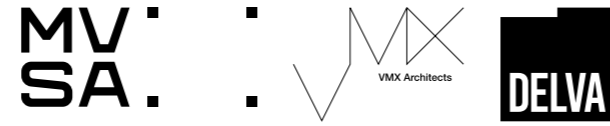
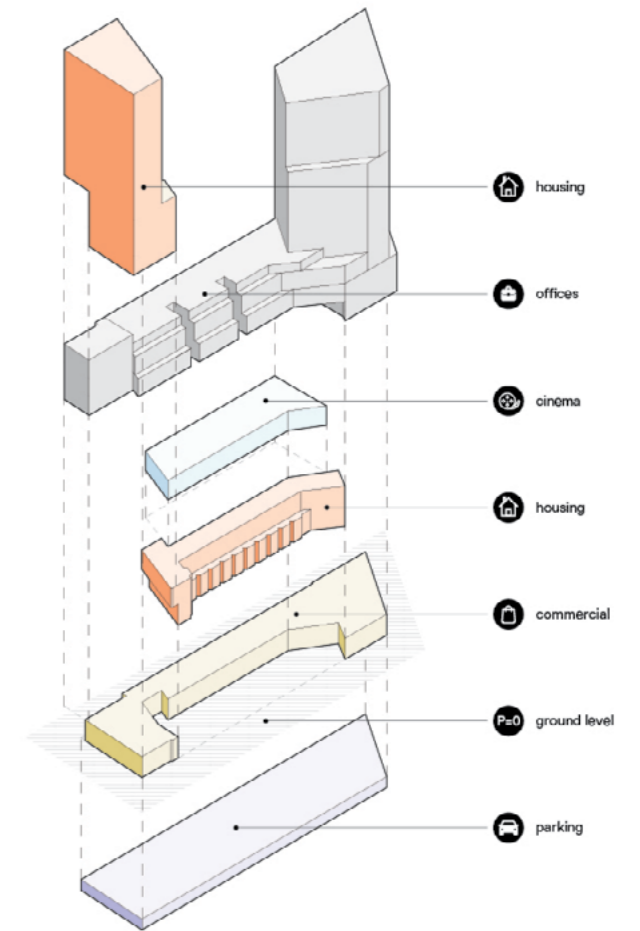


The Pulse of Amsterdam

Amsterdam, Nederland



Receptie - The Blurring Zone



Programma The Pulse of Amsterdam

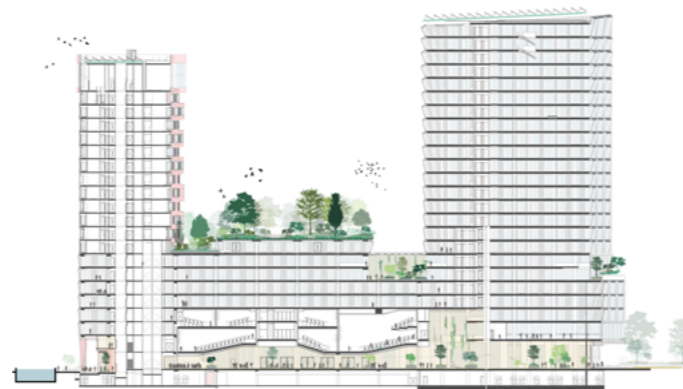
Welkom bij The Pulse of Amsterdam

De Zuidas is een fascinerend deel van Nederland. Het is een indrukwekkend voorbeeld van hoogstedelijke ontwikkeling en vormt een internationale zakenomgeving van de hoogste orde.

In The Pulse ontmoeten twee werelden elkaar: de internationale en de lokale. Twee torens met elk hun eigen karakter, verbonden door een daktuin. De kantoorstoren staat symbool voor de internationale zakenwereld — een gebouw dat 'anywhere' zou kunnen staan. De woontoren daarentegen is typisch Amsterdams — een gebouw dat duidelijk 'somewhere' hoort, op een specifieke plek.

Beide torens zijn uniek in hun soort en van wereldklasse, juist omdat ze zo op en top zichzelf zijn. In The Pulse komen uitersten samen: jong en oud, werken en wonen, penthouse en tiny housing, global en local, dag en nacht, groot en klein. Kortom: synergie.

The Pulse of Amsterdam gezien vanaf de Parnassusweg



Doorsnede

Programma

The Pulse is ontworpen vanuit een integrale visie op architectuur en duurzaamheid, met elementen die elkaar versterken waardoor er, combinatie met de juiste voorzieningen, een aangenaam woon- en werkklimaat ontstaat.

Het woongedeelte bevindt zich aan de achterzijde, waardoor er een zeer leefbaar klimaat ontstaat. De woningen worden als het ware 'omarmd' door de kantoren, die zich rondom de woongebouwen vouwen en zo bescherming bieden tegen geluidsoverlast. De werkkruimtes zijn gesitueerd in de toren langs de Diagonaal.

De voorzieningen, zoals horeca, een filmhuis en een supermarkt, bevinden zich in een imposante atrium op de begane grond en in het centrale deel van het gebouw. In de kelder bevindt zich parkeerruimte voor fietsen en auto's, evenals de nodige ondersteunende functies voor het gebouw.

The Blurring Zone

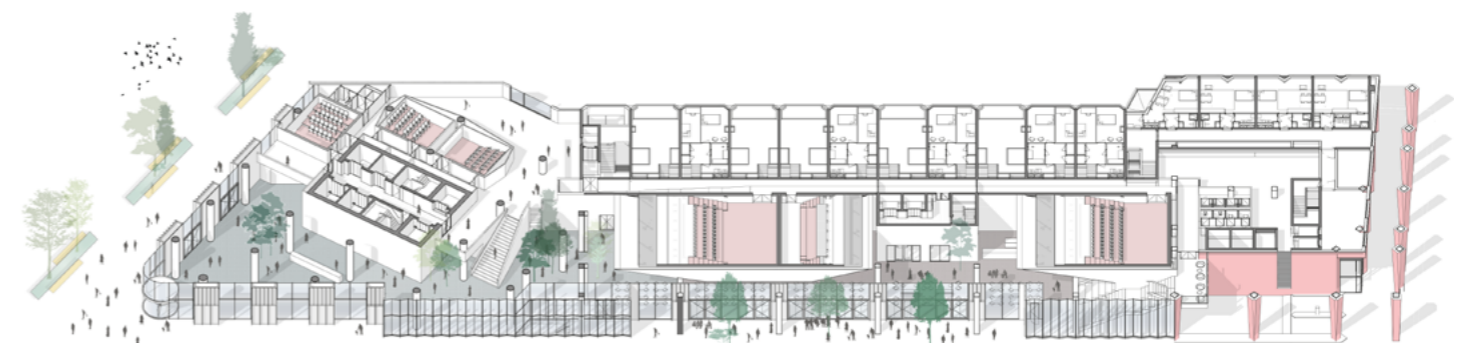
Vanaf het stationsplein loop je via een royale uitnodigende tourniquet, de centrale hal, oftewel The Blurring Zone van The Pulse in. Voor het werk, een kop koffie en een croissantje. Tijdens de lunch een broodje op het terras. En na het werk een gezellige borrel of een diner. Het kan allemaal in The Blurring Zone. En mocht je door de drukte bijna je boodschappen vergeten, dan kun je tot laat terecht bij de super of de cateraar. Je kan er sporten of relaxen in de gym, of een filmpje pakken in de bioscoop. Voor elk moment, voor elke smaak en voor elke gelegenheid.

De basis voor de Blurring Zone van The Pulse is dat deze dynamiek brengt van verschillende functies die samen komen in één ruimte en in een sequentie van verschillende sferen in elkaar over lopen, vermengen en elkaar versterken. Dit maakt The Pulse tot een unieke plek en een toevoeging voor Amsterdam. Al deze voorzieningen, gecombineerd met wonen en werken spelen een belangrijke rol bij het creëren van een aangename dynamiek overdag, 's-avonds en in het weekend en maken The Pulse tot een 24/7 plek voor verblijf en vermaak. The Blurring Zone is de stedelijke huiskamer van The Pulse. Hier moet je je welkom voelen.

The Pulse is een totaalconcept.



Horeca The Blurring Zone



Plattegrond Begane Grond: The Blurring Zone

Kantoortoren



Kantoortoren

The Pulse biedt hoogwaardige kantoorruimtes variërend van klein tot groot, met vloeren tot wel 3.300 m² BVO. The Pulse is een bijzondere toevoeging aan het aanbod op de Zuidas en draagt daarmee bij aan de verdere ontwikkeling van de Zuidas als hét inclusieve zakendistrict van Nederland.

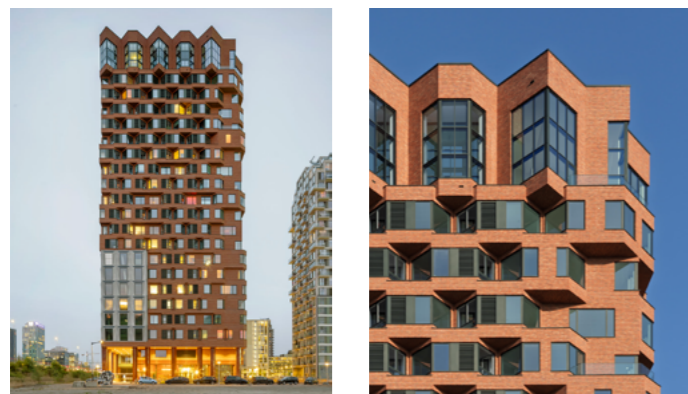
Een werkomgeving waarin de mens centraal staat, is essentieel voor het prestatievermogen en welzijn van werknemers. Door het gebruik van groen in het atrium proberen wij hieraan bij te dragen. Een groene werkomgeving verbetert het prestatievermogen van werknemers met 10%. Ook een aangenaam binnenklimaat, dat is afgestemd op het gebruik, speelt hierin een belangrijke rol. Daarom beschikt The Pulse over hoogwaardige installaties die constant de luchtkwaliteit in het gehele gebouw monitoren.

Woontoren

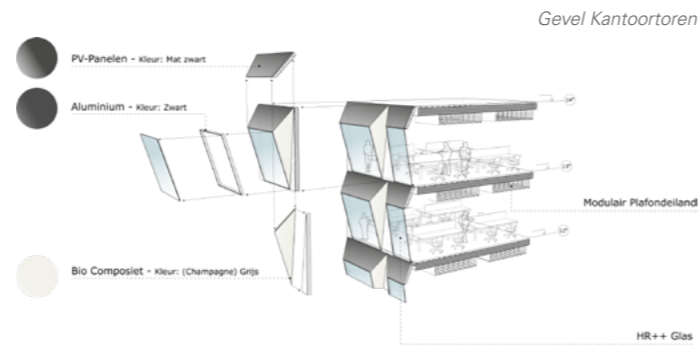
De woningen van The Pulse aan de Zuidas hebben een duidelijke verbinding met de woningbouw in Amsterdam, maar zijn voorzien van de modernste technieken die klaar zijn voor de toekomst.

De gevel van de woontoren heeft een uniek sculpturaal karakter en toont eer aan de architectuur van de "Amsterdamse School" met zijn oranje bakstenen gevel en sculpturale vormen van gestapelde en verspringende volumes. De erker, die overal terugkomt in de Amsterdamse woningbouw, is in het ontwerp van The Pulse woningen gebruikt als oplossing voor de uitdaging van het bouwen aan een drukke, lawaaiige verkeersader.

Kenmerkend voor de huizen in Amsterdam zijn de rode bakstenen. Het is daarom bewust gekozen om een gevel te maken met een soortgelijke uitstraling, zodat in deze omgeving een gevoel van geborgenheid ontstaat. Wel is gekozen voor een materiaal dat voldoet aan de eisen van deze moderne tijd: de Meldorfer flat-faced brick, een duurzaam materiaal dat, met hoge isolatiewaarden, zich als een huid om het gebouw vormt.



Woontoren

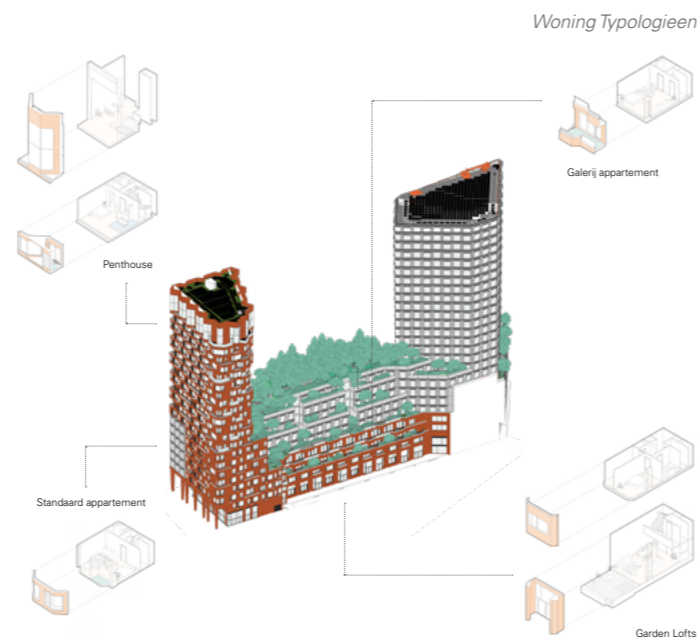


De kantoorgevel bestaat uit een innovatief gevelsysteem. De gevel is opgebouwd uit verdiepingshoge elementen, geassembleerd met kozijnprofielen en zonwerende beglazing. In het onderste bouwdeel zijn de elementen nog redelijk vlak, maar naar boven toe hellen ze steeds meer naar voren, waardoor een dynamisch gevelbeeld ontstaat. Bovendien wordt door deze vorm de zontoetreding, met name in de zomer, sterk gereduceerd, waardoor minder koelvermogen op de verdiepingen noodzakelijk is.

De gevelelementen worden opgebouwd uit een biocomposiet gevelmateriaal, gemaakt van gerecyclede PET-flessen, voorzien van een coating in de kleur champagnegrijs. Zonnecellen worden geïntegreerd op de bovenzijde van het element. Hierdoor zijn ze ideaal op de zon georiënteerd, terwijl de cellen vanaf maaiveld nauwelijks opvallen.



Plattegrond 6de verdieping

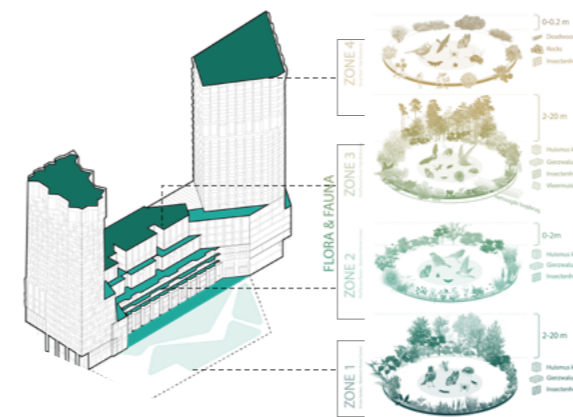


The Pulse brengt diversiteit en draagt bij aan een vernieuwd en inclusief woonmilieu op de Zuidas. Zo biedt The Pulse het grootste deel van de woningen aan in het middeldure huursegment, in de vorm van slimme en compacte studio's en 1-kamerwoningen. Daarnaast biedt The Pulse appartementen variërend van 45 tot 60 m² in het vrije huursegment. In het hogere segment biedt The Pulse twee bijzondere woningtypes: de GardenLofts en de Penthouse. Vanuit de kern van de woontoren kunnen de bewoners rechtstreeks de gezamenlijke buitenruimte op de achtste verdieping betreden. Hier kunnen de bewoners van The Pulse genieten van de rust, privacy en diverse beplantingen van het bos.

Een plek voor natuur

GROENSTRUCTUUR

The Pulse is een duurzame stadsbiotoop in de Zuidas waar mens, natuur en biodiversiteit samenkomen. Het project verbindt groenmetropolen zoals het Amsterdamse Bos en de Amstelscheg, en creëert een klimaatbestendige stad met parken en daktuinen. Groen is een kernonderdeel van het ontwerp en economisch model. De gelaagde opbouw biedt een uniek ecosysteem: een openbaar park op de begane grond en daktuinen hogerop waar natuur domineert. De hoogste daken hebben zonnepanelen, waterberging en groenvoorzieningen voor een toekomstbestendige stadsnatuur. Het ontwerp, gericht op gebruik, biodiversiteit en waterbeheer, vormt de basis voor een duurzame business case. The Pulse fungeert als stadsbiotoop met diverse leefgebieden voor planten en dieren, van natte graslanden tot een bos op hogere verdiepingen, wat bijdraagt aan de biodiversiteit.



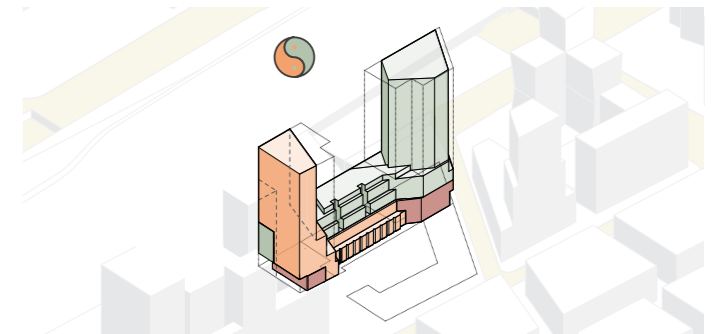
Groenstructuur



Stadsbos

STADBOS OP HOOGTE

Tussen twee torens op de Zuidas is er een stadsbos gecreëerd dat een natuurlijke bosomgeving op hoogte nabootst. Het "stadsbiotoop" bestaat uit meerdere lagen beplanting, van lage planten tot volwassen bomen, en imiteert een echte bosstructuur. Een stalen pad voert bezoekers door het bos, met hoogteverschillen die een zwevend gevoel geven. Het ontwerp is geïnspireerd op Nederlandse bossen, met een mix van wintergroene en bloeiende planten voor seizoensdynamiek. Jonge en oude bomen, inclusief 'afdankertjes' van kwekerijen, vormen een natuurlijk oegend bos. Open ruimtes bieden ruimte voor kruiden, bloemen en kleine dieren, terwijl dood hout bijdraagt aan ecologische diversiteit. Water speelt een belangrijke rol voor hergebruik, verkoeling en esthetiek. Het resultaat is een robuust, groen ecosysteem dat bijdraagt aan de biodiversiteit en groenstructuur van de Zuidas, en een waardevolle aanvulling is op de stedelijke omgeving.



Symbiose

Duurzaamheid

The Pulse een schoolvoorbeeld van wat er kan op het gebied van duurzaamheid in Amsterdam. Het kernwoord is: symbiose. Op alle fronten is sprake van uitersten die elkaar versterken en het beste in elkaar bovenhalen. Een voorbeeld is de symbiose tussen de warmtevraag van de woningen versus de vraag naar koeling van de kantoren. Wij zetten de gewenste symbiose tussen de verschillende programma onderdelen door in concrete duurzaamheidsmaatregelen. Met resultaat een hoogwaardig, circulair gebouw.

Energiezuinigheid, mobiliteit, circulariteit, leefcomfort, klimaatbestendigheid, en natuurinclusiviteit: onze hoge ambities versterken elkaar dankzij een integraal duurzaamheidsconcept. Met dit gebouw zijn wij hard op weg naar energieneutraliteit met een EPC gemiddeld van 0,105. De woningen en het kantoor zijn energieneutraal.

Het gebouw scoort zowel een BREEAM Outstanding certificering als WELL Gold voor de kantoorfunctie. Samen met EDGE hebben we voor het kantoor een integrale duurzaamheidsconcept ontwikkeld, waarbij een volledig geïntegreerd sensorsysteem in de gevels en de plafonds, de werkelijke warmte- en koudelaste drastisch reduceert. Met deze sensoren komt de data van alle duurzame systemen samen met als resultaat een icoon op het gebied van duurzaamheid en circulariteit.