

Herontwikkeling Jachthaven Laamens

De jachthaven Laamens in Akersloot, aan de oostzijde van de Geesterweg en grenzend aan het Alkmaardermeer, heeft een ingrijpende transformatie ondergaan. Het voormalige terrein met loodsen, horeca en een niet-openbare haven is herontwikkeld tot een toekomstbestendig woongebied, waarin de relatie tussen water, landschap en architectuur centraal staat.

Van gesloten terrein naar open waterfront

Het ruim twee hectare grote terrein was verouderd en niet publiek toegankelijk. Door de afname van recreatief gebruik is de havenfunctie opgeheven. Hiervoor in de plaats is een open, gefragmenteerde stedenbouwkundige structuur gerealiseerd, met zichtlijnen naar het water. Het Alkmaardermeer is vanaf de Geesterweg nu zichtbaar en versterkt de ruimtelijke beleving.

Samenhang met de omgeving

De herontwikkeling sluit nauw aan op het naastgelegen project De Skulper. De bouwdelen D en E zijn qua schaal en uitstraling afgestemd en uitgevoerd in lichte materialen als hout en glas. De bebouwing langs de Geesterweg (bouwdeel A) heeft dubbele kappen en bakstenen gevels, passend binnen de bestaande lintbebouwing. Bouwdeel B is trapsgewijs opgebouwd en zorgt voor afwisseling in het straatbeeld.

Diversiteit in woonvormen

Het plan omvat een mix van appartementen en woonarken. De woonarken (bouwdeel C) liggen los in het water en zijn laag gehouden om het uitzicht vanuit de appartementen te behouden. De appartementen in bouwdelen B, D en E zijn op het water georiënteerd en beschikken over royale buitenruimtes.

Openbare ruimte

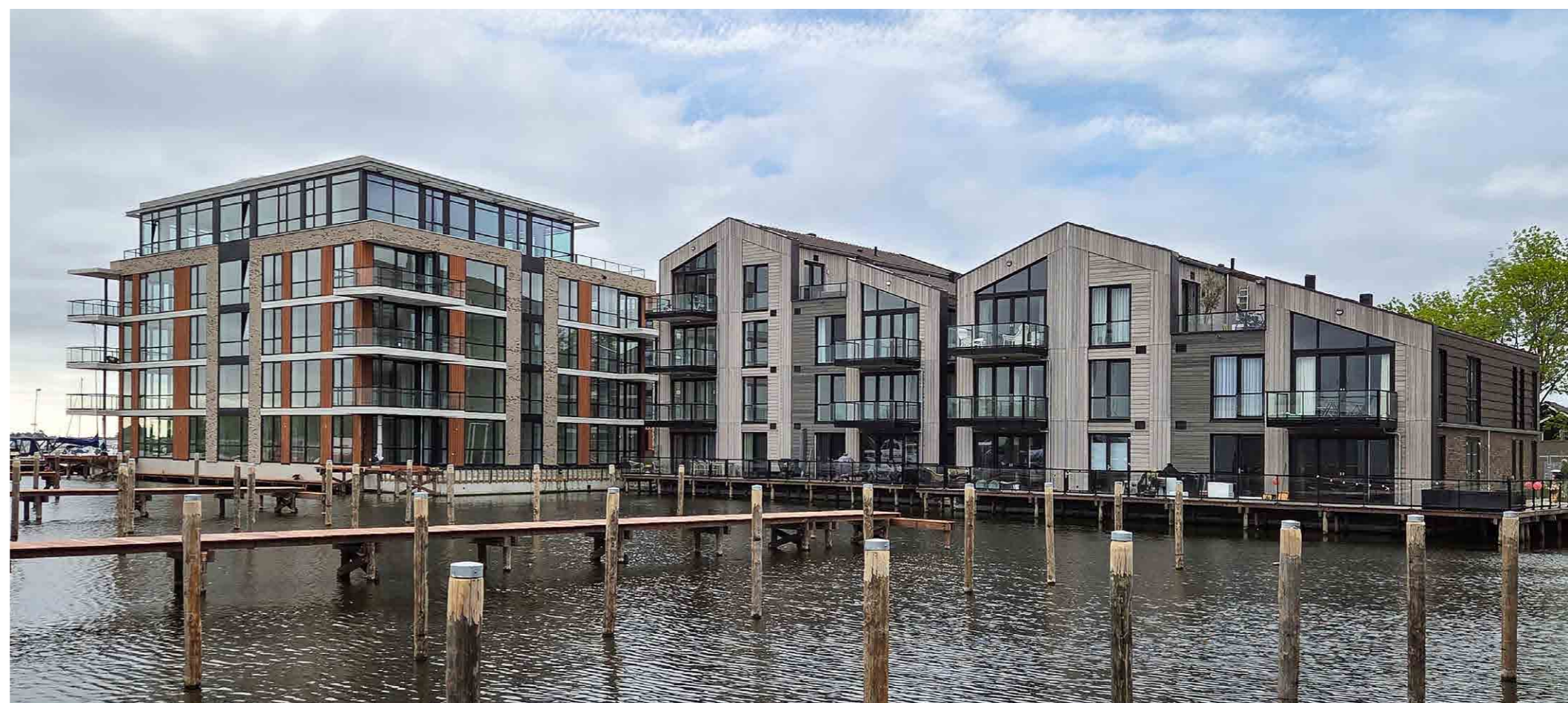
De openbare ruimte is groen en toegankelijk ingericht, met steigers, wandelroutes en verblijfsplekken langs het water. Auto's zijn ondergeschikt gemaakt door een halfverdiepte parkeergarage en een semi-openbare inrichting. In totaal zijn 122 parkeerplaatsen gerealiseerd, waarvan 75 openbaar toegankelijk.

Opdrachtgever: Vastesteen B.V.

Architect: TPAHG architecten

Aannemer: Tervoort Egmond

Constructeur: Goudstikker – de Vries



Herontwikkeling
Jachthaven Laamens



Herontwikkeling Jachthaven Laamens



GEVELAANZICHT STRAATZIJDE BLOK A



GEVELAANZICHT STRAATZIJDE BLOK B



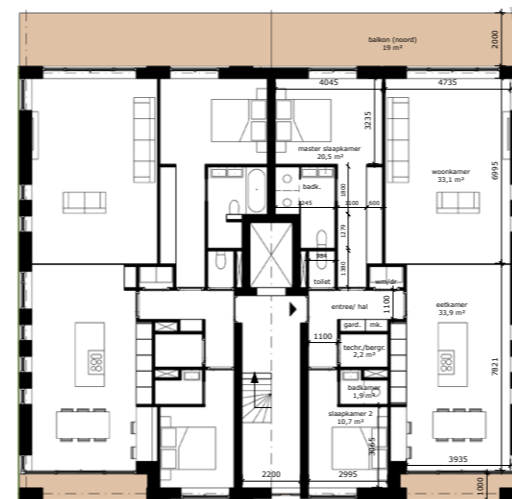
GEVELAANZICHT WATERZIJDE BLOK A



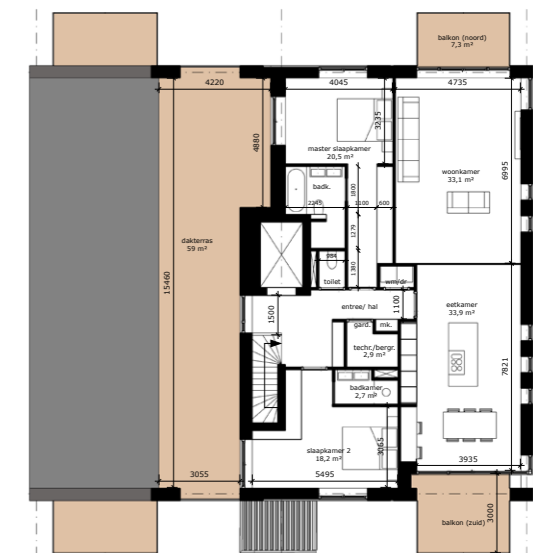
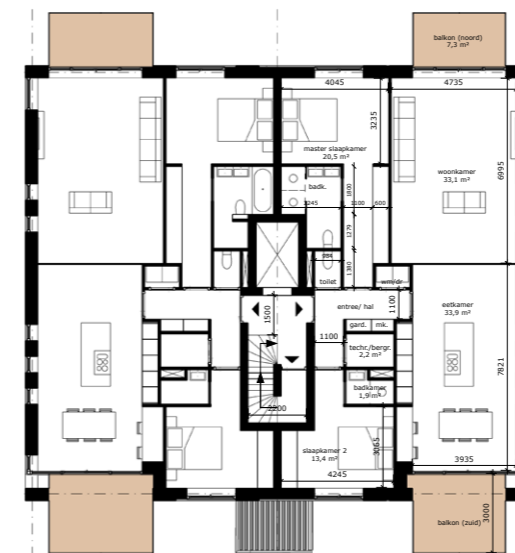
GEVELAANZICHT WATERZIJDE BLOK B



PLATTEGRONDEN BLOK A



PLATTEGRONDEN BLOK B



Herontwikkeling Jachthaven Laamens



NOORDGEVEL



OOSTGEVEL



ZUIDGEVEL



WESTGEVEL

GEVELAANZICHT WATERZIJDE BLOK D



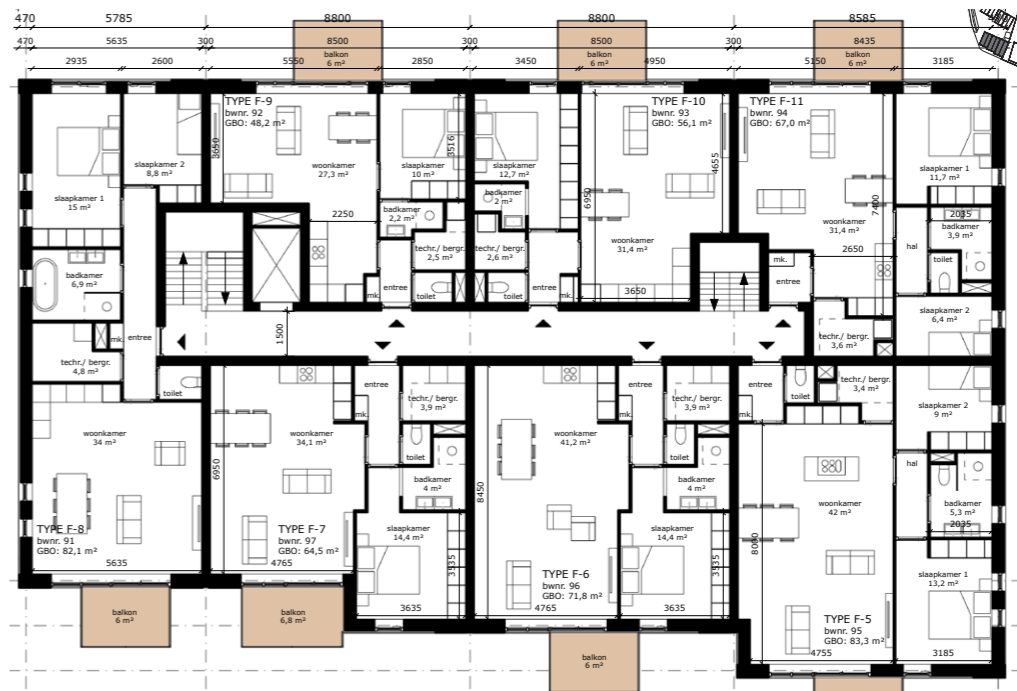
PLATTEGRONDEN BLOK D EN E



GEVELAANZICHT STRAATZIJDE BLOK F



GEVELAANZICHT TUINZIJDE BLOK F



PLATTEGRONDEN BLOK F