



Een huis zonder einde

Wonen in een monumentale stolpboerderij in Hoogkarspel

De stolpboerderij aan de Streekweg in Hoogkarspel is een Rijksmonument en was tot de jaren 70 van de vorige eeuw in gebruik als boerderij. Volgens de gevelsteen dateert de boerderij uit 1891. Het monument is vanuit cultuur- en architectuurhistorisch oogpunt van belang als gaaf bewaard voorbeeld van laat 19e-eeuwse landelijke bouwkunst.

We vroegen de bewoners om mee te denken over hun nieuwe huis. Hun kinderen bouwden hutten en dat bracht ons op het idee om zo ook met het huis om te gaan en er een soort hutten in te bouwen. Zo ontstond langzaam het idee dat het beste omschreven kan worden als 'constante vrijheid'.

De monumentencommissie vond het een fantastisch idee. Alle oude, oneigenlijke toevoegingen zijn verwijderd waardoor de imposante, karakteristieke vierkants-constructie van de stolpboerderij weer geheel zichtbaar werd. Er kwam een transformeerbare invulling voor terug. Met respect voor het originele casco – het interieur als een gast in het huis. Alle toevoegingen zijn gerealiseerd in multiplex, waarmee het 'hutten karakter' extra versterkt wordt. Regelmatig wordt wat bij gebouwd, en soms ook weer wat afgebroken. Een huis zonder einde dus!





Monument

De boerderij bevindt zich op een vrijwel rechthoekige plattegrond die aan de achterzijde uitloopt in een staartstuk. Het muurwerk is opgetrokken in rode baksteen en zandsteen. De voorgevel is symmetrisch en bestaat uit drie traveeën die van elkaar gescheiden worden door pilasters. In de middelste travee bevindt zich een erker met drie vensterassen. Boven de erker bevindt zich een dakkapel met overstekend zadeldak, gesneden windveren, makelaar en verticale elementen met speerpuntvormige bekroning op de beide hoeken.

Het monumentale voorhuis is geheel gerestaureerd, waarbij oorspronkelijke details en karakteristieke wandschilderingen weer zichtbaar zijn gemaakt.

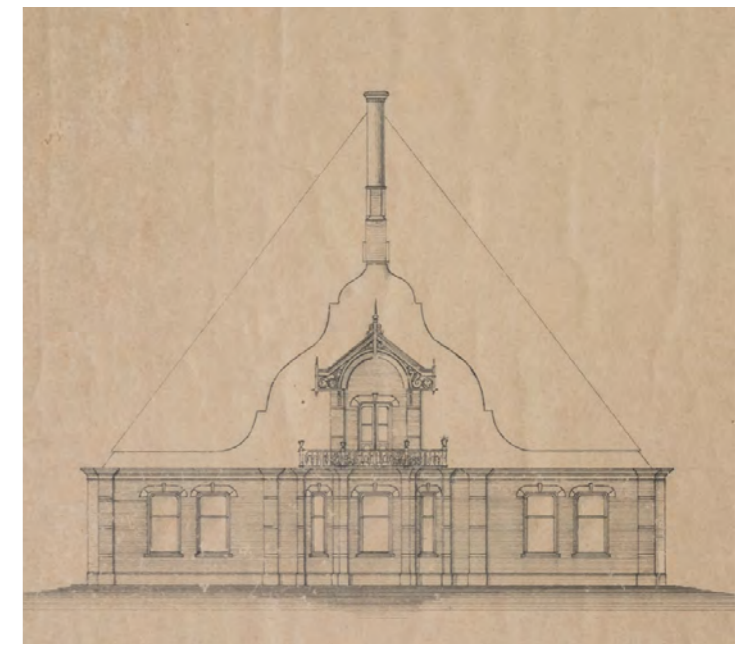




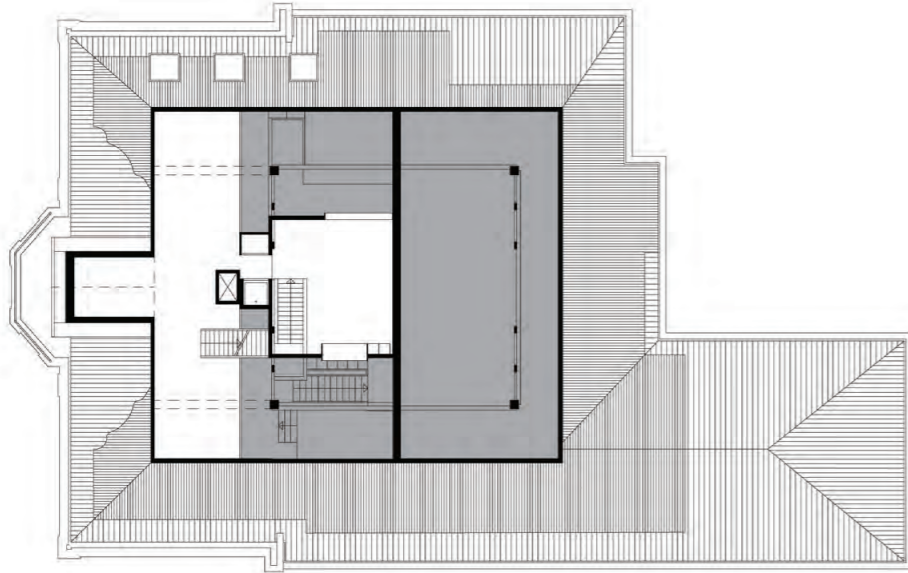
Hutten en plateaus

De architectonische ingreep bestond uit het verwijderen van alle latere toevoegingen en constructies die niet behoorden tot de oorspronkelijke indeling van de boerderij. Hiermee werd de imposante, karakteristieke vierkants-constructie van deze stolpboerderij weer geheel zichtbaar. Het monumentale voorhuis is geheel gerestaureerd. Oorspronkelijke details en karakteristieke wandschilderingen zijn weer zichtbaar gemaakt.

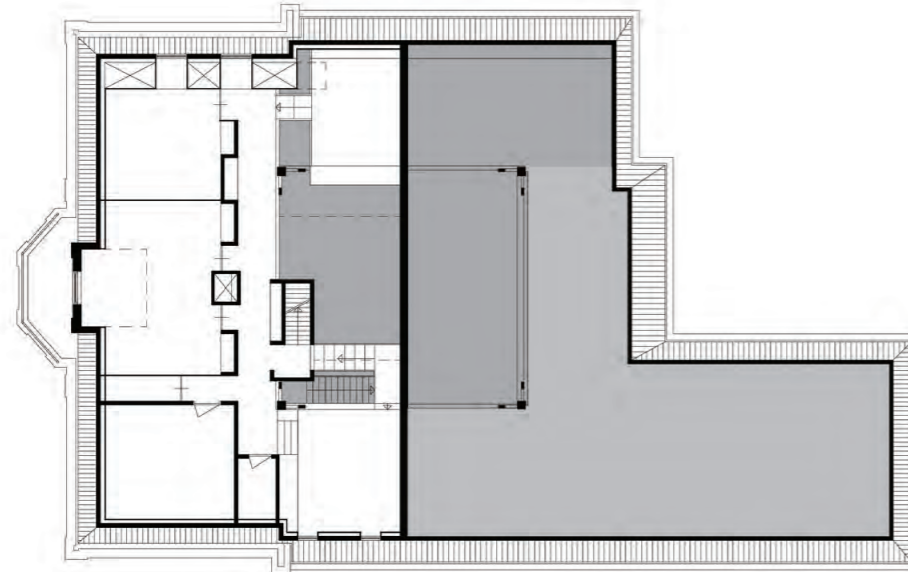
Om maximaal gebruik te maken van het enorme volume onder de kap en om recht te doen aan de oorspronkelijke structuur van de boerderij, zijn nieuwe kamers in de vorm van hutten en plateaus toegevoegd tussen de takken van de hoofdconstructie. Het nieuwe interieur gaat uit van een veelvormige invulling, waarbij de ene ruimte in de andere overgaat, zonder deuren. De vraag of de ruimte onder de kap één kamer is of een verzameling kamers, is niet zomaar te beantwoorden. Dat maakt het juist interessant. Het zijn plekken die verbonden zijn met touwladders en bruggetjes; open plekken zonder harde grenzen.



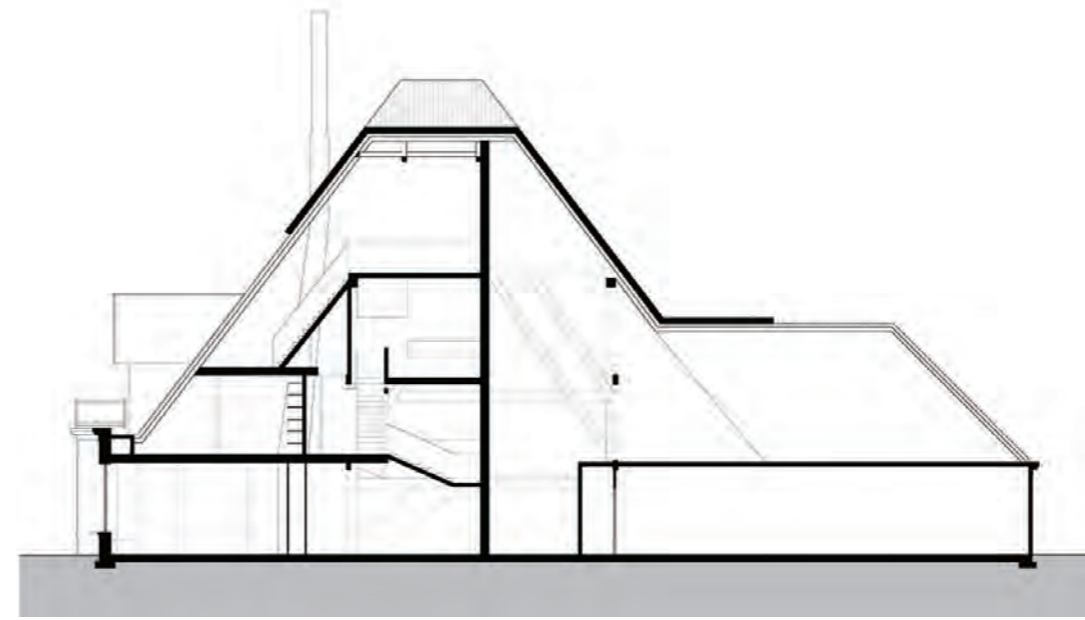
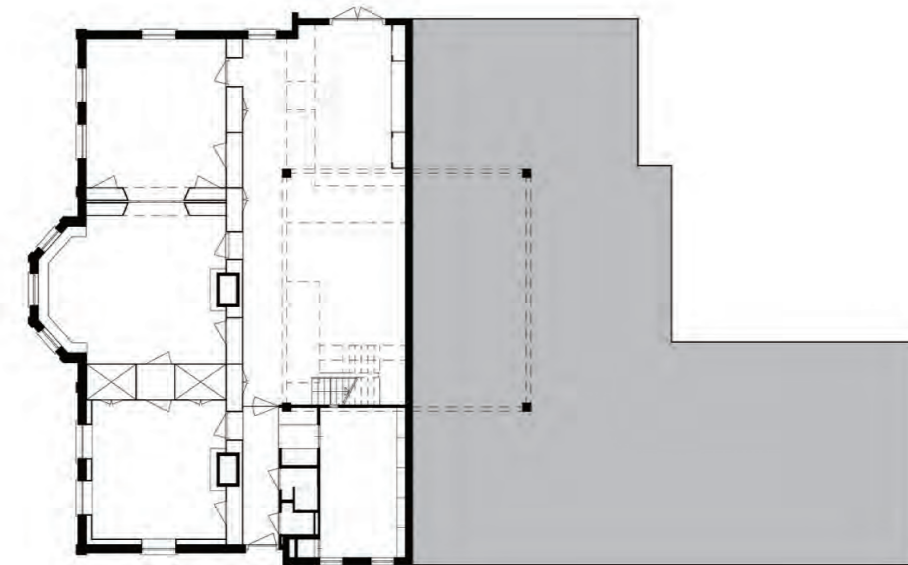
2e Verd.



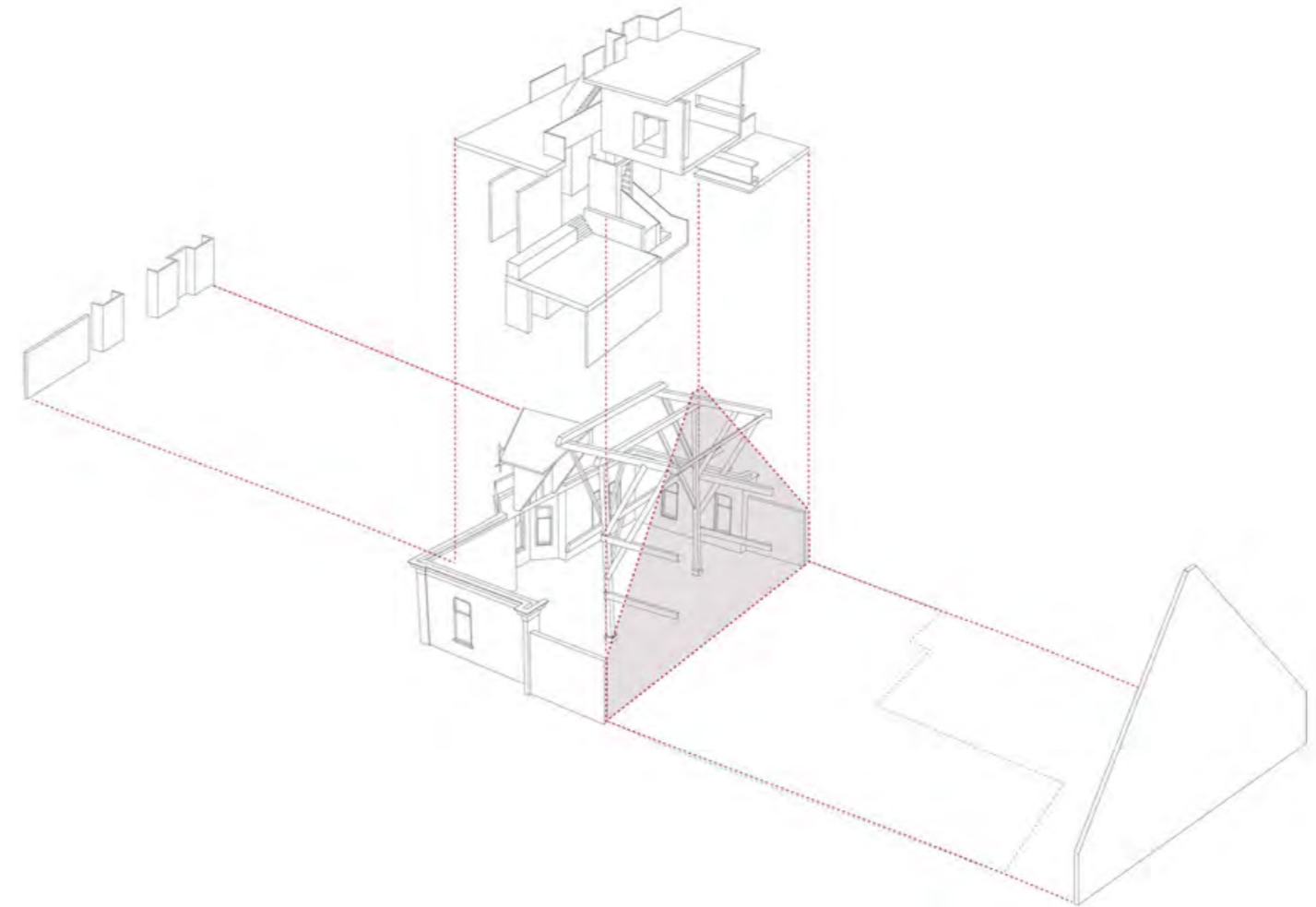
1e Verd.



Begane Grond



Doorsnede



locatie	Hoogkarspel
opgeleverd	2024
vloeroppervlak	1047 m ²
opdrachtgever	mw. M. Regeer
architect	NOAHH Network Oriented Architecture
ontwerpteam	Patrick Fransen, Valeria Obino, Daan van Westen, Florry Simons
fotografie	Katja Effting Sophie de Gier