

Gevelverbetering

Waarom gevelverbetering?

Het project gevelverbetering heeft als doel de omgevingskwaliteit en straatbeeld te versterken en een kwaliteitsimpuls te geven door eigenaren pandsgewijs te stimuleren tot zorgvuldige en samenhangende gevelverbetering. Met twee gevelinspiratieboeken wordt richting en inspiratie geboden voor passende ingrepen, terwijl de subsidie een financiële prikkel vormt om plannen ook daadwerkelijk uit te voeren. Het project zet in op bewustwording en waarding voor omgevingskwaliteit bij de inwoners. Hoewel de verbeteringen per pand vaak kleinschalig zijn, laat het project zien dat de optelsom van veel individuele wijzigingen kan leiden tot een zichtbaar groter geheel: een samenhangender straatbeeld en een versterkte identiteit van de gebieden.

Gevelinspiratieboek

Voor de kernen Hippolytushoef en Den Oever zijn gevelinspiratieboeken opgesteld. Bij participatie voor de herinrichting van het centrumgebied van Hippolytushoef kwam naar voren dat de gevels van panden ook erg veel invloed hebben op de beleving van de openbare ruimte.

In de gevelinspiratieboeken wordt uiteengezet hoe je met verschillende onderdelen gevels beter kunt laten aansluiten in het straatbeeld van de kernen. Hierbij worden voorbeelden gegeven en er zijn ter inspiratie gevels helemaal uitgewerkt. De onderdelen waarop in wordt gegaan zijn de maat & schaal van de gevel, de verschijningsvorm, details, materiaal & kleur en reclame.

Gevelgesprek

Om inwoners concreet te helpen bij hun gevelverbetering worden vrijblijvende, gratis gevelgesprekken aangeboden. Hierbij sluit een architect aan en een medewerker van de gemeente. In het gesprek kunnen inwoners samenwerken met experts om hun ideeën tot leven te brengen.

Na het voeren van een gevelgesprek werken de inwoners zelf hun plannen verder uit, voordat zij een subsidie aanvraag indienen.

Subsidie

<https://www.hollandskroon.nl/direct-regelen/wonen-verhuizen-en-verbouwen/monumenten/gevelverbetering/>

Hippolytushoef

Den Oever



Gebied komt in
aanmerking voor
subsidie

Maat en schaal

- panden zijn afzonderlijk herkenbaar, er is sprake van smalle parcellering (vierkante of verticale orientatie)
- maximaal 2-lagen met kap, voorkeur 1-laag met kap-
- brede panden zijn veelal 1-laag met kap, bij 2-lagen (en kap) opbreken of onderverdelen van de eenheid wenselijk

Verschijningsvorm

- gevels staan op de grond / borstwering onder kozijnen
- gevel en plint zijn in samenhang
- verticaal georiënteerde raamopeningen
- per gevel één duidelijke architectonische verschijningsvorm voor gevel en plint

Detail

- nog bestaande details zichtbaar maken of zelfs herstellen
- storende, later aangebrachte elementen verwijderen bij renovatie
- detail brengt menselijke schaal en is welkom
- interieurs zijn idealiter zichtbaar en niet afgeplakt

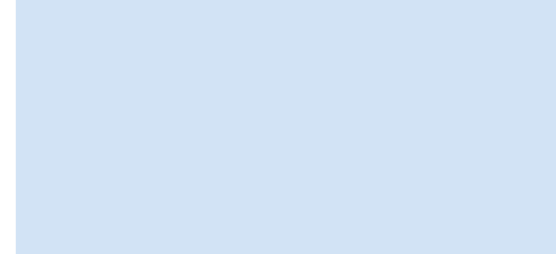
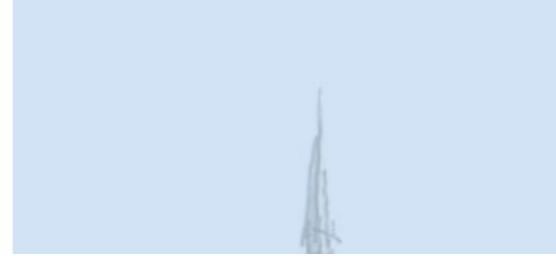
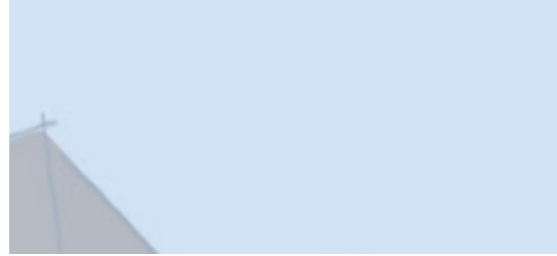
Materiaal en kleur

- kies voor natuurlijke materialen (zoals hout en metselwerk)
- kies voor behouden / traditionele kleurstelling
- bedrijfskleuren en huistijlen van ketens kunnen geen onderdeel zijn van (de vaste onderdelen van) de gevels

Reclame

- reclame is onderdeel van de gevelopening en/of bestaat uit losse letters
- haakse reclameborden zou voor een eenheid kunnen zorgen
- verlichting zorgt voor sfeer

Hippolytushoef

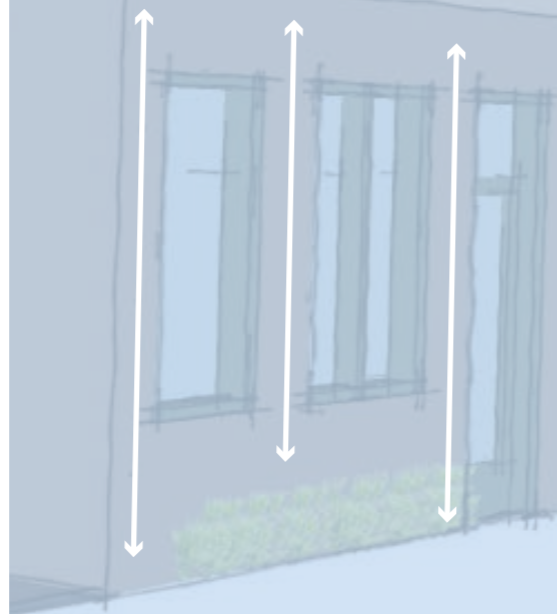


Maat en schaal

- panden zijn afzonderlijk herkenbaar, er is sprake van smalle parcellering (vierkante of verticale orientatie)
- maximaal 2-lagen met kap, vooral aan de dijk, overig voorkeur 1-laag met kap
- brede panden zijn veelal 1-laag met kap, bij 2-lagen (en kap) opbreken of onderverdelen van de eenheid wenselijk

Verschijningsvorm

- gevels staan op de grond / borstwering onder kozijnen
- gevel en plint zijn in samenhang
- verticaal georiënteerde raamopeningen
- per gevel één duidelijke architectonische verschijningsvorm voor gevel en plint
- subtiele overgang openbaar prive en/of groen



Detail

- nog bestaande details zichtbaar maken of zelfs herstellen
- storende, later aangebrachte elementen verwijderen bij renovatie
- detail brengt menselijke schaal en is welkom
- interieurs zijn idealiter zichtbaar en niet afgeplakt



Materiaal en kleur

- kies voor natuurlijke materialen (zoals hout en metselwerk)
- kies voor behouden / traditionele kleurstelling
- bedrijfskleuren en huistijlen van ketens kunnen geen onderdeel zijn van (de vaste onderdelen van) de gevels

Reclame

- reclame is onderdeel van de gevelopening en/of bestaat uit losse letters
- haakse reclameborden zou voor een eenheid kunnen zorgen
- verlichting zorgt voor sfeer

Den Oever

Verbetering in de straat

Zwinstraat 56

De beschadigde voorgevel is aangepakt door de stenenlaag boven de voordeur te repareren, de gevel te reinigen en de voegen te vervangen met een passende platvoeg. Ook is het schilderwerk met kleurstellingen aangepakt.



Hoofdstraat 22-24

De beschadigde voorgevel is aangepakt door de stenenlaag boven de voordeur te repareren, de gevel te reinigen en de voegen te vervangen met een passende platvoeg. Ook is het schilderwerk met kleurstellingen aangepakt.



Gasthuisweg 41

De grootste wijziging aan de Gasthuisweg is aanpassing in de gevelindeling. In de oude situatie was aan de voorzijde een grote raampartij aanwezig. Dit is teruggebracht naar twee kleinere ramen.

