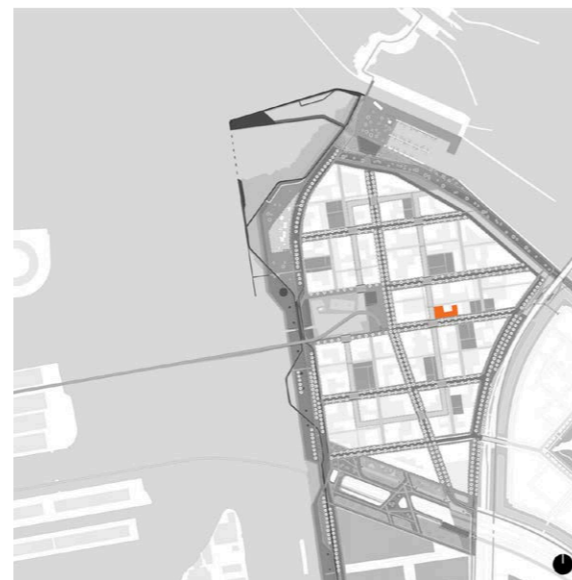
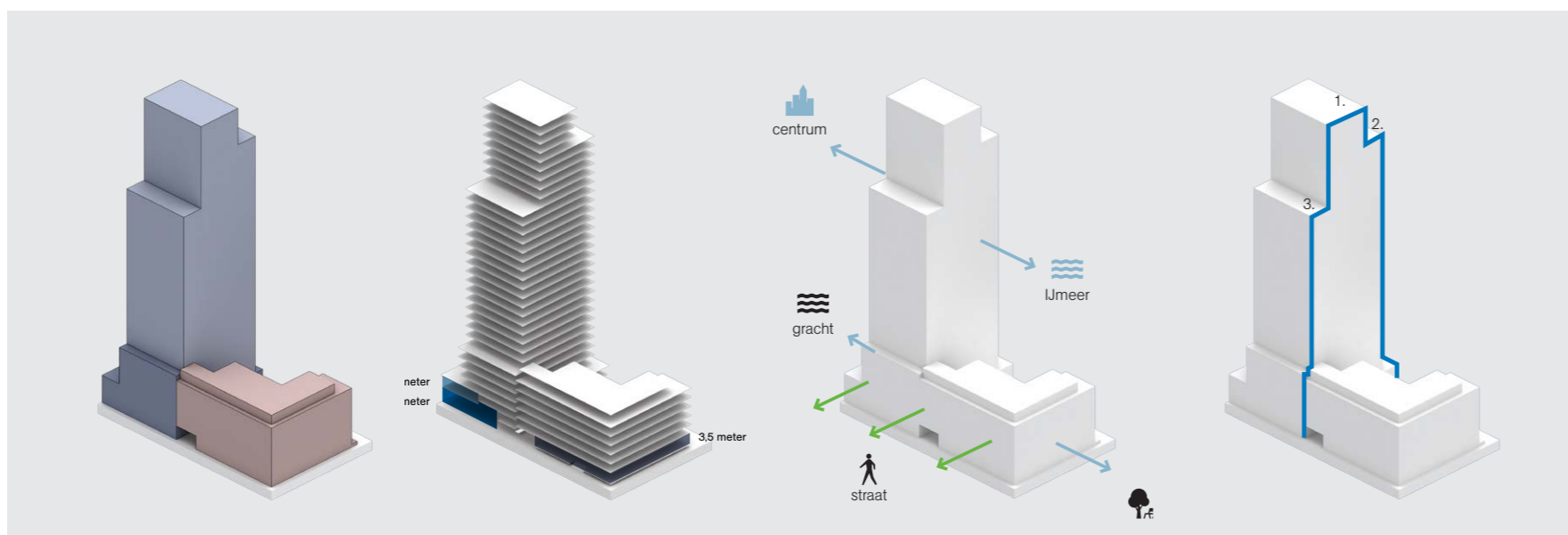


vorm gebaseerd op silhouet grachtenpand





Bouwblok
de hoogbouw en de laagbouw vormen tezamen 1 bouwblok met een gezamenlijke binnentuin, fietsenstalling en OAT-voorziening.

Articulatie gebouwen door architectuur
de hoogbouw heeft een strakke, moderne en heldere uitstraling met een duidelijke vormgeving. Hierdoor is de structuur ook van ver zichtbaar. De laagbouw heeft een baksteenarchitectuur met zachte vormen met meer detail in de plint en meer relatie tot de straat.

Verdiepingshoogtes
De standaard verdiepingshoogte is 3 meter. De verdiepingshoogte van de plint varieert tussen de 3,5, 5 en 6 meter.

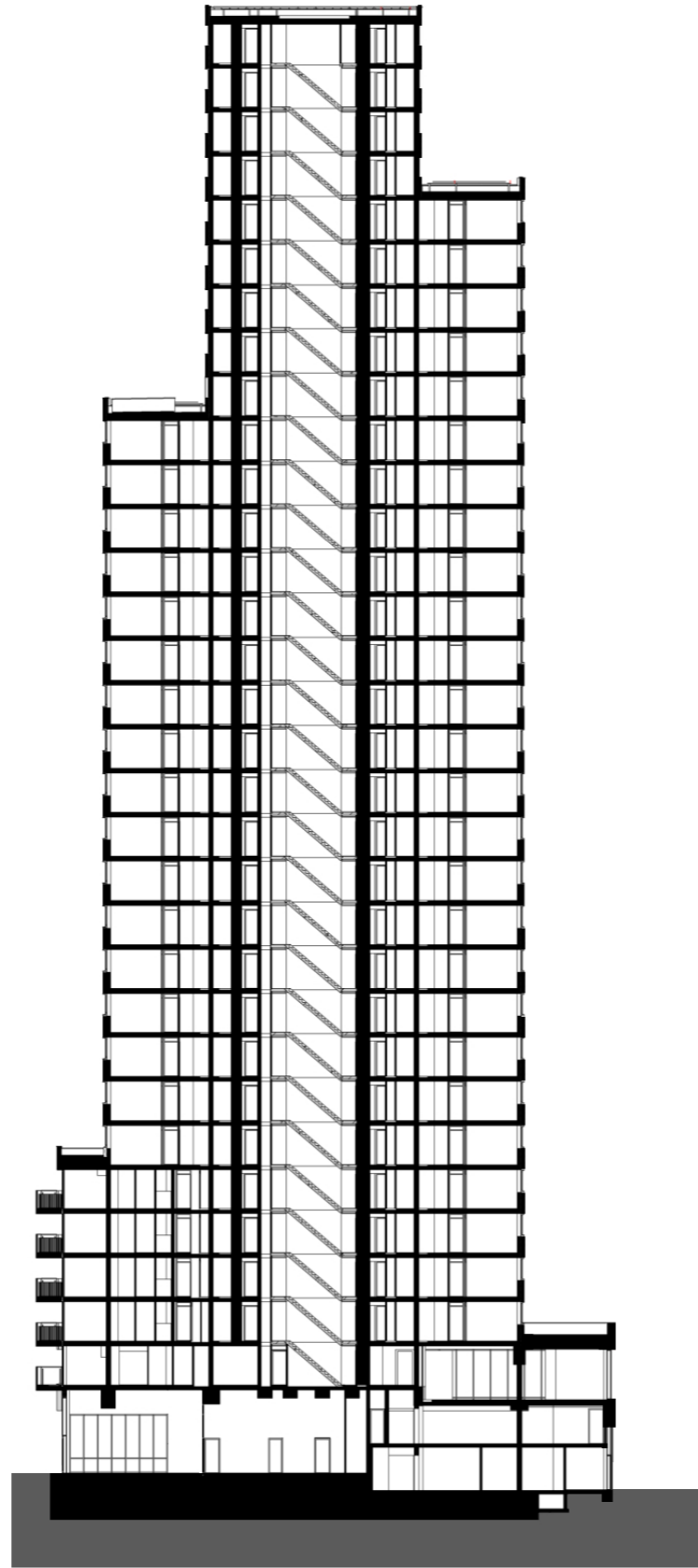
Orientatie gebouw reageert op context
in de plint en onderbouw heeft het gebouw open gevels richting de straat, gracht en het park. Hoger in de toren ligt de hoofd-orientatie juist op de belangrijke uitzichten die woonkwaliteit ten goede komen.

Alzijdigheid door silhouet, driedeling en bekroning
in de oost-west-richting is het silhouet duidelijk herkenbaar en maakt het gebouw alzijdig. De drie-deling en de bekroning uit het beeldkwaliteits plan, komt hier ook duidelijk naar voren.

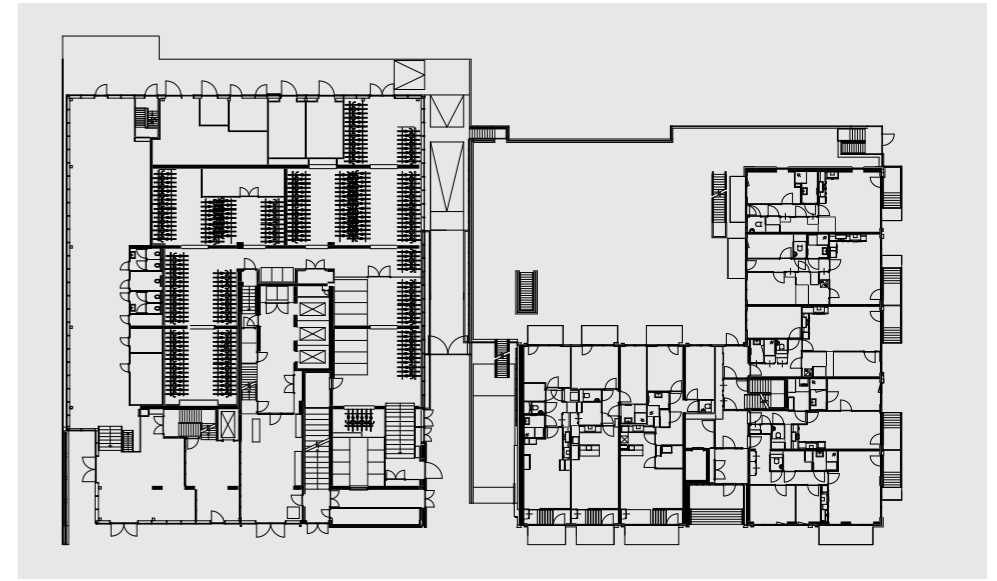
Alzijdigheid door setbacks
door de drie setbacks in de massa wordt ook in de zuid-west richting de alzijdigheid van de gebouwsmassa gewaarborgd



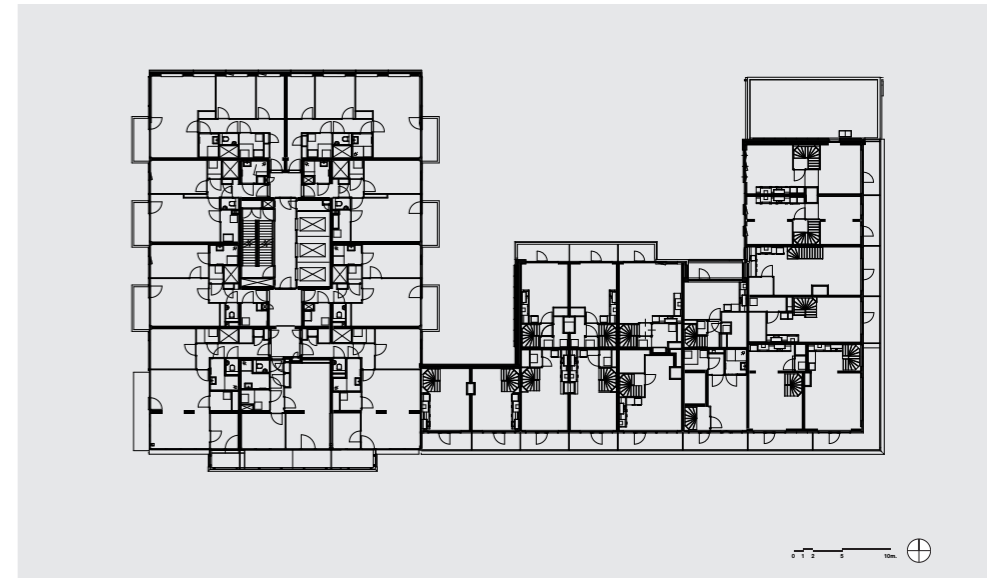
mosaïc vloer in de entreehallen



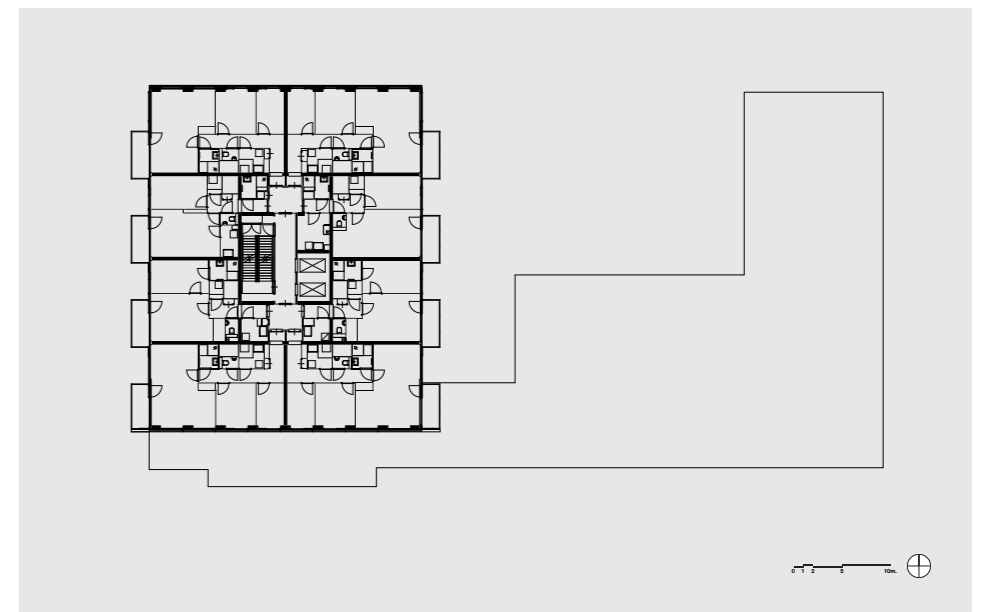
doorsnede



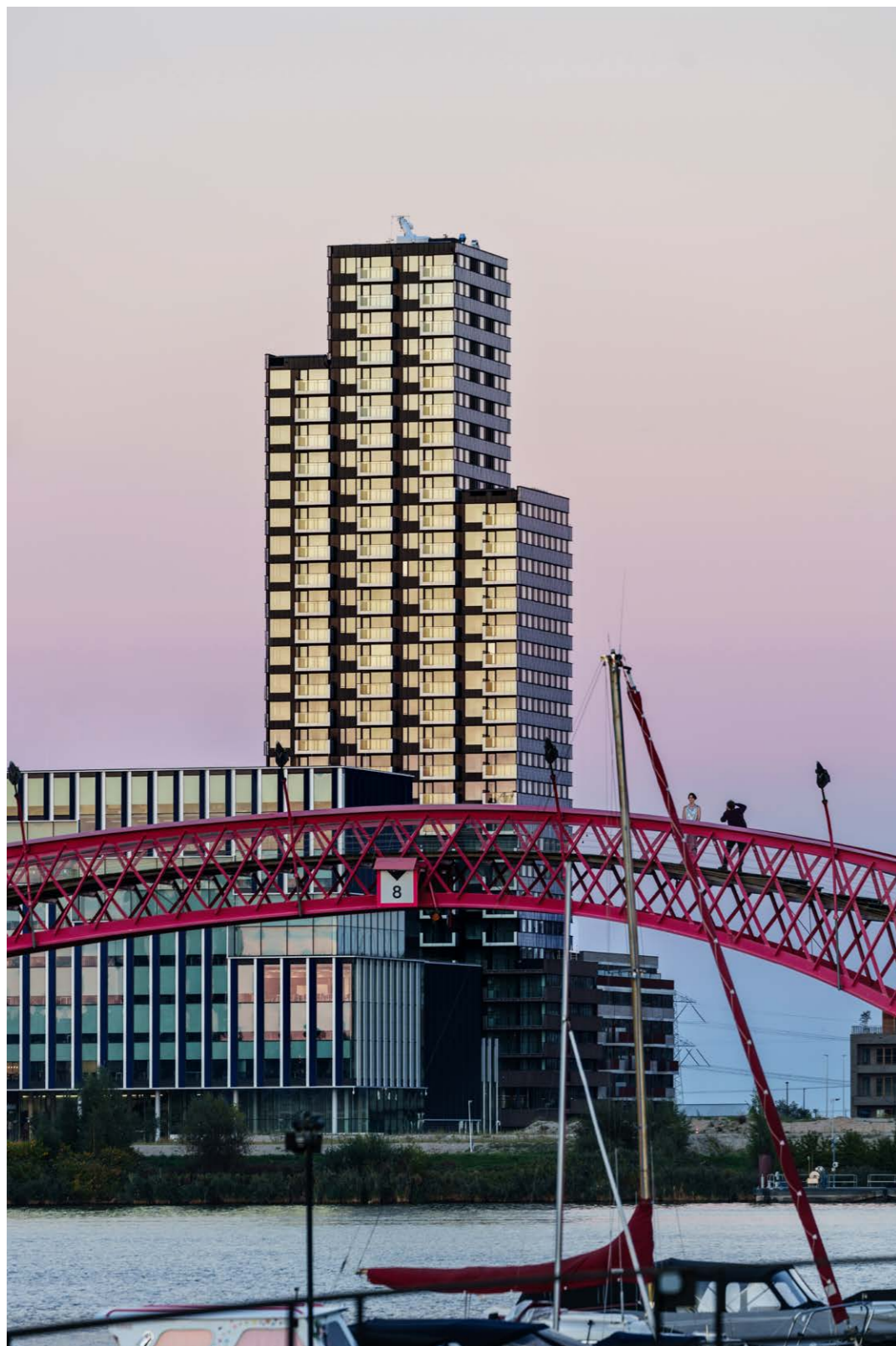
begane grond



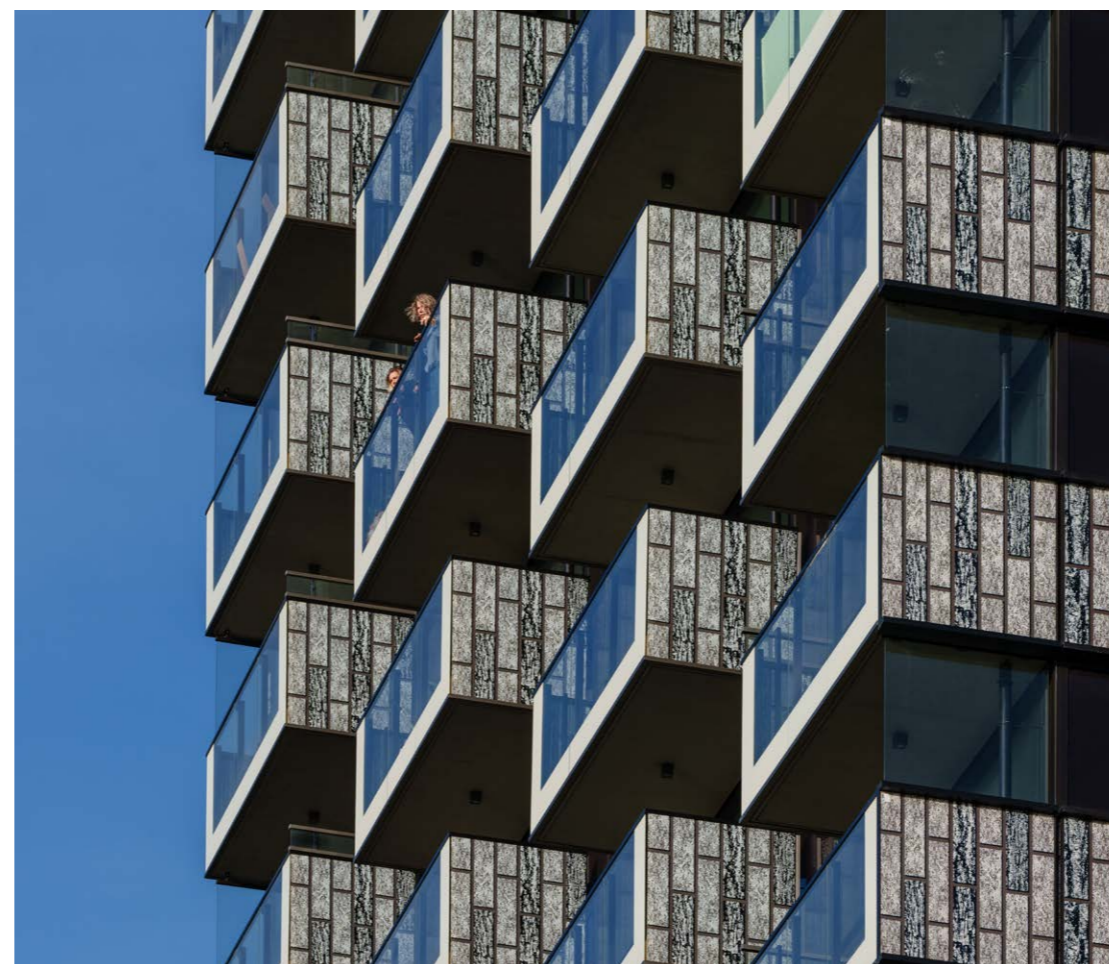
typische laagbouwplattegrond



typische torenplattegrond



gemeenschappelijk dakterras op de 18e verdieping



grafische kunstwerken van Hugo Kaagman sieren de balkons en entree van Justus

