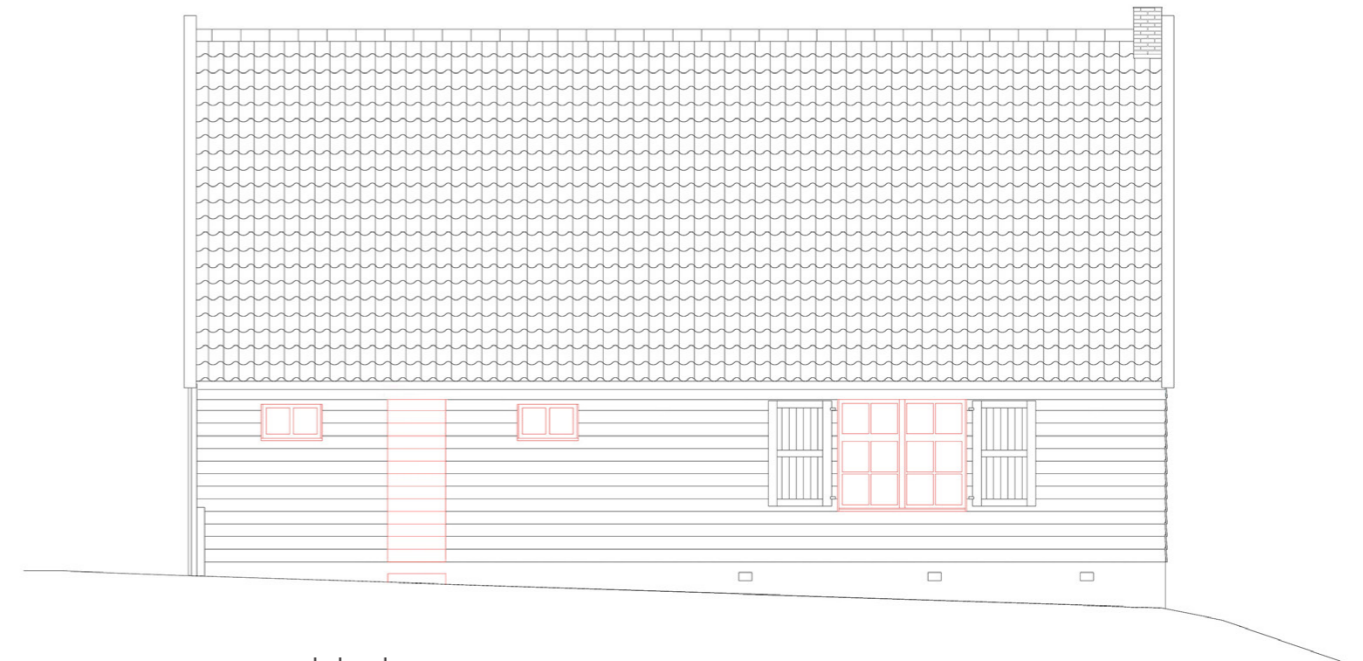
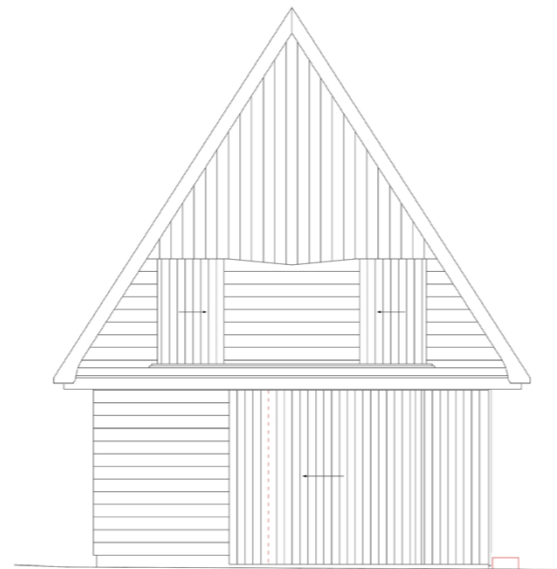
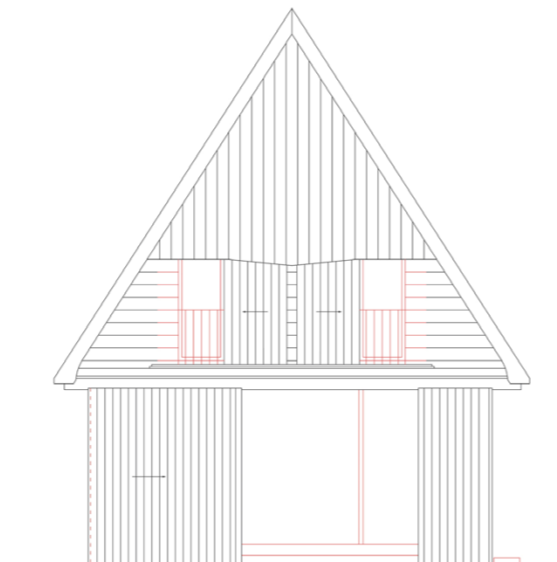


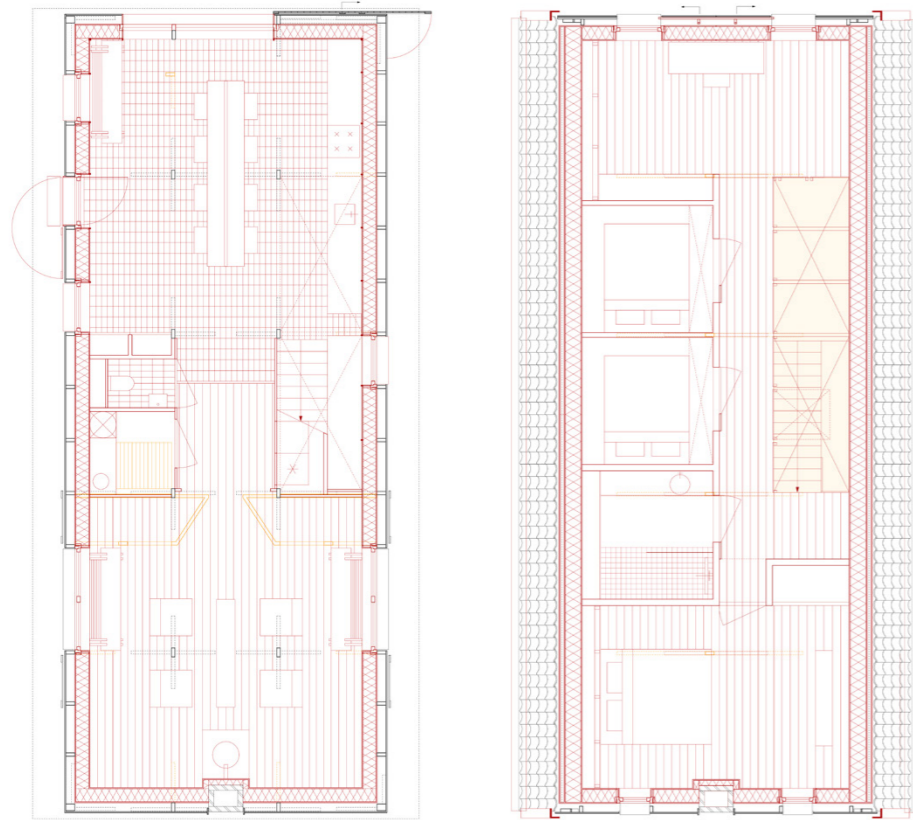
- 1 3 4 5
- 2
- 6 7 9
- 8



behouden  
 toevoegen



- 1 - Dijkmagazijn Scharwoude, oorspronkelijke staat (Archiefbeeld Provinciale Atlas Noord-Holland)
- 2 - Dreiging water vervlochten met lokale cultuur, overstroming van Zuiderzee in 1916 (Noord-Hollands Archief)
- 3 - Transformatieproject drie historische dijkmagazijnen: Wieringerwerf (1), Medemblik (2), Scharwoude (3)
- 4 - Typisch zwart-rood dijkmagazijn als herkenbaar object langs de oude IJsselmeerdijk
- 5 - Grote gevelopening met zicht op de historische IJsselmeerdijk, na transformatie
- 6 - Voorgevel met nieuwe ramen geplaatst achter bestaande schuifluiken
- 7 / 8 - Gevelaanzichten, minimale interventies respectvol naar oorspronkelijke utilitaire houten architectuur
- 9 - Zijgevel met nieuwe deuropening verborgen achter luik met doorlopende rabatdelen; bestaande ramen vervangen volgens oorspronkelijke vlakverdeling



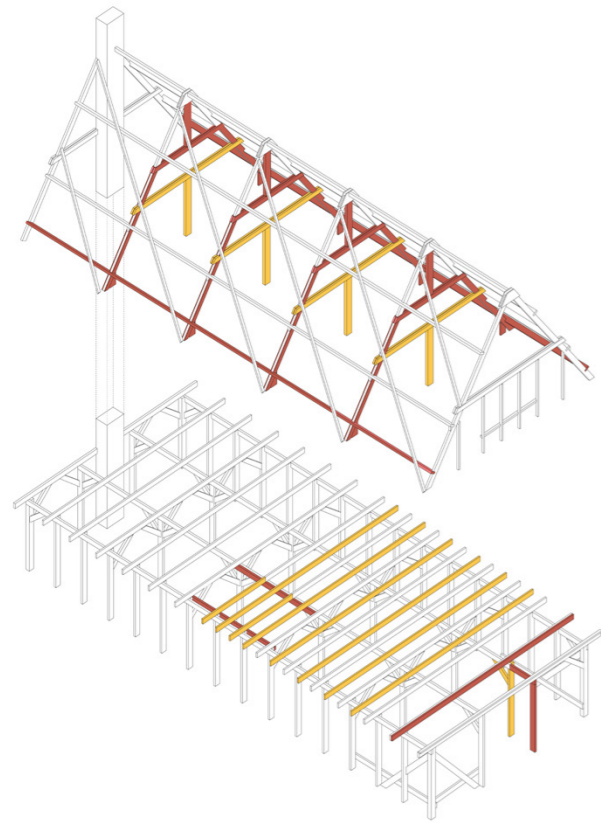
- behouden
- verwijderen
- toevoegen



- 1    2    3
- 4    5    6    7



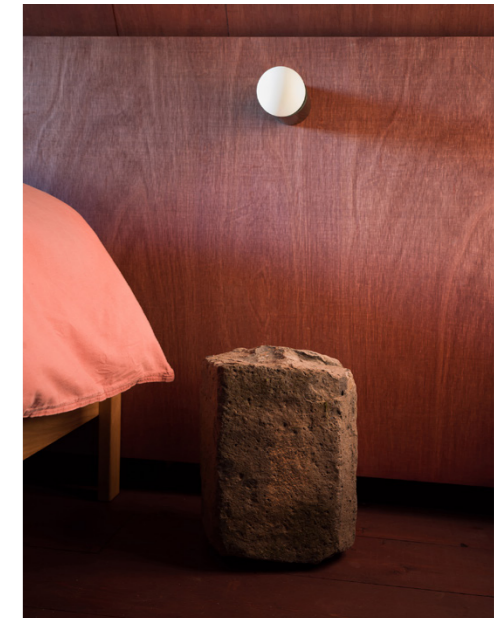
- 1 - Plattegronden begane grond en verdieping, programma volgt oorspronkelijke draagstructuur en zonering
- 2 - Herinterpretatie schuilplek met stookplaats en verticale houten lambrisering
- 3 - Herinterpretatie schaftruimte met karakteristieke parapluukolom en aanzicht horizontale rabatdelen
- 4 - Behoud scherpe contrasten licht en donker in interieur verdieping
- 5 - Duurzaam lagetemperatuursysteem onzichtbaar verwerkt in wanden en zitbanken
- 6 - Meeontworpen vaste en losse houten meubels
- 7 - Aangetroffen situatie als ontwerpinspiratie nieuw interieur



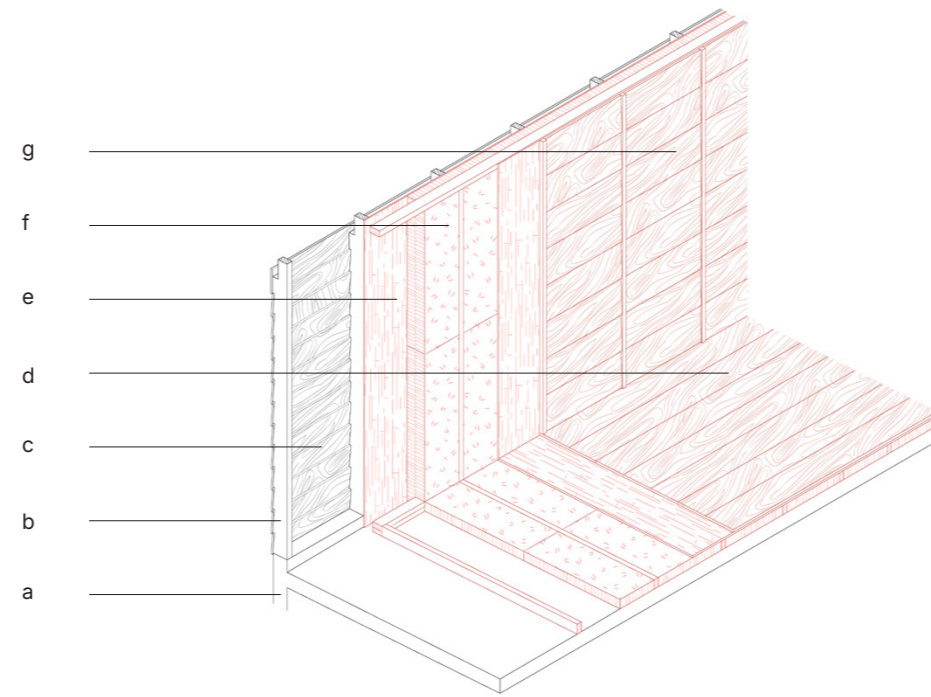
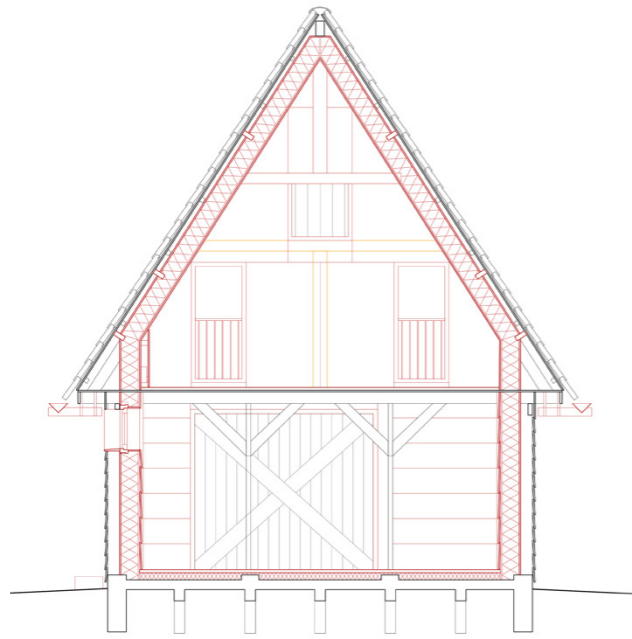
- behouden
- verwijderen en/of verplaatsen
- invoegen en/of toevoegen



- 1 2 3 4
- 5 6 7 8

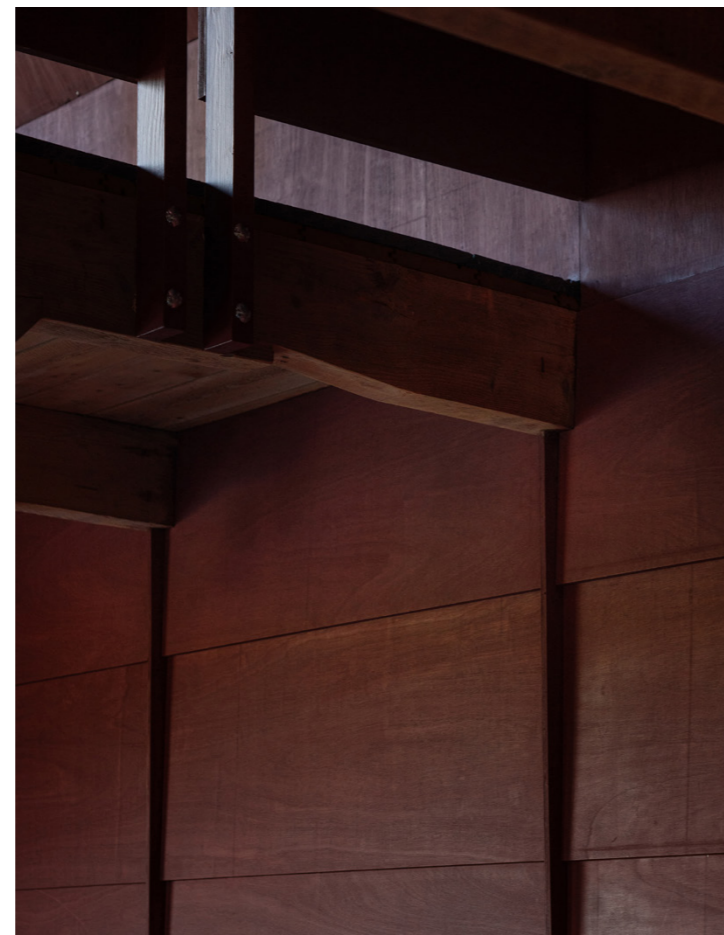
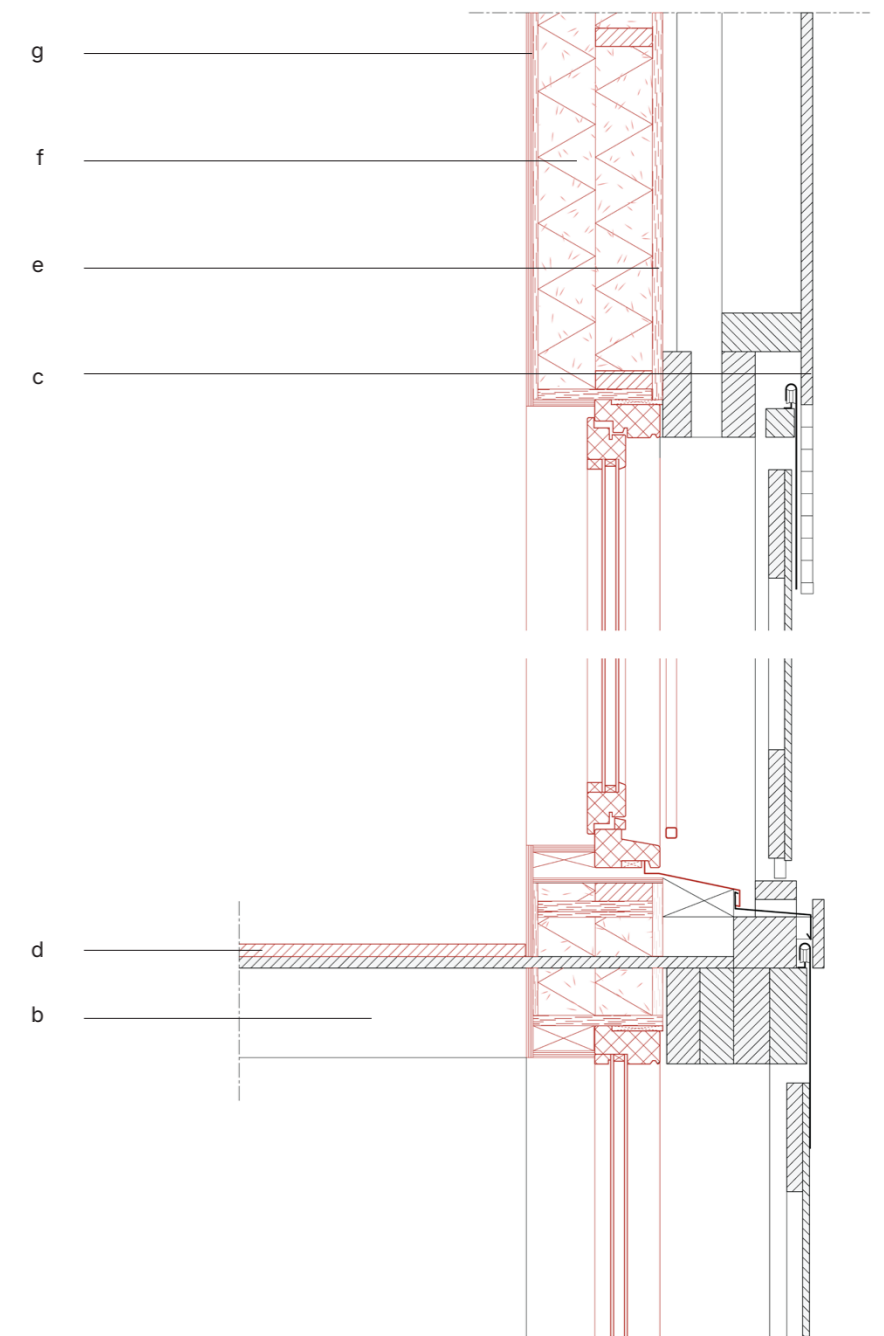


- 1 - De bestaande houten constructie werd aangepast en hergebruikt binnen het nieuwe ontwerp
- 2 - Aangetroffen situatie verdieping met lichtspel van door zon oplichtende kieren in de gevel
- 3 - Een nieuw raam in de nok geeft van binnenuit zicht op de oude gevel en het lichtspel door de kieren; de oorspronkelijke openingen met schuifluiken zijn ingevuld met ramen met zicht op de dijk
- 4 - Vertrek met sterk contrast tussen licht en donker geïnspireerd op de oorspronkelijke sfeer
- 5 - Houten nerfpatroon gekleurd met natuurlijke pigmenten, vitrinetafel vertelt over geschiedenis van de dijk
- 6 - Bedstee met zicht op verplaatste makelaar in spant van oorspronkelijke kapconstructie
- 7 - Aangetroffen situatie met groot contrast tussen licht en donker
- 8 - Basaltstenen afkomstig uit de Westfriese Omringdijk verwerkt in het nieuwe interieur

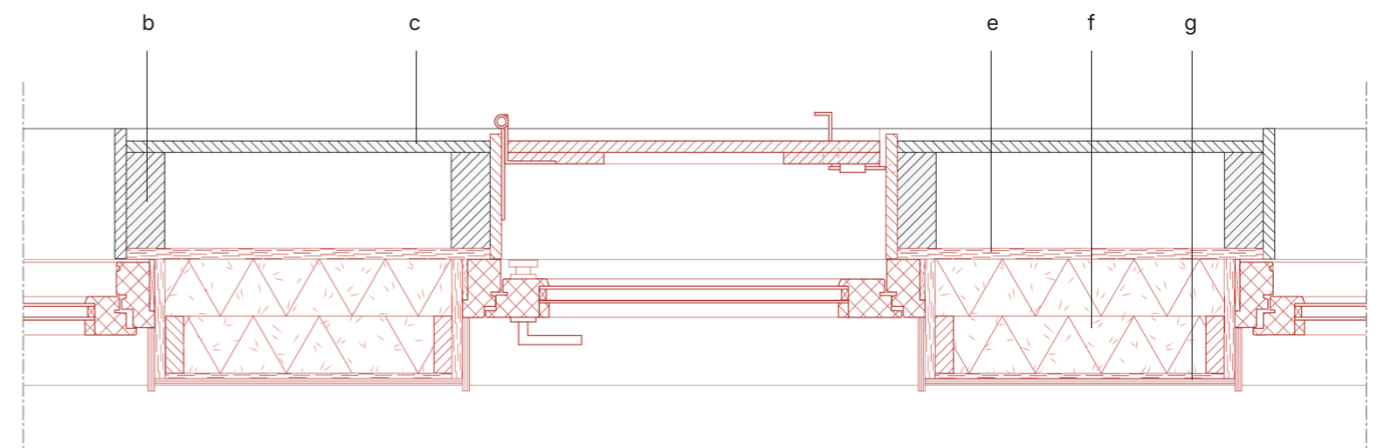


- behouden
- verwijderen en/of verplaatsen
- invoegen en/of toevoegen

- a conservering en herstel betonfundering
- b hergebruik houten constructie
- c conservering en herstel houten rabatgevel
- d vloerplanken uit geogst en verzaagd balkhout
- e stabilisatie d.m.v. hergebruikte OSB platen
- f biobased isolatie vlasvezel
- g remontabele rabat binnengevel in hout



- 1 2
- 3
- 4 5



- 1 - Doorsnede, isolatie van binnenuit met behoud oorspronkelijke gevel: in totaal is 25.000kg materiaal toegevoegd; doordat 93% biobased, circulair of ter plaatse hergebruikt is, bleef de CO<sub>2</sub>-balans positief
- 2 - Principe opbouw nieuwe biobased binnenschil
- 3 - Details gevel, kozijnen ingepast in bestaande openingen en wegvallend achter oude (schuif)luiken
- 4 / 5 - Houten rabatdelen in de binnenaafwerking citeren oorspronkelijk gevelaanzicht van binnenuit