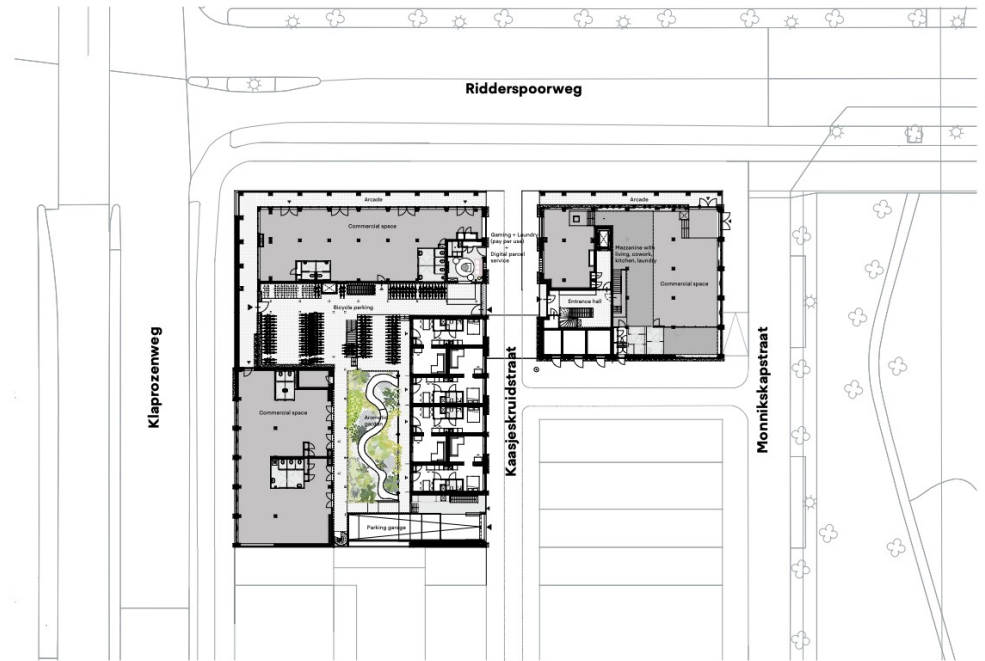


TYPICAL FLOORPLAN



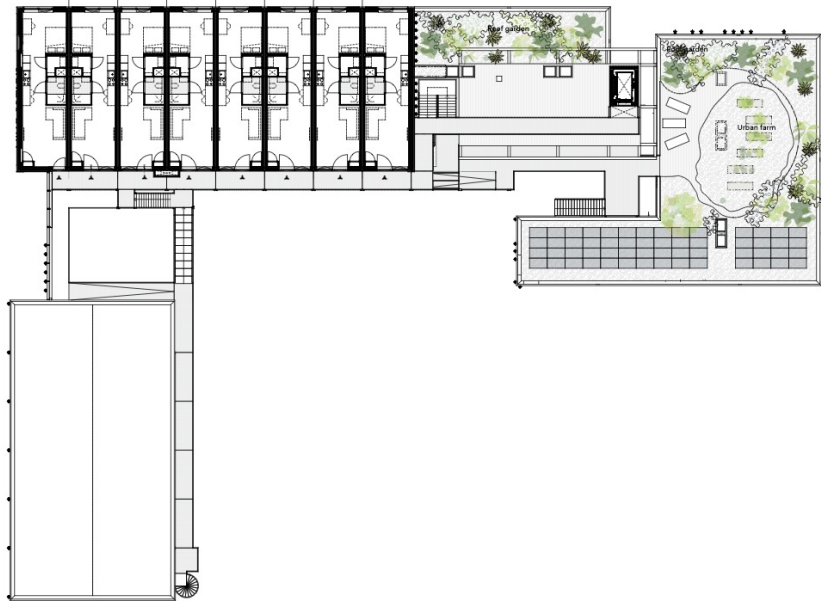
SITUATION



GROUND FLOOR



FIRST FLOOR



SIXTH FLOOR



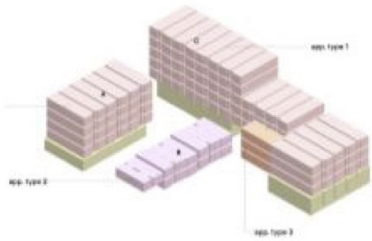
SECTION A-A



ELEVATION BLOCK A, B, C

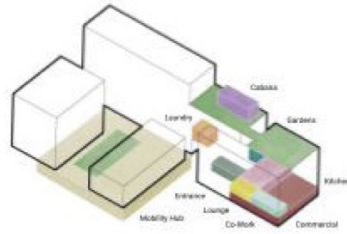


ELEVATION BLOCK B, D



Prefab Biobased

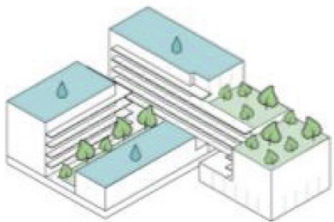
103 3D CLT Modules (42m² - 52m²) +
80% Recycled or Renewable Materials
(incl. PV) MPG Score 1,096 (€/m²/BVO)



Shared Living

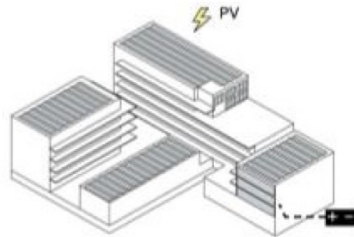
Shared spaces: living, cowork,
kitchen, laundry, roof garden, roof
cabana, urban farm (1100m²)

Poppies in Amsterdam-Noord is een wooncomplex met 103 3D modulaire houten woningen, (42–52 m²), rondom een binnentuin en daktuin. De modules van CLT zijn geproduceerd door Derix. De constructie bestaat voor meer dan 80% uit biobased en hernieuwbare materialen en is volledig geprefabriceerd, waardoor de bouwtijd kort was en de CO₂-uitstoot beperkt bleef. Het gebouw is energiepositief met een EPC van -0,34 en slaat circa 1.800 ton CO₂ op in 2.400 m³ hout. De woningen zijn gekoppeld aan collectieve ruimtes, waaronder daktuinen, moestuinbakken en een paviljoen, en bevatten voorzieningen voor waterretentie en natuurinclusieve elementen. Het ontwerp maakt gebruik van modulair en circulair bouwen, prefab CLT-units en herbruikbare materialen. Poppies laat zien hoe circulaire, modulaire houtbouw op grote schaal kan worden toegepast in de stad.



Nature Inclusive

Green Surface: 700m²
Water Retention: 70m³



Energy Positive

Solar Power
EPC -0,34

