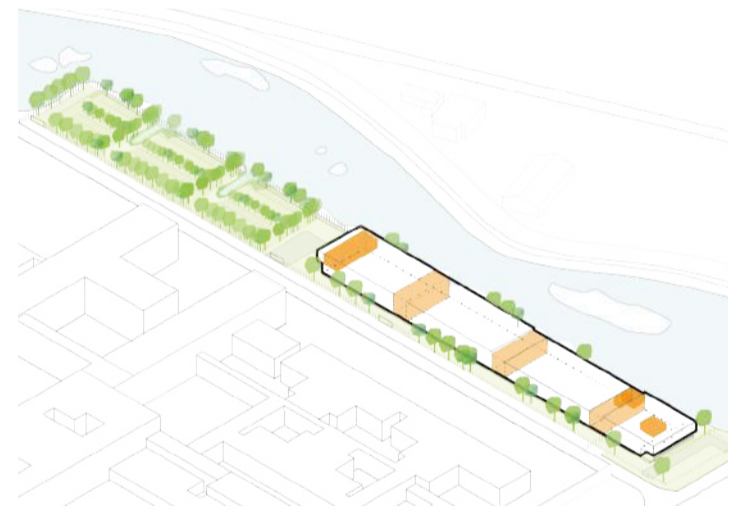
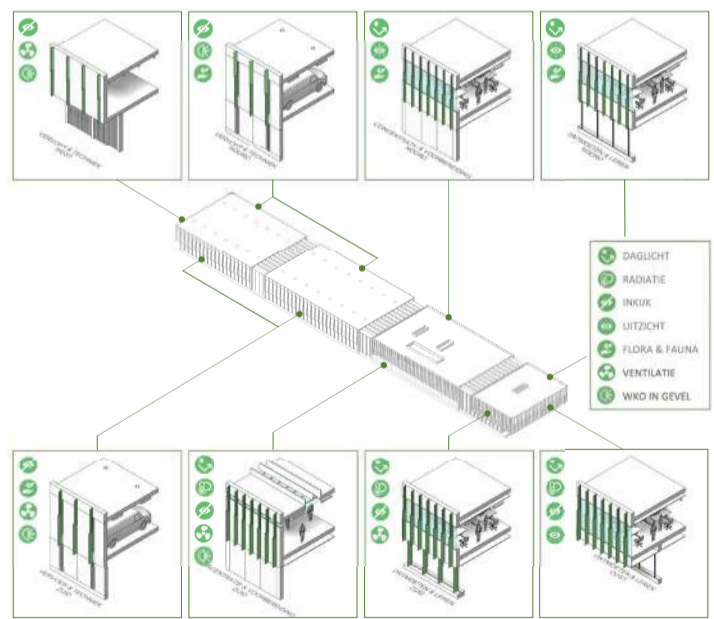
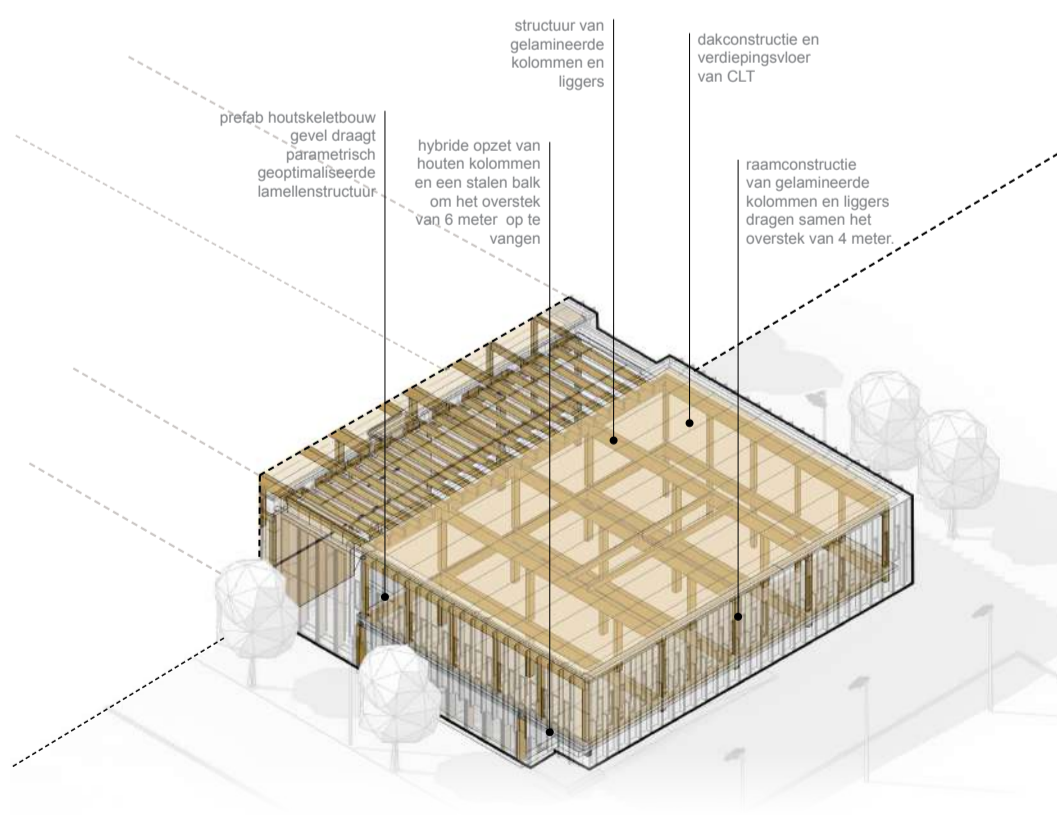
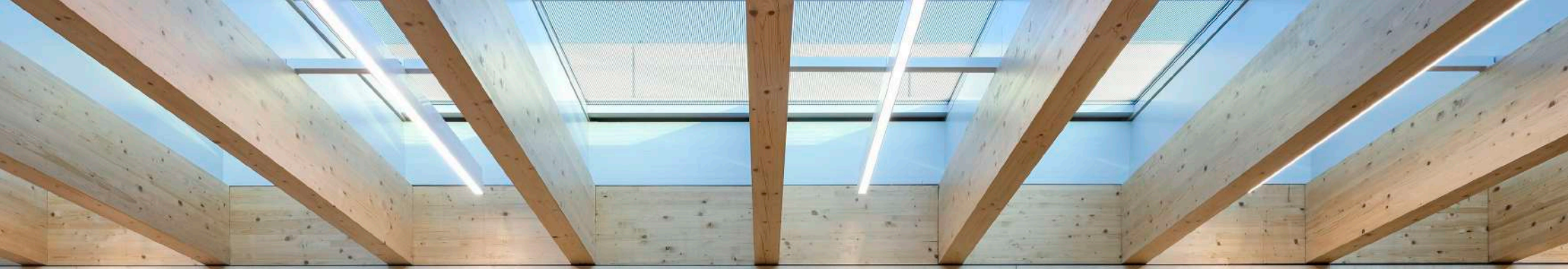




Rijkskantoor Justitie Zaanstad

| | |
|--|--|
| Architect | studio PROTOTYPE |
| Opdrachtgever | Rijksvastgoedbedrijf |
| Aannemer en Bouwmanagementteam | BINX Smartility West |
| Landschap ontwerp | Rob van Dijk i.s.m. Donker Design |
| Co-architect parametrisch ontwerp gevel | ArchiTech Company |
| Bouwkundige ondersteuning | VDNDP |
| Programma | Kantoren, opleiding, stalling, justitie specifieke functies |
| Bruto vloeroppervlak | 7.650 m2 |
| Definitieve opleverdatum | Maart 2025 |
| Fotografie | Jeroen Musch |
| Bijzonderheden | Nominated for ARC25 Nominated for Architectenweb Office Building of the Year 2025 Winner of the Archello Office Building of the Year 2025 in the Public Vote category Nominated for Houtbouw Prize 2025 |



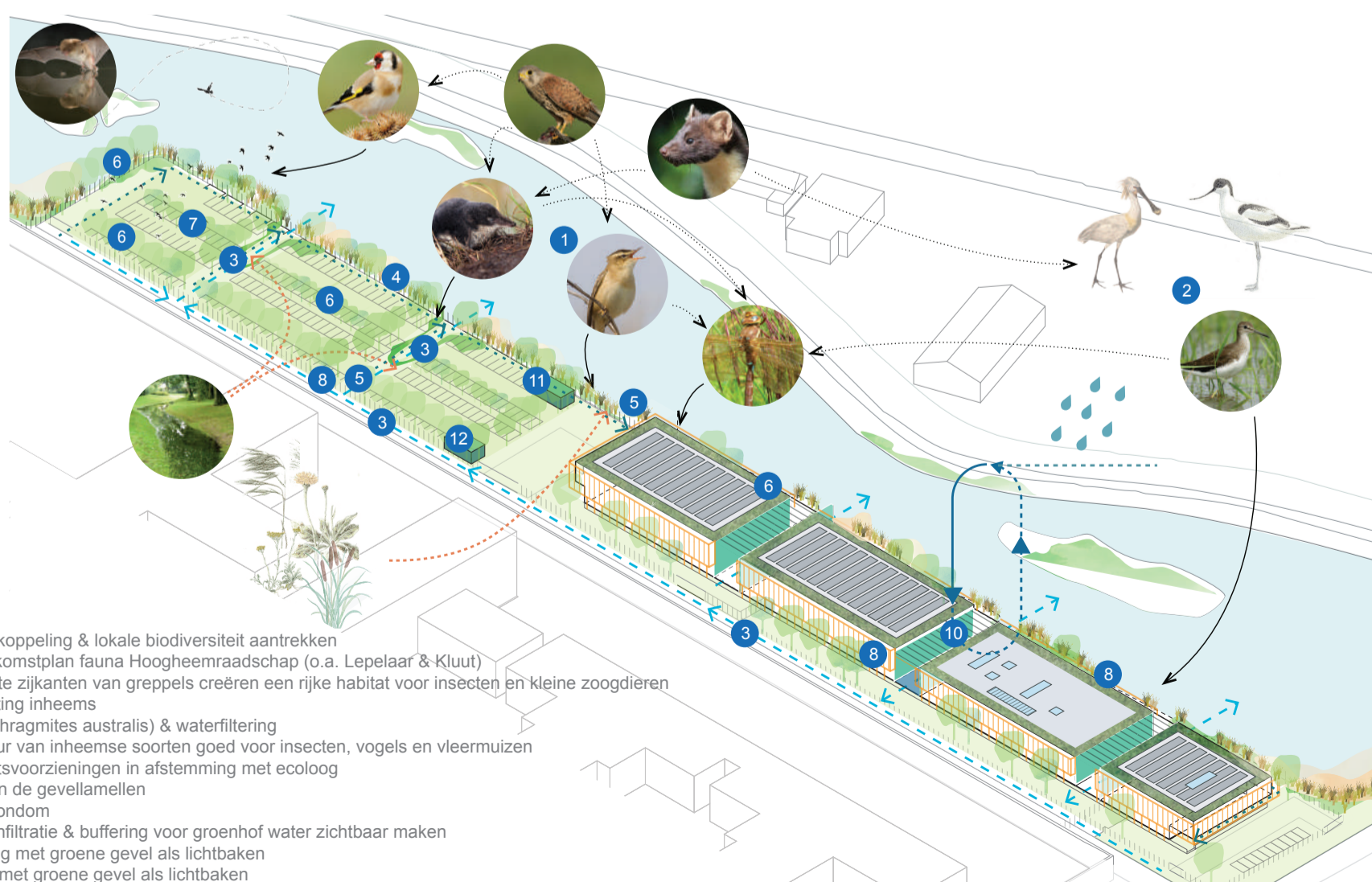
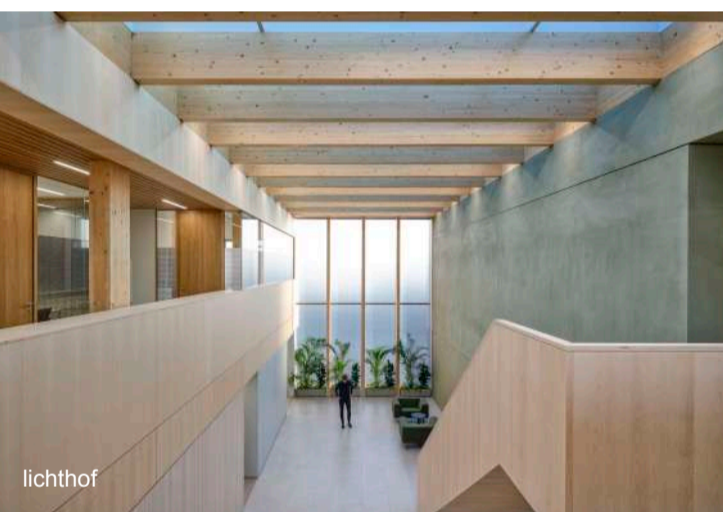


Het kantoren- en opleidingsdeel is volledig opgetrokken uit biobased materialen: CLT, HSB en gelamineerd hout. Het is de grootste houten draagconstructie die het Rijksvastgoedbedrijf tot heden realiseerde.

De gevel is ontworpen als een gelaagd systeem. Er is een adaptieve lamellenstructuur ontwikkeld die samen met co-architect The ArchiTech Company parametrisch is ontworpen en geoptimaliseerd. De lamellen filteren het licht, waarborgen privacy en behouden tegelijkertijd uitzicht.



De Westzaner Polder structuur vormde de opzet van terrein en gebouw. Vier hoven zijn in dit grid geplaatst, als open kamers in het landschap. Ze brengen daglicht diep naar binnen, structureren de interne organisatie en leggen zichtlijnen naar de omgeving.



1. ecologische koppeling & lokale biodiversiteit aantrekken
2. inspelen toekomstplan fauna Hoogheemraadschap (o.a. Lepelaar & Kluut)
3. wadi, beplante zijkanalen van greppels creëren een rijke habitat voor insecten en kleine zoogdieren
4. oeverbeplanting inheems
5. rietkragen (Phragmites australis) & waterfiltering
6. boomstructuur van inheemse soorten goed voor insecten, vogels en vleermuizen
7. biodiversiteitsvoorzieningen in afstemming met ecologie
8. nestkasten in de gevellamellen
9. sedumdak rondom
10. regenwaterinfiltratie & buffering voor groenhof water zichtbaar maken
11. fietsstalling met groene gevel als lichtbak
12. milieustraat met groene gevel als lichtbak



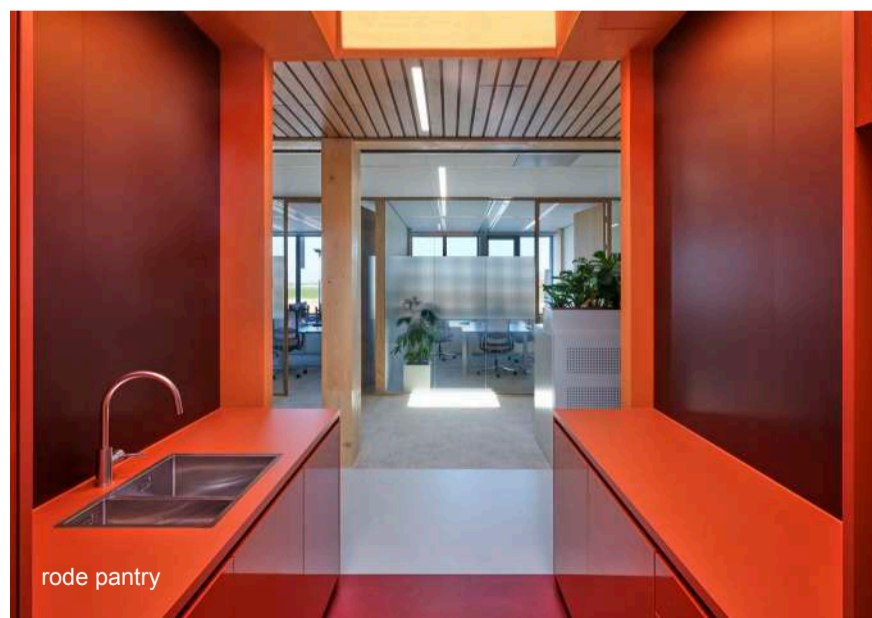
entree- en restauratiegebied



kantoorruimte lichthof



blauwe pantry



rode pantry

Gekleurde pantry's zorgen voor herkenbaarheid met grote daklichten die bijdragen aan een heldere en intuïtieve structuur.