

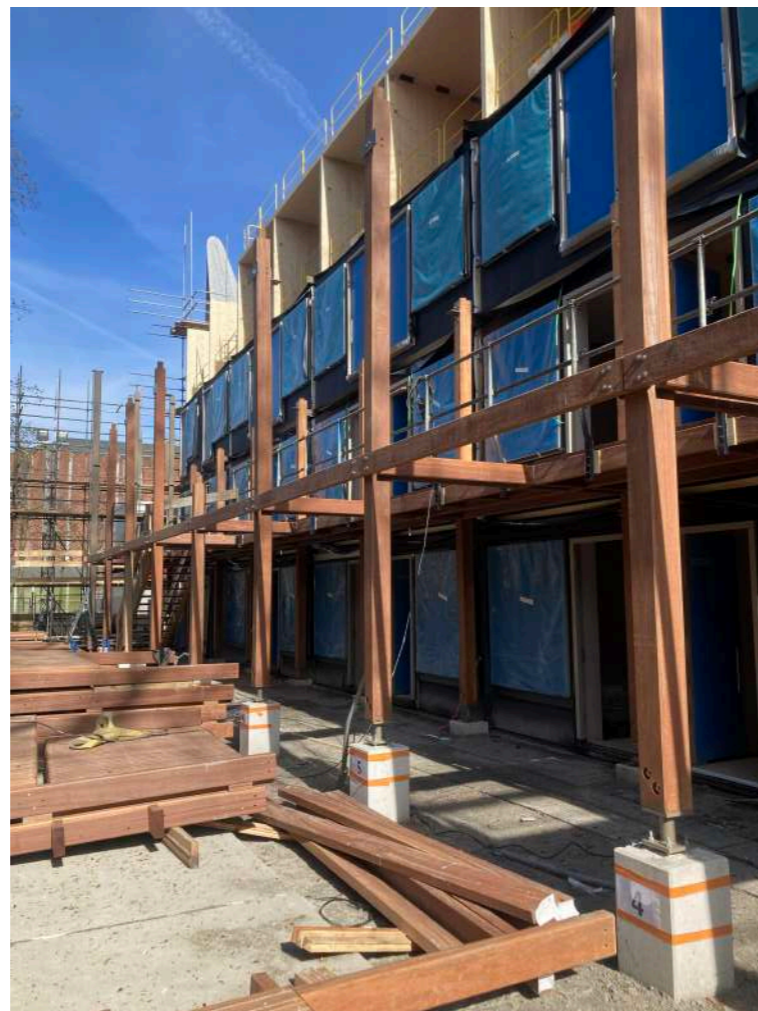
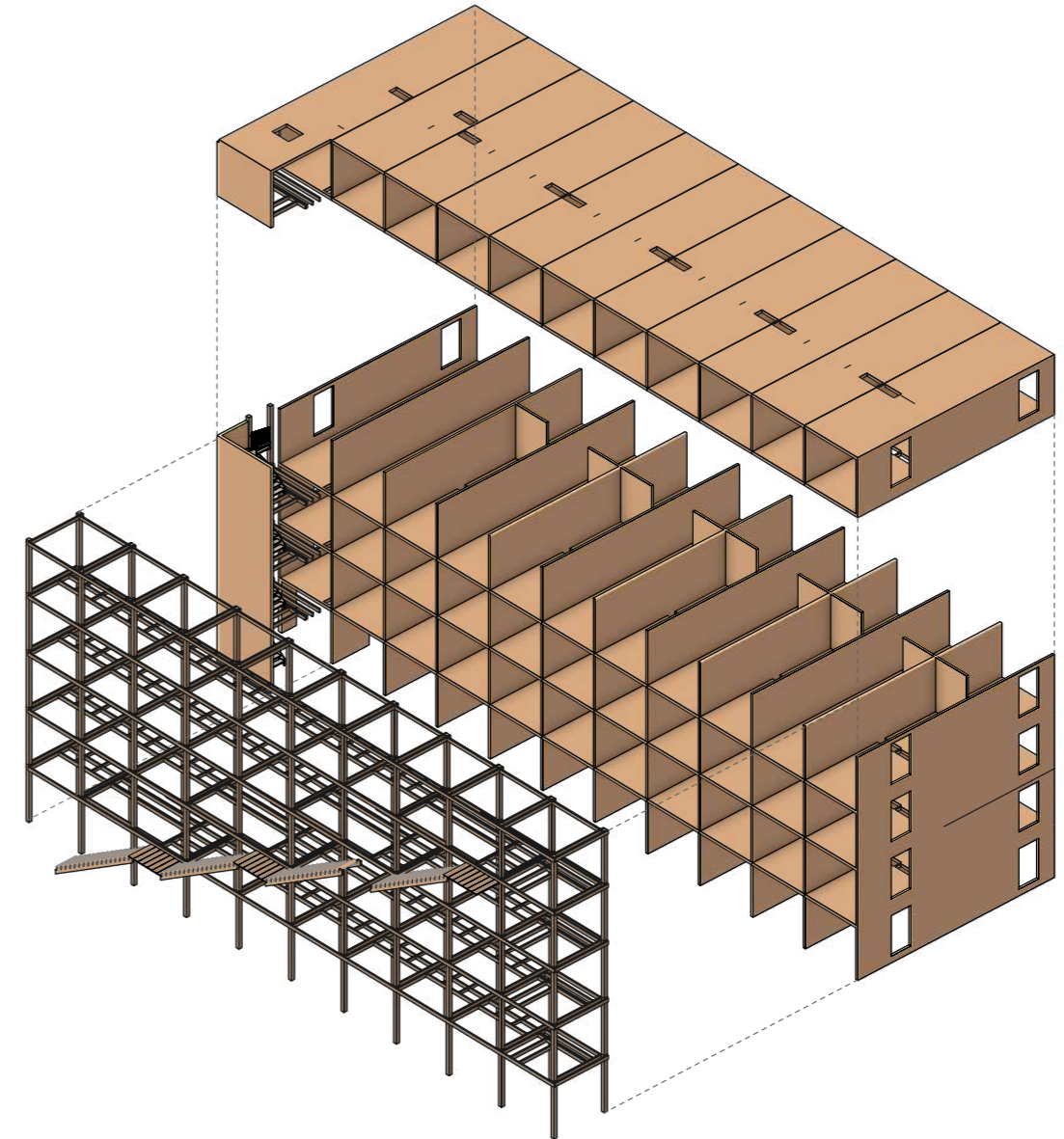
HOUTEN LEEUW PROJECT INFORMATIE

Tbv arie keplerprijs

Naast de prominente Kolenkitkerk staat De Houten Leeuw. De bescheiden voorgevel verraaft niet hoe bijzonder dit gebouw eigenlijk is. Daarvoor moet je naar tuinzijde, waar zich een prachtige houten galerij openbaart. De Houten Leeuw is het eerste Amsterdamse sociale woongebouw geconstrueerd in hout. De 53 studio's zijn bedoeld voor jonge Amsterdammers. Door slim ontwerp beleven de bewoners maximale woonkwaliteit in hun studio.

Met een constructie in CLT heeft De Houten Leeuw hoge circulariteitsambities. Ook zijn de studio's middels losmaakbare verbindingen in elkaar gezet. Het houten karakter komt tot uiting in de galerij en watervaltrap aan de achterzijde van het gebouw en is daarnaast te zien in de plafonds van de studio's.

"Het is net alsof ik in een Zwitsers chalet woon."
- bewoner tijdens interview AT5



Vernieuwingslag Kolenkitbuurt

De bescheiden gestucte gevel aan de straatkant heeft een regelmatig gevelritme en sluit daardoor goed aan bij de omliggende bebouwing. De Kolenkitbuurt is een vroeg na-oorlogse wederopbouwbuurt die gekenmerkt wordt door bebouwingsstroken. In de afgelopen 20 jaar heeft hier een grote vernieuwingslag plaats gevonden. In Kolenkitbuurt-Zuid is De Houten Leeuw als laatste strook tussen de reeds vernieuwde stroken geplaatst.

Maximale kwaliteit in een studio

De woningen van De Houten Leeuw worden verhuurd aan jonge mensen. Een derde van de studio's is bestemd voor starters uit de Kolenkitbuurt, zodat zij in hun eigen buurt kunnen blijven wonen. De studio's zijn ontworpen als smalle doorzonwoningen, die zowel zicht op de straat als de binnentuin bieden. Iedere woning heeft een bankje op de houten galerij, waarlangs een watervaltrap meandert. Dit stimuleert ontmoeting tussen bewoners. De Houten Leeuw toont aan dat je ook in een studio maximale woonkwaliteit kunt beleven.

