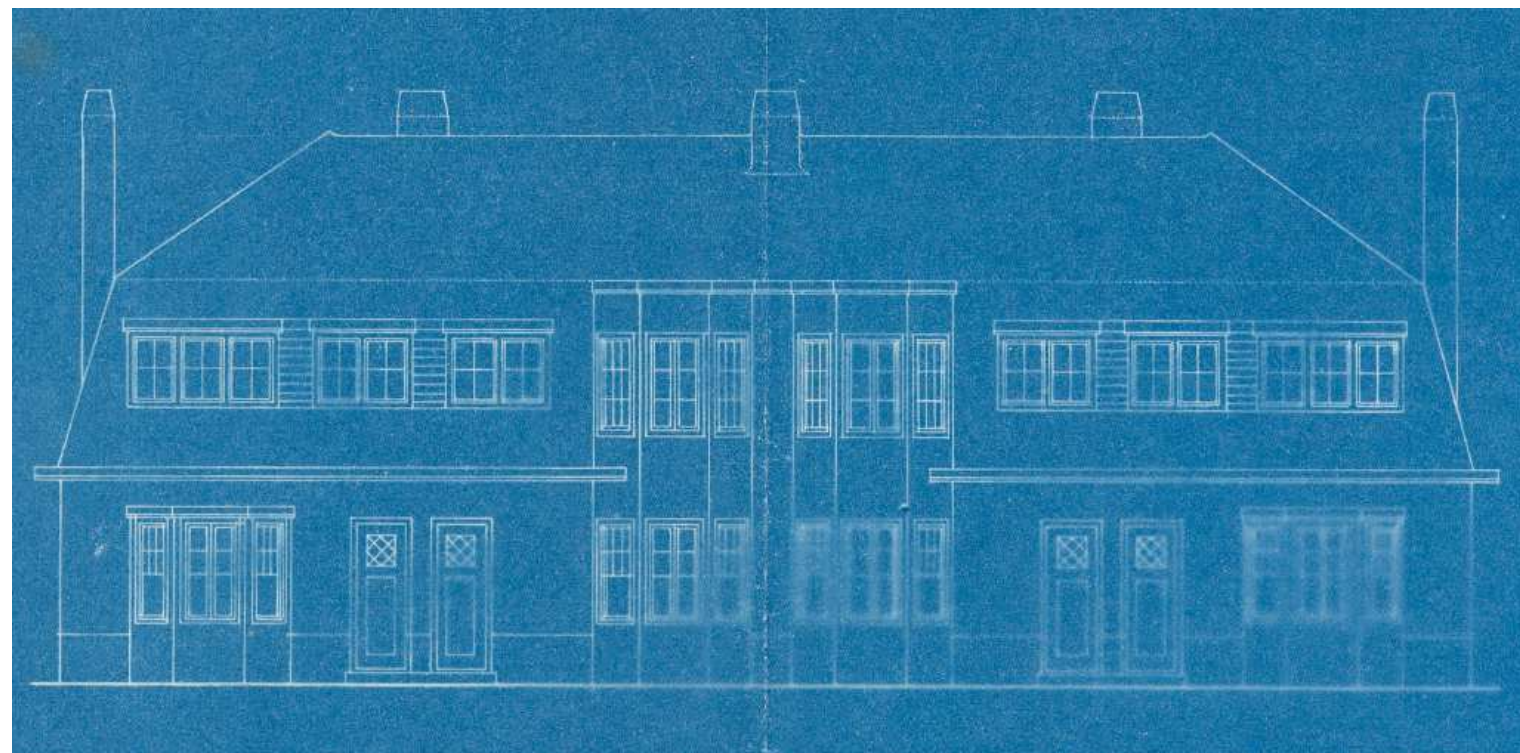


De situatietekening met de diverse woningtypes geeft de renovatie en nieuwbouwplannen weer. De hoek waar van oudsher een winkel was gevestigd is ook weer in ere hersteld.





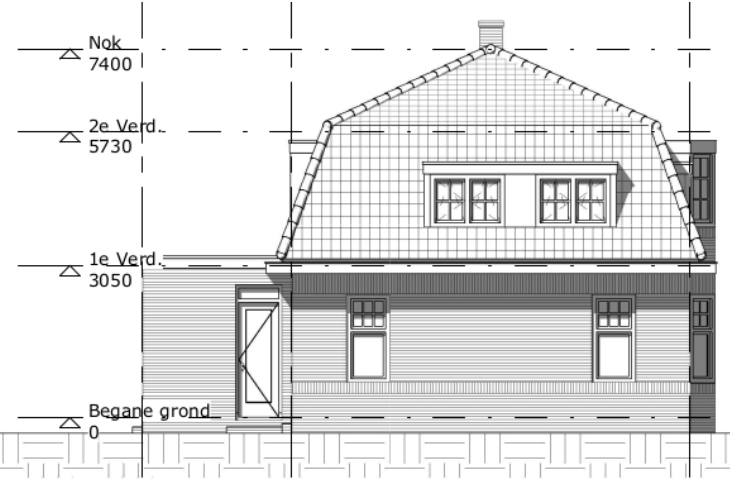
Op de oude foto's en de blauwdrukken is goed te zien hoe rijk de woningen gedetailleerd waren. De erkers, enkel en gestapeld, de expressieve dakvorm en de kozijnen met roedeverdelingen vormen een mooi samenhangend straatbeeld in deze arbeidersbuurt.

In de renovatieronde uit de negentiger jaren is veel van de beeldkwaliteit verdwenen, toepassing van trespa in borstweringen en dakranden, kleurstelling en grove kunststof kozijnen leidden tot een verarming van het straatbeeld.

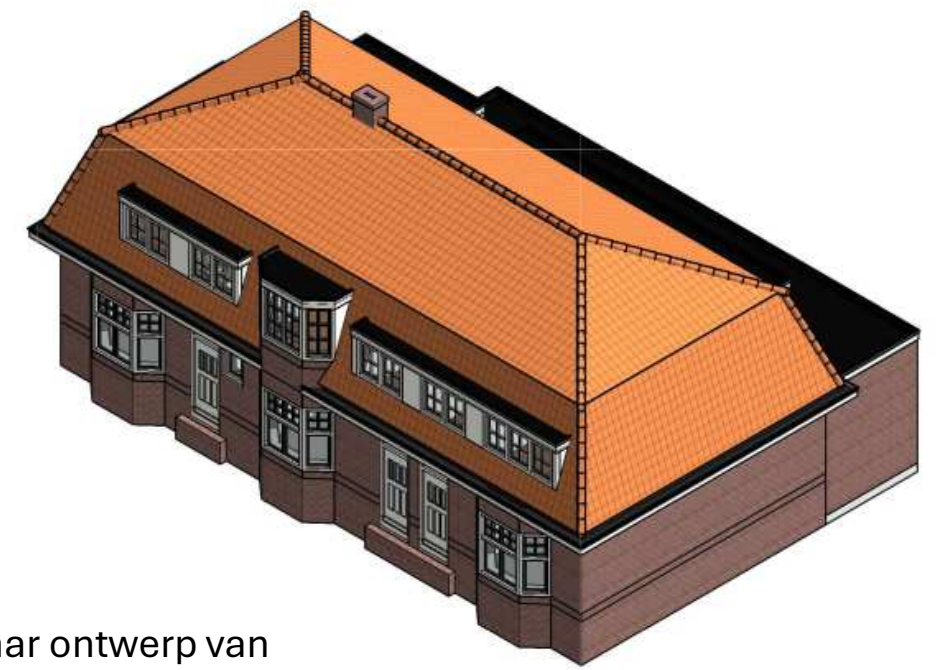
De kwaliteit en maatvoering van de plattegronden bood echter voldoende houvast om tot een goede nieuwe invulling te komen. Uiteindelijk heeft dit tot een invulling met 96 sociale huurwoningen en een winkel geleid in een passende samenhangende architectuur.



Voorgevel nieuw

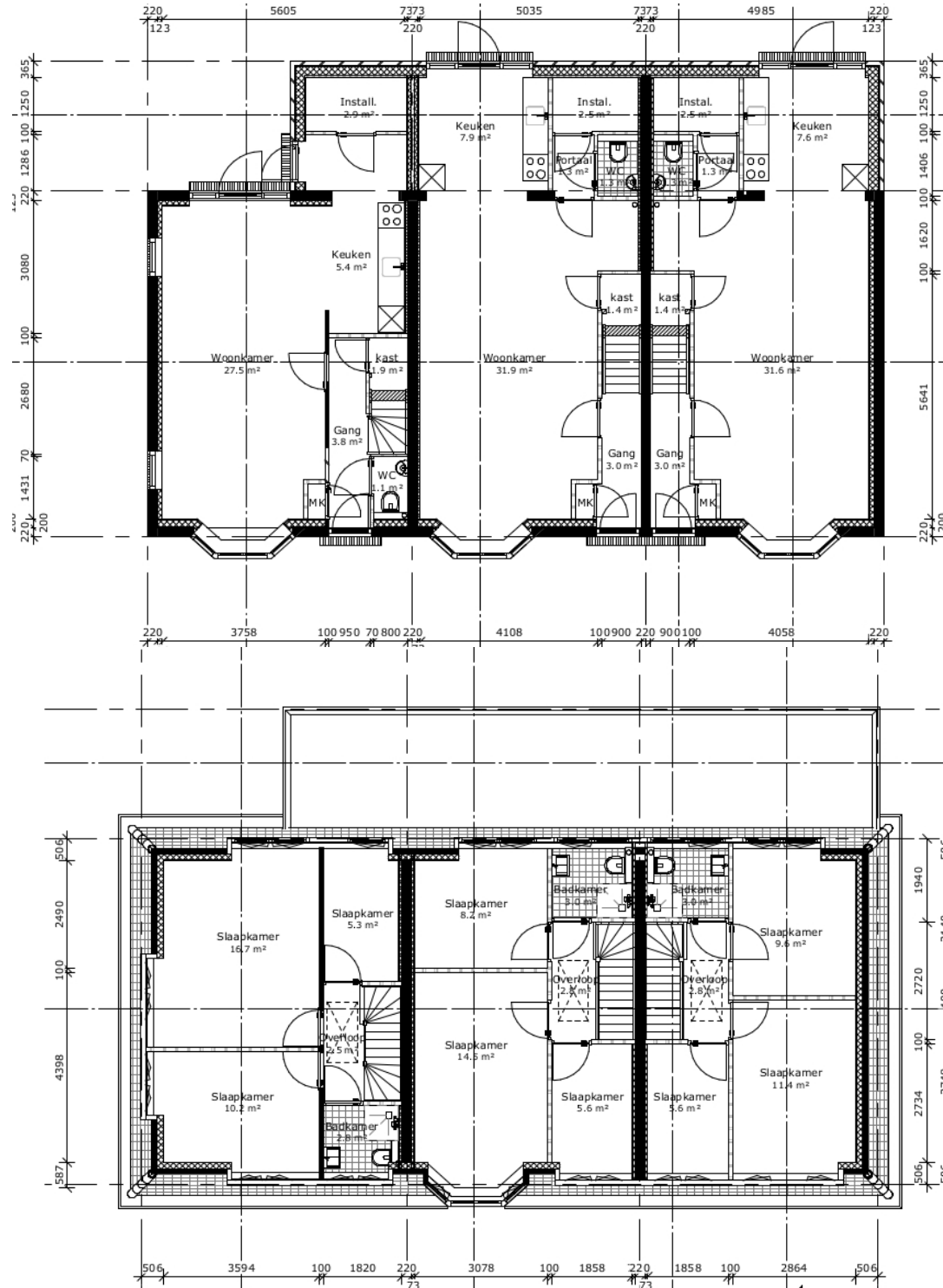


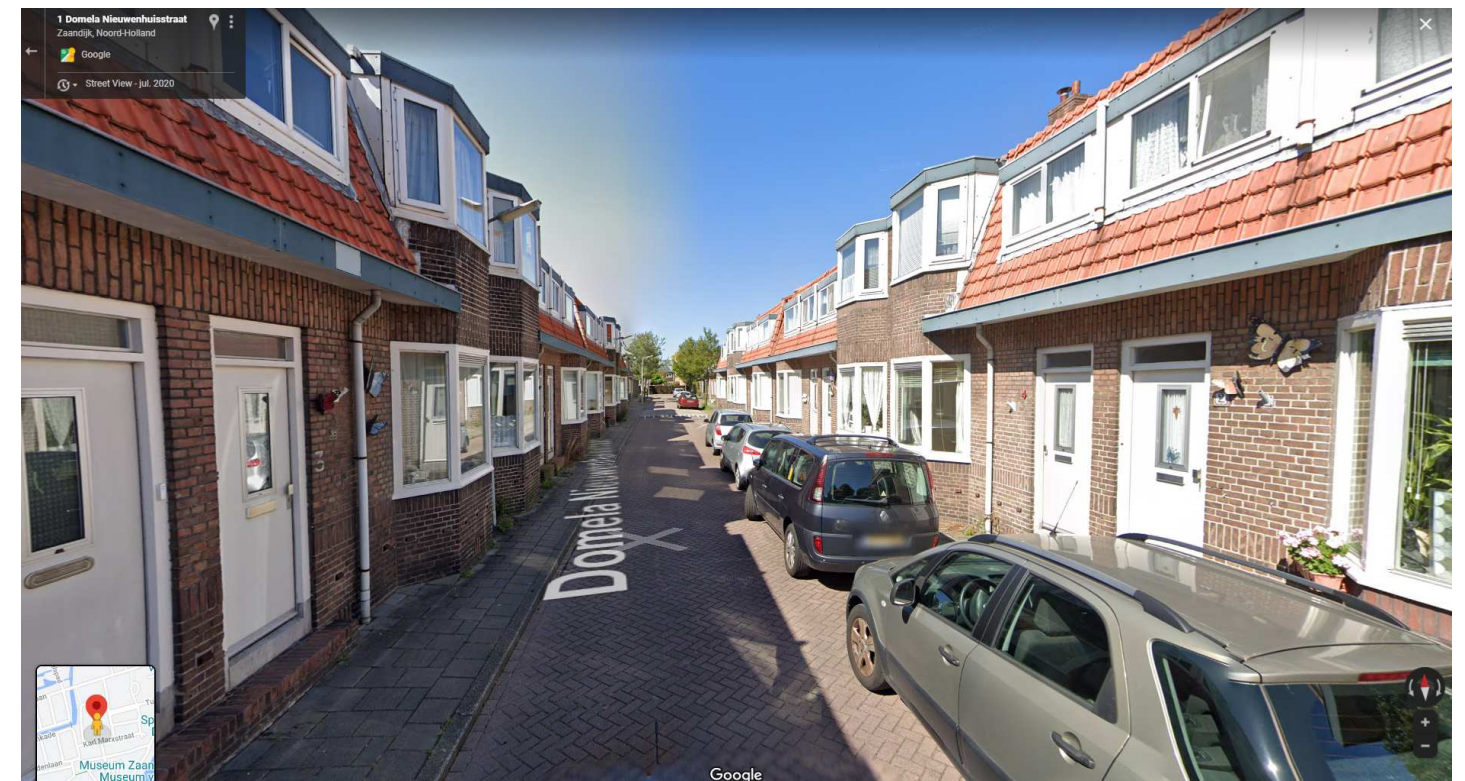
Linker gevel nieuw optie 1



Het meest voorkomende woningtype, naar ontwerp van Gulden en Geldmaker. De bouwkundige tekeningen ten behoeve van de aanvraag omgevingsvergunning en een eerdere schets ten behoeve van het participatieproces.

Beeldherstel in de voorgevel, met de oorspronkelijke roedeverdeling en herstel van de erkers en het metselwerk. Nieuwe aanbouwen ten behoeve van de plattegrondverbetering. (badkamer, toilet, installaties en keuken). De woningen zijn volledig verduurzaamd en voorzien van een bodemwarmtepomp.





De Domela Nieuwenhuisstraat, centraal in het plan is stedenbouwkundig gezien van secundair belang. De woningen in deze straat waren er ook het slechts aan toe. Na onderzoek is er besloten, ook in goed overleg met gemeente en afdeling Erfgoed, om hier 24 woningen te vervangen door 24 nieuwe grondgebonden woningen in een passende eigentijdse architectuur. De erkers en bloemkozijnen, met expressieve metselwerkdetailering, refereren aan de oorspronkelijke architectuur. Door te spelen met de voorgevelrooilijnen is er meer ruimte in de straat ontstaan, ruimte die ten goede komt aan een groen straatprofiel.

Het hele project heeft in 2025 ook extra waardering gekregen in de vorm van de Erfgoeddeal. De aanvullende subsidie wordt gebruikt voor verduurzaming en vergroening van de openbare ruimte. Een mooi voorbeeld van verduurzaming zijn de ecologische schoorstenen, die dragen bij aan het beeld en aan huisvesting voor de plaatselijke fauna.

