

KRUITFABRIEK MUIDEN

opdrachtgever	KNSF Vastgoed
categorie	Woningbouw & commercieel
programma	36 appartementen, Albert Heijn, parkeergarage
projectteam	Bart Kellerhuis, Roy van Maaseveen Koen Pörtzgen, Niels Hartsuiker, Jordi Rondeel
aannemer	PHB Deventer
adviseurs	Pieters Bouwtechniek (Constructeur), LBP Sight (Bouwfysica), Breman (Installatieadviseur), Vic Landscape (Tuin/Landschap)
oppervlakte	7550 m ² BVO
periode	2020 - 2024
locatie	Muiden



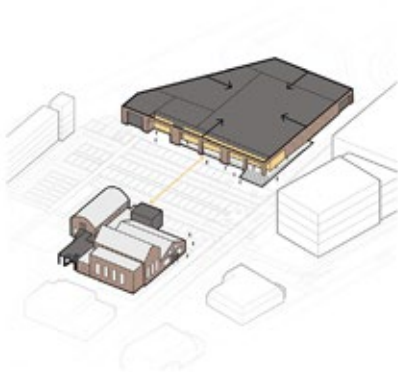
Zecc heeft het ontwerp voor De Kruitfabriek gemaakt. Dit is een gebouw met een Albert Heijn en 36 appartementen op het voormalige terrein van een buskruitfabriek in Muiden. De Kruitfabriek markeert de entree van het nieuw ontwikkelde woon- en werkgebied De Krijgsman. Hier worden 1300 woningen gerealiseerd in een groene omgeving aan het IJmeer.

Het gebouw ligt naast het voormalige Ketelhuis, in het deelgebied De Fabriek, waar meerdere voorzieningen samenkomen. Het vormt samen met enkele historische panden een belangrijke ontmoetingsplek aan het marktplein. Hier ontmoeten historie en modern gebruik elkaar, wat bijdraagt aan een levendig en samenhangend gebied.





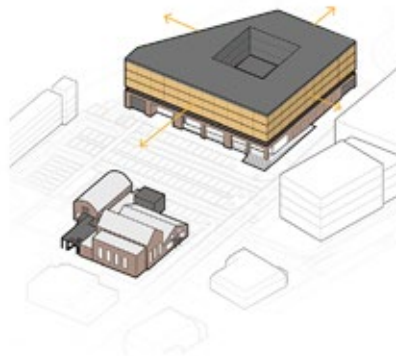
1. DE KRUIFABRIEK
2. MUIDERTREKVAART
3. KRUIFPAD
4. VOORPLEIN
5. ENSEMBLE BESTAANDE GEBOUWEN



plint

- robuuste metselwerk plint
- grotendeels introvert programma
- duidelijk zichtbare entree's
- relatie schaal bestaande bouw
- alzijdige kwaliteit op maaiveld

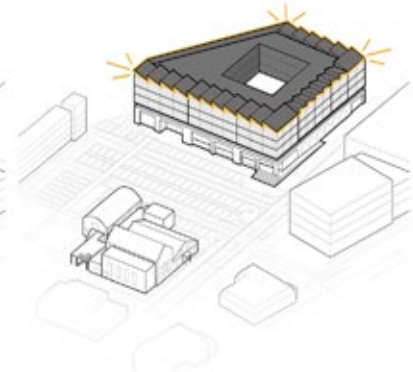
stevige basis



opbouw

- efficiënte structuur
- industrie stalen structuur
- naar buiten gericht
- veel daglicht & woonkwaliteit
- alzijdige uitstraling

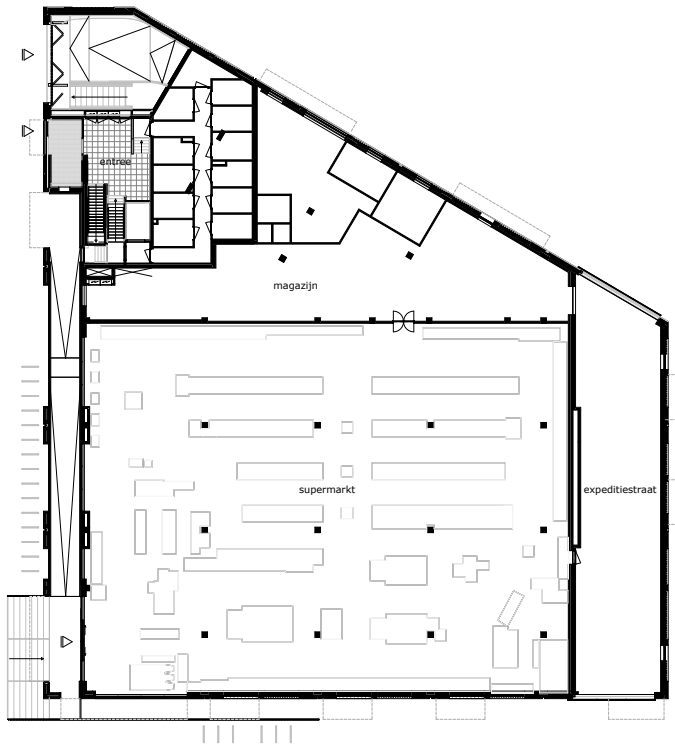
licht en industrieel



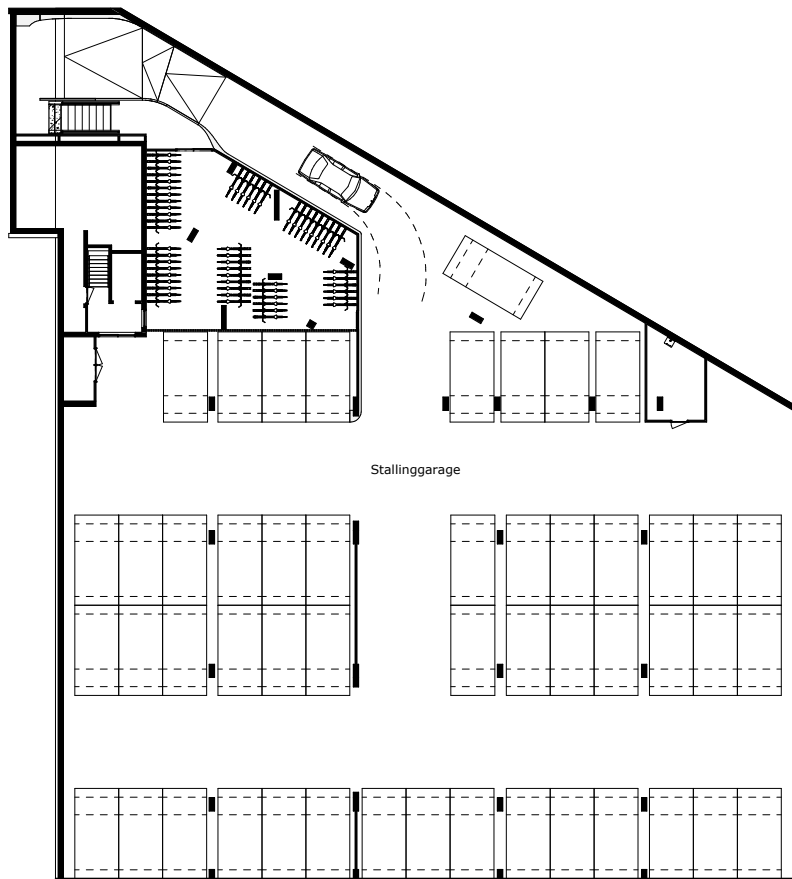
beëindiging

- creëren kroon
- geleding volume
- reageren op omgeving
- industrieel karakter

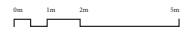
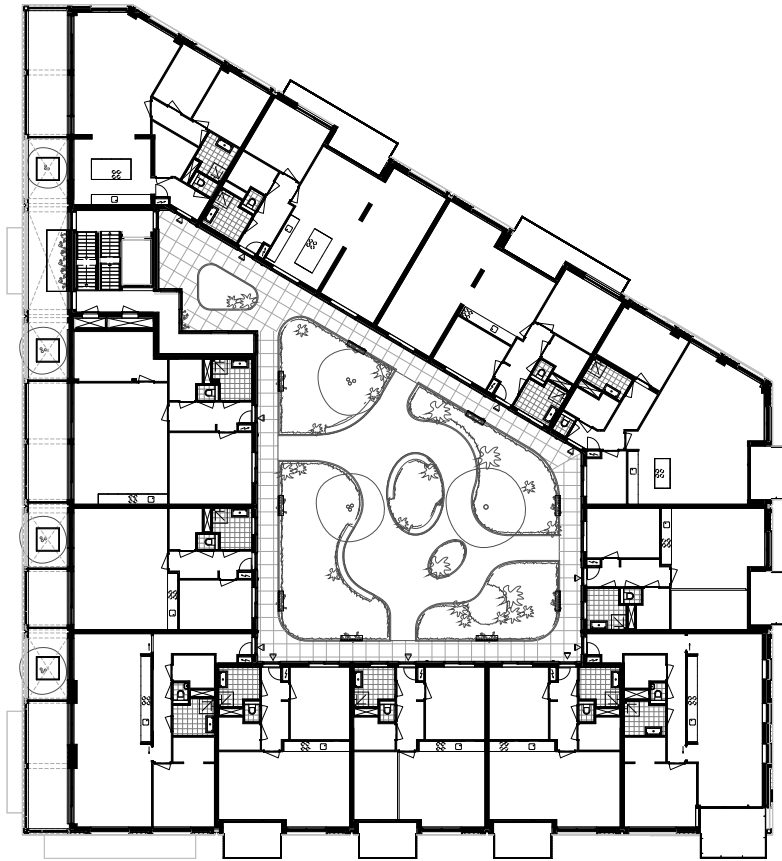
bekroning en herkenbaarheid



Plattegrond begane grond



Plattegrond Souterrain



Plattegrond 1e verdieping



Doorsnede