

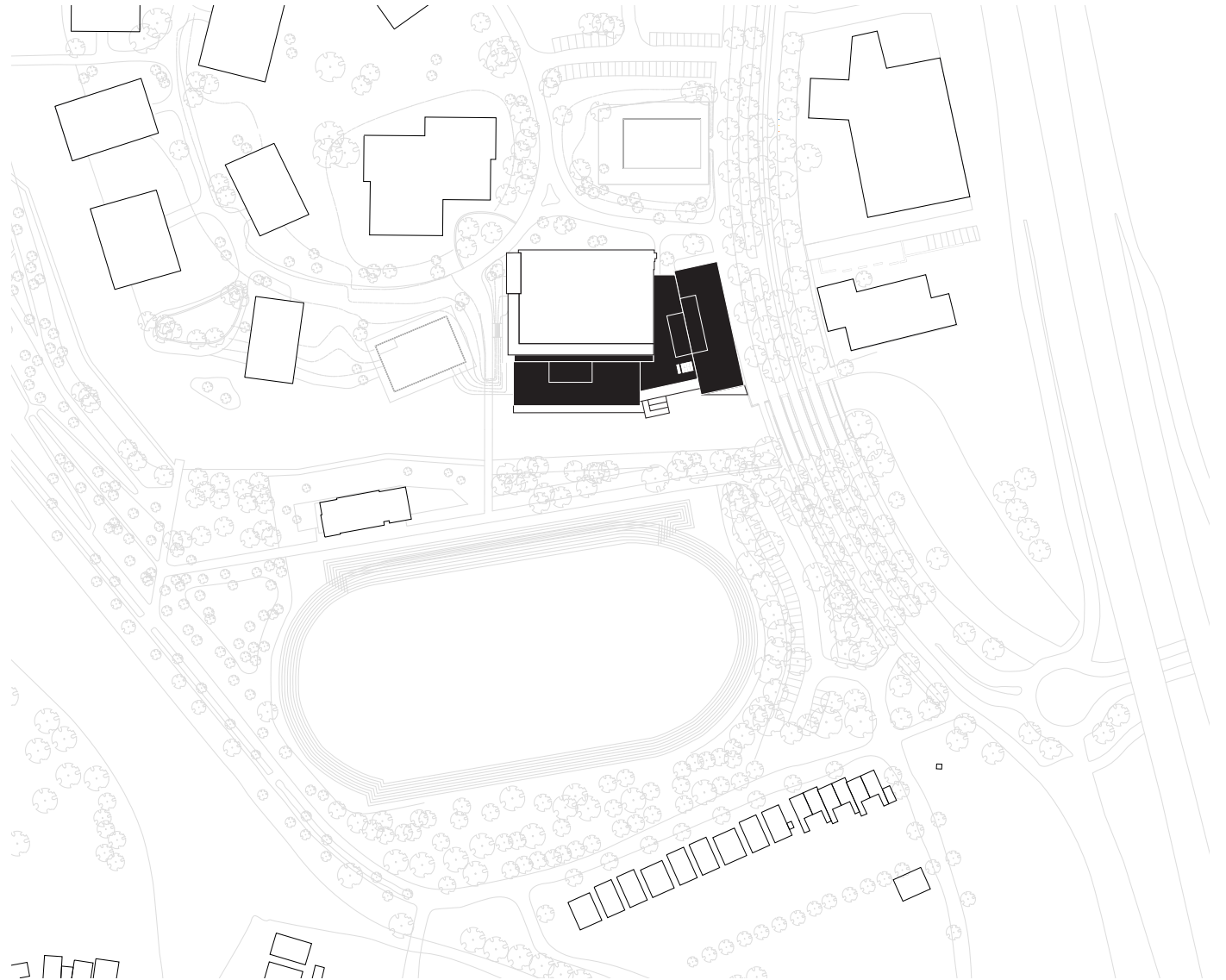
# Studio Ard Hoksbergen

Xplore is ontworpen als leerlandschap voor Agora-onderwijs: geen klassieke school met gangen en lokalen, maar een robuust, deelbaar kader dat autonomie, nieuwsgierigheid en toe-eigening faciliteert. Het Grand Café vormt het publieke hart waar school en buurt elkaar ontmoeten. Het gebouw is opgezet om te kunnen meebewegen met toekomstige onderwijsontwikkelingen.

Programma: 35 klaslokalen, grand café, 6 maker spaces, fietsenstalling  
Omvang: 5.825 m2 BVO  
Locatie: Elzenhagenpad 2, Amsterdam  
Opdrachtgever: ZAAM interconfessioneel voortgezet onderwijs  
Opgeleverd: zomer 2025  
Architect: Studio Ard Hoksbergen i.c.m. VDNDP  
Ontwerpteam: Ard Hoksbergen, Erik Hoogendam, Hiu Yu Ong, Marc Wools, Fred Jager  
Constructeur: Van Rossum  
Adviseur: Bouwfysica: Peutz  
Adviseur installaties: Huisman & van Muijen  
Lichtontwerp: Clemens Lichtadvies  
Projectmanager: Rienks Adviseurs  
Annemer: Hegeman Bouw & Infra  
Installateur: werktuigbouwkundig / elektra: De Groot Installaties  
Fotografie: Max Hart Nibbrig

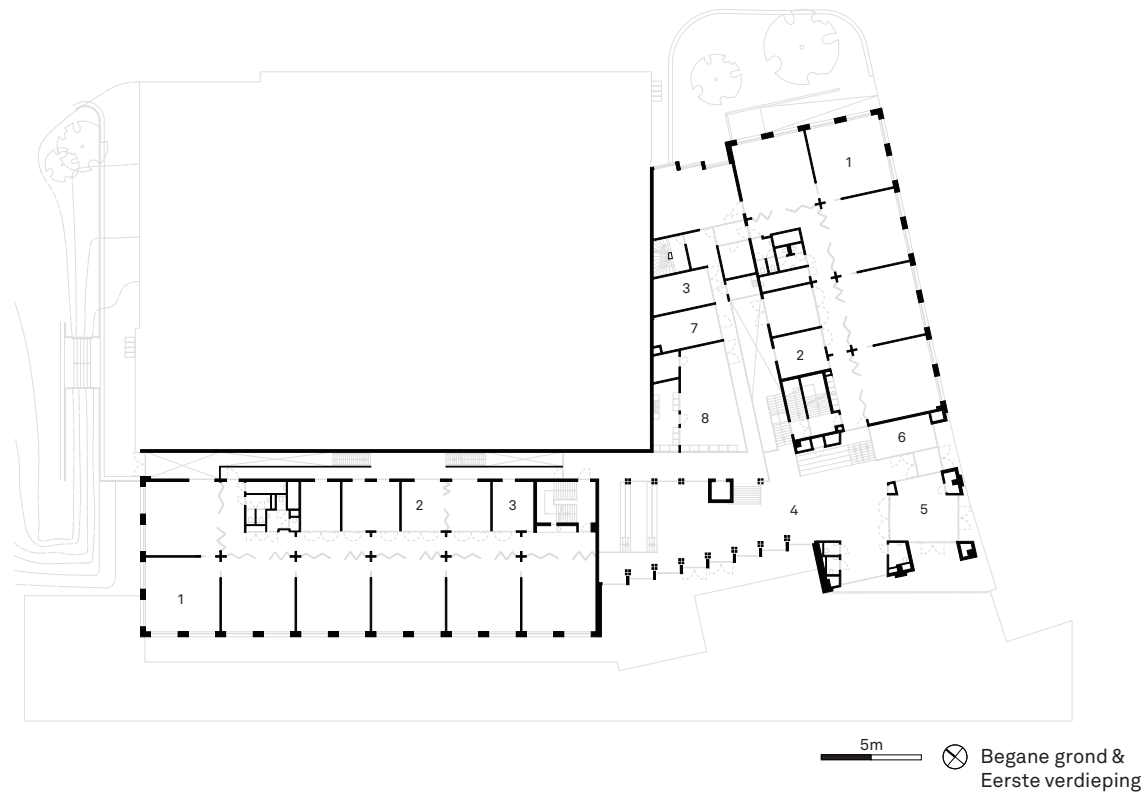


Xplore verankert zich in Elzenhagen als herkenbare publieke plek. De hoofdentree en het Grand Café zijn gepositioneerd als verbinding tussen school en buurt, met duidelijke routes en zichtlijnen. Gevel- en kadebeplanting dragen bij aan een groene, uitnodigende omgeving.



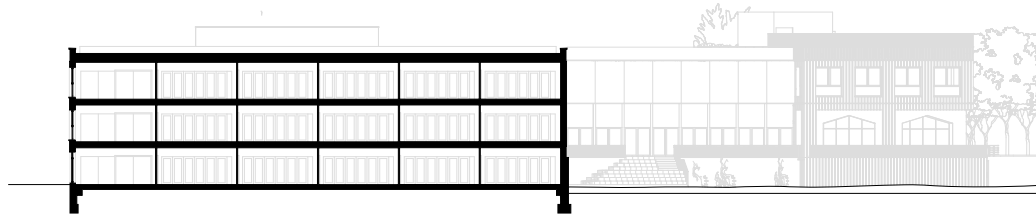
De plattegrond is opgezet als een open, leesbaar leerlandschap met zones die uiteenlopende leerhoudingen ondersteunen: ontmoeten, samenwerken, maken en concentreren.

Met flexibele tussenwanden kunnen ruimtes worden gekoppeld of gescheiden, passend bij verschillende groepsgroottes en werkvormen. Makerspaces en praktijklokalen liggen logisch aan het centrale veld en versterken de dagelijkse koppeling tussen denken en doen.



# Studio Ard Hoksbergen

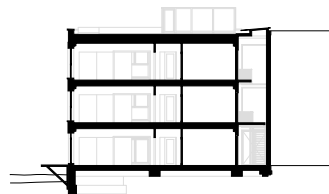
De doorsnede laat de ruimtelijke hiërarchie en beleving zien: een helder raamwerk met royale hoogte op de gedeelde plekken en meer geborgen zones voor focus en begeleiding. Daglicht en zichtrelaties ondersteunen oriëntatie en stimuleren ontmoeting zonder de rust te verliezen.



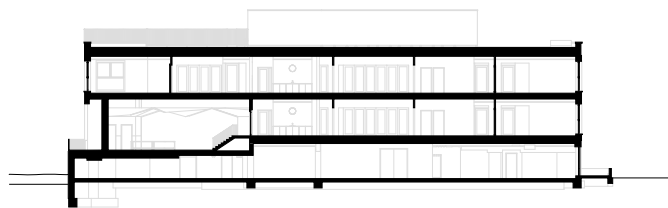
Langsdoorsnede deelschool



Doorsnede atrium



Dwarsdoorsnede deelschool



Doorsnede grand cafe en fietsenstalling



Doorsneden

