

Situatietekening



Volante

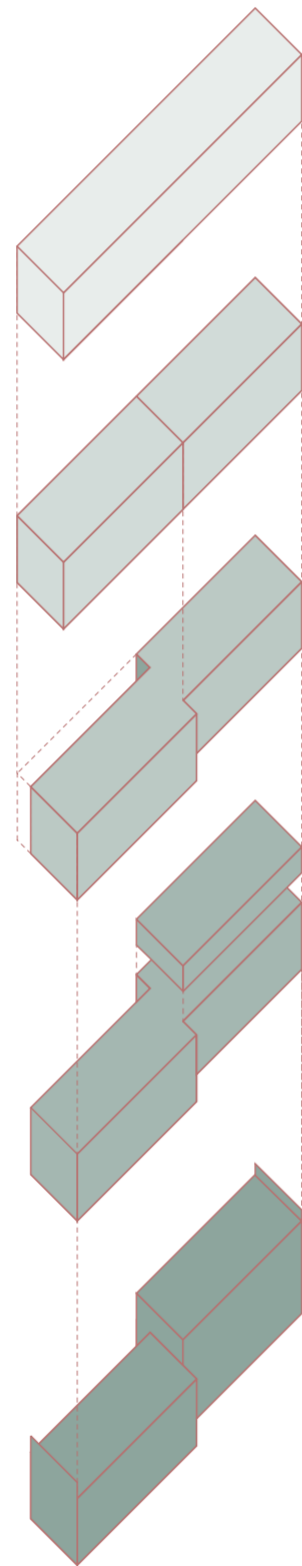
Omschrijving en project gegevens

Als onderdeel van een verdichtingsoperatie voegt het project Nieuw-Zuid in Hilversum een ensemble van vijf gebouwen toe aan een jaren vijftig wijk met portiekflats en veel groen. Een bestaand woon-zorgcomplex werd vervangen door nieuwbouw en verdicht met sociale huurwoningen. Het middelste blok, met honderdacht appartementen, vormt het sluitstuk van deze ontwikkeling en is gebouwd op het dek van een parkeergarage. Het lange, smalle volume bestaat uit twee delen en is zorgvuldig tussen de andere gebouwen gevoegd. De beschikbare ruimte werd maximaal benut, met behoud van de lichtinval en de doorzichten tussen de gebouwen. De compacte appartementen worden ontsloten via gangen die vertrekken vanuit een gemeenschappelijke hal met een cirkelvormige vide in het hart van het gebouw. De langs-gevels zijn helder vormgegeven, in optimistische kleuren en met een subtiele plasticiteit. De doorwrochte baksteen-detaillering is duurzaam, efficiënt en bedacht vanuit het bouwproces. Het patroon van opgaande penanten en horizontale banden is gemaakt uit vormstenen. Waarbij de knopen zijn verheven tot een element dat de tactiliteit en de schaal van de gevel verfijnd. De hoofdentree valt op door een contrasterende kleur, gemaakt met geglaazuurde bakstenen, en gevelopeningen in geometrische vormen. De beide kopgevels van het gebouw vormen figuratieve-, uitgesproken accenten, die spreken vanaf een grotere afstand.

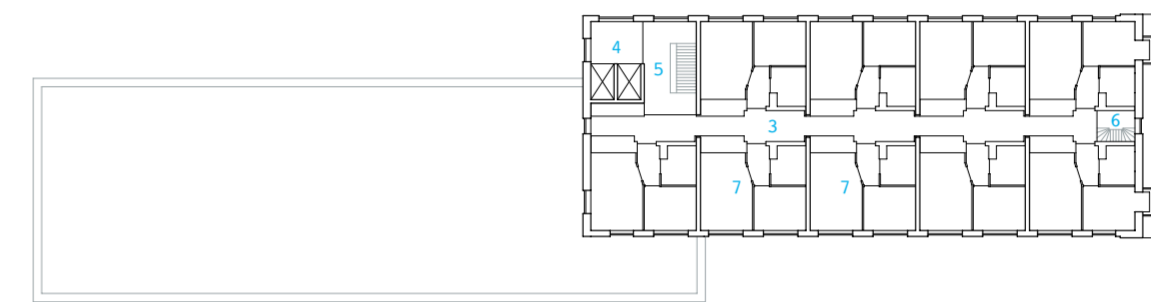
Naam project:	Volante Onderdeel van Nieuw Zuid Hilversum Van Ghentlaan 2G t.m. 2N, Hilversum
Adres:	
Oprachtgever:	Stichting Dudok Wonen, Hilversum
Architect:	Monadnock, Rotterdam
Projectarchitecten:	Job Floris, Sandor Naus
Team:	Marta Cendra, Michael Maminski, Filippo Gallone, Matéo White, Blanka Major Sandor Naus
Projectleider:	IAA Architecten, Enschede
Bouwkundig tekenbureau:	Schreuders Bouwtechniek, Hengelo
Constructeur:	InnQ Installaties, Almere
Installateur:	Alcedo, Holten
Bouwfysica:	Hosper landschapsarchitectuur, Haarlem
Landschapsarchitect:	Moke Architecten, Amsterdam
Stedenbouwkundige:	
Programma:	108 sociale huurwoningen
Bruto vloeroppervlak:	8032m ²
Bouwkosten:	€ 11.887.000
Datum start ontwerp:	Oktober 2021
Datum start bouw:	Januari 2023
Datum oplevering:	December 2024
Hoofdaannemer:	Aannemingsmaatschappij Hegeman, Nijverdal
Betonnen trappen:	Hop prefab, Baarn
Stalen trappen en balustrades:	Krepla, Ommen
Liften:	Schindler Liften, Den Haag
Vloer en wanden hoofdentree:	Tegels, Winckelmans, Lomme (F)
Vloer algemene ruimtes:	Marmoleum, Forbo Flooring, Assendelft
Kozijnen gevel, fabrikant:	Kawneer Benelux, Harderwijk
Kozijnen gevel, leverancier:	Rolocate, Staphorts
Balustrades gevel, leverancier:	Rolocate, Staphorts
Kozijnen en deuren, interieur:	Berkvens, Someren
Gevelbekleding, baksteen:	Klinkerwerk Iking, Stadtlohn (D)
Geglaazuurde bakstenen:	Dijkstra Friese Kleiwarenfabriek, Sneek
Gevelbekleding aluminium:	Voskamp, Almelo

Volante

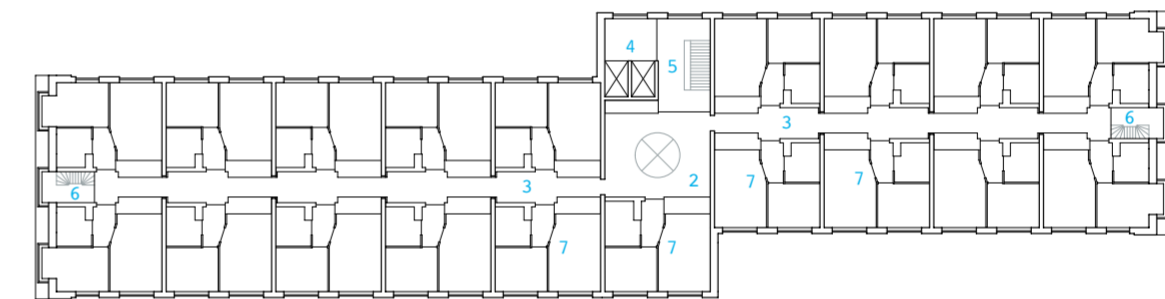
Volumetrie



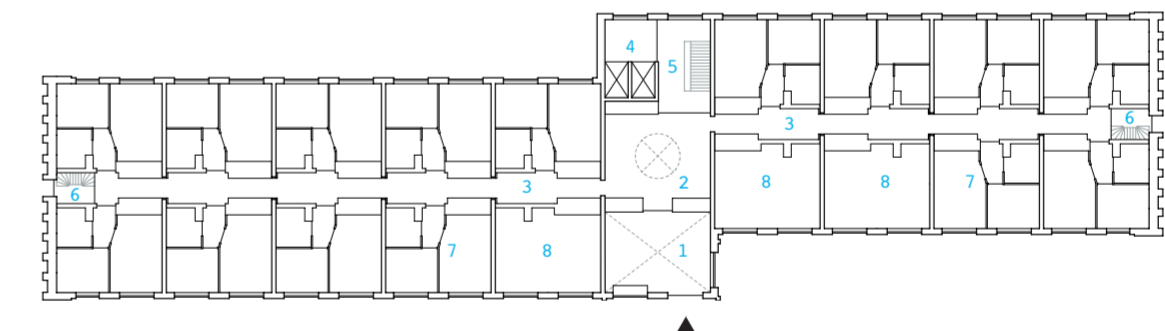
Plattegronden



5e en 6e verdieping



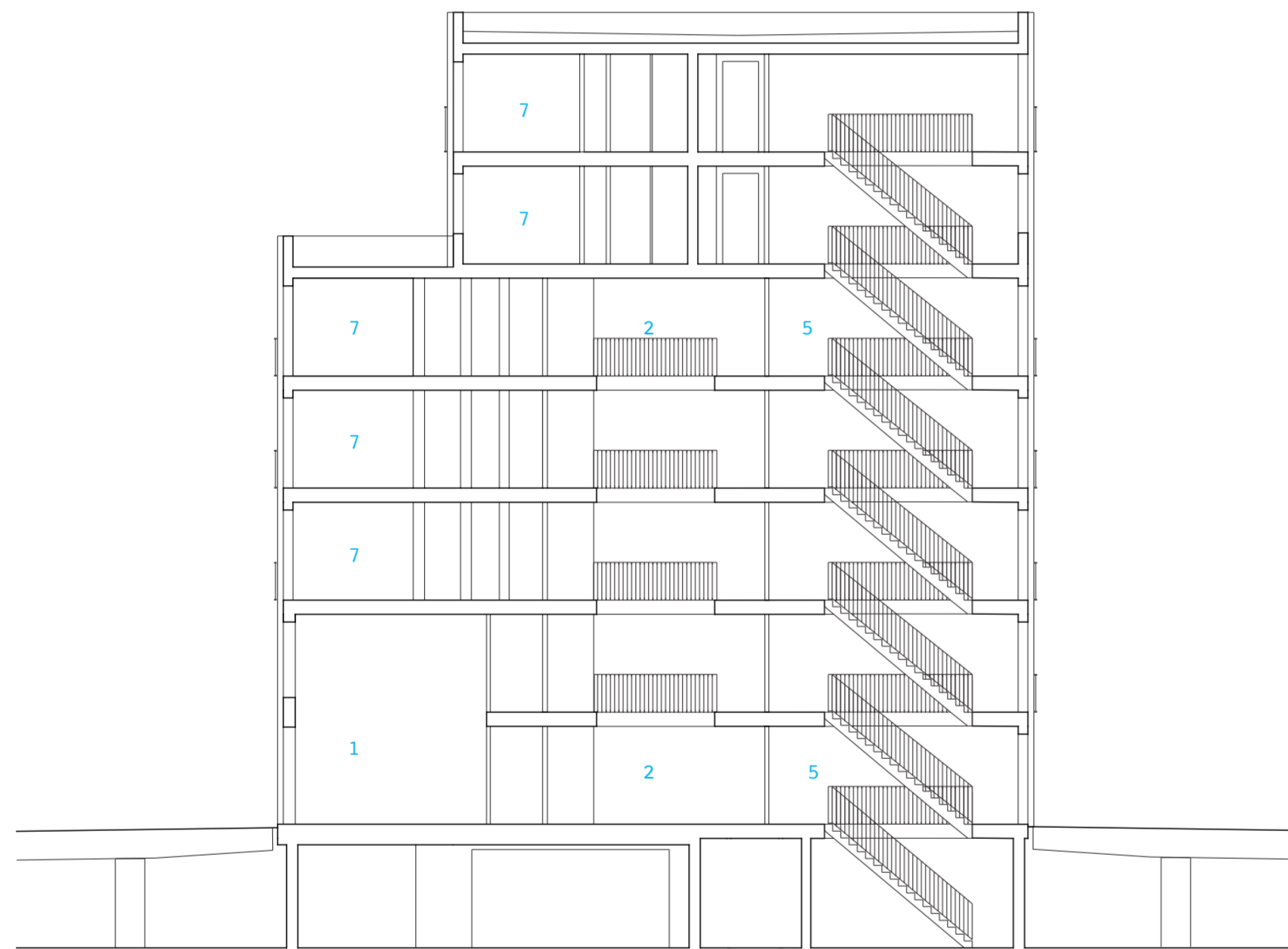
Typische verdieping



Begane grond

- | | |
|----------------|-------------------|
| 1 Hoofdentree | 5 Hoofdtrep |
| 2 Centrale hal | 6 Noodtrap |
| 3 Gang | 7 Appartement |
| 4 Liften | 8 Fietsenstalling |

Doorsnede



- | | |
|----------------|-------------------|
| 1 Hoofdentree | 5 Hoofdtrap |
| 2 Centrale hal | 6 Noodtrap |
| 3 Gang | 7 Appartement |
| 4 Liften | 8 Fietsenstalling |

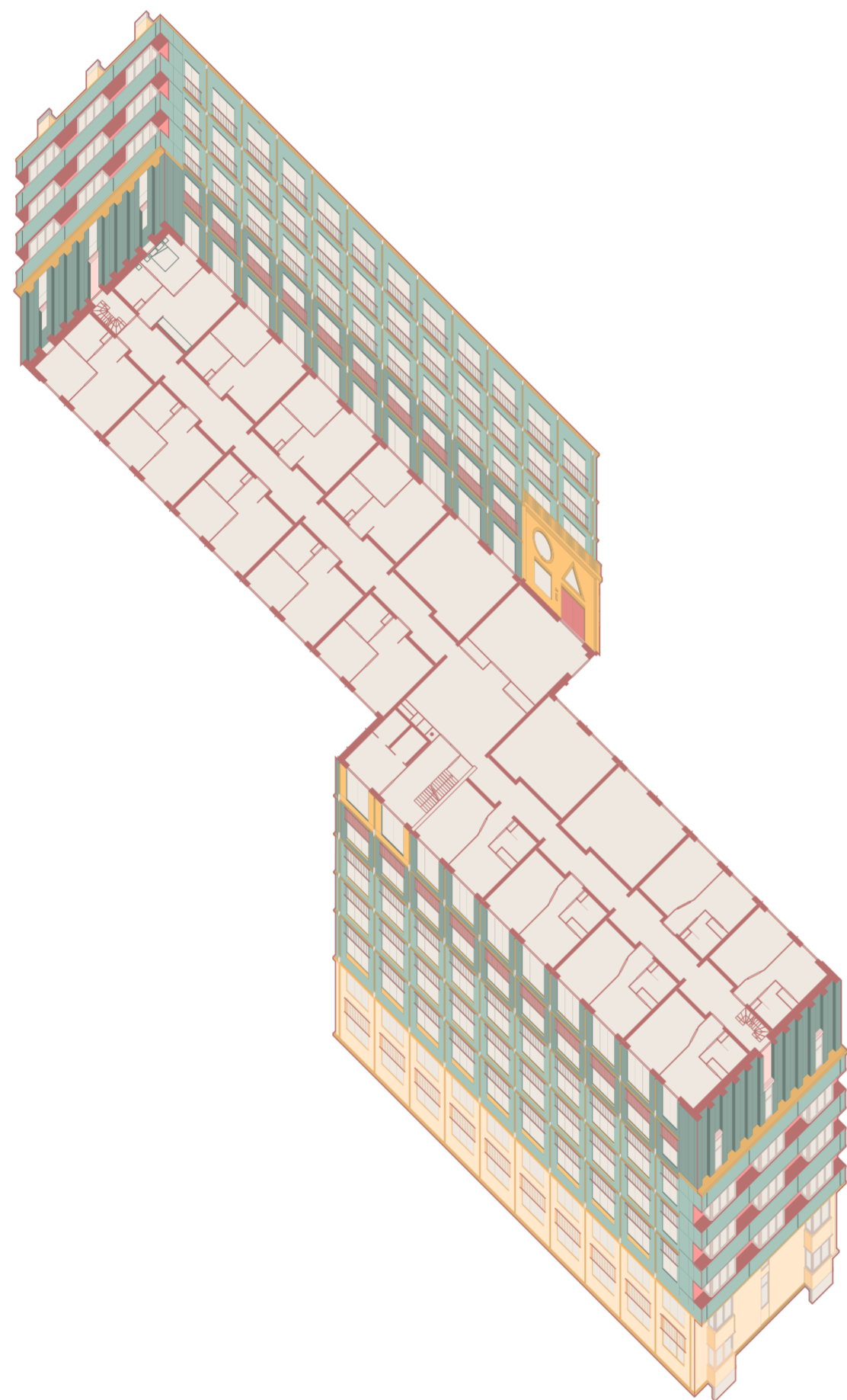
Volante

Gevelaanzichten



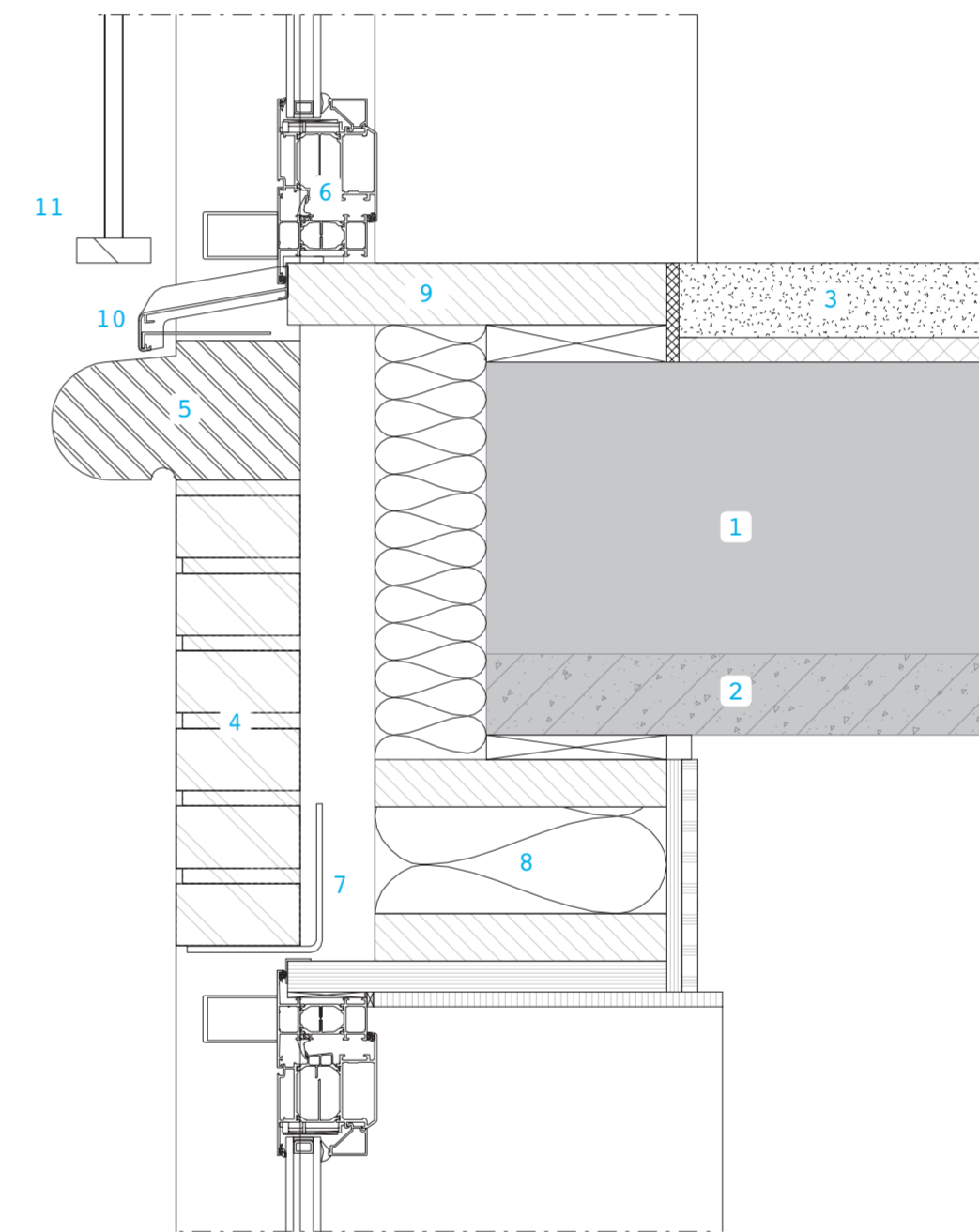
Volante

Verband plattegrond, gevel, volume



Volante

Detail



- 1 In-situ concrete
- 2 Prefab concrete element
- 3 Screed
- 4 Brickwork
- 5 Special shaped brick
- 6 Aluminium windowframe
- 7 Brick support angle
- 8 Timber frame element
- 9 Timber window subframe
- 10 Aluminium window sill
- 11 Aluminium balustrade

Volante