

Octavia Hill

Opdrachtgever

Hyde Park (BPD | Bouwfonds
Gebiedsontwikkeling & Snippe
Projecten), Ymere

Locatie

Hyde Park, Hoofddorp, NL

Programma

124 sociale huurwoningen,
werkruimtes, café,
fietsenparkeervoorziening

BVO

9.500m²

Ontwerp – realisatie

2018-2025

Ontwerpteam

Albert Herder, Vincent van der
Klei, Metin van Zijl, Arie van der
Neut, Wouter Hermanns, Erik
de Haan, Camille Moreau, Erik
Hoogendam, Rutger van der Meer

Adviseurs

MVRDV, Snippe Projecten,
AtelierBouwkunde, De Vries
en Verburg, Goudstikker De
Vries, Hiensch Engineering,
Buro Bouwfysica, Architectural
Materials Amsterdam

Fotografie

Sebastian van Damme

Met de voltooiing van Octavia Hill staat er nu een gedurfd nieuw woongebouw in het hart van de stedelijke ontwikkeling Hyde Park Hoofddorp.

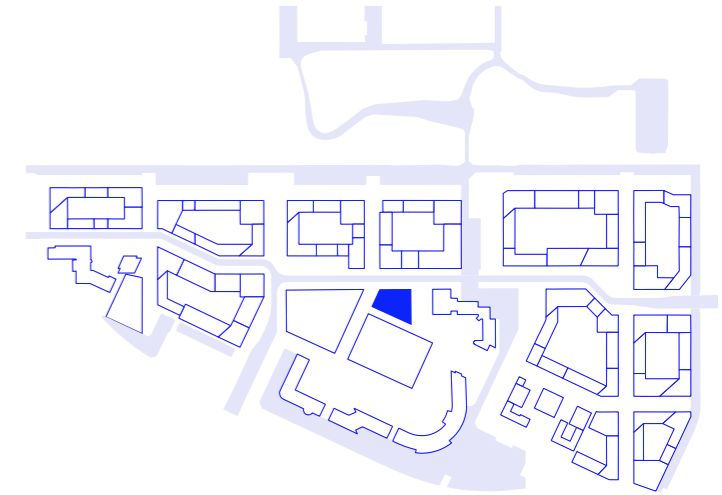
Hyde Park in Hoofddorp, onderdeel van de Metropoolregio Amsterdam, verandert in hoog tempo van een voormalig kantoorgebied in een bruisend stedelijk district. Met het masterplan van MVRDV vormen de 400.000m² aan compacte stadsblokken een dynamische nieuwe buurt. Midden in dit plan ligt Octavia Hill op een van de meest prominente plekken: een kavel waar drie stedelijke assen samenkomen, en met een ongewone en smalle footprint.



Octavia Hill

Onze uitdaging was om een gebouw te ontwerpen dat maar liefst 124 hoogwaardige sociale huurwoningen onderbrengt in een complex volume, en tegelijkertijd de drie omliggende assen activeert. Octavia Hill is het antwoord op deze ambitie.

We hebben de stedenbouw en de unieke vorm en schaal van de kavel van twee randvoorwaarden omgezet in de kans om Octavia Hill te ontwerpen als één nieuw sculpturaal object, dat tegelijk abstract en onderscheidend is. Vanuit elke hoek ziet het gebouw er telkens anders uit — van een puur, orthogonaal blok tot een rotsachtig volume dat je nieuwsgierigheid prikkelt.



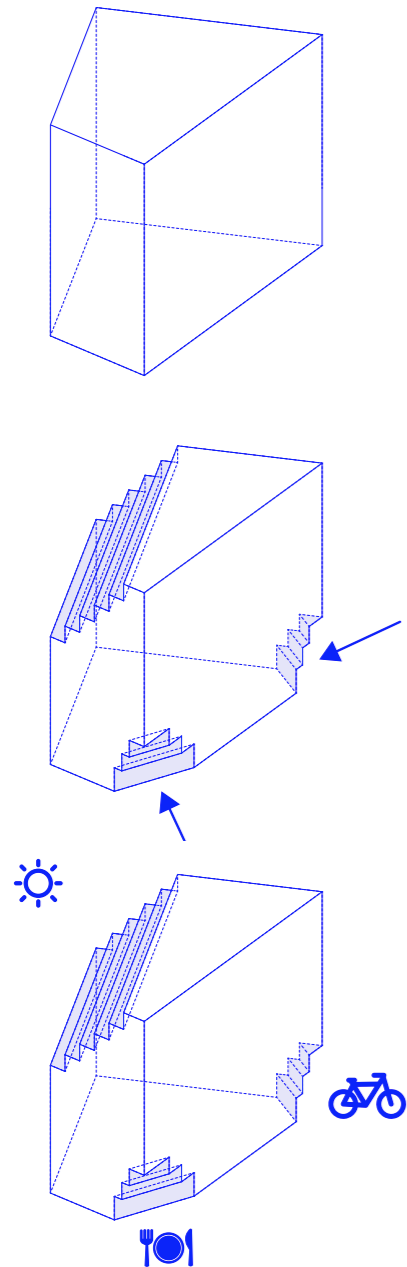
Situatietekening Hyde Park Hoofddorp



Octavia Hill

Aan de ene kant schreef het masterplan 'cuts' bovenin de volumes voor — afschuiningen die daglicht de straten in laten en uitzichten vanuit de woningen creëren. We hebben deze voorwaarde getransformeerd in een toegevoegde kwaliteit: één trapvormige terrassenstructuur op de bovenste verdiepingen, toegankelijk voor alle bewoners en met gedeelde buitenruimtes die ontmoeting tussen de verschillende verdiepingen aanwakkeren.

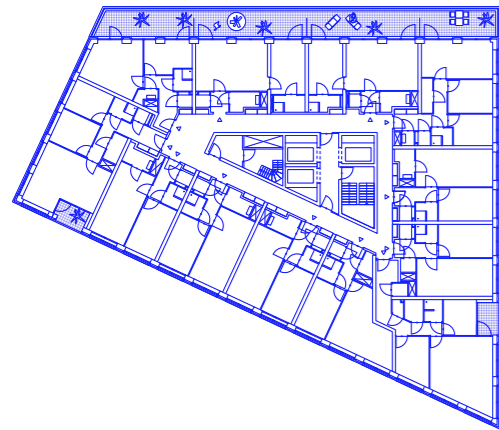
Daarnaast heeft elk gebouw in Hyde Park zogenaamde 'bites': uitsparingen die gelaagdheid in het gebouw brengen en samenhang tussen de gebouwen versterken. Waar deze bites bij de andere gebouwen hoger in de gevel geplaatst zijn, hebben we voor Octavia Hill de projectpartners overtuigd ze juist op de begane grond toe te passen, om niet alleen de entrees tot de publieke plint opvallender te maken, maar ook juist meer publieke ruimte rond het gebouw over te laten.



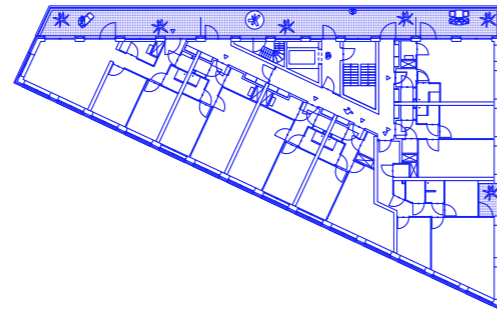
Octavia Hill



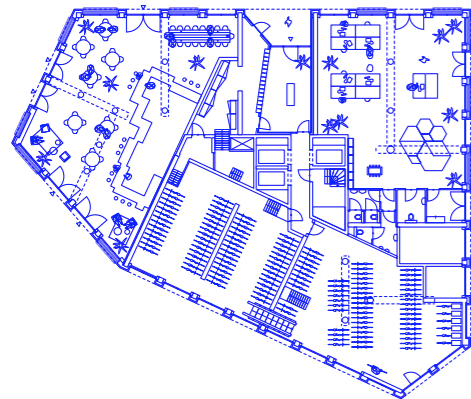
Octavia Hill



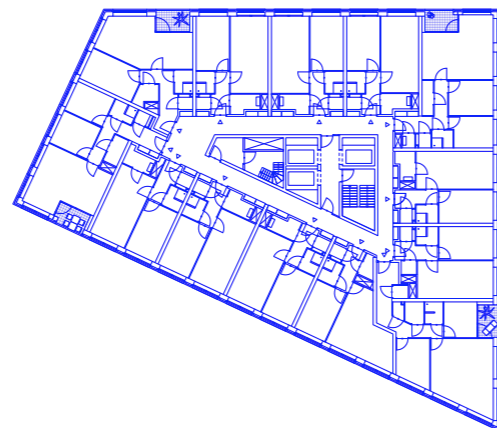
Zevende verdieping



Elfde verdieping



Begane grond



Vierde verdieping

Binnen deze contouren hebben we goede, gevarieerde sociale woningen gemaakt, en deze samengebracht met een buurtcafé en werkruintes die in de toekomst openen voor bewoners en de buurt. In de vijf meter hoge plint creëren diepe negges met zitbankjes plekken om even te ontspannen, waarmee de aanliggende straten ook meer worden geactiveerd.

Octavia Hill

We hebben gekozen voor één blauwgroene, geëngobeerde baksteen, die Octavia Hill een zachtere, zijdeachtige reflectie geeft. Het toepassen van de stenen in een koppenverband en de gelijkmatige verdeling van ramen en penanten over de gevels maken Octavia Hill een abstract object.

Dezelfde steen is met een geglazuurde afwerking toegepast in de bites, wat een lichtspel creëert dat de entrees benadrukt. De contrasterende balustrades maken het mogelijk alle ramen volledig te openen en geven het gebouw tegelijk een warmere uitstraling van een woongebouw.



Octavia Hill

