



Met de oplevering van het eerste bouwblok van architect Staal aan de de Vlughtlaan (onderdeel van een ensemble van zes bouwblokken rondom de Burgemeester Fockstraat) naderen we het einde van een periode van twaalf jaar waarin we bijna 1000 woningen in het hart van het Van Eesteren Buitenmuseum hebben verduurzaamd.

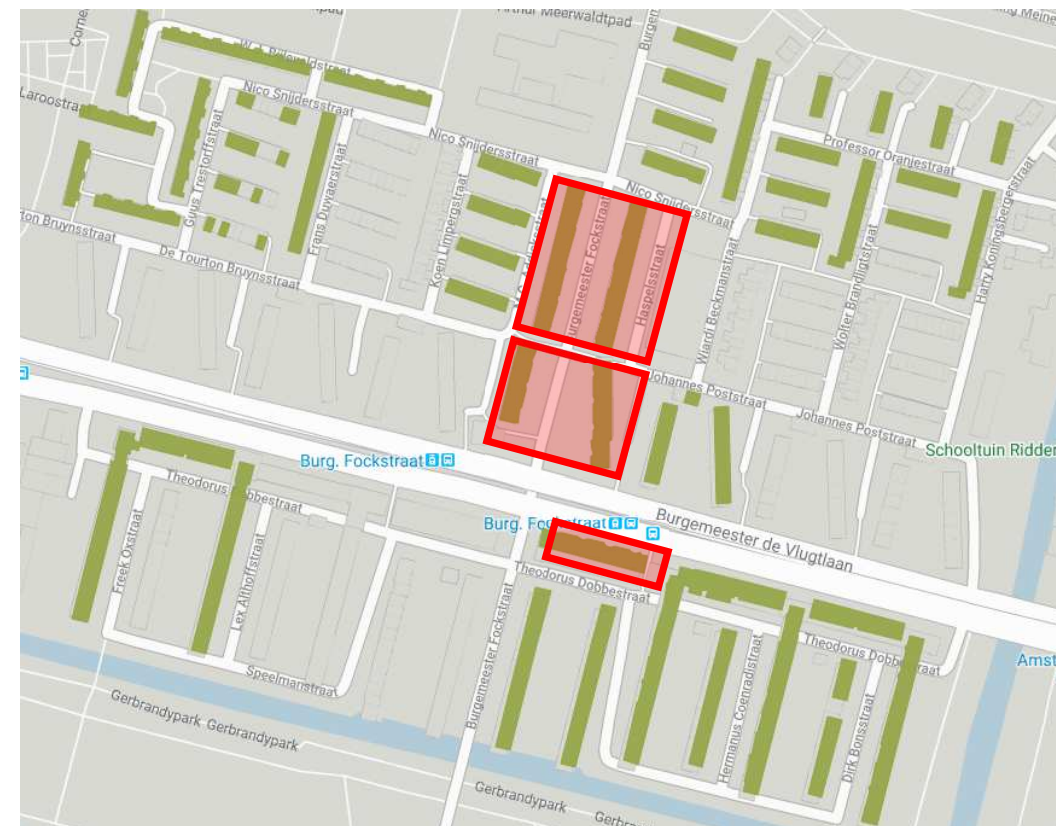
Zowel de Aireyblokken van Berghoef als de bouwblokken van Holt, als de bouwblokken van Staal zijn daarmee op een duurzame wijze voor de toekomst bestendigd. Plattegrondverbeteringen, installaties, gevelisolatie en kozijnvervanging zijn zoveel als mogelijk met behoud of herstel van het oorspronkelijk beeld doorgevoerd. Binnen de budgettaire beperkingen die inherent zijn aan corporatie-bezit is een aanzienlijk deel van het van Eesteren Buitenmuseum daarmee veilig gesteld. Zowel Eigen Haard, Rochdale als de Alliantie zijn onze opdrachtgevers geweest.

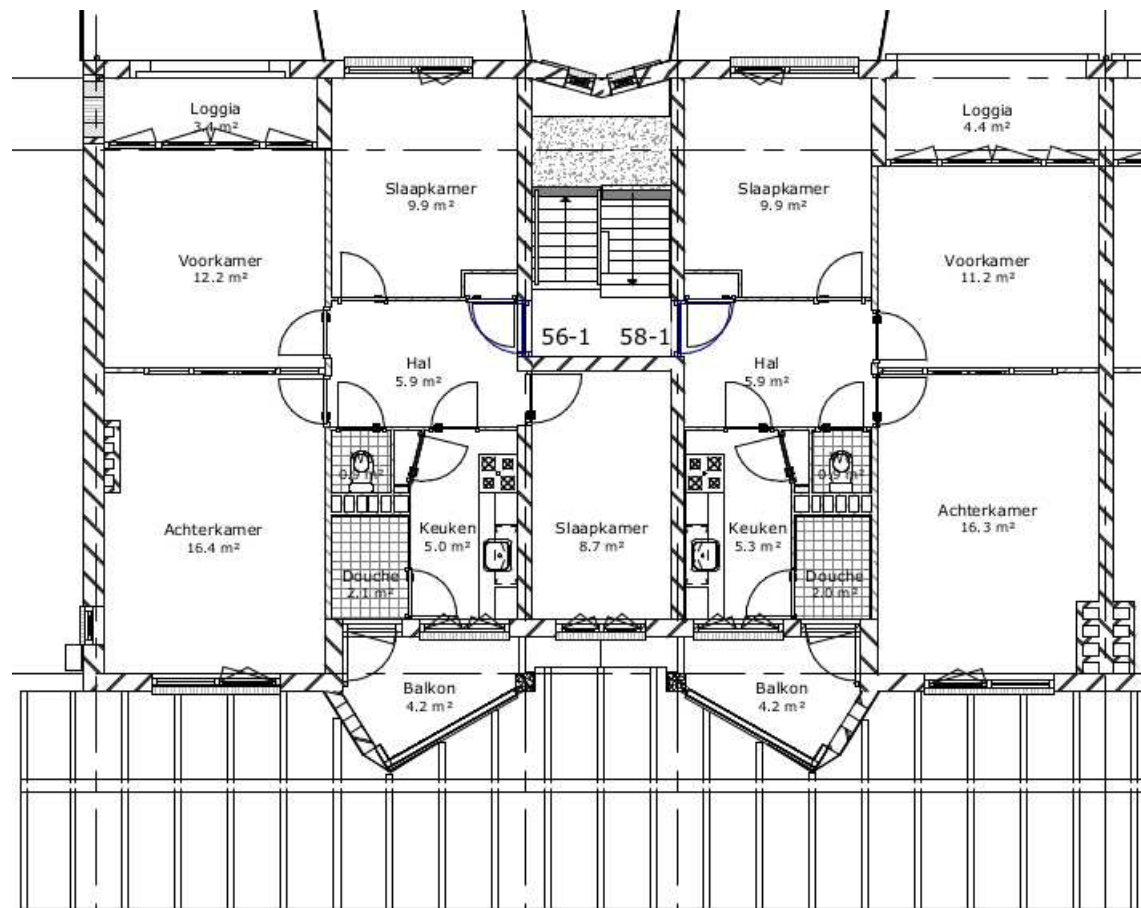


Het gehele pand is aan de buitenzijde geïsoleerd en bekleed met keramische strips. De in de negentiger jaren aangebrachte luifel is verwijderd. Hierdoor staat het gebouw weer met de voeren op de grond. De tegelplinten van de etalages zijn teruggebracht. En de indelingen van de winkelpuien zijn weer naar het originele beeld gebracht.

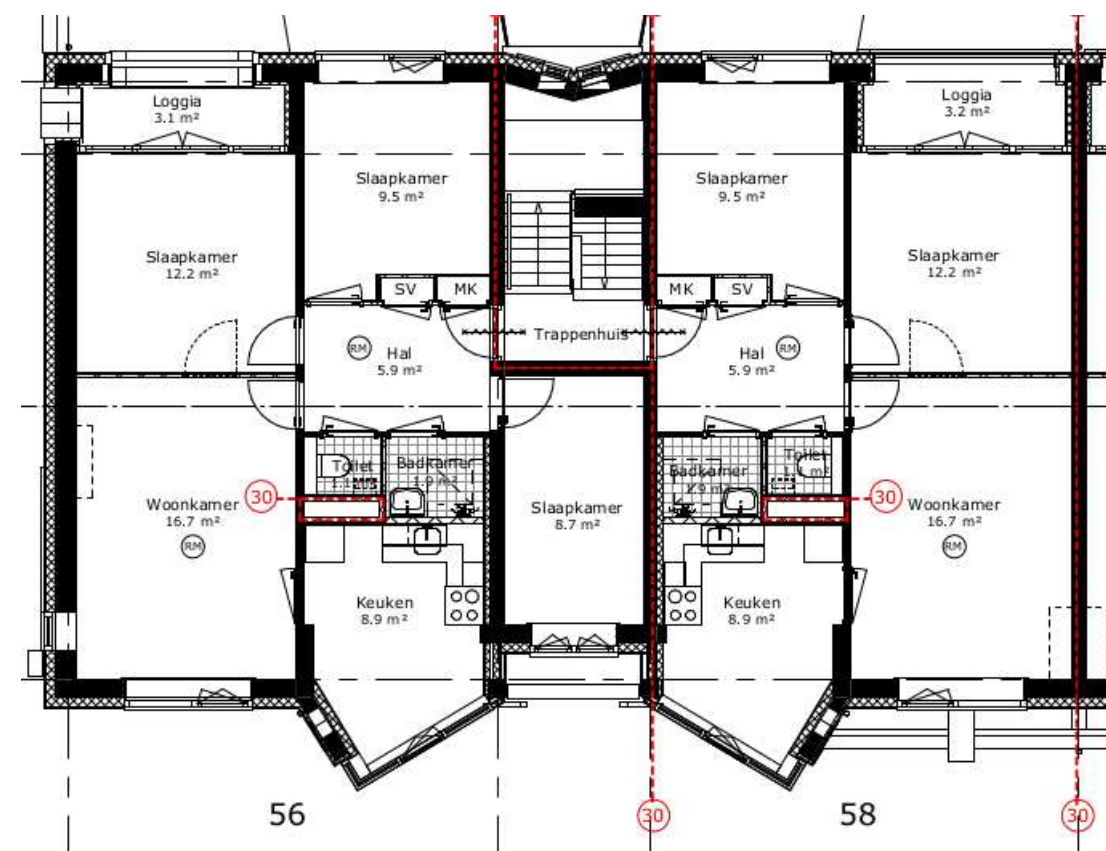
De kozijnen op de verdieping zijn in kunststof uitgevoerd, maar profielmaat en indeling liggen weer dicht in de buurt van het originele beeld.

Het hele complex (nog 5 andere bouwblokken van architect Staal) maakt onderdeel uit van het Van Eesteren Buitenmuseum. In de voor ons liggende twee jaar worden de 4 bouwblokken die in eigendom zijn van Woningstichting Rochdale ook in ere hersteld.





In de bestaande situatie hadden deze woningen een kleine keuken en een badkamer bereikbaar via diezelfde keuken. Tevens was er een balkon op het noorden, aan de drukke weg. Deze balkons werden niet gebruikt en in enkele gevallen zelfs met plastic zeil dichtgemaakt.



In de nieuwe plattegrond zijn badkamer en toilet vanuit de hal bereikbaar. De keuken is vergroot door het balkon er aan toe te voegen. Daarmee zijn de woningen groter en functioneler geworden. Tevens zijn meterkasten en stadsverwarming in de hal op een passende manier opgelost.





Kenmerkende details zoals de acht-hoekige nissen, de schoorstenen en de geknikte gevels van de trappenhuisen zijn één op één vertaald in de nieuwe geïsoleerde gevel.

De balkonhekken zijn in beton gereconstrueerd.

Op de bergingszolders zijn kleine studio's toegevoegd aan het programma.

