



MFA Bloemrijk

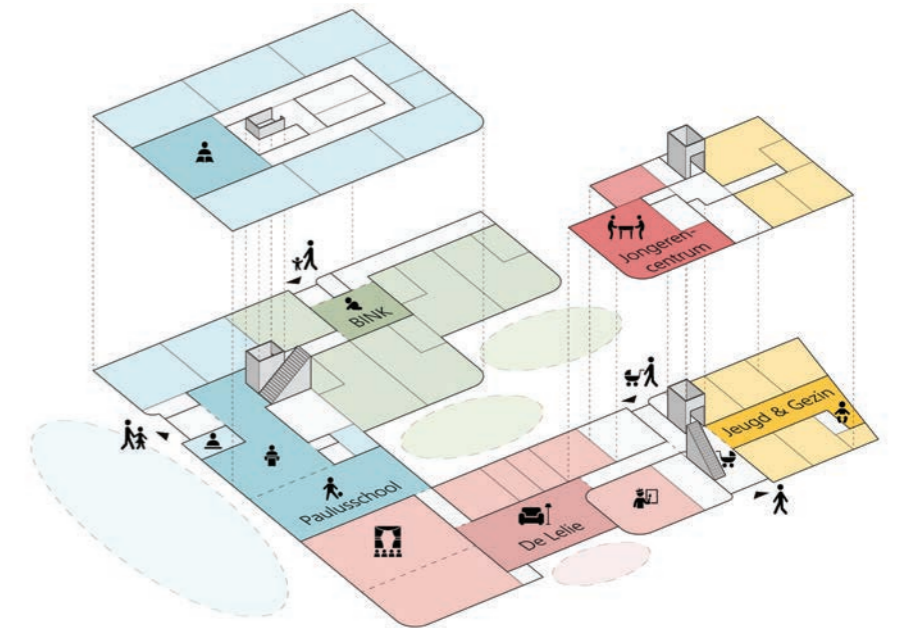
MFA Bloemrijk staat in de door Dudok ontworpen kleinschalige jaren '30 Bloemenbuurt in Hilversum. De locatie tegenover de Clemenskerk is van oudsher een bijzondere plek binnen de sterk samenhangende, door bouwblokken opgebouwde buurt. In het verleden zijn hier verschillende bouwtypologieën toegepast – van half open bouwblok tot vrijstaand paviljoen – zoals de voormalige Paulusschool. Door het deels gesloten bouwblok terug te brengen, ontstaat een overzichtelijke publieke ruimte en wordt de achterzijde van de woningen aan de Hilvertsweg op een passende manier afgezoomd. Aan de kerkzijde is ruimte gelaten voor een groen openbaar schoolplein dat de Irisstraat en de Leliestraat met elkaar verbindt. Aan de andere zijde zorgt een besloten binnenhof met oude bomen voor een groen plein met voldoende geborgenheid voor de jongste kinderen en biedt het parkeergelegenheid voor de gebruikers.

'Living apart together'

Het ontwerp van MFA Bloemrijk is gebaseerd op het motto 'living apart together': verschillende gebruikers functioneren onafhankelijk van elkaar, zonder overlast, maar delen tegelijkertijd voorzieningen en ruimtes. Dat maakt het gebouw efficiënt in ruimtegebruik en stimuleert op natuurlijke wijze ontmoeting. Iedere gebruiker heeft een eigen entree en een eigen hart in de vorm van een binnenplein. Die pleinen zijn onderling verbonden door binnenstraten – een verwijzing naar de stedenbouw van Dudok én een knipoog naar de opzet van het monumentale Raadhuis van Hilversum. De straten en pleinen binnen het gebouw vormen een helder stelsel van verbindingen. Deze opzet ondersteunt niet alleen praktisch gebruik, maar geeft ook een gevoel van autonomie en identiteit aan iedere gebruiker. Het past bij de wens om samen te werken waar het kan, en gescheiden te functioneren waar nodig.



▲ IKC Bloemrijk met entree school en plein



▲ functieverdeling



▲ entree buurthuis en consultatiebureau



▲ entree buurthuis en consultatiebureau



▲ zicht vanaf de Leliestraat



▲ buitenspeelplein voor kinderdagverblijf op het binnenterrein



▲ vogelvlucht dakenlandschap

Voor alle levensfasen

MFA Bloemrijk vertegenwoordigt de volledige levenscyclus van de wijk: van de eerste babybezoeken aan het consultatiebureau, via het kinderdagverblijf en de basisschool, naar het jongeren centrum voor tieners. Later vind je als volwassene misschien aansluiting bij het buurthuis – of breng je er je kinderen heen. Zo is MFA Bloemrijk een plek die met je meegroeit. Een waardevolle, gezonde en vertrouwde plek voor Bloemrijkers van alle leeftijden.

Op Dudok geïnspireerde inpassing

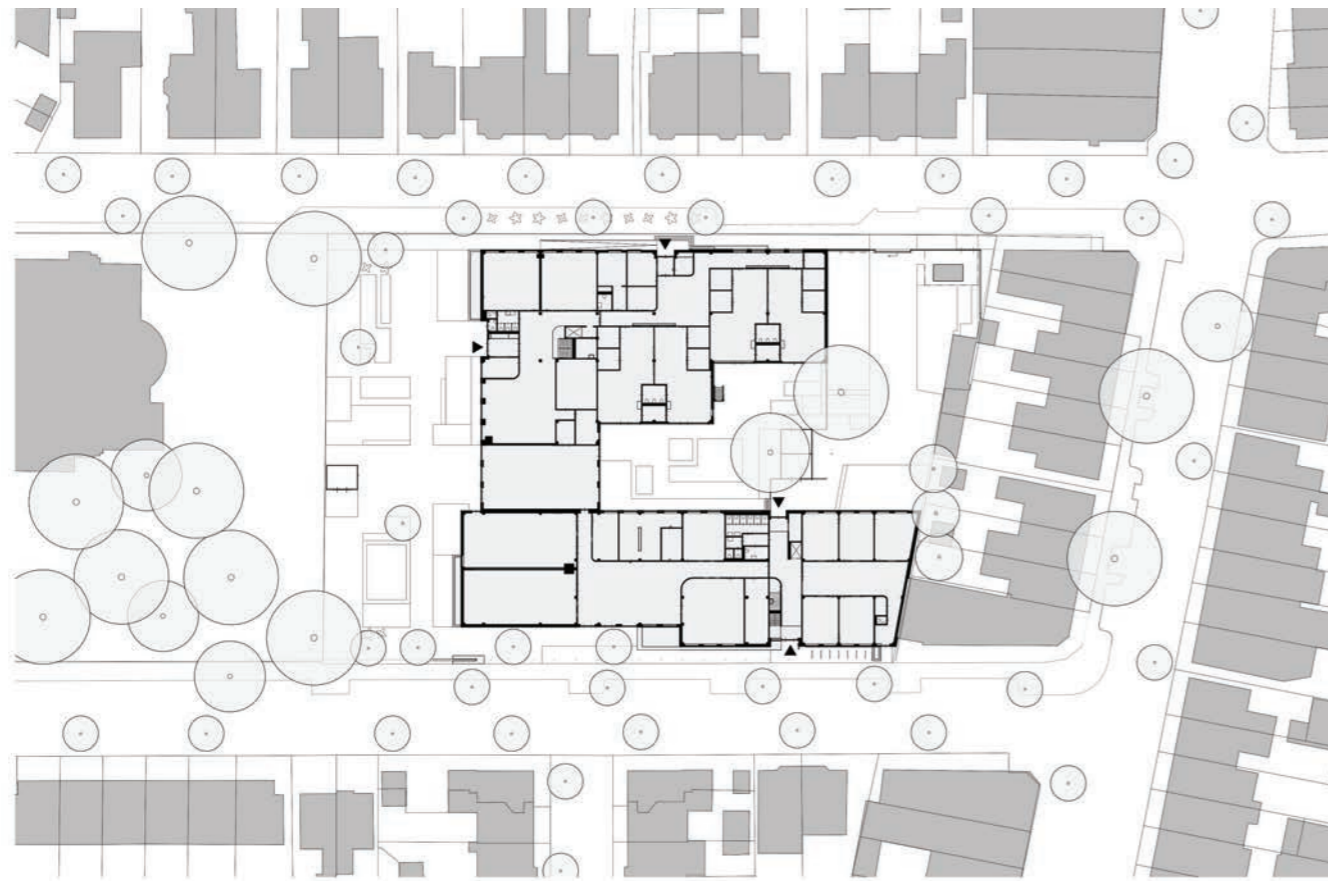
Architectuur als verbinder en verankering
 Het gebouw sluit aan bij de kleinschalige architectuur van de wijk en voegt er eigentijdse lagen aan toe. De opbouw bestaat uit een stenen basement van donker metselwerk met witte accenten die de entrees markeren. Geïntegreerde plantenbakken, zitelementen en tuinmuren zorgen voor een natuurlijke verankering in de buurt. Bovenop het basement staan eigenzinnige bamboe volumes, elk met een eigen silhouet en verfijnde ritmiek. Deze volumes geven de verschillende gebruikers een herkenbare identiteit en sluiten in hun karakter aan bij het motto 'living apart together'.
 De verspringende daklijn en ritmisch geplaatste gevelopeningen met luifels zijn een hedendaagse vertaling van de monumentale architectuur van Dudok, waar Hilversum zo bekend om staat.



▲ plein en hoofdentree school



▲ terras van het buurthuis



▲ situatie tekening



▲ plattegrond eerste verdieping



▲ doorsneden school en kinderdagverblijf



▲ doorsneden buurthuis, jongeren centrum



▲ plattegrond begane grond



▲ leerplein



▲ trap naar de bovenverdieping van de school



▲ leerplein



▲ buurthuis



▲ kinderdagverblijf



▲ klaslokaal

“MFA Bloemrijk overtreft alle verwachtingen. Het gebouw voelt als een warme omarming en past perfect in de traditie van deze plek, die vanouds bedoeld was voor de gemeenschap. Het team van RU+PA heeft een meesterwerk afgeleverd!”

oud-klankbordgroep lid van het buurthuis Willem Kralendonk

LOCATIE
Hilversum

PROJECTONTWERPERS:
Rob Wesselink, Duco Uytenhaak, Rudy Uytenhaak

ONTWERPTEAM:
Iris van den Brink, Jelmer Amory

OPDRACHTGEVERS:
Gemeente Hilversum, AT Scholen, Bink Kinderopvang, Versa Welzijn, Jeugd en Gezin

AANNEMER:
Van Norel Bouwgroep

CONSTRUCTEUR:
Pieters Bouwtechniek

INSTALLATIE ADVISEUR:
DWA

KOSTEN ADVISEUR:
VBA

GEBRUIKERS:
AT Scholen, Bink Kinderopvang, Versa Welzijn,

Jeugd en Gezin

OMVANG:
2.904m²

FOTOGRAFIE:
Pieter Kers | beeld.nu