



# Daltonschool De Poolster

In de loop van 2025 werd in Amsterdam, Tuindorp Oostzaan een bijzonder schoolgebouw opgeleverd. De rode, losmaakbare baksteen - passend in het beschermde stadsgezicht - omsluit een flexibel houten gebouw dat niet alleen toekomstbestendig, maar ook volledig losmaakbaar is. Daltonschool De Poolster fungeert hiermee als pilotproject binnen het verduurzamingsprogramma voor scholen van de gemeente Amsterdam. Het project is tot stand gekomen in nauwe samenwerking met de gemeente, schoolbestuur Innoord, Promeijer en uitvoerende partijen.

## Beschermde stadsgezicht

De school ligt in het beschermde stadsgezicht Tuindorp Oostzaan en vormt het sluitstuk van de monumentale Orionstraat. Het bestaat uit twee compacte volumes – één met de gymzaal en één met de school – die samen een herkenbaar ensemble vormen rondom een centrale leertuin. Dit groene hart ondersteunt de natuurinclusieve onderwijsvisie van de school, waarin buitenruimte en leeromgeving naadloos in elkaar overgaan. De rode bakstenen plint sluit aan op het traditionele straatbeeld van Tuindorp Oostzaan, terwijl de donkere, terugliggende verdieping en uitkragende dakrand het geheel een hedendaagse gelaagdheid geven.

## Losmaakbare gevel

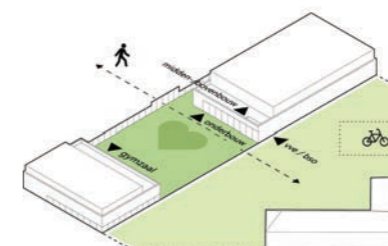
Om een volledig circulaire bakstenen gevel te realiseren die past binnen het beschermde stadsgezicht, is RU+PA tijdens het ontwerptraject een samenwerking aangegaan met GDS Keramiek en Drystack. Het systeem van Drystack maakt gebruik van 'droog gestapelde' bakstenen, die zonder specie worden geplaatst met behulp van een kunststof tussenlaag. Hierdoor zijn de stenen volledig losmaakbaar en één-op-één herbruikbaar. Dit verlengt de levensduur van het materiaal aanzienlijk en draagt bij aan het behoud van schaarse grondstoffen. Bovendien leidt de droogstapeltechniek tot een aanzienlijk lagere CO<sub>2</sub>-uitstoot tijdens de bouw. Speciaal voor De Poolster ontwierpen RU+PA, GDS keramiek en Drystack een unieke steen met drie geïntegreerde 'plusjes', waarmee de stenen zichtbaar aan elkaar zijn geregen en zo het karakteristieke staande metselwerkverband mogelijk wordt gemaakt. De constructie wordt gevormd door een logische structuur van gelamineerde houten kolommen en liggers met daarop houten kanaalplaatvloeren. Het gebouw is circulair op meerdere niveaus: het bouwsysteem, de toegepaste materialen en het gebruik.



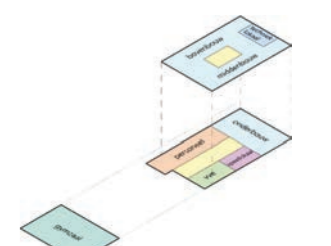
▲ entree van de school



▲ exterieur vanaf de straat



▲ inbedding in de omgeving



▲ programma



▲ het groene hart en entree van de school



▲ het groene hart en entree van de gymzaal



▲ leerplein volledig flexibel indeelbaar

### Flexibel onderwijs - flexibel bouwsysteem

Het onderwijsconcept van De Poolster is net zo vernieuwend als het gebouw zelf: de school is georganiseerd rond grote, open leerpleinen welke flexibel en aanpasbaar zijn in te zetten. Op deze leerpleinen kunnen verschillende werkvormen plaatsvinden — van zelfstandig werken en groepsinstructie tot groepsdoorbrekend werken — passend bij de moderne Daltonvisie op onderwijs. Het gebouw is hiervoor ontworpen als modulaair systeem, met flexibele wanden, verplaatsbare elementen en een heldere zonestructuur die mee kan groeien met veranderende onderwijsvormen.

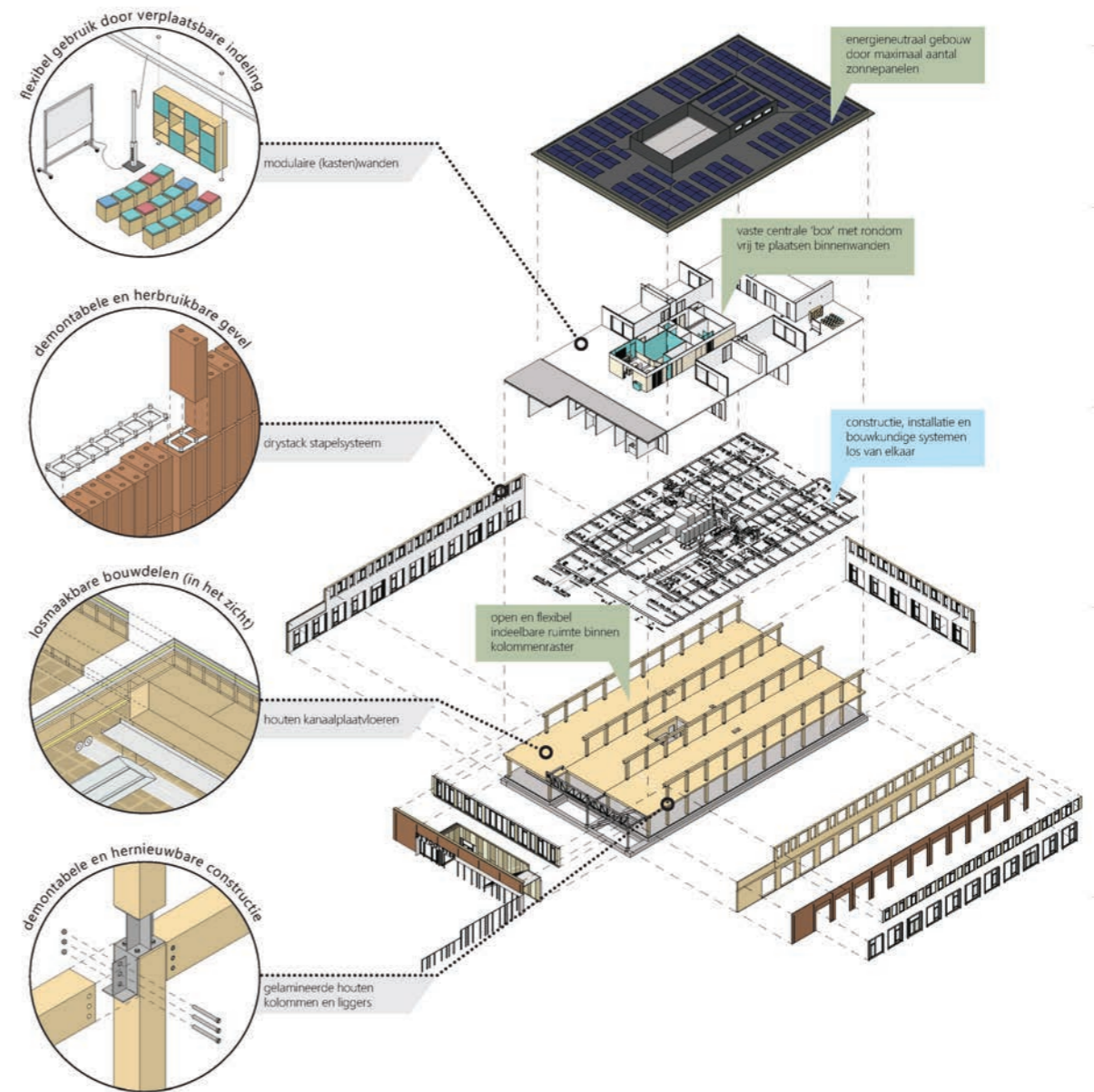
### Inpassing en welzijn

De groene leertuin en het natuurinclusieve plein versterken de sociale cohesie in de buurt en maken de schoolomgeving toegankelijk en aantrekkelijk voor kinderen, ouders en buurtbewoners.

Voor de leerlingen en leerkrachten betekent De Poolster een grote sprong voorwaarts. Het houten schoolgebouw biedt een warme, natuurlijke en rustgevende leeromgeving waarin kinderen zich sneller thuis voelen. Hout draagt bij aan een gezond binnenklimaat, vermindert stress en prikkel en bevordert de concentratie. De geur, kleur en textuur van het materiaal zorgen voor een zintuiglijke ervaring die het welzijn verhoogt én het bewustzijn van duurzaamheid versterkt. In combinatie met de flexibele leerpleinen en het open, uitnodigende ontwerp ontstaat een inspirerende plek waar kinderen zich veilig en vrij kunnen ontwikkelen. De Poolster laat zo zien hoe ruimtelijke kwaliteit en pedagogische visie elkaar kunnen versterken.

### School van de toekomst

De Poolster dient als pilot voor de gemeente Amsterdam op weg naar een duurzamere toekomst in scholenbouw. Om scholen in de Metropoolregio in de komende tien jaar te verduurzamen is het Innovatie Partnerschap Scholenbouw (IPS) in het leven geroepen. De Poolster is inspiratiebron van bouwconcept 'Het Schoolvoorbeeld', één van de deelnemers aan het IPS. Door Het Schoolvoorbeeld is met deze kennis een uniform bouwsysteem ontwikkeld, waarmee flexibele en duurzame scholen efficiënt gerealiseerd kunnen worden.



#### CONSTRUCTIE

- hernieuwbare materialen (hout)
- bouwdeelen van standaard afmetingen uitwisselbaar voor hergebruik
- geïntegreerde akoestische voorzieningen
- gelamineerde houtconstructie met droge verbindingen

#### GEVEL

- herbruikbare materialen (bakstenen, aluminium, hsb)
- robuuste en onderhoudsarme materialen met lange levensduur
- minder materiaal door compact gebouw

#### BINNENWANDEN

- open leerpleinen met verplaatsbare ruimteverdelers
- multifunctionele ruimtes
- minder materiaal door ruwbouw = afbouw principe

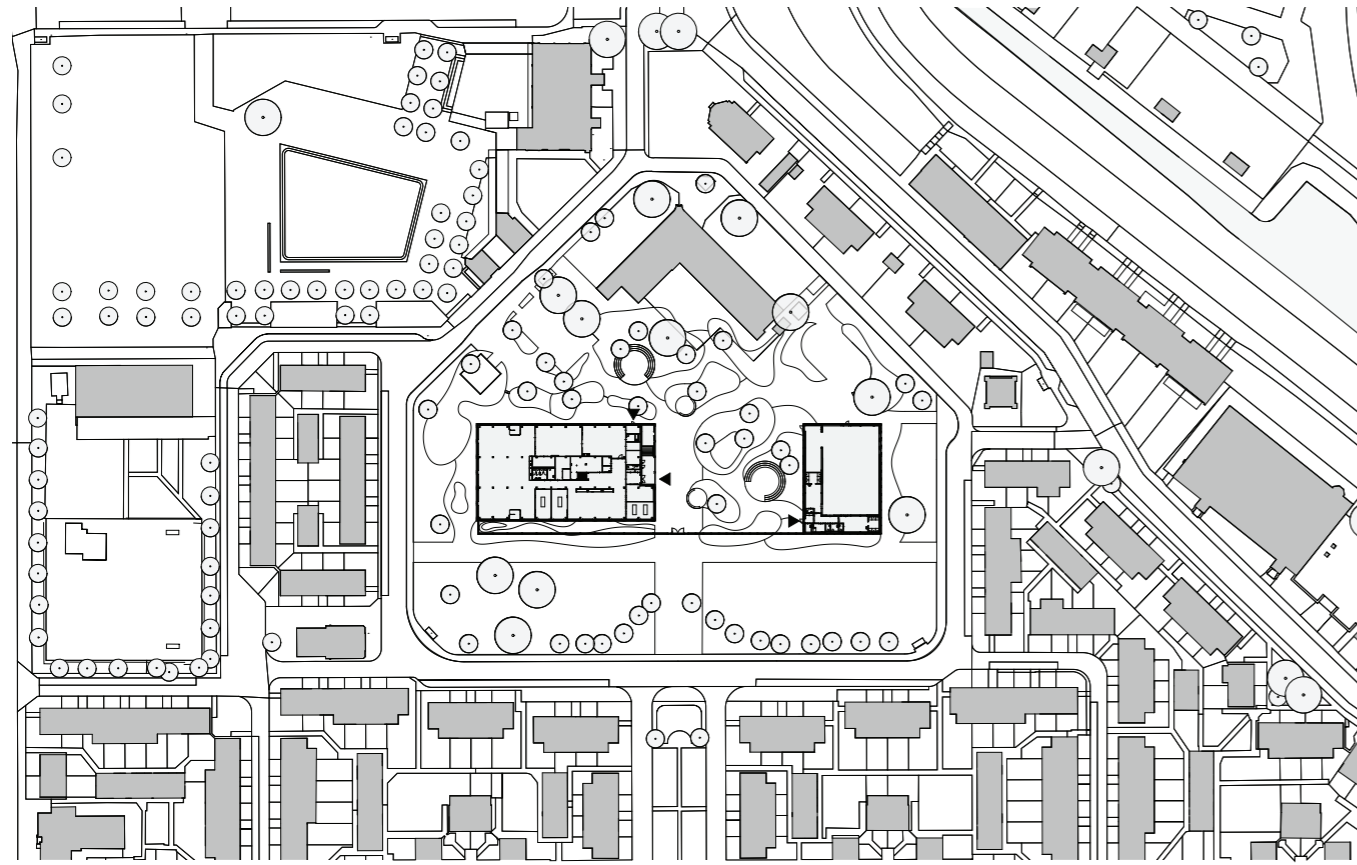
#### MEUBILAIR

- verstelbare modulaire meubels aanpasbaar aan veranderend gebruik

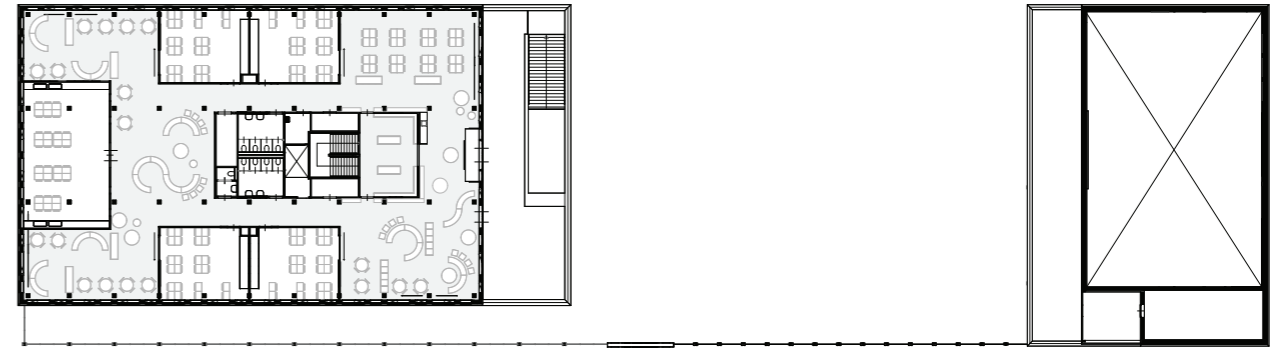
#### INSTALLATIES

- elektra eenvoudig aanpasbaar door losse kabelgoten en stekkerdozen
- systematische indeling voorbereid op toekomstige veranderingen

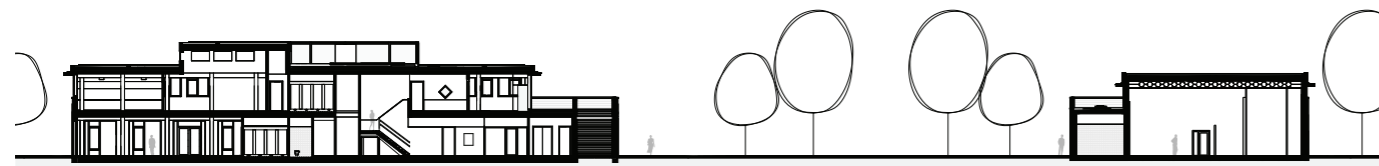
▲ exploded view van het bouwsysteem



▲ situatie



▲ plattegrond eerste verdieping



▲ doorsneden



▲ plattegrond begane grond



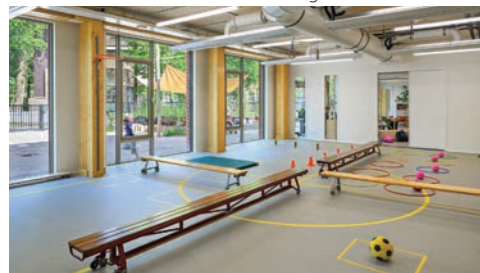
▲ leertheater op de verdieping



▲ losmaakbaarheid zichtbaar in de dagkant als een rits



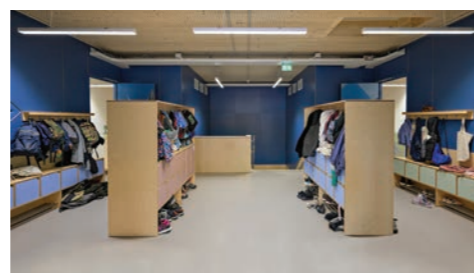
▲ binnenkomst



▲ speellokaal



▲ lab en technieklokaal



▲ garderobe

---

LOCATIE  
Amsterdam

PROJECTONTWERPERS:  
Rob Wesselink, Duco Uytengaak, Rudy Uytengaak

ONTWERPTEAM:  
Iris van den Brink, Daan Jansen, Vera Six

OPDRACHTGEVER:  
Innoord

PROJECTMANAGEMENT:  
ProMeijer

CONSTRUCTEUR:  
Pieters Bouwtechniek Haarlem

INSTALLATIE ADVISEUR:  
Sijperda Hardy

KOSTENADVISEUR:  
Vaecon

AANNEMER:  
Bouwcombinatie K\_Dekker - De Geus

GEBRUIKER:  
Innoord

FOTOGRAFIE:  
Pieter Kers | beeld.nu