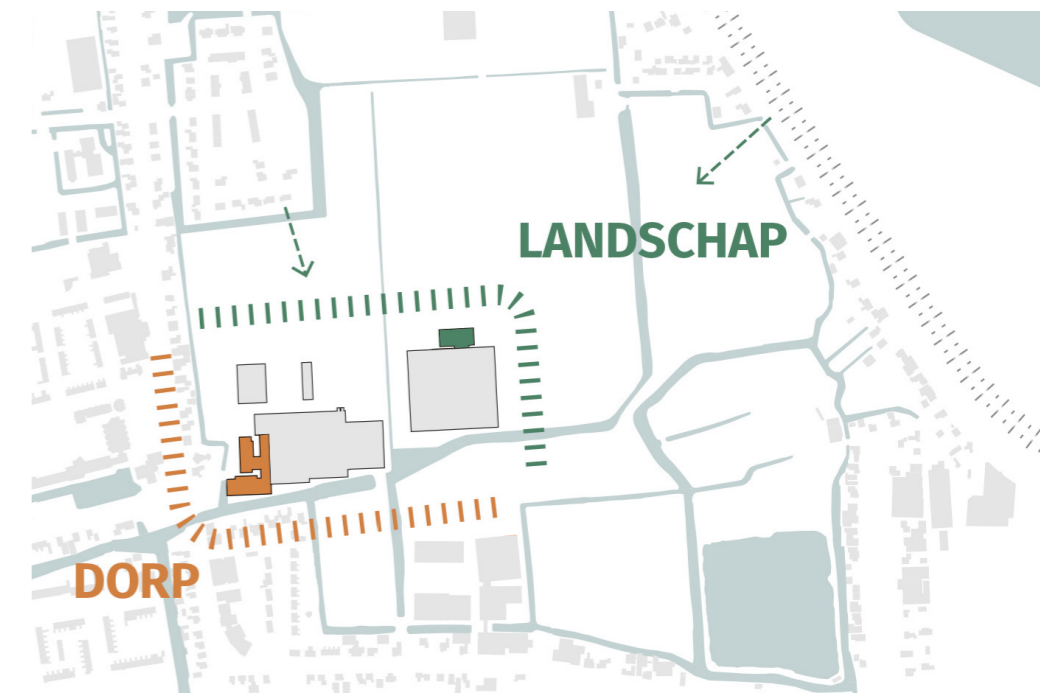


# Research & Development faciliteit



architectenbureau  
**Gijs Kramer**

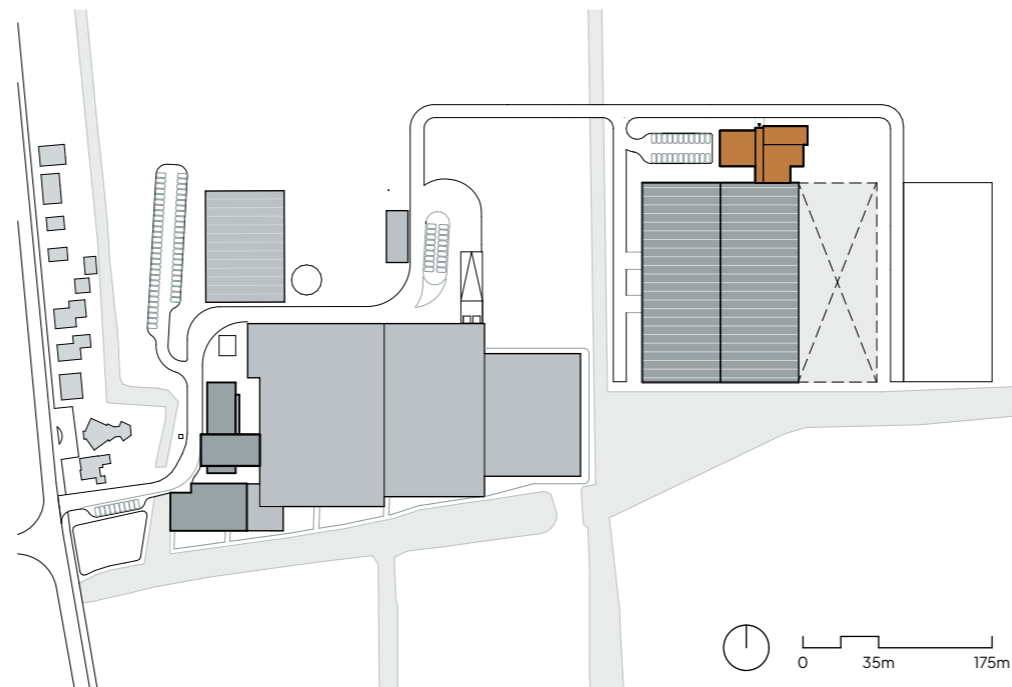


verspringingen in hoogte en breedte

## KWS Vegetables Andijk

Het terrein heeft een tweeledig aanzicht. Aan de zuid- en westzijde grenst het terrein aan het dorp, waarbij de bestaande hoofdentree ter plaatse van de Midde-nweg een iconische waarde heeft voor Andijk. In de vormgeving wordt dit benadrukt door middel van hoogwaardige architectuur. Aan de noord- en oostzijde grenst het terrein aan het open polderlandschap en is er zicht op de dijk.

Diverse elementen zijn karakteristiek voor het landschap in- en rondom Andijk: het open polderland-schap met de vele proefvelden, akkers met lange sloten en de vergezichten. Het waarborgen van deze kernkwaliteiten bepaalt de land-schappelijke inpassing en de ruimtelijke configuratie van de nieuwbouw. Eén van de uitgangspunten was dan ook het creëren van een uitnodigend aangezicht met zicht op de proefvelden. Doordat de planlocatie achter het bestaande bebou-wing is gesitueerd, blijft de impact op de omgeving beperkt.



0 35m 175m

**Transparant en functioneel**

Om in de huidige en toekomstige behoeften te voorzien is de bebouwing van KWS uitgebreid met een nieuw Research & Development faciliteit inclusief één hectare aan kas. Zowel in het architectonisch concept, als ook de inwendige organisatie, sluit het de R&D Faciliteit aan op de kasstructuur en is er verwantschap met het hoofdkantoor: minimalistisch, transparant, functioneel, abstract en rauw.

Een centrale verbindingsgang in de kas, wordt in het R&D faciliteit doorgezet en vormt zodoende ook de hoofdentree. Grenzend aan deze centrale as zijn de kantoorwerkplekken, onderzoekslab en bedrijfskantine geplaatst, allen gelegen aan de grotendeels glazen gevel. Het gebouw is alzijdig en richt zich tot het polderlandschap. Tussen het kantoor en de kas is het lab gepositioneerd. Het heeft een directe toegang tot de kas. Tevens blijft toekomstige uitbreiding van kantine, kantoor en lab in de oostelijke richting mogelijk.



doorlopende centrale gang



lichtbaken in de omgeving

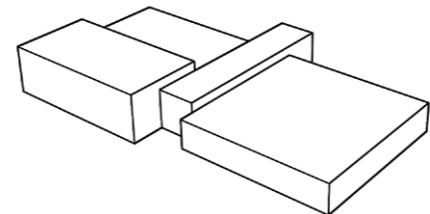
architectenbureau  
**Gijs Kramer**

**KASSEN**



- TRANSPARANT
- FUNCTIONEEL
- FLEXIBILITEIT
- MODULAIR
- EFFICIENT

**R&D FACILITEIT**



- MINIMALISTISCH
- TRANSPARANT
- FUNCTIONEEL
- ABSTRACT
- RAUW

**HOOFDKANTOOR**

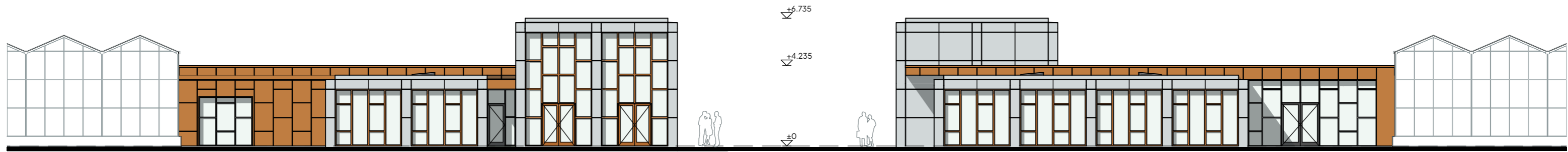


- MINIMALISTISCH
- DYNAMISCH
- DUURZAAM
- ABSTRACT
- HELDER





voorgevel | noord

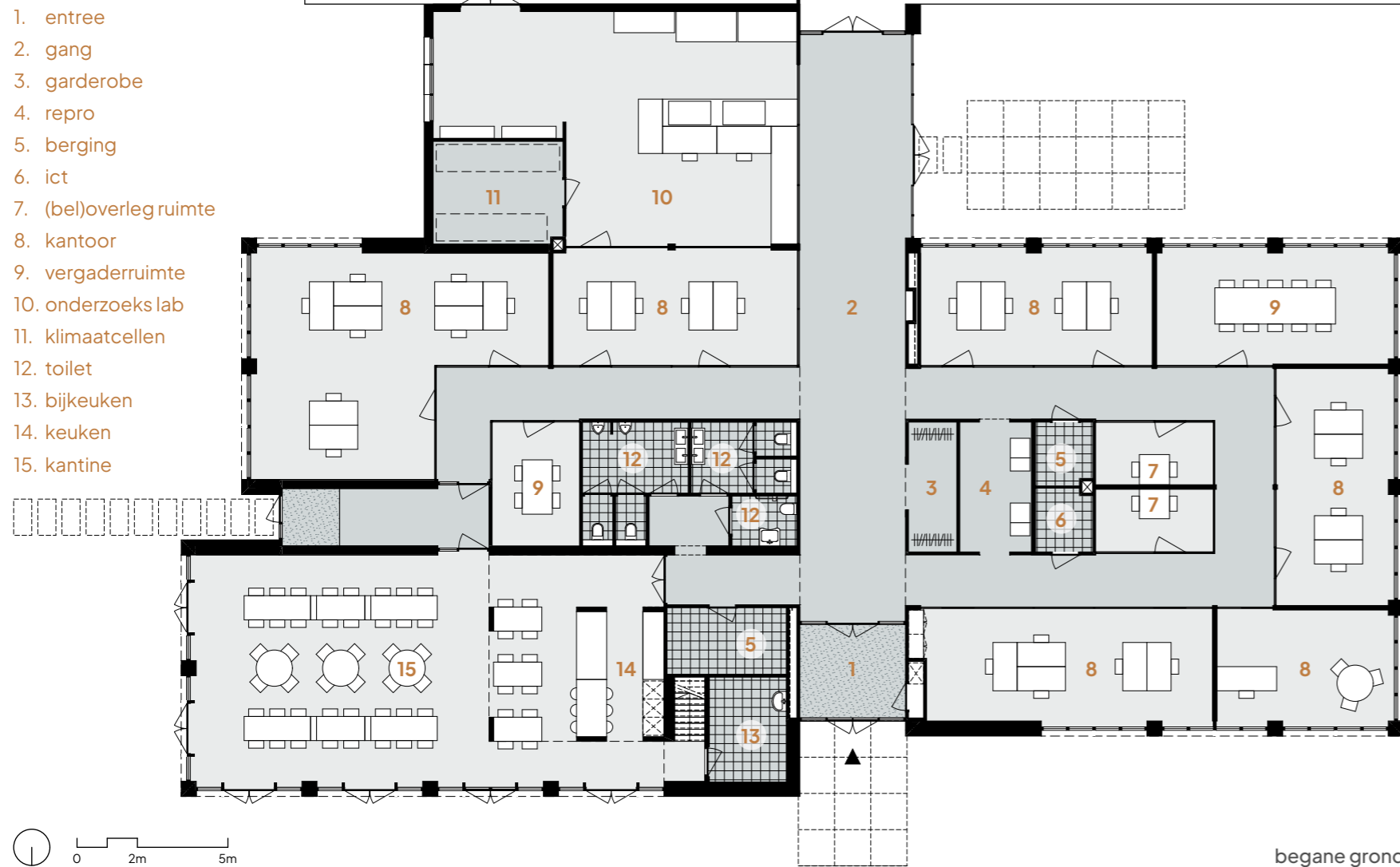


zijgevel | oost

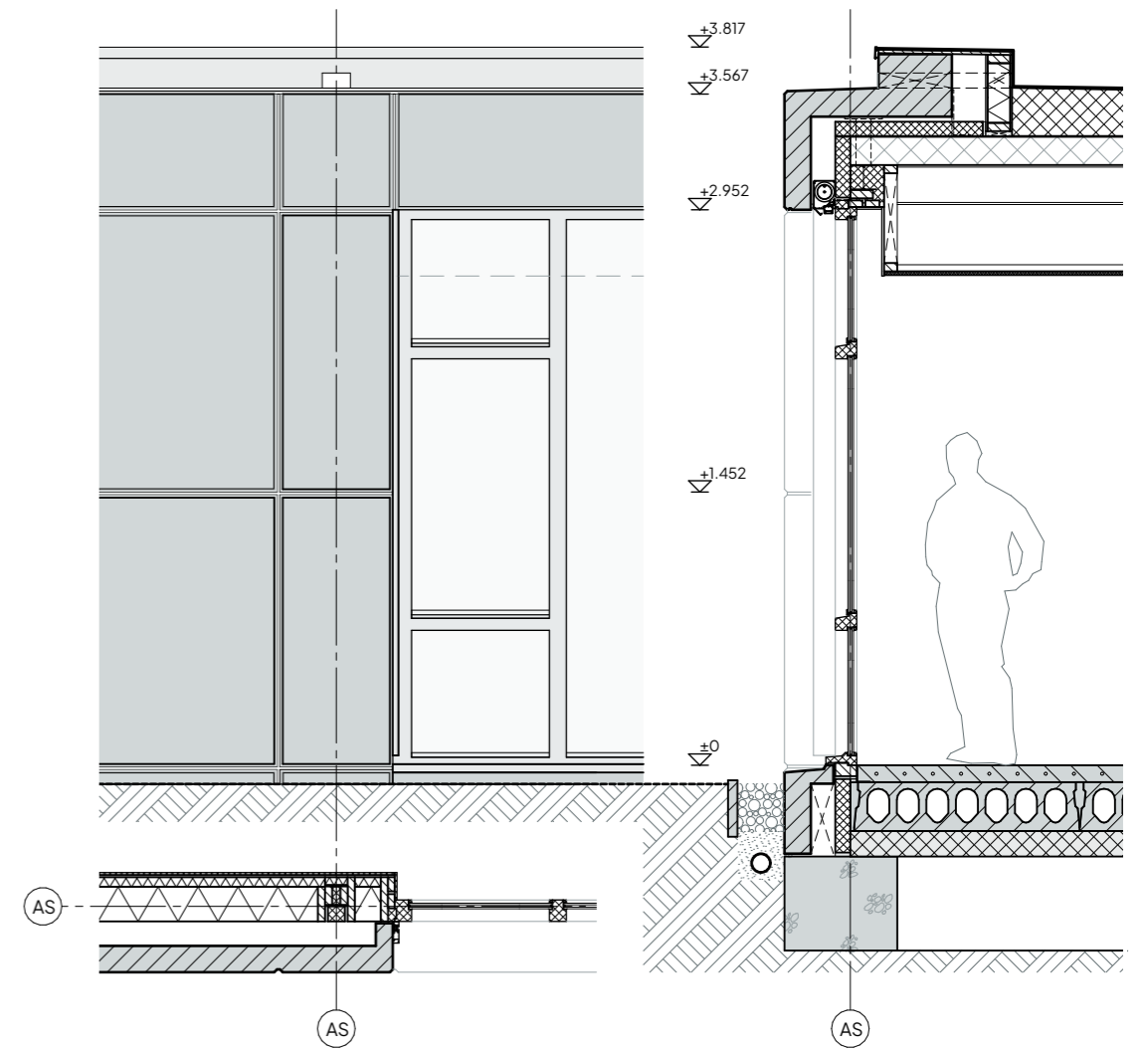
zijgevel | west

- 1. entree
- 2. gang
- 3. garderobe
- 4. repro
- 5. berging
- 6. ict
- 7. (bel)overleg ruimte
- 8. kantoor
- 9. vergaderruimte
- 10. onderzoeks lab
- 11. klimaatcellen
- 12. toilet
- 13. bijkeuken
- 14. keuken
- 15. kantine

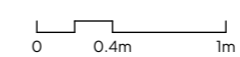
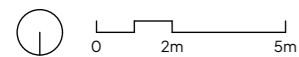
aangrenzende kas



begane grond



gevel fragment



## Spel van horizontale en verticale lijnen

Voor de eenheid is naar het eerder gerealiseerde hoofdkantoor en pakhuizen gekeken. Dit is terug te zien in de blokvormige structuur en het materiaal- & kleurgebruik. Een modulaire (grid)structuur vormt de basis voor een efficiënt en toekomstbestendige ontwerp. Als basis is daarom het gridraaster van 4 x 4 meter van de kassen, in de nieuwbouw doorgezet. Dit geldt ook voor de gevel waar de prefab betongevel en houten kozijnen verdeling verwijzen naar de uitstraling van de kasstructuur en het gebruik van corten naar het hoofdgebouw.

Het spel van horizontale en verticale belijningen is een knipoog naar het karakteristieke polderlandschap met de rechte lijnige kavels en sloten. Vanwege dit spel is de hoofdvorm eenvoudig en abstract gehouden. De modulaire uitstraling wordt daardoor extra benadrukt. Detaillering en afwerkingen, van zowel binnen als buiten, zijn minimalistisch en sober gehouden en zijn ten dienste van de hoofdvorm.

“...transparant, minimalistisch, abstract en functioneel. Het is de schakel tussen de kassen en het bestaande hoofdkantoor...”



transparante werkplek

## Projectdetails

Locatie: Middenweg 52, Andijk  
Typologie: kantoor & onderzoekslab  
Jaar: 2021 - 2025

Opdrachtgever: KWS Vegetables  
Architect: Architectenbureau Gijs Kramer  
Landschapsarchitect: Bureau B+B  
Aannemer: Hecon Bouwgroep  
Projectbegeleiding: AAB NL  
Constructeur: Constructiebureau Tentij  
E-Installatie: Van Der Laan  
W-Installatie: Schouten Techniek  
Fotografie: Katja Effting fotografie



kantine met uitzicht op de proefvelden

architectenbureau  
**Gijs Kramer**