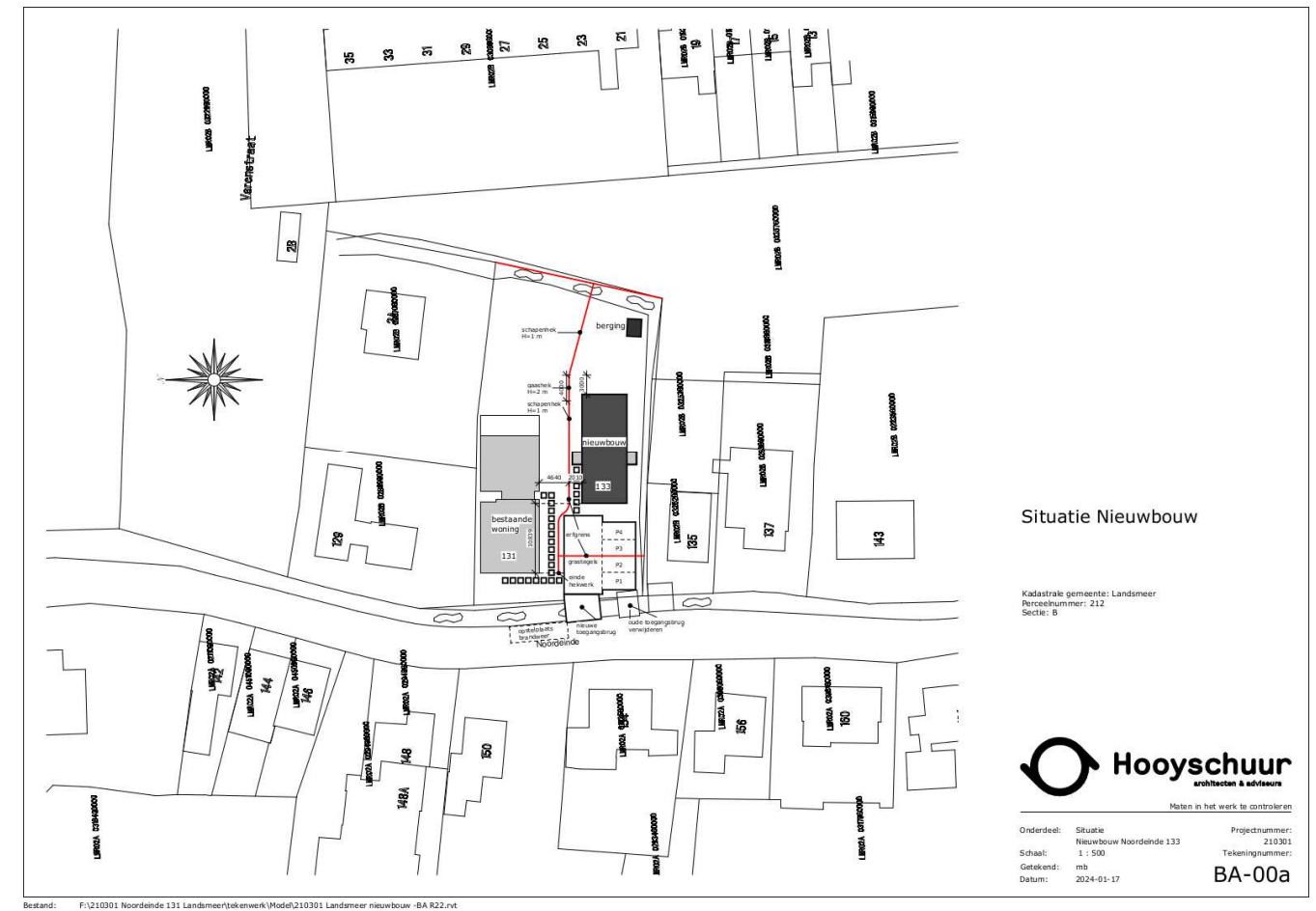


In opdracht van een particulier hebben we in 2021 het ontwerp opgepakt voor het erf Noordeinde 131 in Landsmeer.

Het cultuurhistorisch belangrijke woonhuis op deze kavel was er erg slecht aan toe. Het betreft een van de oudste woningen in Landsmeer, waarschijnlijk gebouwd in 1822. In overleg met de gemeente heeft het woonhuis de status gemeentelijk monument gekregen, met als wisselgeld de mogelijkheid om op een passende wijze de bestaande woning te vergroten en een nieuwe woning te realiseren op het grote erf, naast het “monument in wording”.



In de eerste schetsen is duidelijk te zien dat de nieuw te realiseren woning qua positie en architectonische uitstraling een ondergeschikte rol in neemt.

In het definitieve ontwerp (3D rechts onder) is het ontwerp voor de nieuwe schuurwoning nog terughoudender uitgewerkt. Het monument krijgt de aandacht die het verdient.

Waar in eerste instantie de kleurstelling van het bestaande pand zijn overgenomen, is er na kleuronderzoek teruggeslagen in de historie. De kleurstelling is naar grijs en gebroken wit aangepast.

De nieuw te bouwen woning is nog niet gerealiseerd. Er wordt gezocht naar een gegadigde om deze woning te bouwen.



Zichtbaarheid houten woonhuis vanaf het Noordeinde

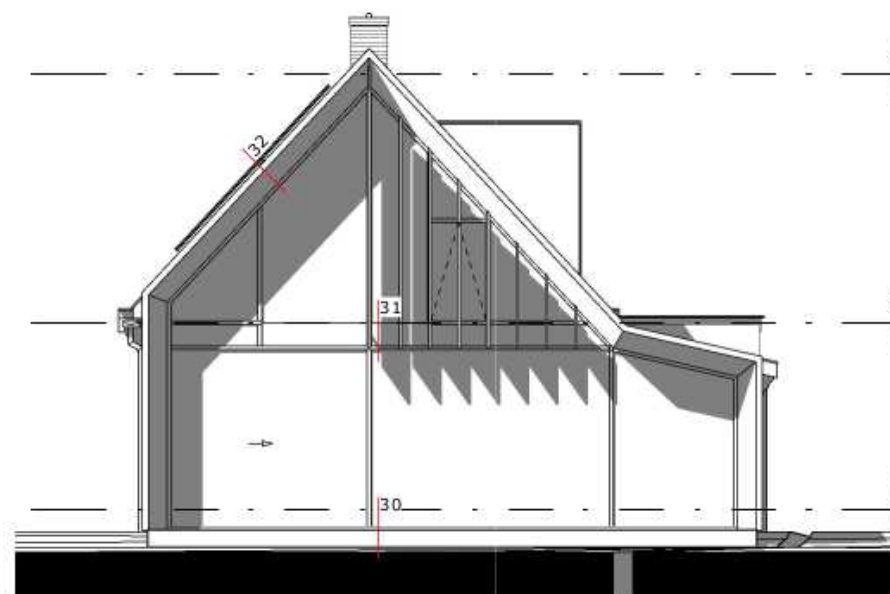




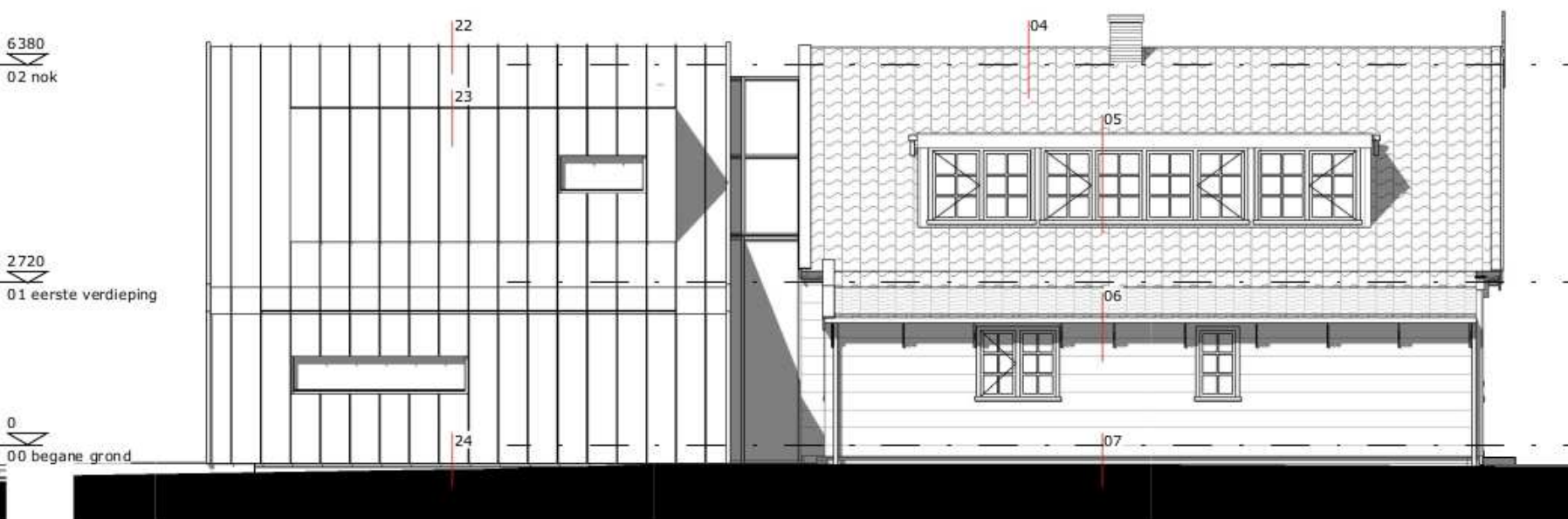
voorgevel



rechter zijgevel



achtergevel



linker zijgevel



