

# Meranti

Met een moderne interpretatie van wulpse ronde gevels uit de Amsterdamse school ontwerpt FARO een blok met sociale huurwoningen voor Lieven de Key. Golvende, horizontale lijnen bepalen het buitenaanzicht van het blok dat een gebroederlijke relatie aangaat met een blok voor Ymere van Hooogeveen architecten aan de overzijde. De rode, ronde gevelbelijning, in combinatie met een wit stippenpatroon loopt over de gehele buitenzijde van beide blokken door.

Eiland 7 is weliswaar het sluitstuk van de Houthaven, straks zal de zuidoostgevel haar gezichtsbepaler en toegangspoort zijn. Vanaf de pontsteiger en de onlangs gerestaureerde Gevlebrug heet Eiland 7 je welkom. Vanaf hier kun je je route vervolgen over de andere eilanden van de Houthaven.

Waar de beide woongebouwen elkaar begroeten presenteert zich een fris, open en groen plein. De afwijkende witte dwarsgevel, die het plein flankeert, benadrukt deze frisheid. Alsof er een snede is gemaakt in de stoere, roodbakstenen schil van het gebouw.

Onder de kop van het blok, aan de pleinzijde, komt een grote stalling voor fietsen en auto's, met een open en lichte uitstraling. Het hart van het gebouw krijgt een natuurlijke binnentuin, met veel aandacht voor biodiversiteit en klimaatadaptatie en waarin zelfs ruimte is voor bomen in de vaste grond.

Door een goed doordachte plaatsing van de parkeerbak ontstaan er in de binnentuin fraaie hoogteverschillen, aflopend richting de waterkant aan het IJ. Zo ontstaat er een tuin waarin het goed toeven is voor de bewoners, met ruimte voor ontmoeting, maar ook voor privacy. FARO ontwerpt de binnentuin in samenspraak met Smit Groenadvies.

Het blok biedt ruimte aan 78 'normale' sociale huurappartementen en 4 mindervalidewoningen. De woningen worden ontsloten met een galerij aan de binnenzijde van het blok met verblijfskwaliteit aan de fraaie binnentuin. Hoewel de woningen om budgettaire redenen niet heel ruim zijn, is er veel aandacht besteed aan het woongenot door een uitgekiende layout van de woningen en de buitenruimte.

## Projectgegevens

Ontwerp: FARO

Opdrachtgever: Lieven de Key

Programma: 78 sociale huurappartementen en 4 mindervalidewoningen

Locatie: Houthaven, Amsterdam

Aannemer: Hillen & Roosen

Constructeur: Van Rossum

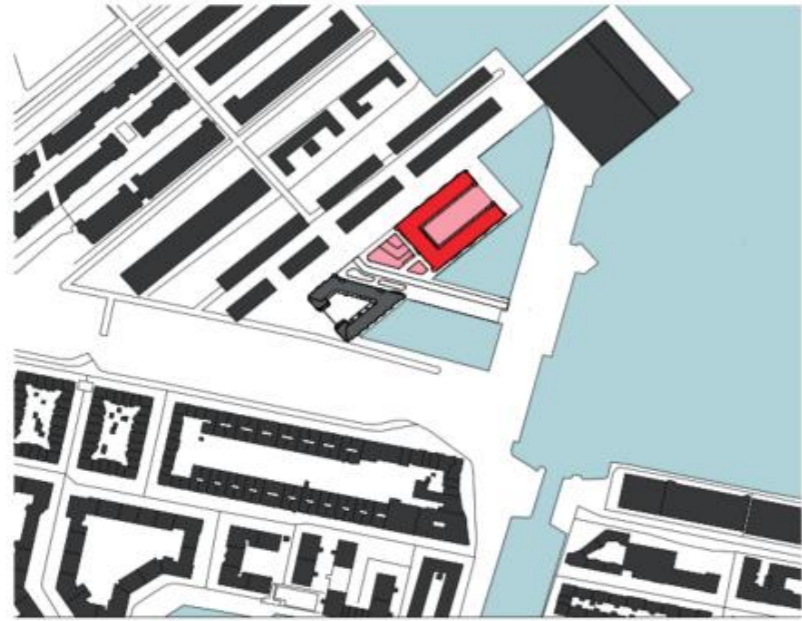
Grondmechanica: Fugro

Installatieadvies, klimaat, brandveiligheid: Duinwijck

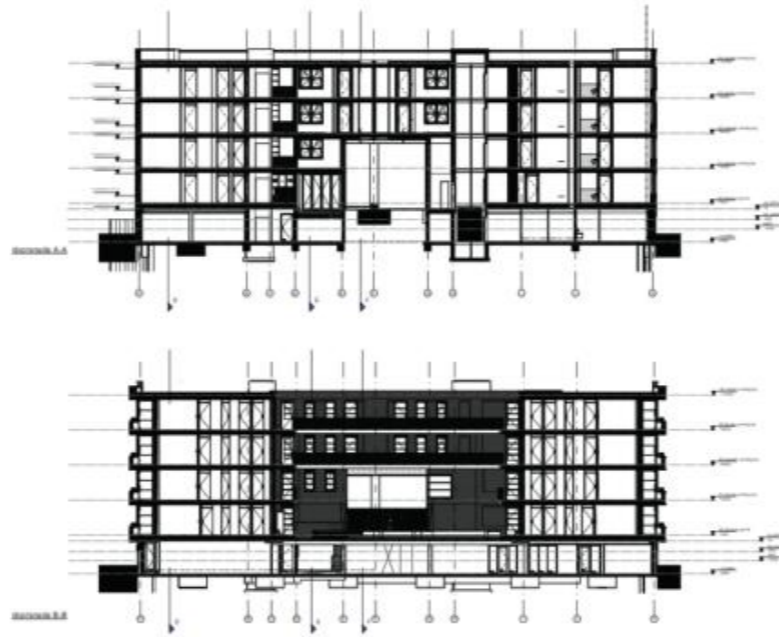
Oplevering: 2026



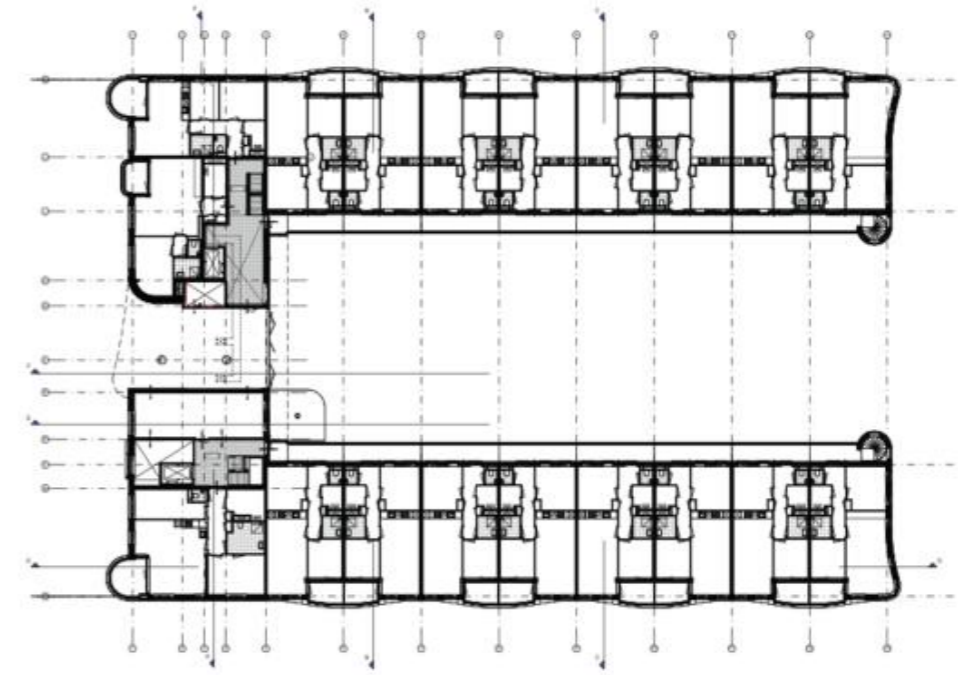




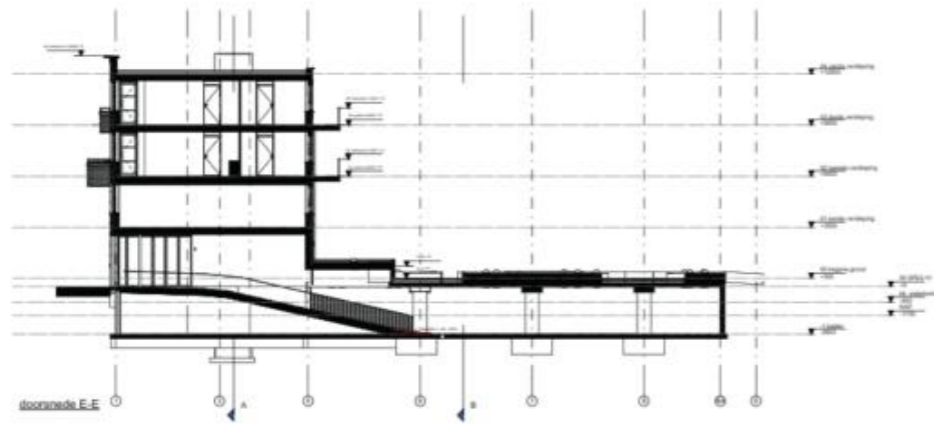
Situatieschets



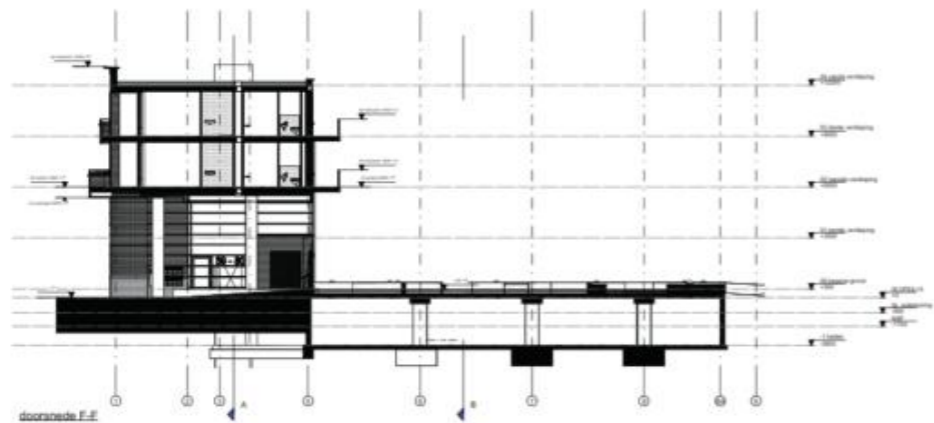
Doorsnedes



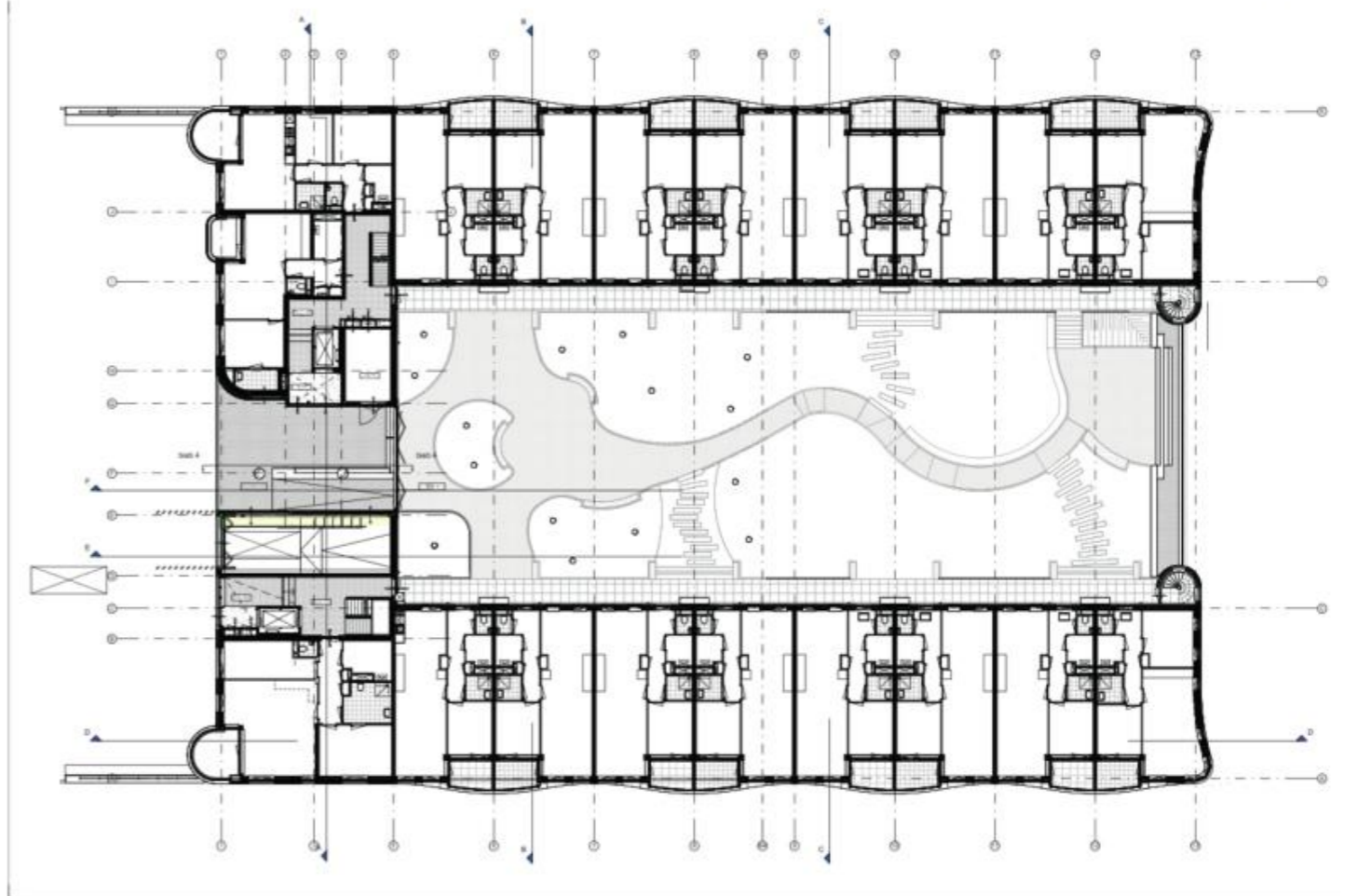
Eerste verdieping



doorsnede E-E



doorsnede F-F



Begane grond

