



In 2020 kregen we na een visiepresentatie de opdracht van Ymere om een nieuw verduurzamingsplan voor 36 woningen aan het Havenplein in Spaarndam te maken. Het betreft een gemeentelijk monument.

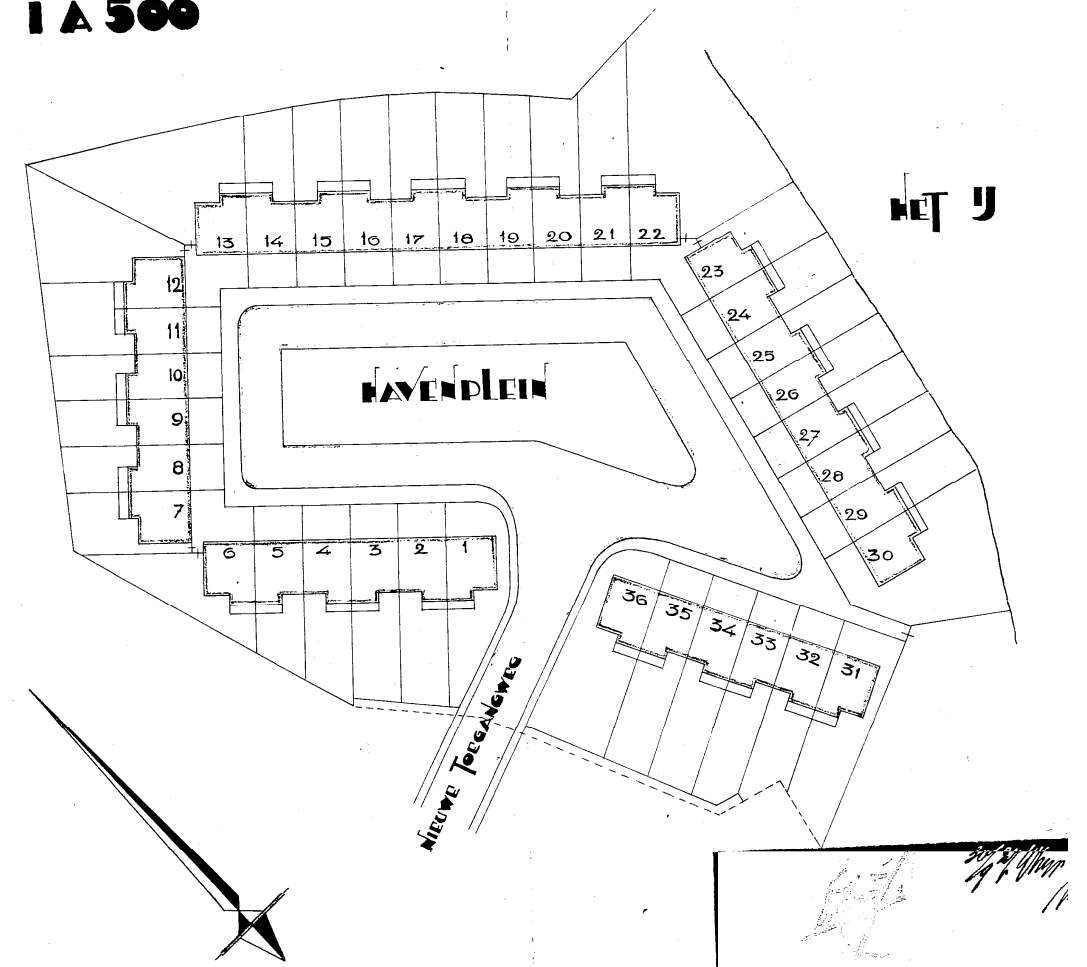
Het complex is eerder in de negentiger jaren gerenoveerd. Destijds zijn aan de achterzijde aanbouwen toegevoegd, soms één, soms twee lagen hoog. Ook kozijnen zijn destijds op een grove wijze aangepakt. De twee onderstaande foto's geven daarvan een beeld. In de nu uitgevoerde restauratie zijn deze aanbouwen grotendeels behouden (een door de huurders bedongen recht). Maar voor het overige hebben we veel energie gestoken in beeldherstel, met name aan de openbare zijde, de plantsoenkant.

De havenbuurt is in de twintiger jaren in de voormalige havenkom van de gemeente Spaarndam gerealiseerd. De 36 sociale huurwoningen zijn als ensemble rondom het centrale plantsoen gebouwd. Helaas zijn zowel de woningen als het plantsoen (parkeren) in de loop van tijd ernstig verminkt.





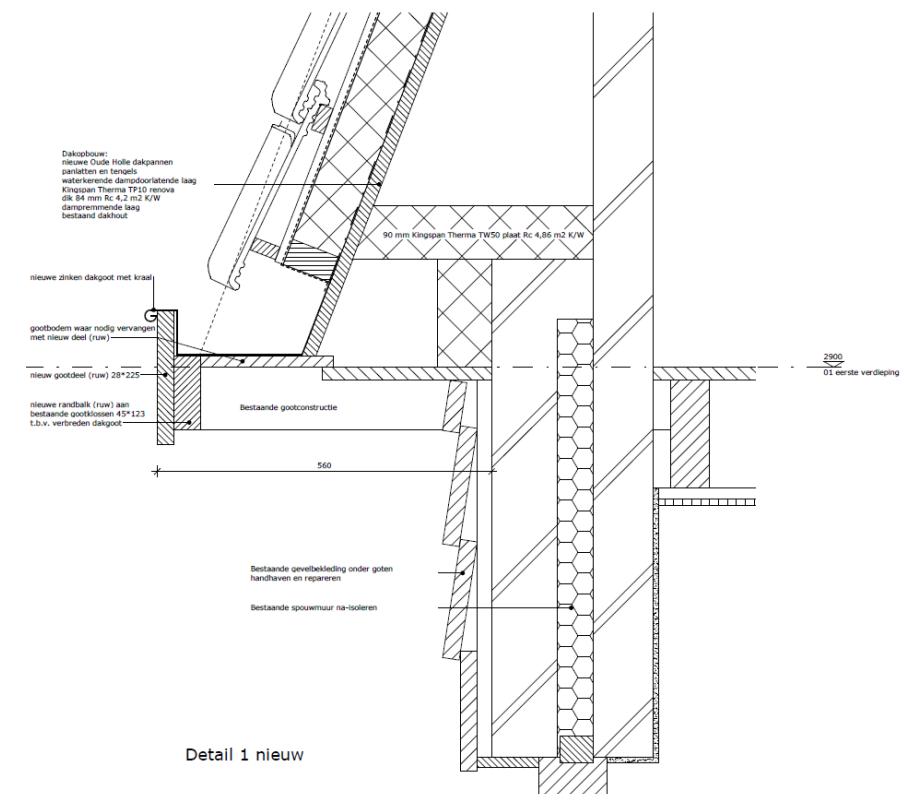
1 A 500

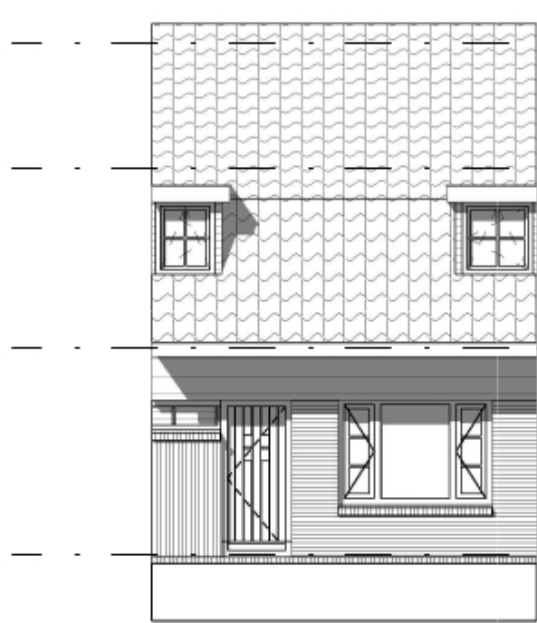


Aan de hand van foto's uit een grijs verleden zijn de gevels opnieuw schetsmatig opgezet. Roede verdelingen, de vormgeving van de deuren en de oorspronkelijke kleurstelling vormden vanaf het begin belangrijke uitgangspunten.

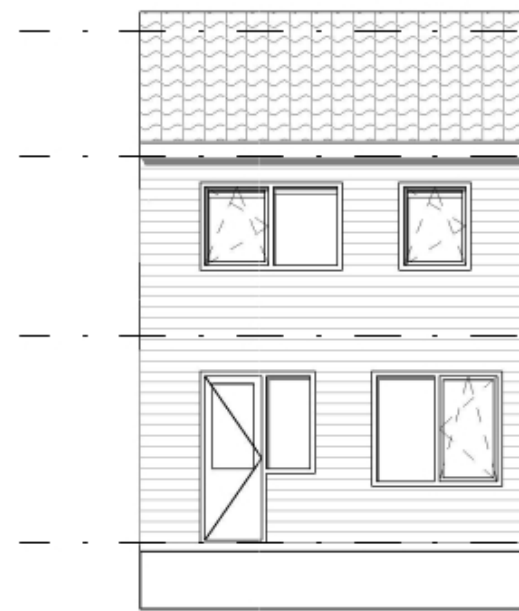
Met deze schetsen, maar ook met de daarbij behorende detailtekeningen, hebben we samen met Ymere en van Braam (de aannemer) de zittende huurders in het proces meegenomen.

De daken zijn aan de buitenzijde geïsoleerd, met een kleine gootaanpassing was dit goed mogelijk. De gevels zijn aan de binnenzijde geïsoleerd. Samen met nieuwe installaties, een nieuwe begane grondvloer en enkele plattegrondaanpassingen zijn de woningen weer toekomstbestendig.

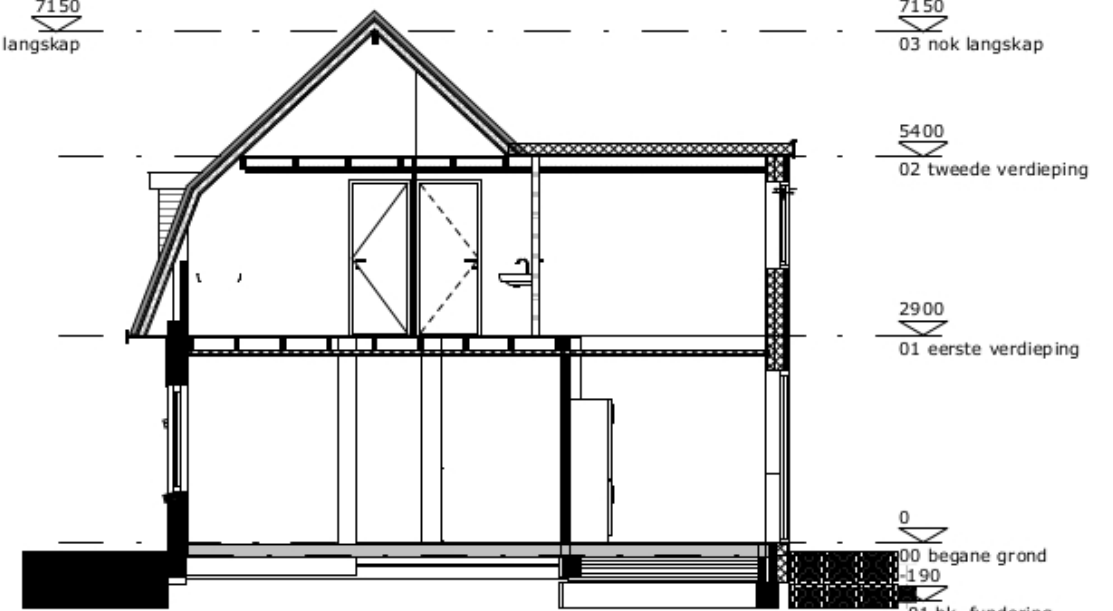




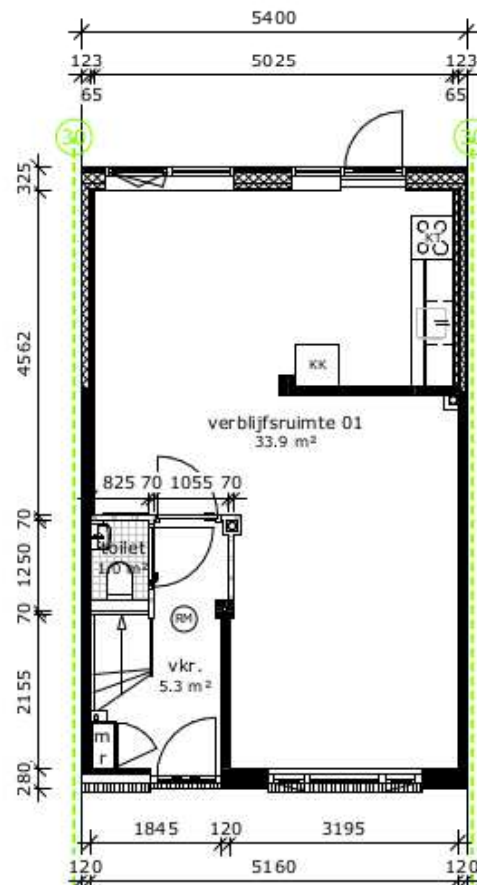
Voorgevel



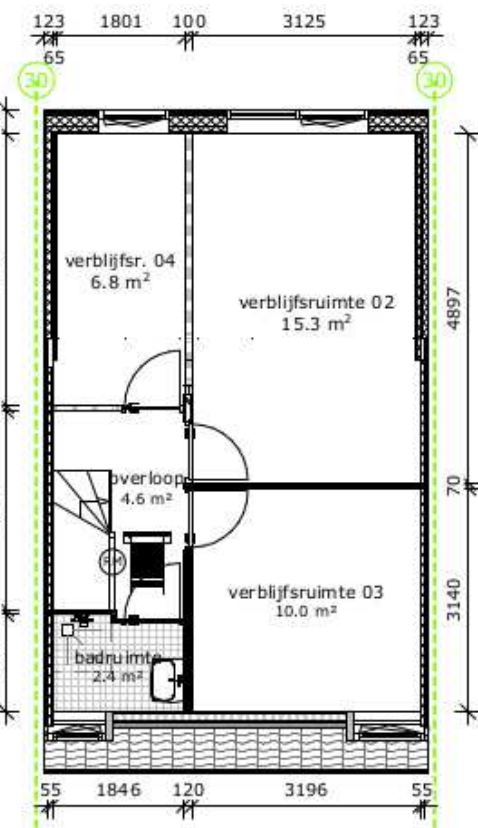
Achtergevel



Doorsnede An

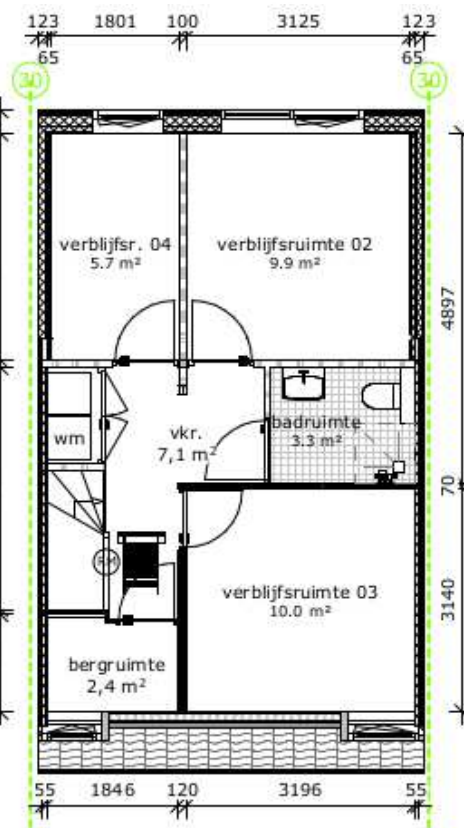


Begane grond

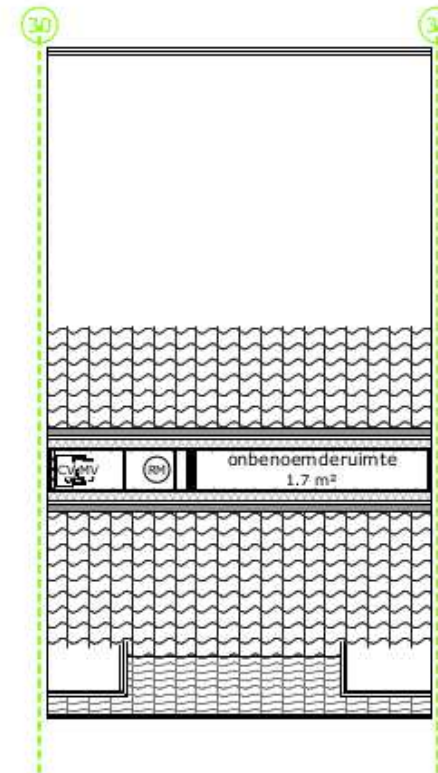


1e verdieping

(als bestaand)



1e verdieping optie



Zolder

Havenplein 26

Constructies volgens opgave constructeur



Maten in het werk te controleren

Onderdeel: Gevels en plattengronden Type T2d Projectnummer: 200805  
 Havenplein Spaarndam  
 Schaal: 1 : 100 Tekeningnummer:  
 Getekend: mb BA-50-10  
 Datum: 2021-12-09

Bestand: E-1700005 Havenplein



De voorgevels zijn op hoog niveau aangepakt. In overleg met de afdeling Erfgoed van de gemeente Haarlem zijn we tot een beeld gekomen dat het oorspronkelijke beeld zoveel als mogelijk benadert. De bewoners zijn in deze discussie steeds meegenomen. De zittende huurders hechten erg veel waarde aan hun unieke buurtje. In de achtergevels hebben we pragmatisch gezocht naar een mix van beeld en programma die recht doet aan het geheel.

