

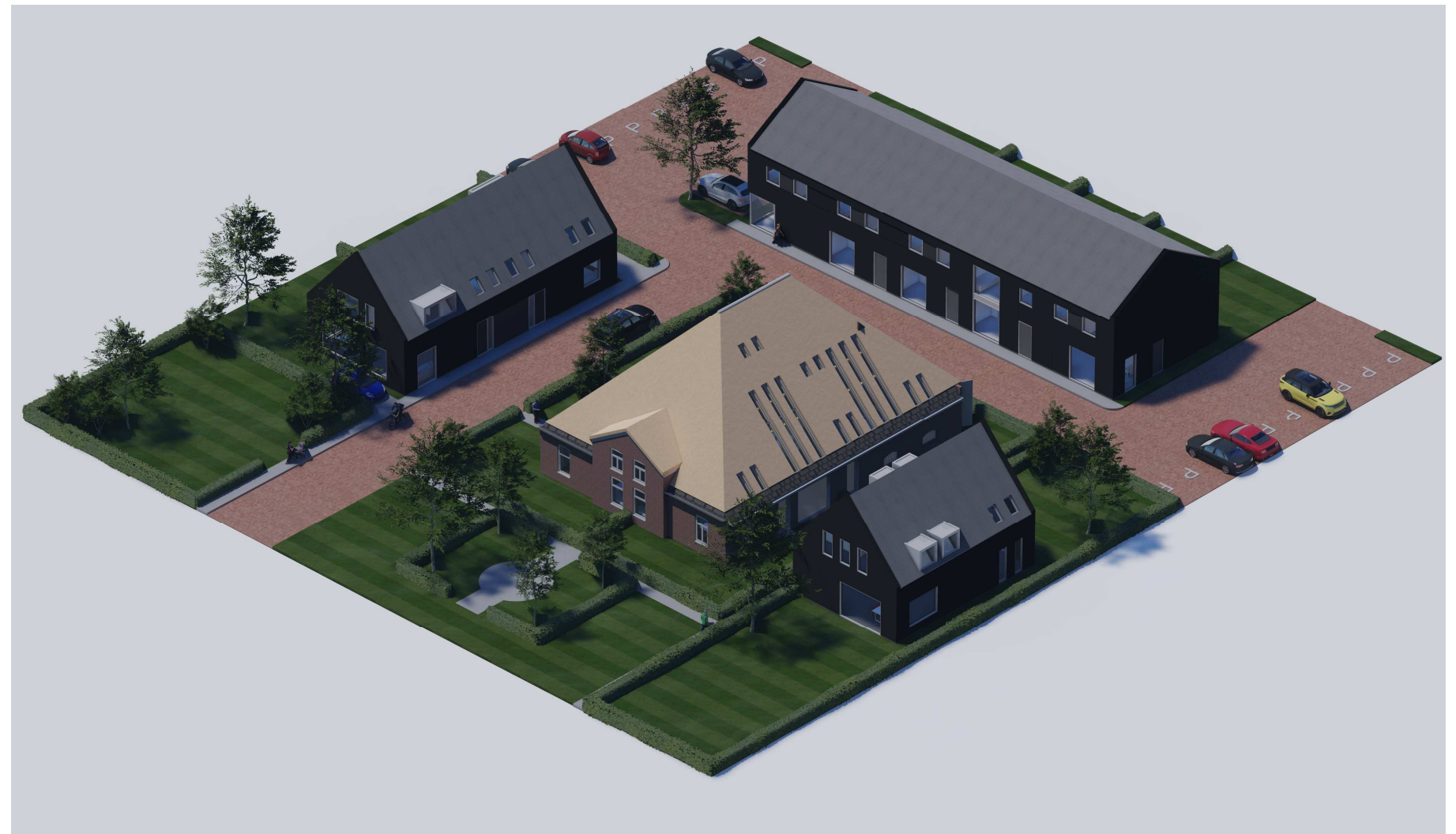
In opdracht van ROW projectontwikkeling heeft Hooyshuur architecten & adviseurs een plan ontwikkeld voor de restauratie en transformatie van de stolp en de bouw van een drietal volumes op het perceel. Uitgangspunt voor het stedenbouwkundig plan is het “boerenerf” principe, waarbij de boerderij en de bijbehorende schuurachtige gebouwen samen een agrarisch ensemble vormen. De nieuw te ontwikkelen gebouwen zijn abstracte vertalingen van deze schuren. Sober en ingetogen vormgegeven zodat deze niet concurreren met de stolp.

Nieuwe bestemming

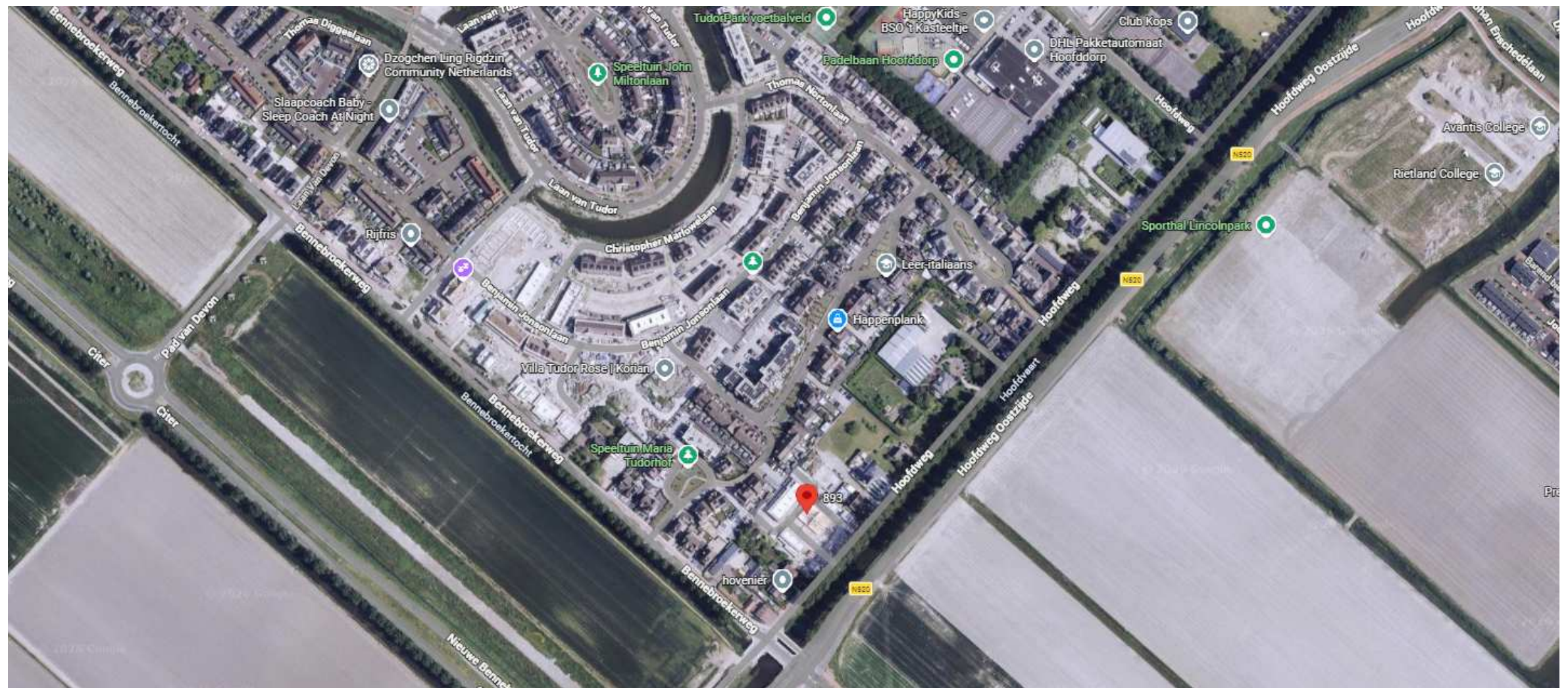
De stolp wordt getransformeerd naar 4 woningen. Uitgangspunt voor het ontwerp is dat het meest bepalende element, de houten constructie, vanuit iedere woning waarneembaar is en bepalend is voor de sfeer van de ruimte. In iedere woning zijn op verschillende niveaus vides gemaakt waardoor de ruimtelijke kwaliteit en de beleving van de constructie versterkt wordt. In de woning linksvoor is de oorspronkelijke opkamer geïntegreerd in het ontwerp. Hier is op de verhoging een hoger gelegen woongedeelte geprojecteerd. Het plafond hierboven is weggelaten waardoor men vanuit deze positie in de kap kijkt.

Landschappelijke inpassing

De erfinrichting is gebaseerd op de traditie van de streekgebonden inrichting van agrarische percelen. Het erf is informeel ingericht. De langszijde van het perceel wordt gemarkeerd door bomen en op het voorerf is een kleine fruitboomgaard gepositioneerd. Het gedeelte voor de stolp is gezamenlijk en behoort niet tot een van de woningen. De percelen onderling worden afgezoomd met hagen. De parkeervakken worden voorzien van grastegels waardoor regenwater snel kan worden afgevoerd.

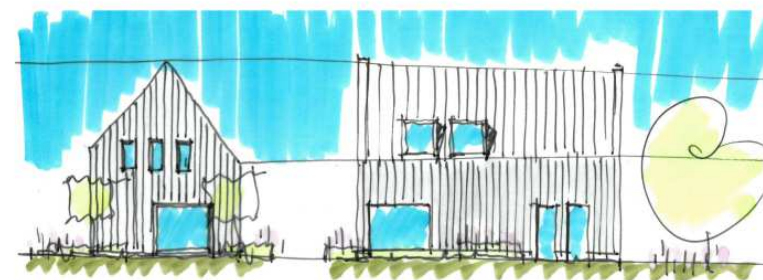






Aan de rand van het Tudorpark in Hoofddorp is een bestaande monumentale dubbele stolp gerestaureerd en tot 4 woningen verbouwd. Daar omheen is een aantal schuurwoningen gerealiseerd om zo het boerenerf vorm te geven.

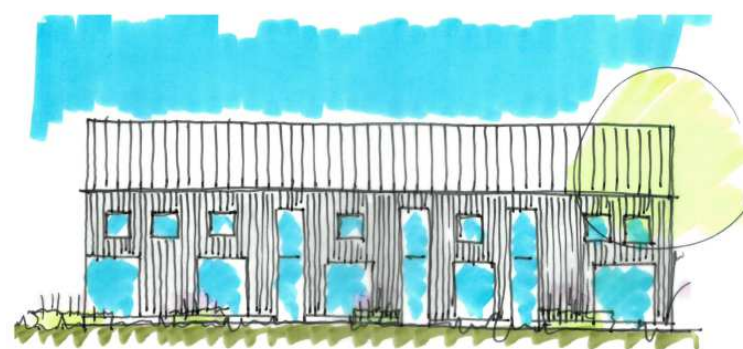
De eigentijds en sober vorm gegeven woningen concurreren niet met het monument. De scherpe detaillering versterkt de contrasten binnen het ensemble.



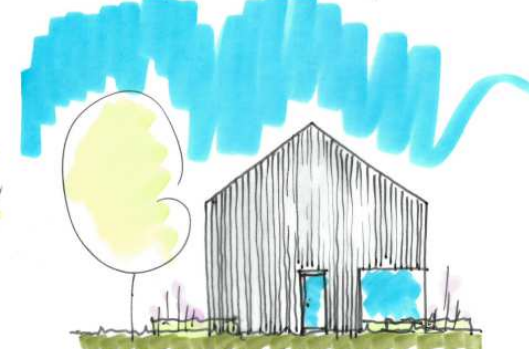
Type vrijstaande woning

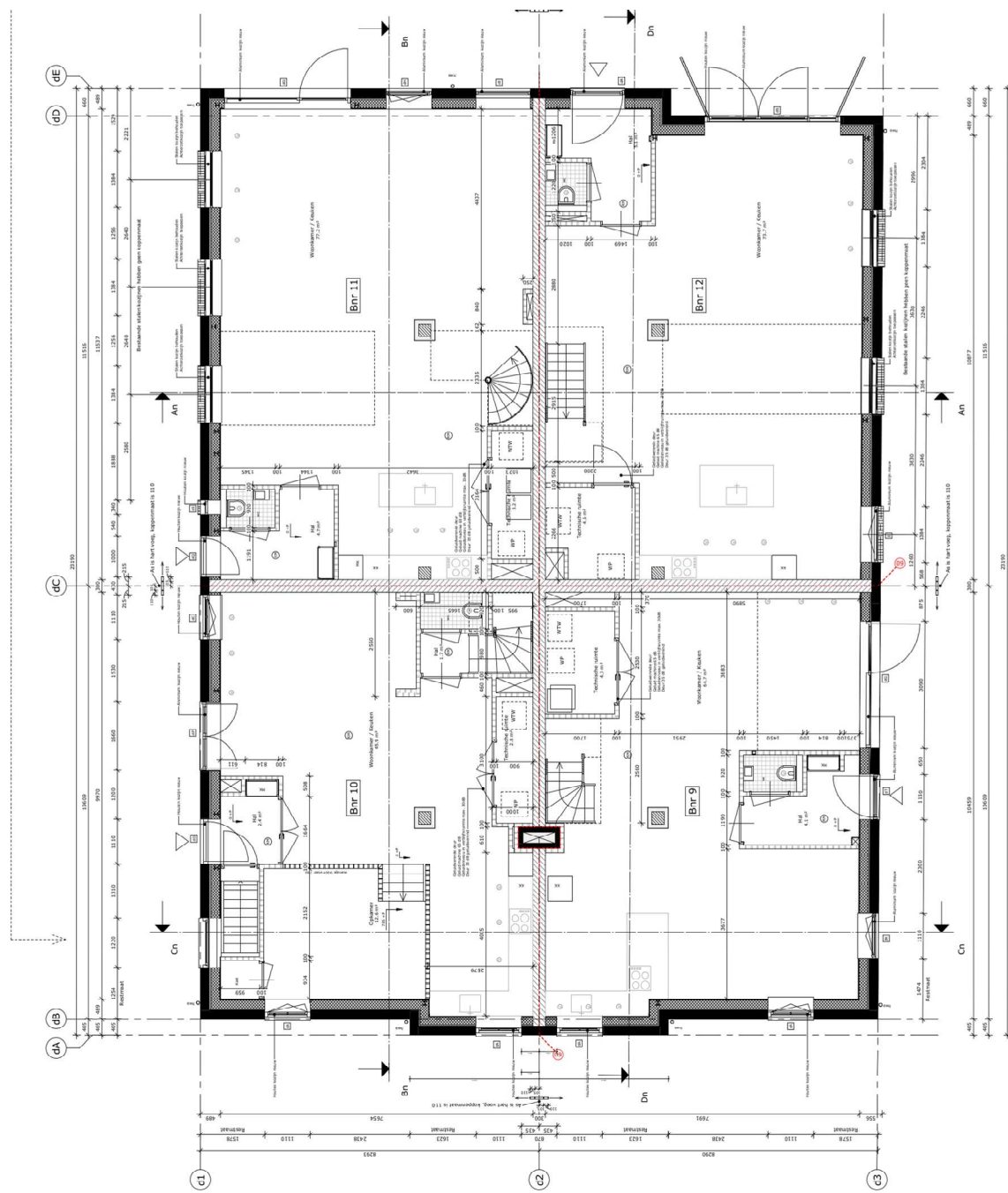


Type 2/1 kap

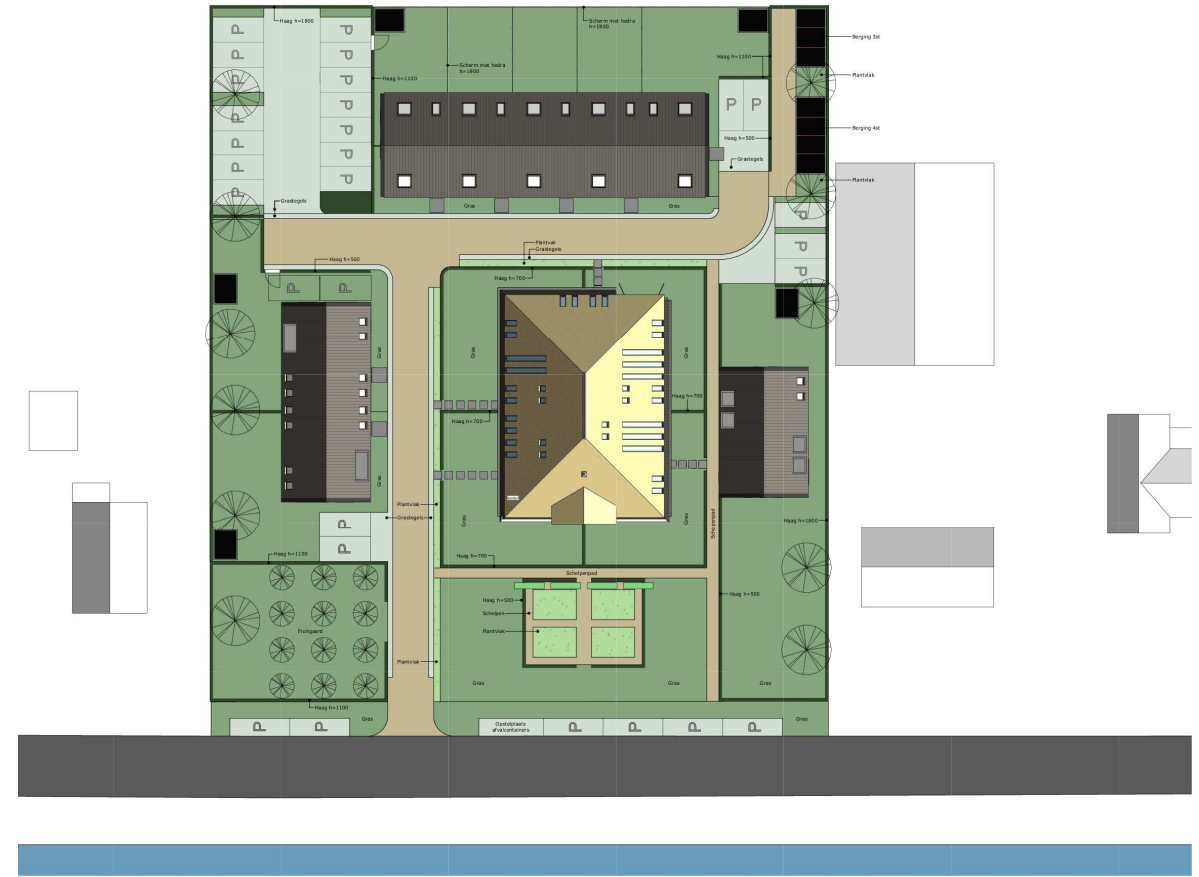


Type rijwoningen





Begane grond nieuw



De bestaande stolp, een gemeentelijk monument, was in zeer slechte staat. Voor de nieuwe invulling van deze plot is de bestaande gerestaureerde stolp het ankerpunt.

In de stolp zijn vier woningen gerealiseerd, waarbij uitgangspunt steeds is geweest om de bestaande structuur en ruimtelijke kwaliteit in alle woningen voelbaar te maken. Het dubbele vierkant blijft zichtbaar, de kapconstructie wordt middels vides verduidelijkt.

