

Cornelis

Gezinnen in de stad

Cornelis is een stoer woongebouw voor gezinnen in de stad, waarin de belevingswereld van het kind een volwassen invulling krijgt. Het gebouw, ontworpen door FARO en Van Bergen Architectura, kenmerkt zich door speelse hoogteverschillen, spannende doorkijkjes, vergezichten en vooral veel groen. Via hallen, corridors, glaspartijen en trappen ademt het gebouw licht, lucht en ruimte, en biedt het een ideale omgeving voor ontmoeting.

Het sociale programma

Cornelis telt 85 huur- en koopwoningen in uiteenlopende groottes, elk met een op het zuiden georiënteerde buitenruimte. In de plint zorgen een kinderdagverblijf, buitenschoolse opvang, horeca en ateliers voor een levendige verbinding met het plein en de wijk. Bewoners delen daarnaast een gemeenschappelijke werk- en huiskamer en een avontuurlijke traptuin: een groene ruimte waar spel en ontmoeting vanzelfsprekend zijn. Door deze collectieve ruimtes is Cornelis meer dan een woongebouw – het is een sociale machine die ontmoeting en verbondenheid stimuleert.

De Bewegende Stad

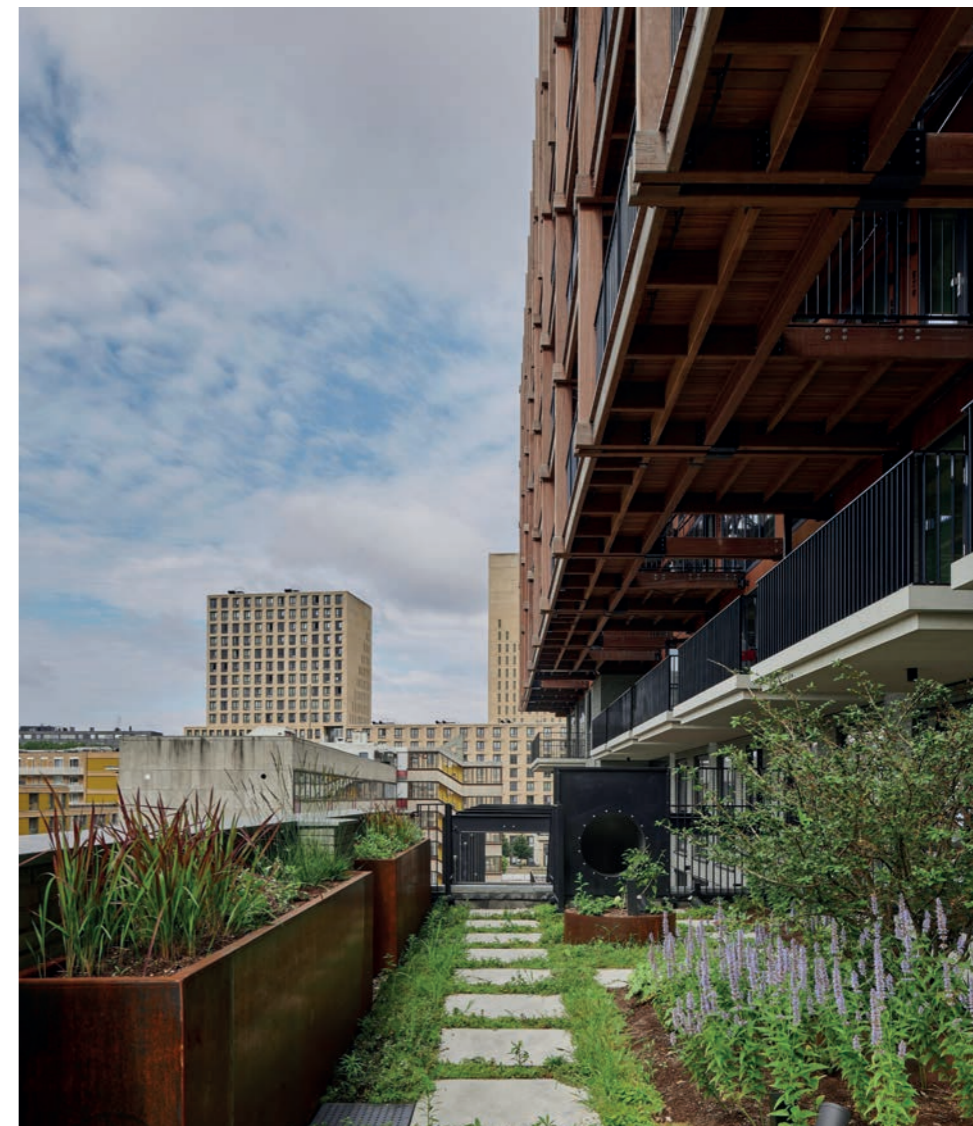
Het ontwerp ademt licht, lucht en ruimte. Via royale hallen, trappen, corridors, een gemeenschappelijke huiskamer en glijbanen ontvouwt zich een netwerk van zichtlijnen en ontmoetingsplekken, met als hoogtepunt de avontuurlijke traptuin: een groene ruimte waar spel en ontmoeting vanzelfsprekend worden. Daarmee sluit Cornelis aan bij De Bewegende Stad van de gemeente Amsterdam, waarin bewegen een natuurlijk onderdeel vormt van het dagelijks leven.

Architectuur voor Nieuw-West

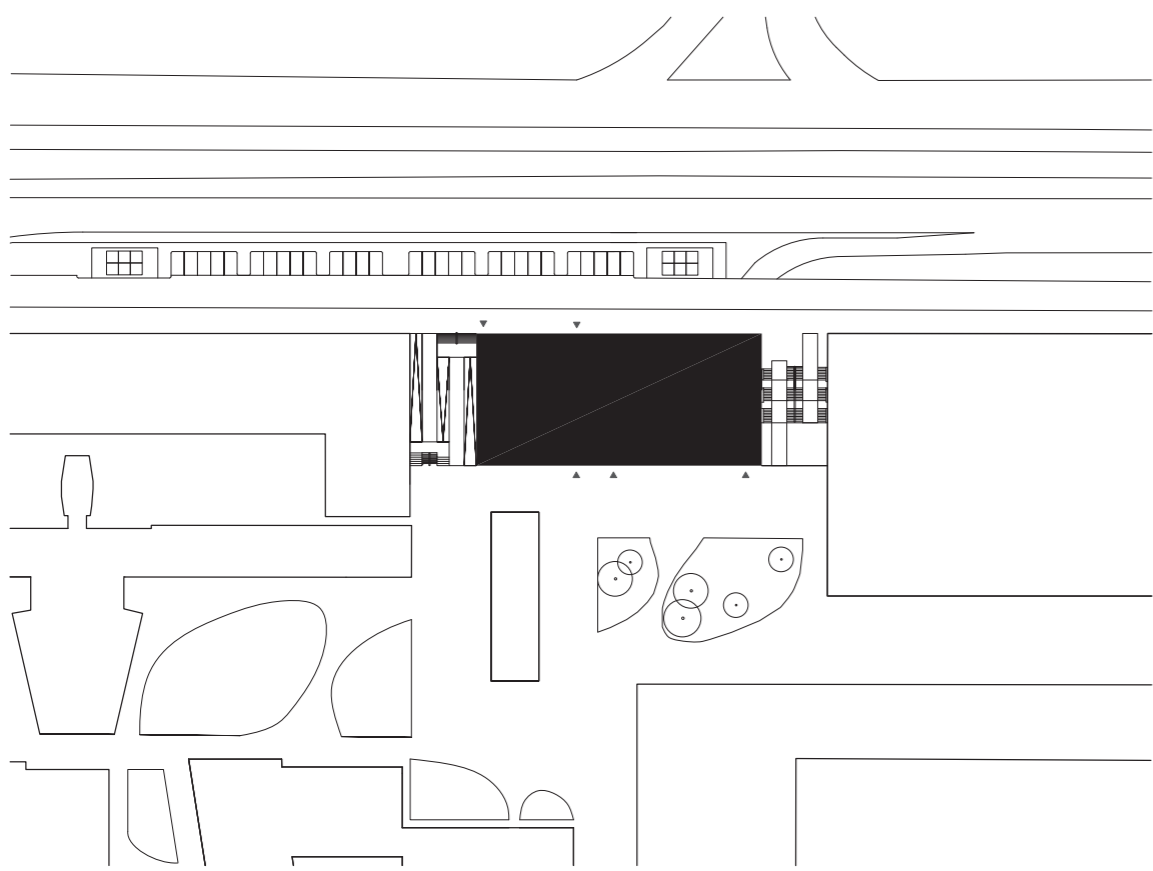
Voortbouwend op het gedachtegoed van Cornelis van Eesteren en zijn strokenbouw in de Westelijke Tuinsteden, waar de galerij een speel- en ontmoetingsplek werd, geeft Cornelis een eigentijdse interpretatie aan collectiviteit en groen. De houten ontsluitingsroute fungeert als sociale ader van het gebouw, waar bewoners elkaar treffen en kinderen zich vrij bewegen. Glaskunstwerken van Marjet Wessels de Boer brengen natuur en licht tot diep in het interieur.

Materiaal en detaillering

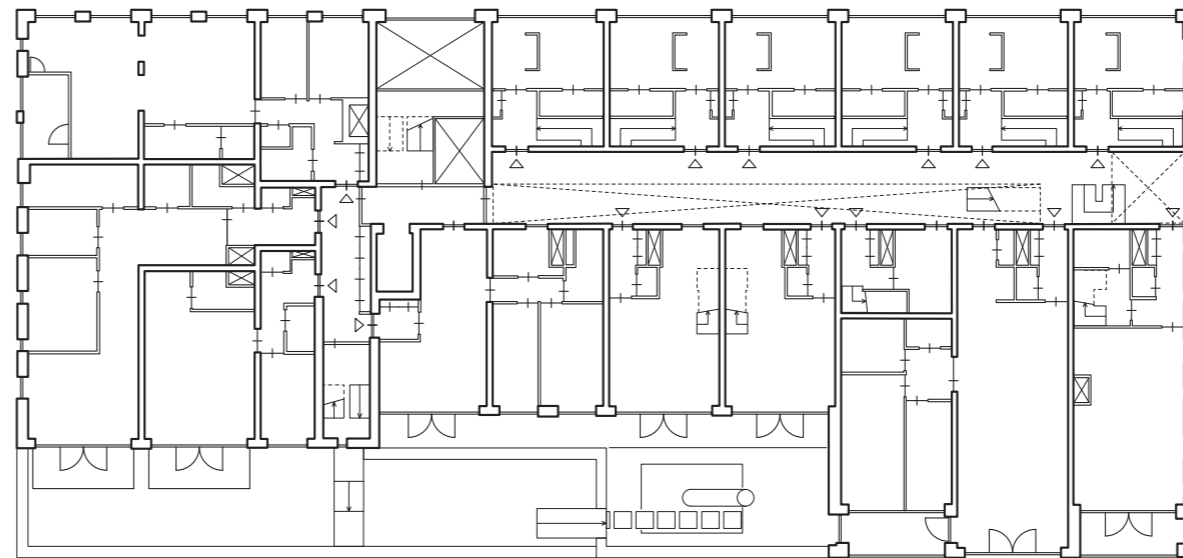
In materiaalgebruik en detaillering komen esthetiek en duurzaamheid samen. Voor Cornelis is een grijsgroene baksteen ontwikkeld die het kleurenpalet van de omgeving aanvult en de diversiteit van Nieuw-West weerspiegelt. In de centrale hal versterkt groene Dolomiet hardsteen de relatie tussen binnen en buiten. Langs de ontsluitingsroute zijn Azobé, bamboe en eikenhout toegepast op basis van hun specifieke kwaliteiten, zorgvuldig ingezet waar zij functioneel en ruimtelijk de grootste meerwaarde bieden.



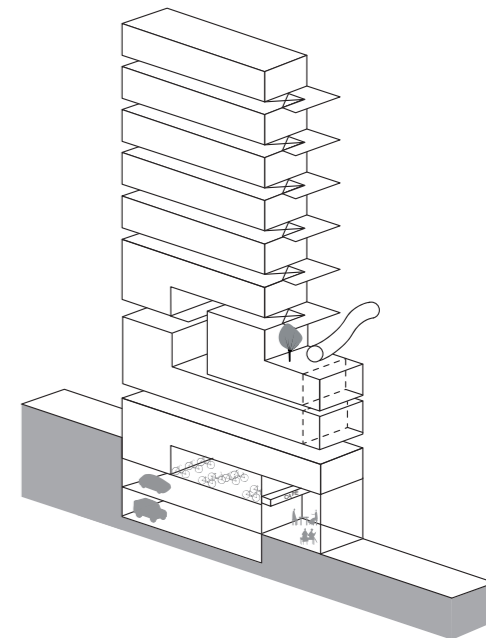




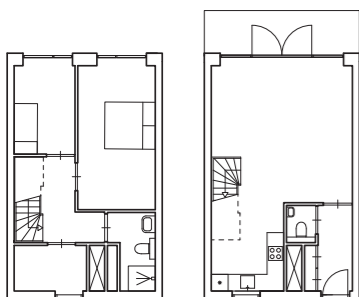
Situatie 1:2000



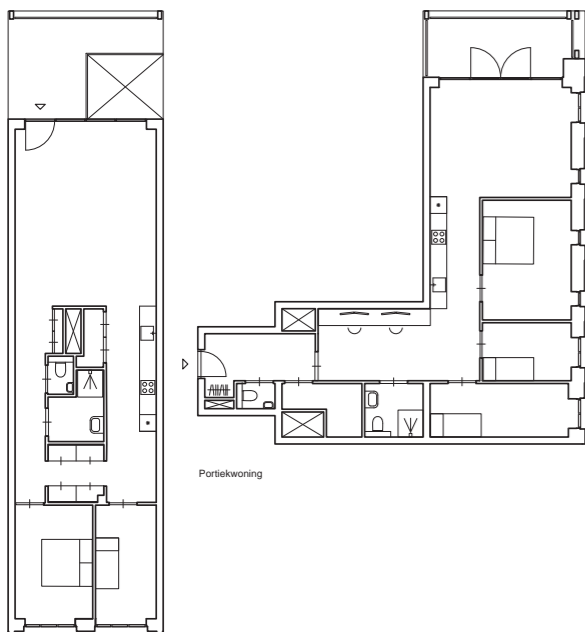
Tweede verdieping 1:500



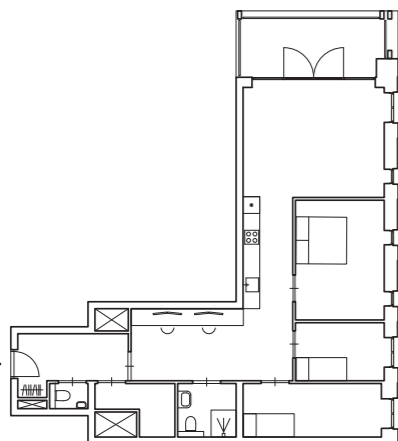
Axonometrie 1:1000



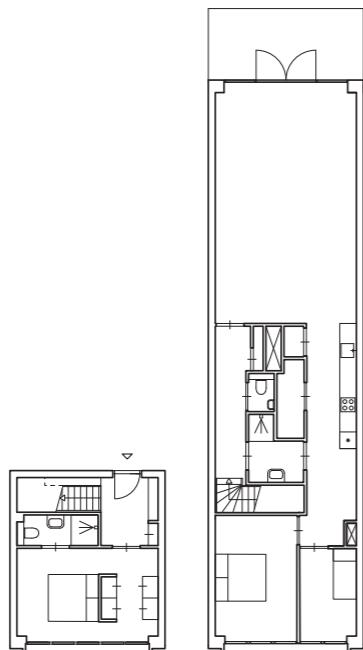
Maisonnette woning



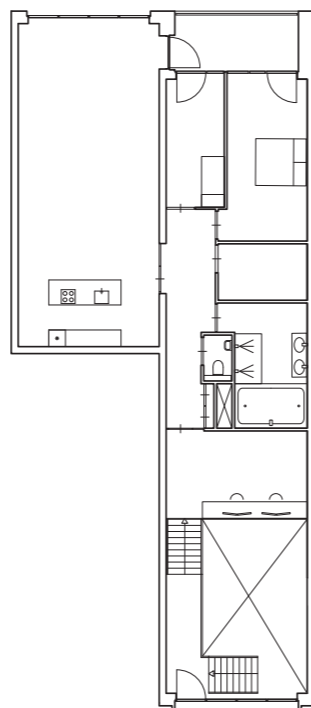
Galerij woning
Woningplattegronden 1:400



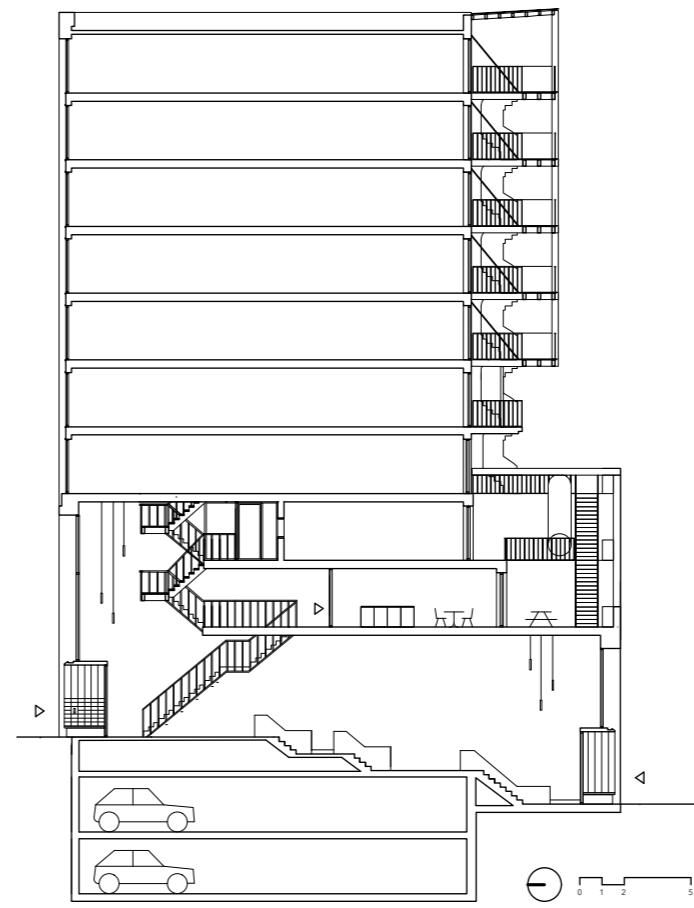
Portiekwoning



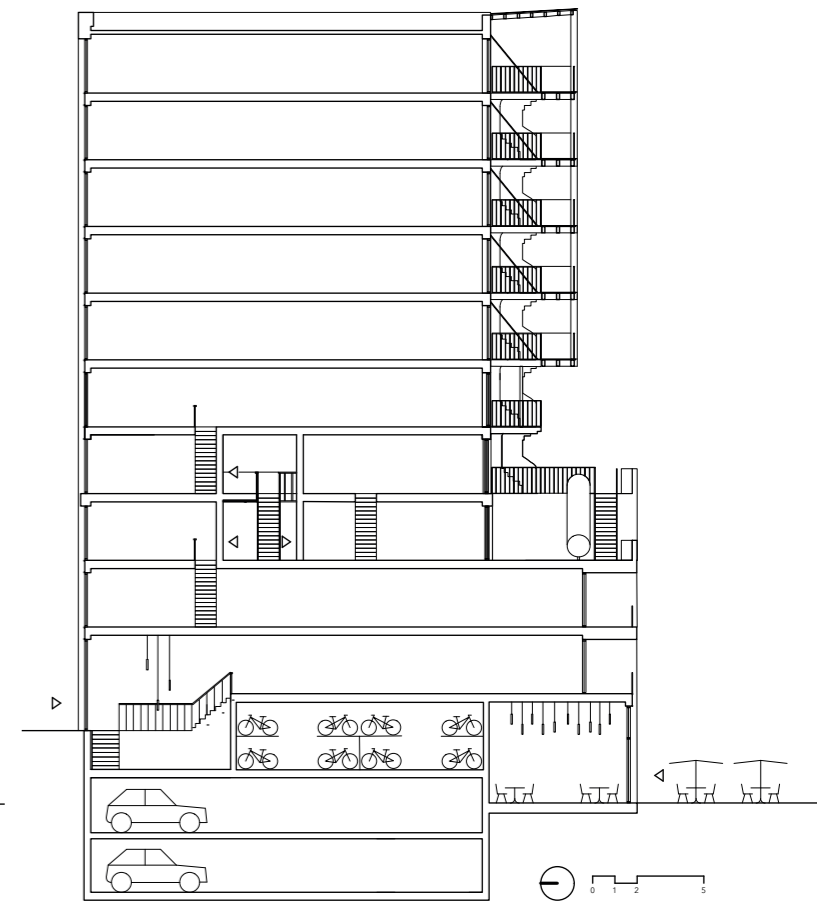
Maisonnette woning



Atelierwoning



Doorsnedes 1:500



Doorsnedes 1:500

