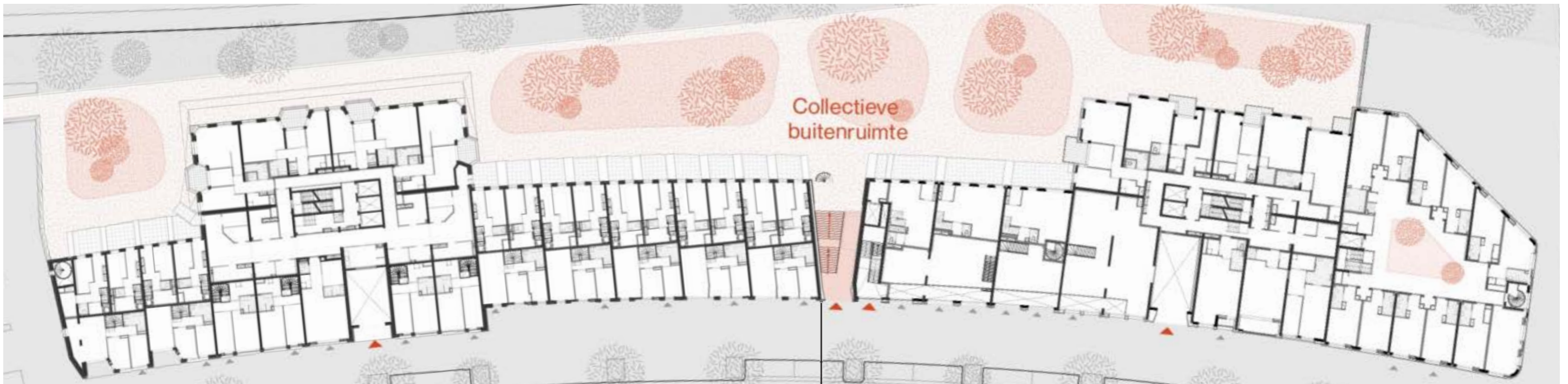
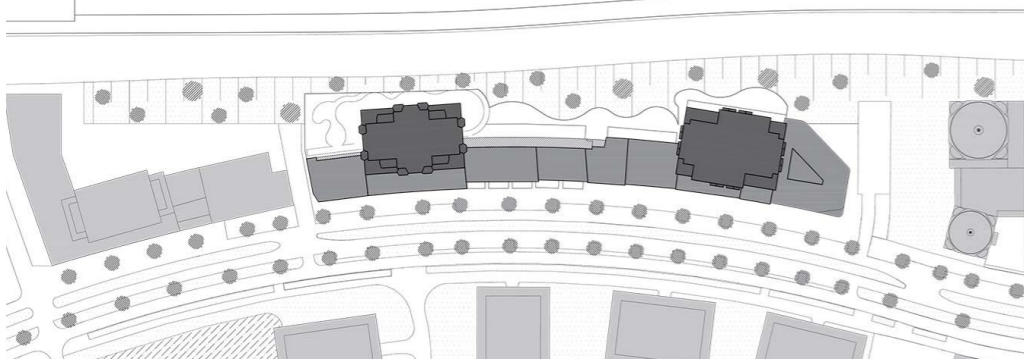


Levendige gevel aan de straatzijde en aan de metrozijde een groen dek op de parkeergarage



Vesteda Eigen Haard

PerMens

Singelblok, Amsterdam

Aan de rand van de woonbuurt Elzenhagen staat het Singelblok. Het lange gebouw ligt op loopafstand van metrostation Amsterdam-Noord en combineert wonen, zorg, ontmoeten en werken. In totaal telt het Singelblok 401 huurwoningen, aangevuld met maatschappelijke functies en commerciële ruimtes. Die mix maakt het gebouw tot een stadje in de stad. Het blok is opgedeeld in 8 panden en 2 torens die afwisselend door INBO en BureauVanEig ontworpen zijn.



Opdrachtgever: CZAN Blauw
 Eigenaar: Vesteda, Eigen Haard
 Locatie: Amsterdam
 Architect: INBO en BureauVanEig
 Oplevering: december 2025
 Aannemer: Heddes Bouw
 Fotograaf: Max Hart Nibbrig

Stedenbouw

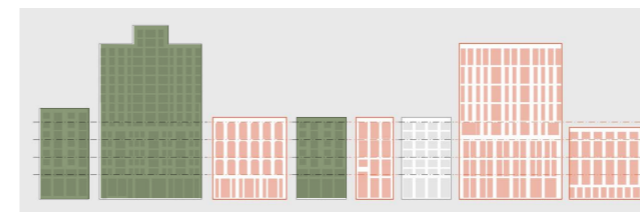
Singelblok Amsterdam - Arie Keppler Prijs 2026 - INBO en BureauVanEig



Architectuur en handschriften

In de door INBO ontworpen gebouwdelen zijn de gevelopeningen over twee lagen met elkaar verbonden. Daarmee krijgt het lange gebouw een rustig en herkenbaar ritme. In de door BureauVanEig ontworpen delen zijn erkers, reliëfwerking, metselwerkpatronen en parcellering belangrijke thema's. Bijzonder vormgegeven kolommen in de plint en langs de galerijen geven de blokken een eigen karakter.

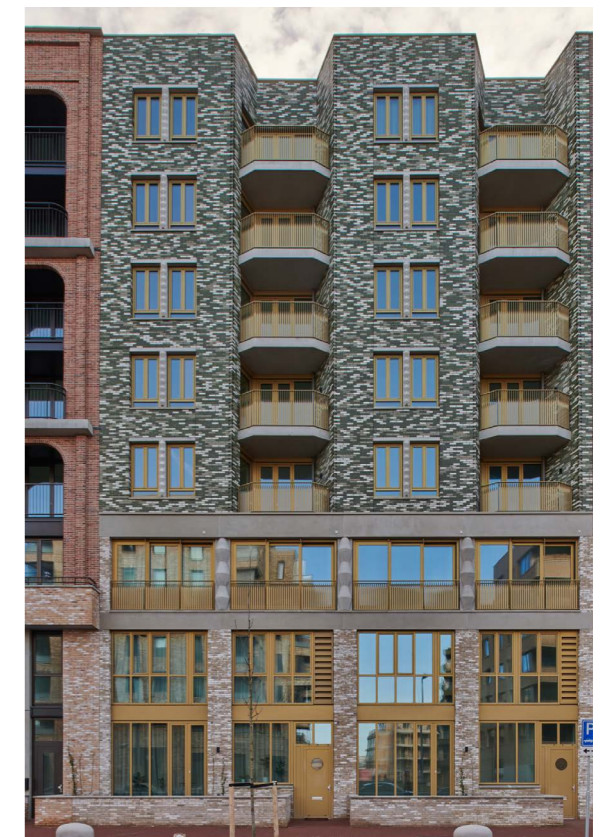
Bijzonder is de levendige, afwisselend vormgegeven plintgevel, waarin allerlei functies waaronder wonen, buitenruimtes, entrees, zorg, commerciële functies en een buurtkamer zijn opgenomen.



INBO
BureauVanEig



Inbo: gevelopeningen over 2 lagen met elkaar verbonden



BureauVanEig: erkers en reliëfwerking zijn belangrijke thema's

Architectuur

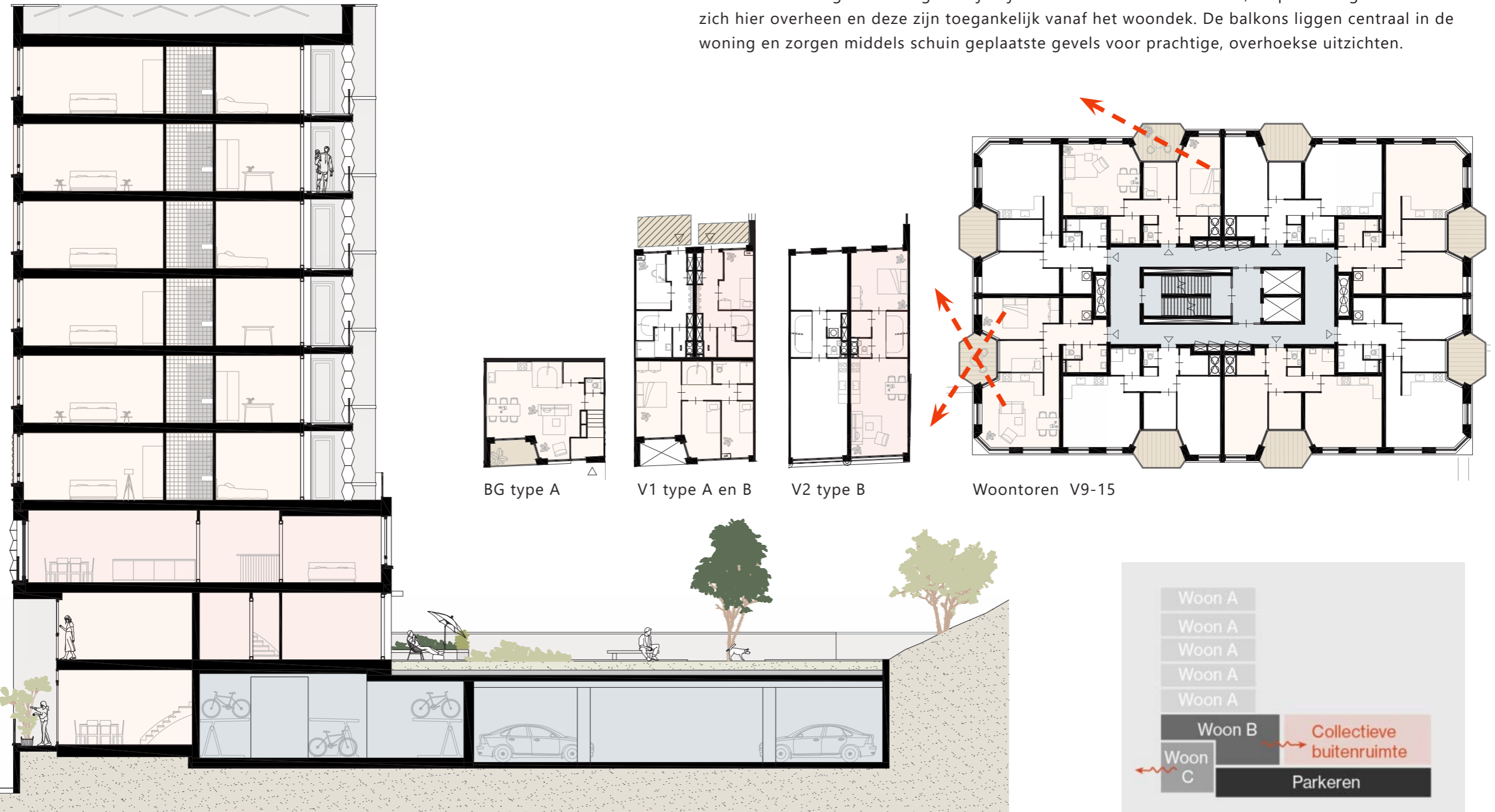
Singelblok Amsterdam - Arie Keppler Prijs 2026 - INBO en BureauVanEig

Collectieve buitenruimte

Het dak van de parkeergarage is ingericht als collectieve buitenruimte. Het is een plek voor bewoners om buiten te zijn en elkaar te ontmoeten. Een hoge en rijk gedetailleerde poort geeft overdag toegang tot deze ruimte.

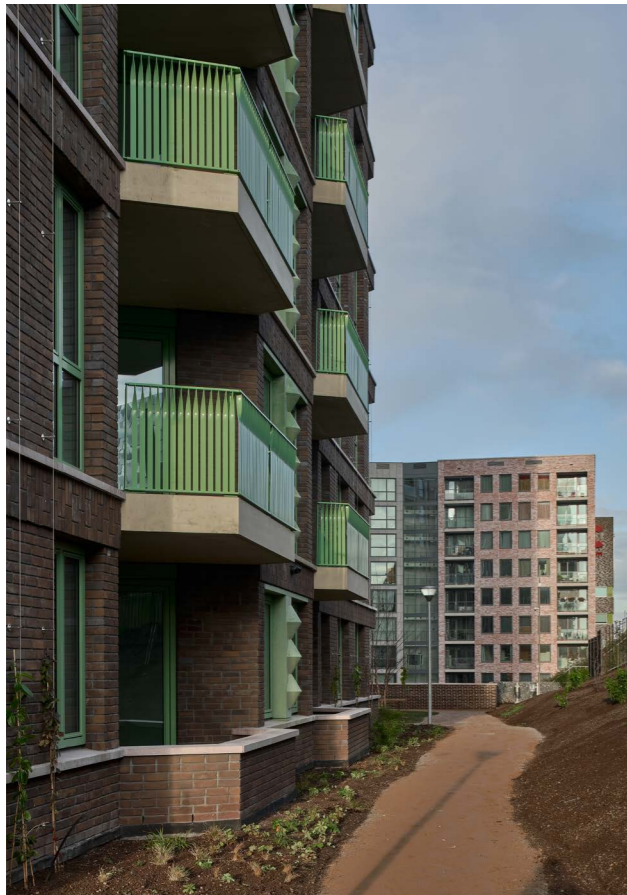
Variatie aan woningplattegronden

De eerste drie lagen van het blok zijn gevuld met bijzondere woningtypes; het zijn brede, ondiepe maisonnettewoningen die toegankelijk zijn vanaf de straat. De smallere, diepe woningen vouwen zich hier overheen en deze zijn toegankelijk vanaf het woondek. De balkons liggen centraal in de woning en zorgen middels schuin geplaatste gevels voor prachtige, overhoekse uitzichten.



Plattegronden en Doorsnede

Singelblok Amsterdam - Arie Keppler Prijs 2026 - INBO en BureauVanEig



Stedelijk wonen in de luwte aan het dek



Schuine gevels zorgen voor overhoeks uitzicht

Wonen met overhoeks uitzicht

De balkons liggen centraal in de woning en zorgen middels schuin geplaatste gevels voor prachtige, overhoekse uitzichten. Doordat de balkons deels inpandig liggen bieden ze ook op hoogte een prettige beschutting. De stalen balustrades hebben getordeerde spijlen waardoor privacy en zicht geleid worden. Het talud langs het woondek zorgt voor beschutting aan de woningen die aan het dek grenzen; waardoor deze, ondanks de grote weg aan de andere kant, toch in de luwte wonen.

Bijzondere details

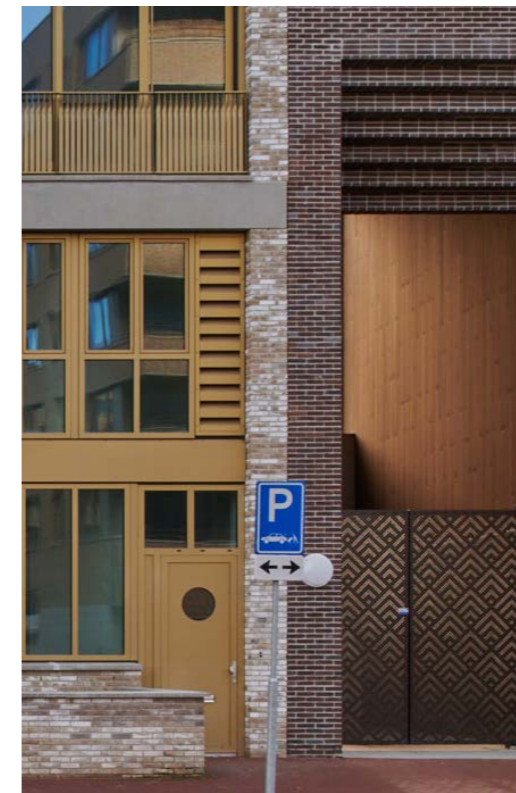
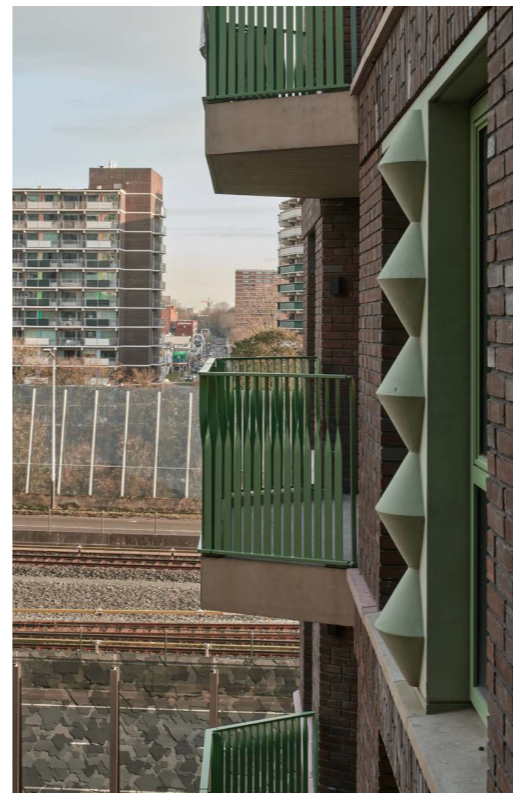
De rijkdom van de detaillering met de conische gevormde kolommen en penanten zorgt voor een herkenbaar en karakteristiek gevelbeeld. Dit is niet alleen vanaf te straat maar ook vanuit de woningen te ervaren. De hoge poort naar het woondek wordt begeleid door getrappt metselwerk en is afgewerkt met houten delen van bamboe.



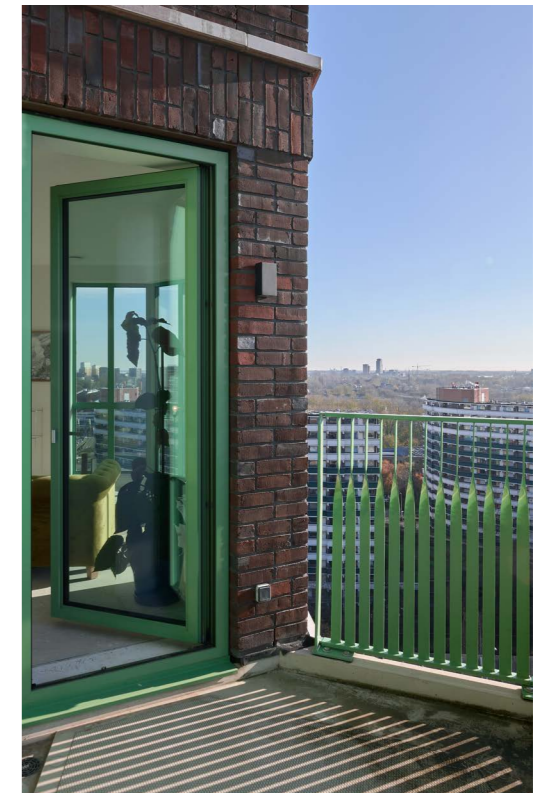
De bijzondere kolommen en penanten verwelkomen de bezoeker ook aan de achterzijde



(concept not for publication)



De hoge poort met getrappt metselwerk biedt toegang tot het collectieve woondek



de balkons zijn deels inpandig en zorgen voor beschutting. De getordeerde spijlen begeleiden het zicht.

Woning en Details