

Buitenzijde



Straatgevel, Plantage middenlaan



Parkentree



Nieuwe aansluiting van het Artis-park op het gebouw.



Kopgevelzijde Rotonda, toekomstig openbaar publieks Salmplein

Filtratieruimte



Technische filterruimte in souterrain zichtbaar gemaakt vanuit publiekruimte



Begane grond met zichtas over de volledige breedte van het gebouw



Filterreservoirs



Technische filterruimte aan parkzijde

Entree en klassieke hal



Klassieke hal, met aansluiting op de Plantage Middenlaan



Museumzaal grenzend aan klassiek trappenhuis en Artis-parkzijde bezoekersentree.



Entree grote aquarium zaal met trap naar zaal die aansluit op Artis-park.

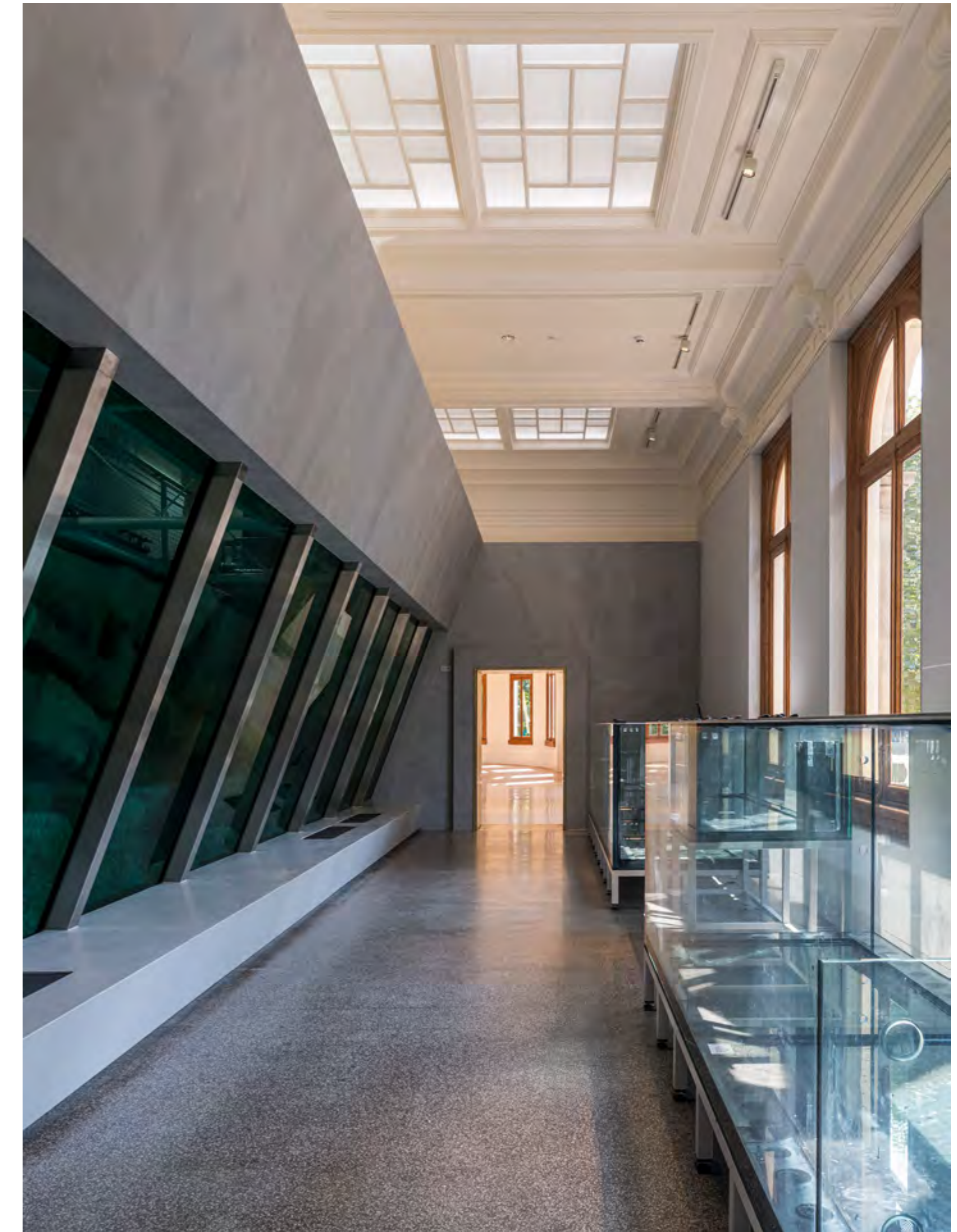
Grote aquariumzaal



Grote aquariumzaal met vista naar de kleine zaal, met zichtrelatie op het Artis-park.



Vestibule, representatieve entree aan de Plantage Middenlaan. Met doorgang naar aquariumzaal.

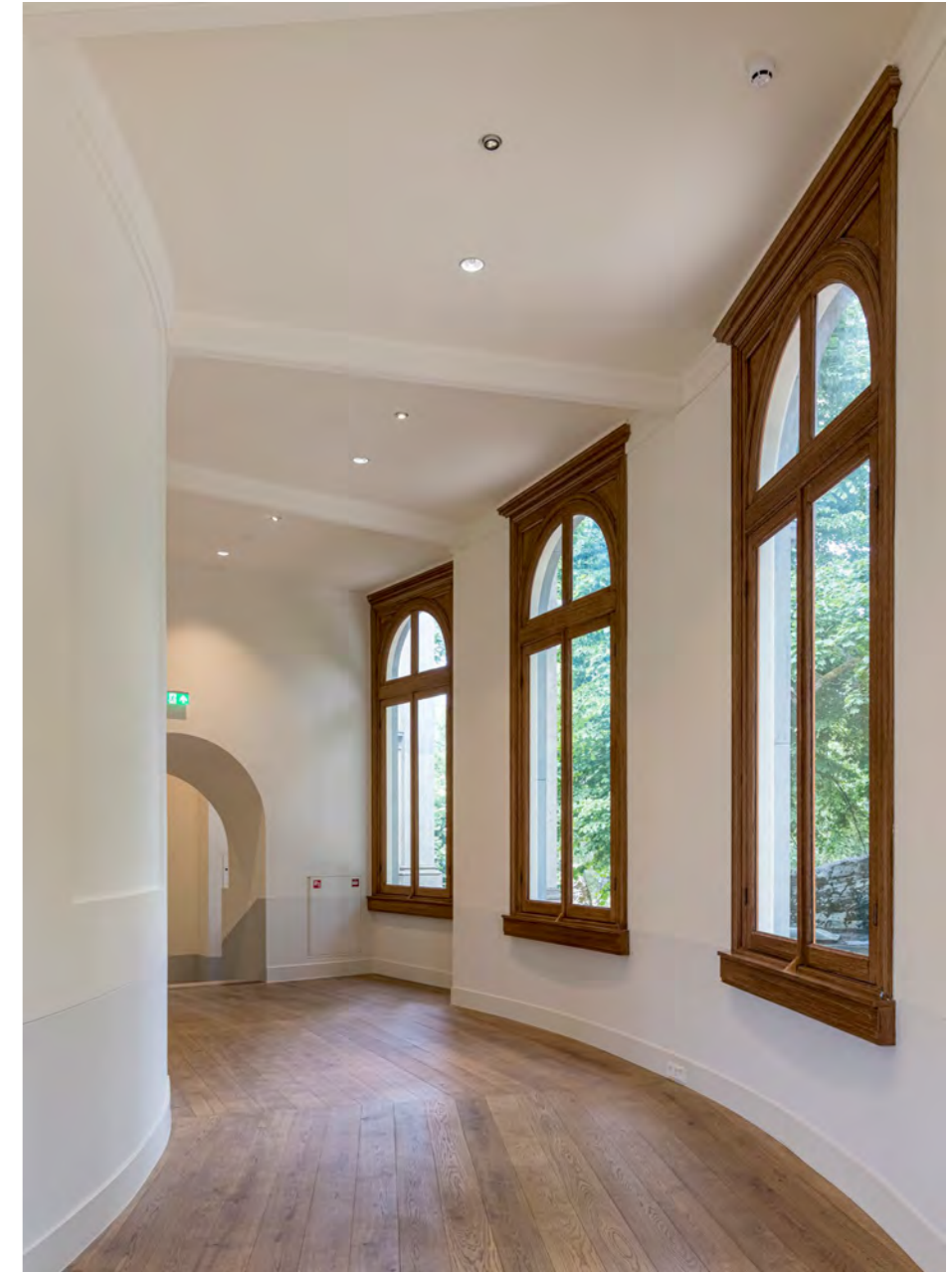


Aquariumzaal grenzend aan de vestibule en de Plantage Middenlaan.

Kleine zaal en rondgang rotonda



Kleine zaal voor bijeenkomsten, exposities en vrijstaande aquaria met zichtrelatie op het Artis-park.



Rondgang rotonda met herstelde ramen - 1e tussenverdieping met zicht op het nieuwe publieke Salmplein.



Aquariumzaal begane grond, grenzend aan de Plantage Middenlaan.