

# BRUGGEN STADSSTRAND — MARKERMEERDIJKEN, HOORN

De Markermeerdijken karakteriseren het traditionele Nederlandse landschap van het Markermeer bij Hoorn. Omwille van waterveiligheid worden ze door verschillende oplossingen versterkt. Een van deze oplossingen is de Oeverdijk: een halfhoge dijk met een natuurlijke uitstraling en een flauw aflopend buitentalud. Hij wordt aangelegd vóór de bestaande dijk en neemt volledig de functie als waterkering over. De gemeente Hoorn greep de aanleg aan om deze te combineren met een recreatief stadsstrand. Het gebied wordt toegankelijk via drie nieuwe bruggen die aansluiten op de monumentale West-friese Omringdijk.

Het zijn geen bruggen in de traditionele zin van het woord, ze zijn een vorm van 'land art'. De kuipvorm van de brug is geïnspireerd op de dwarsdoorsnede van de traditionele Nederlandse dijk, maar dan op zijn kop. Deze typologie creëert een herkenbare familie van bruggen met subtiele variaties. De bruggen kragen uit vanaf de Oeverdijk en raken de oude dijk net niet, uit respect voor de monumentale dijk. Een stalen rooster vormt de overgang tussen brug en dijk, waardoor de brug loskomt van het landschap. Deze loskoppeling maakt de overgang van verleden naar heden voelbaar, en versterkt de culturele en historische betekenis van de plek. Diverse uitdagingen werden overwonnen met innovatieve oplossingen, zoals de 'Federlamelle'-oplegging. Deze speciaal vormgegeven oplegging levert een visueel zwevend effect op en tast de monumentale dijk zo min mogelijk aan. Na realisatie is de oude dijkbekleding teruggebracht in originele staat.

De robuuste betonnen wanden hebben een grove houtstructuur die de bruggen verbinden met het ruige duinlandschap. Binnenin de schelp maken een vlonder pad, inheemse beplanting en landschappelijk hekwerk de setting compleet, als een passage door een duinlandschap. De bruggen lijken door deze subtiliteit al jaren deel van hun omgeving. Dit project bewijst dat ingenieurskunst kan bijdragen aan erfgoed en landschap zonder afbreuk te doen aan hun kwaliteit en karakter.

**Opdrachtgever**  
Alliantie Markermeerdijken – Gemeente Hoorn

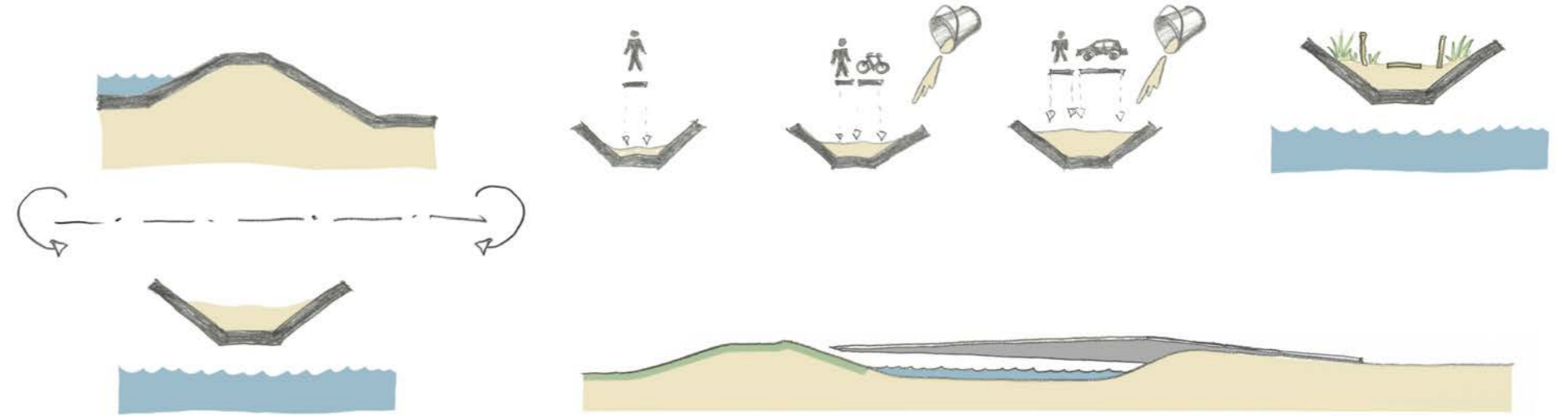
**Ontwerper**  
Ney & Partners

**Aannemers**  
Van Hattum en Blankevoort (onderdeel van VolkerWessels) en Boskalis

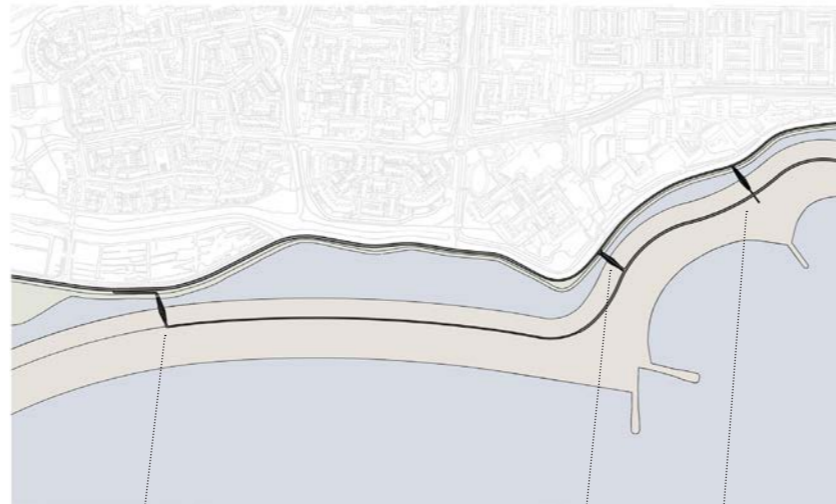
**Leveranciers**  
Heidelberg Materials (*beton*), Faber (*schuimbeton*), Genab (*folie constructie*), Safe (*ondersteuning*), PERI (*bekisting*), Hollandia (*federlamelle*), Bersselaar (*leuning en rooster*)

**Foto's:**  
Jane van Raaphorst





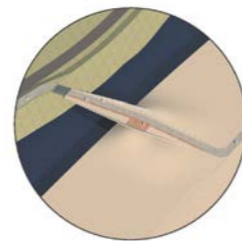
Schetsen inversie dijk



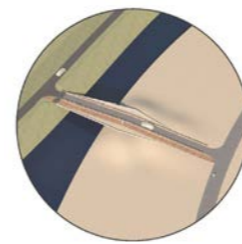
Situatietekening



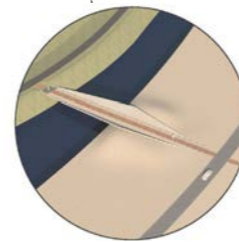
Biodiversiteit duinplanten



Uitkijkbrug De Hulk



Verkeersbrug Galgenbocht



Wandelbrug Stadsstrand





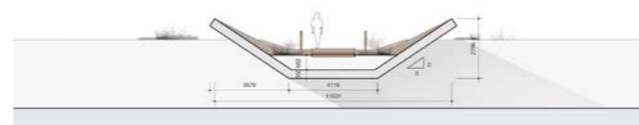
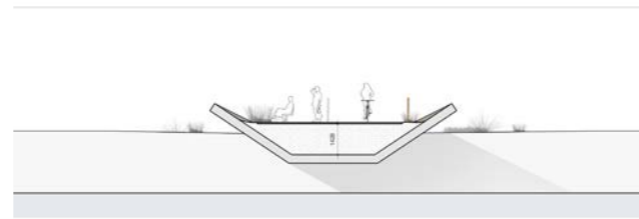
Houten bekisting



Storten van het beton



Zichtbare ruwe afwerking van de houten bekisting



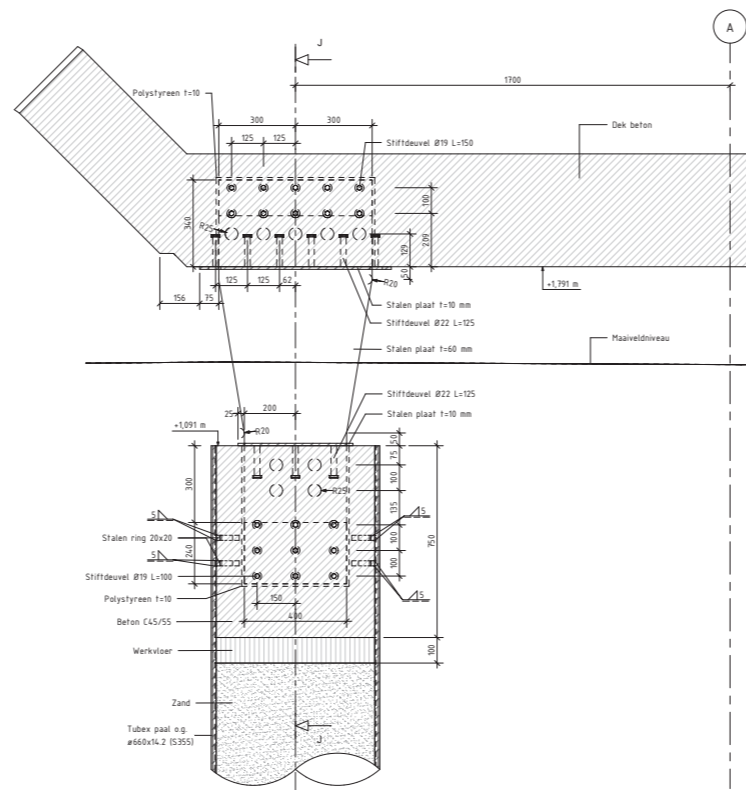
Dwarsdoorsneden



Aanzicht

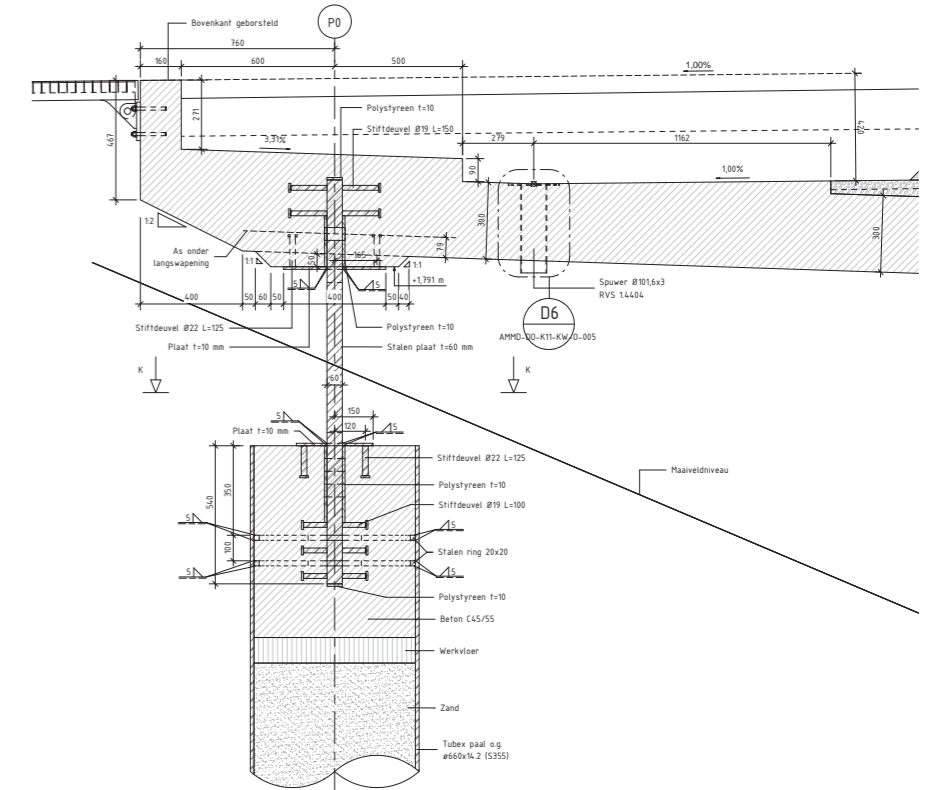


Grondplan



Detail D4  
schaal: 1:10

Details 'Federlamelle'



Snedes J-J  
schaal: 1:10