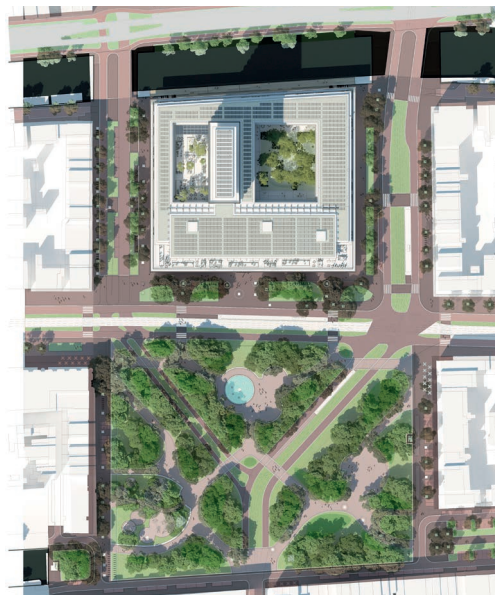


De Nederlandsche Bank, Amsterdam, the Netherlands

De Nederlandsche Bank (1968), gelegen op een unieke locatie nabij de grachtengordel, onderging na vijftig jaar een ingrijpende renovatie. Het ontwerp van Marius Duintjer bestond uit een carrévormige laagbouw (110×120 meter) en een 73 meter hoge toren. In 1991 is een ronde toren toegevoegd en de carré kreeg een derde verdieping. Door het goud en bankbiljettenbedrijf naar het Cashcentrum in Zeist te verplaatsen, ontstond de mogelijkheid dit gebouw te transformeren en meer te openen naar de samenleving. De ronde toren was niet meer nodig en kon modulair ontmanteld worden. De Nederlandsche Bank (DNB) kreeg een nieuwe entree aan het Frederiksplein die dwars door de voormalige goudkluis is gezaagd. De vloeren om de kluis zijn weggehaald, waardoor deze zichtbaar wordt voor de stad.



Situatie: de bank is in het groen gezet en Frederiksplein wordt Frederikspark



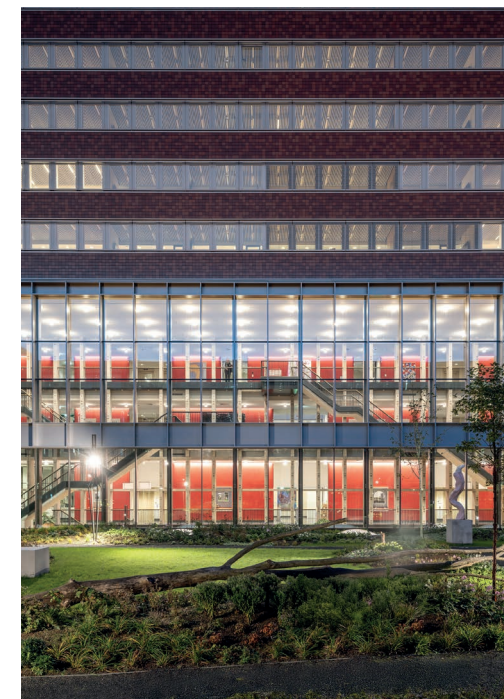
De hoofdingang is verplaatst naar een zijde zonder directe burens en is dwars door de voormalige goudkluis heen gezaagd



Commissaris van de Koning Prinsen, Burgemeester Gijs van Hall en DNB President Marius Holtrop, 1961.

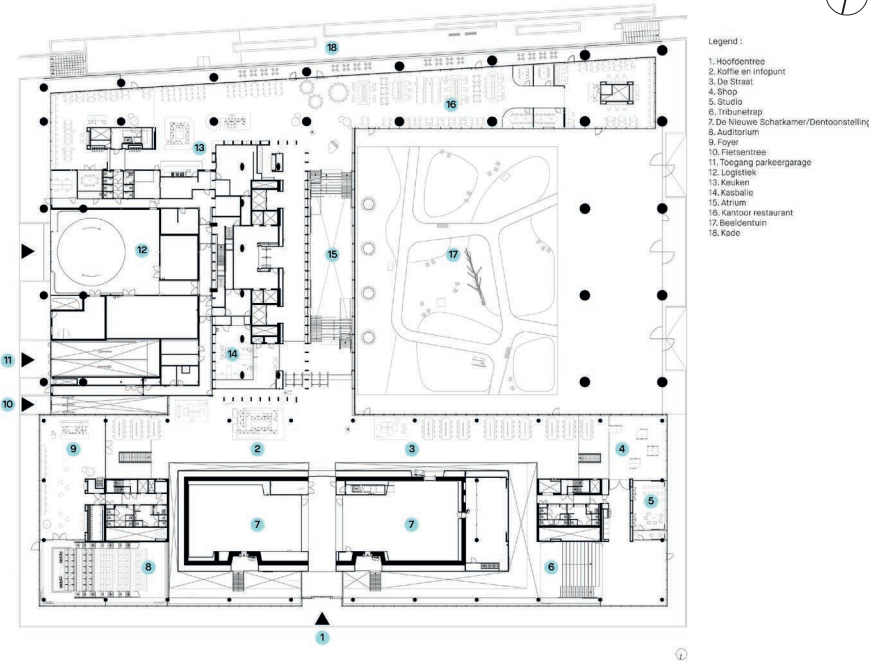


De ronde toren is ontmanteld en maakte stadstuin mogelijk





Een publieke steiger langs de gracht en de stadstuin vormen nieuwe ontmoetingsplekken voor buurt en stad



Begane grond



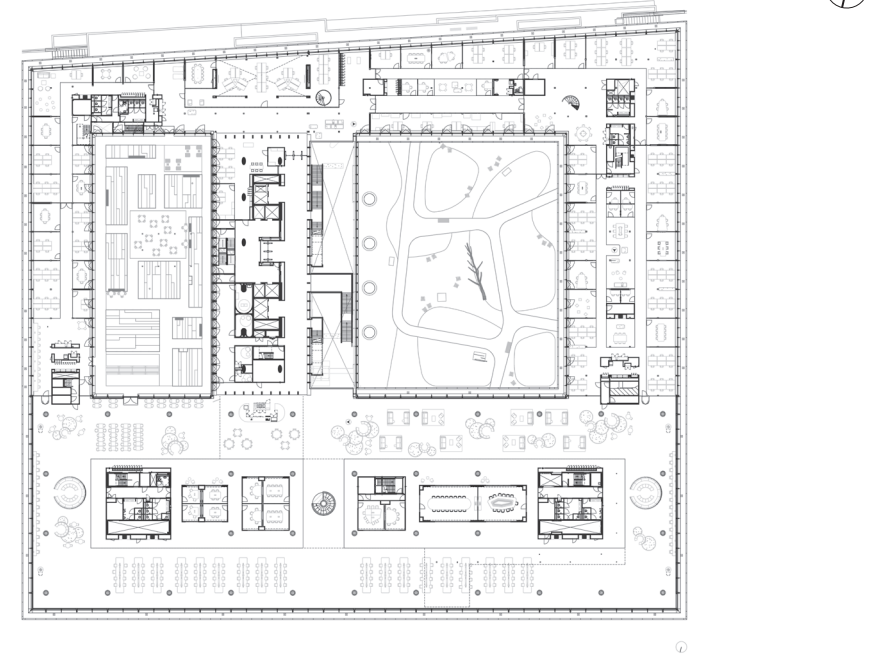
Het publieke gebied heeft een auditorium met tribunetrap waar schoolgroepen een toelichting krijgen



DNB kreeg een publieke 'straat' met werk-, studie- en loungeplekken en tentoonstellingen in de goudkluis



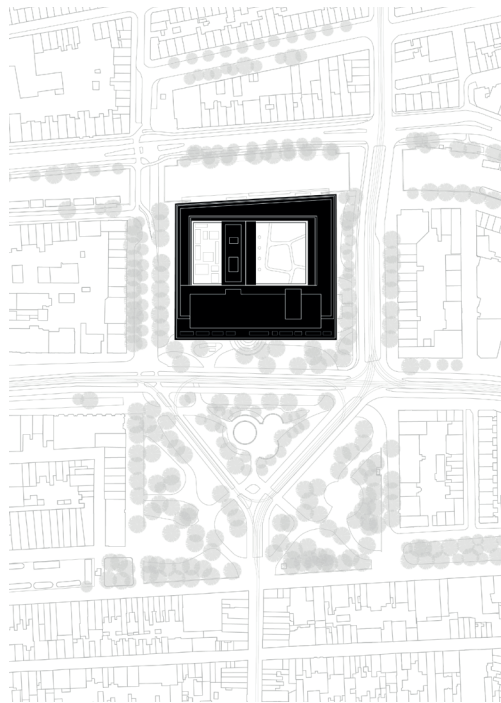
Auditorium



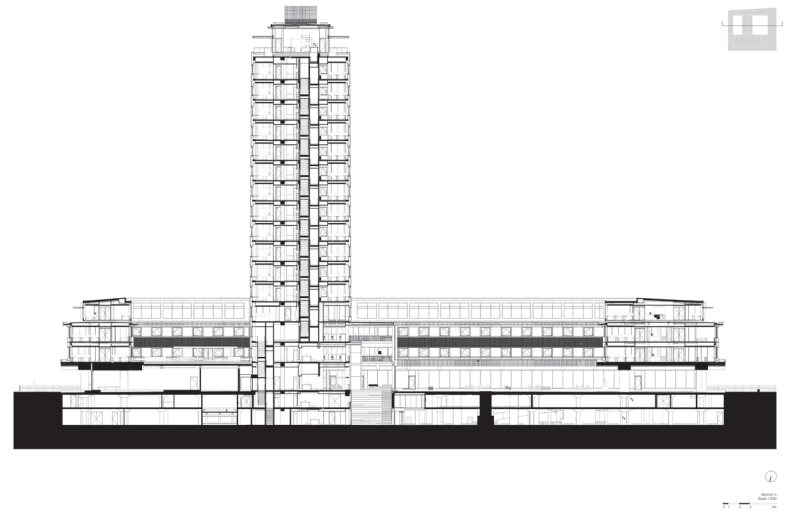
1e verdieping



De rastervormige betonstructuur van de voormalige gevel vormt een open binnenwand aan het nieuwe atrium



Situatieplan



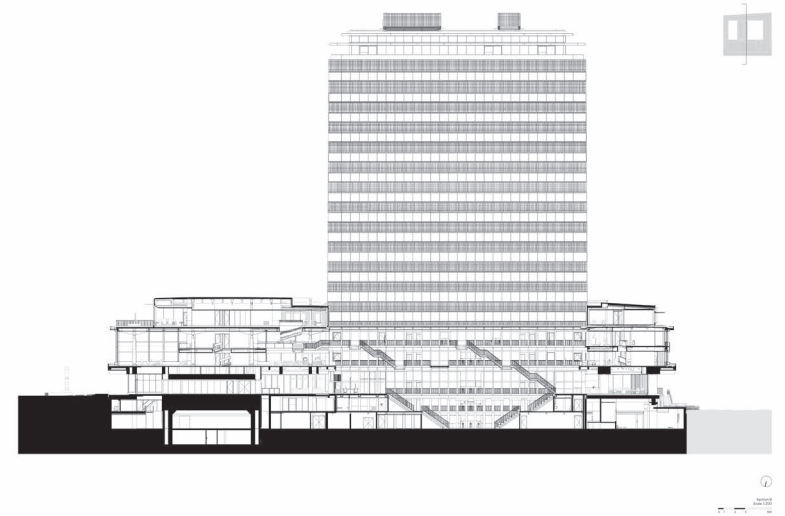
Doorsnede A



Tentoonstellingen, games en een 3D experience: je kunt het allemaal beleven in de goudkluis

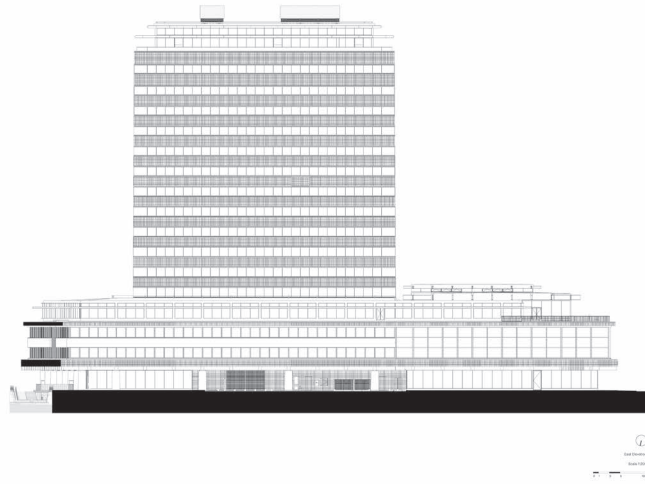


Het vergadercentrum heeft een grote leeszaal en zitjes voor informeel werken, diners en congressen

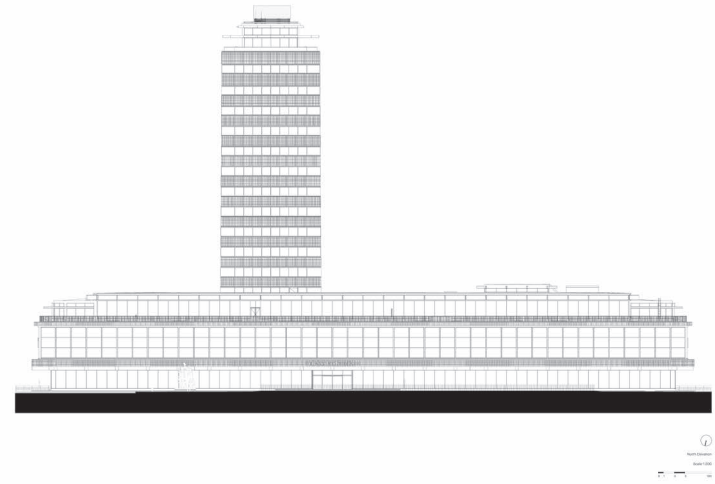


Doorsnede B

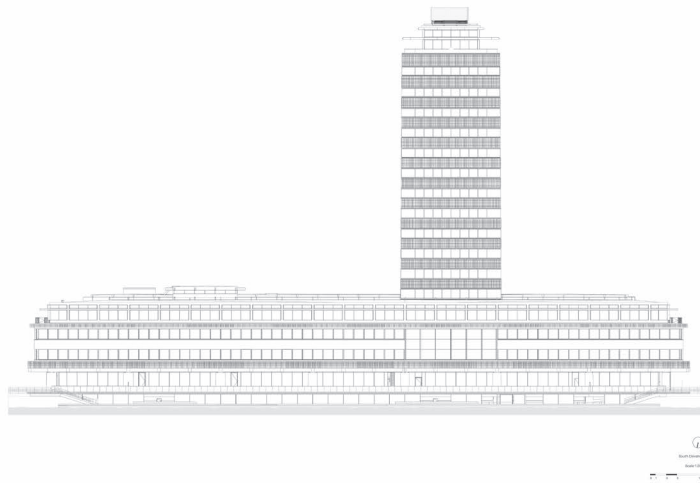




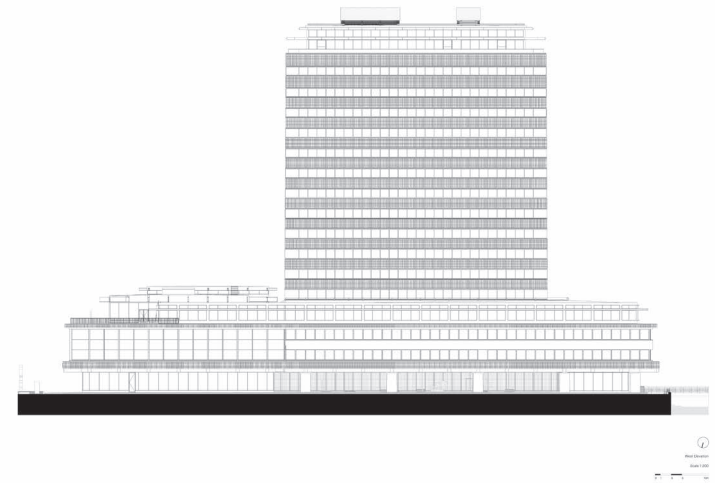
Oostgevel



Noordgevel



Zuidgevel



Westgevel