

# SAMEN

# IJZER

# STERK

Bespoke Living

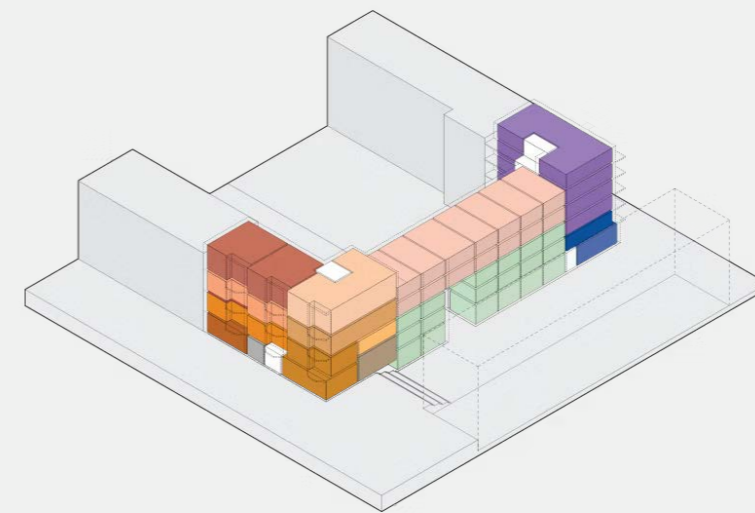
Samen met de 32 toekomstige bewoners heeft Raumplan een collectief woongebouw ontworpen op Centumeiland in Amsterdam. In uitgebreide co-designworkshops hebben we gezamenlijk de gevel en de ruimtelijke indeling van het gebouw vormgegeven. Het resultaat is een verfijnd gebouw met 32 unieke appartementen en een gezamenlijke woonkamer en tuin voor de bewoners. Het project wordt gekenmerkt door een rijke woningtypologie met diverse ruimtelijke kwaliteiten en een sterke woongemeenschap, dankzij de intensieve betrokkenheid vanaf het begin. De hoge duurzaamheidsambities van de groep hebben geleid tot ruime, groene buitenruimtes en een zeer lage energievraag. Dit project laat de unieke mogelijkheden van co-design zien.

Wonen  
5.000m<sup>2</sup>  
Amsterdam, NL  
2026  
Opgeleverd

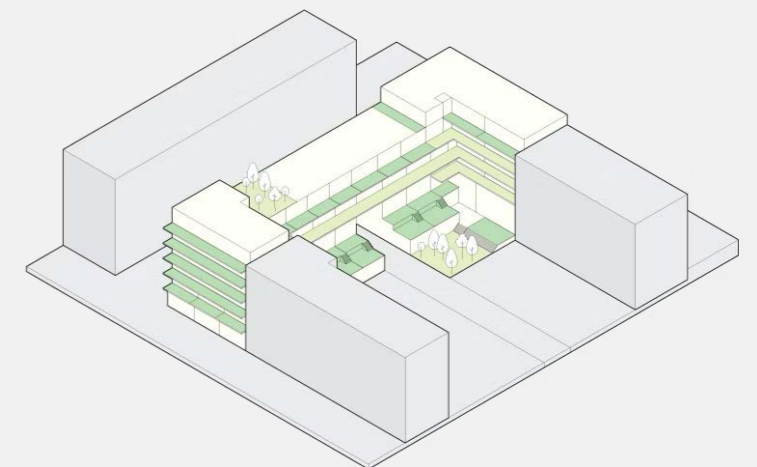


locatie op centumeiland

32 unieke appartementen in 1 blok  
+ gedeelde huiskamer & collectieve tuin

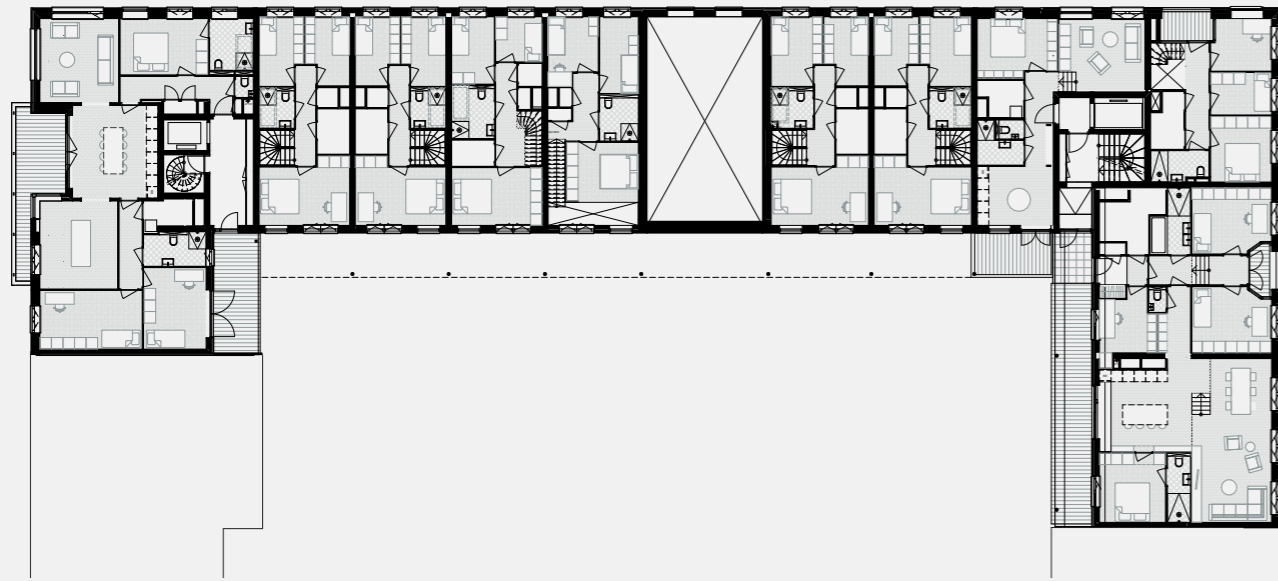


Generuze buitenruimten en community garden

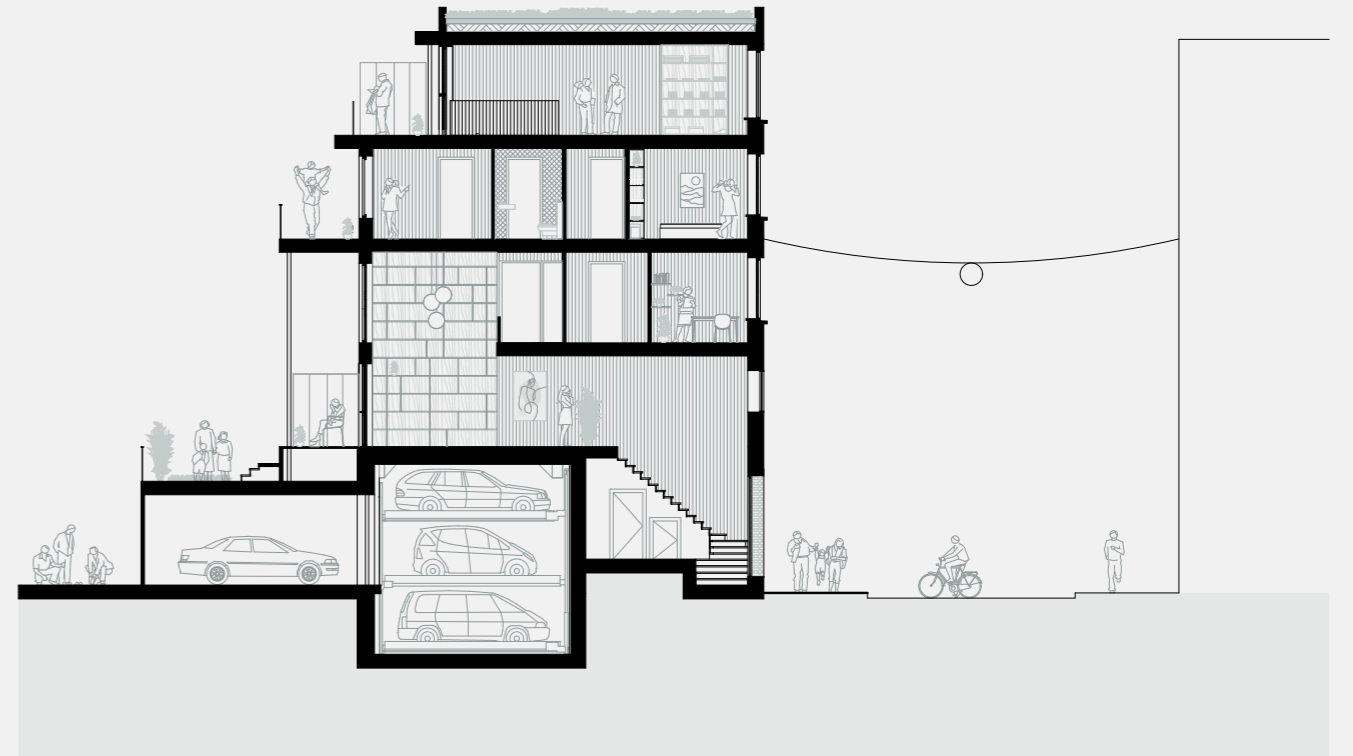


BVO  
Apartementen  
Afmeting  
Type  
Locatie  
Duurzaamheid

5000 m<sup>2</sup>  
32  
65 - 190 m<sup>2</sup>  
co-design / 'mede-opdrachtgeverschap'  
Centumeiland Amsterdam  
Energyneutral EPC -0,2, rainproof



2de verdieping



Doorsnede tussenstraat



Begane grond



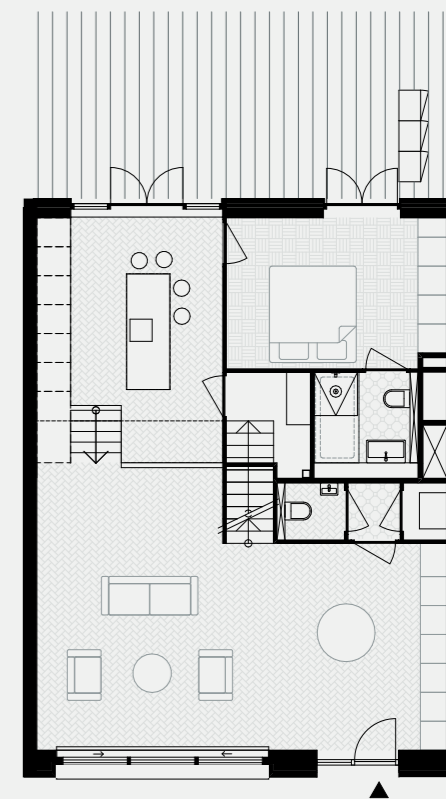
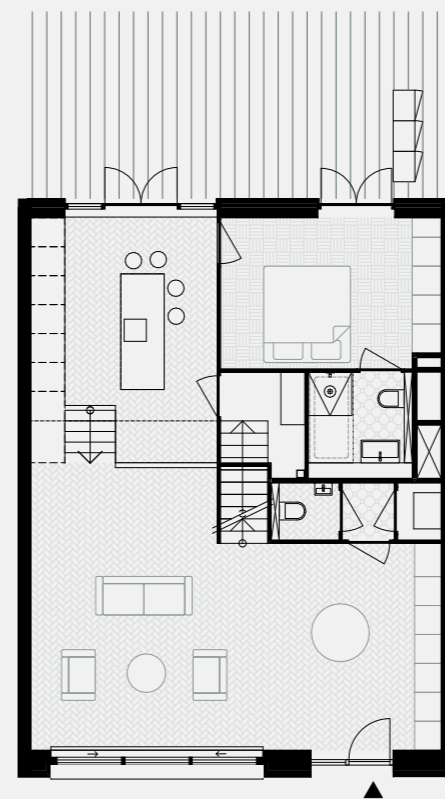
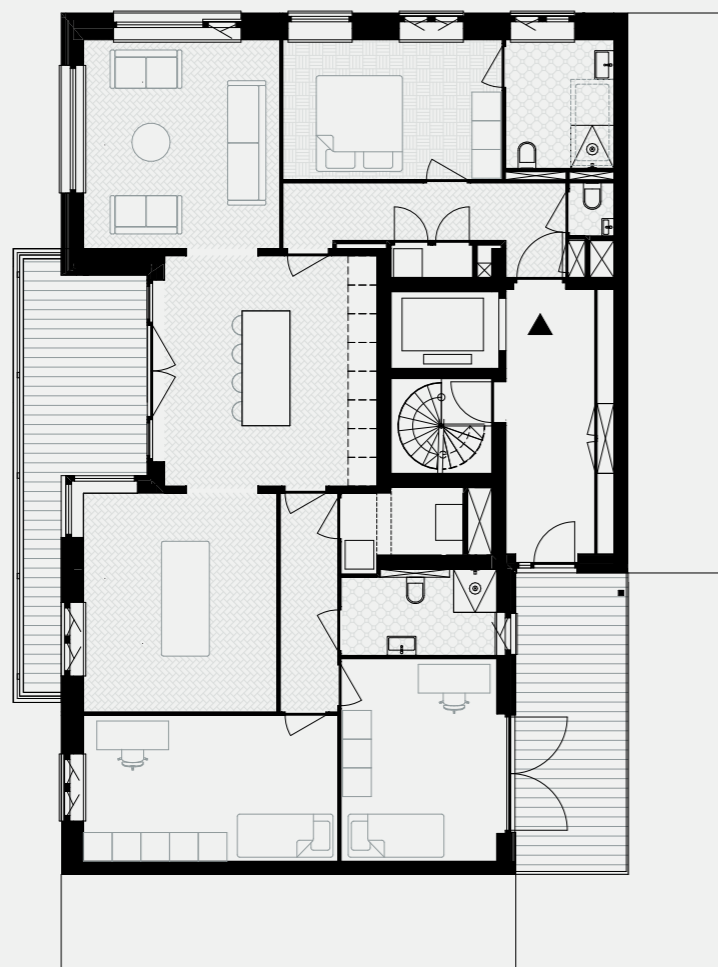
Doorsnede plein



Panorama Water Apartment



Split-Level Garden Apartment





**Colophon**  
2026

**Architect**  
Raumplan

**Aannemer**  
Heutink Bouw B.V.

**Duurzaamheid**  
W/E Adviseurs

**Constructie**  
Pieters Bouwtechniek B.V.

**Opdrachtgever (MO)**  
VvE Samen IJzersterk  
Heutink Ontwikkeling B.V.

**Fotograaf**  
Anna Odulińska

