

# Research & Diagnostiek Centrum Adore, Amsterdam



[atelierpro.nl](https://atelierpro.nl)

atelier  
PRO

# RDC Adore

In het nieuwe, door atelier PRO ontworpen gebouw voor Research & Diagnostiek Centrum Adore van het Amsterdam UMC werken oncologen en neurologen samen aan nieuwe en betere behandelingen tegen kanker en hersenziekten, een unicum in Europa. RDC Adore biedt plek aan publieksvoorzieningen, state-of-the-art laboratoria en kantoorruimtes; de circa 23.000 m<sup>2</sup> grote nieuwbouw ligt centraal binnen de VU campus, pal naast de Botanische Tuin Zuidas, en is onderdeel van een grotere, toekomstige uitbreiding van het medisch centrum.

## De grootste onco-neuro campus ter wereld

Het gebouw wordt de werkplek van onderzoekers en wetenschappers die gelieerd zijn aan het Adore -project, een revolutionair initiatief dat de disciplines Oncologie en Neurowetenschappen op een unieke wijze samenbrengt in één gebouw. Tweeduizend onderzoekers van het Amsterdam UMC én daarbuiten slaan hier ziekte-overstijgend de handen ineen, om zo tot nieuwe inzichten over en behandelingen tegen kanker en hersenziektes te komen. Dit doen zij in een bijzonder, nieuw gebouw waar ruimte is voor ontmoeting tussen toponderzoekers uit binnen- en buitenland en waar de meest geavanceerde apparatuur beschikbaar is.

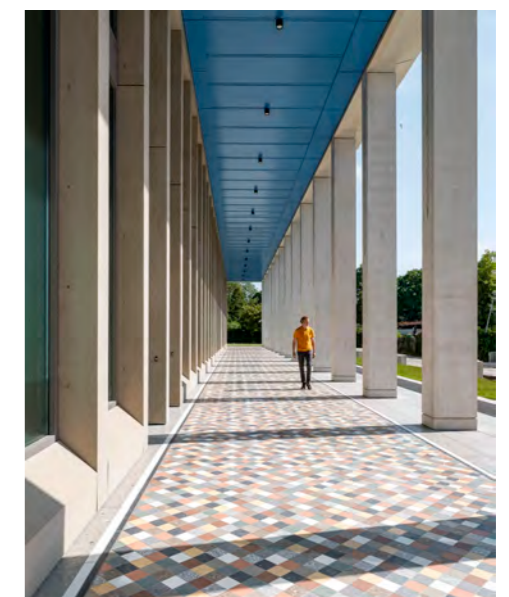
*'Dit centrum vormt het hart van grootste onco-neuro campus ter wereld. Een plek waar topwetenschappers en -artsen samenwerken aan belangrijke doorbraken. In dit gebouw vind je wel honderdtien verschillende laboratoria. Hier wordt in verschillende modellen onderzoek gedaan om ziektes beter te begrijpen en nieuwe behandelmethode te ontwikkelen. Samen onder één dak gaan wij het verschil maken.'* Christine de Veij Mestdagh, wetenschappelijk programmamanager RDC Adore

## Een flexibel en toekomstbestendig ontwerp

Omdat de samenwerking tussen verschillende disciplines – naast Oncologie en Neurologie ook Pathologie en Klinische Genetica – centraal staat, heeft atelier PRO een gebouw ontworpen dat daartoe uitnodigt. Uiteraard zijn er goede werkplekken en state-of-the-art laboratoria; deze zijn zo dicht bij elkaar geplaatst dat er gemakkelijk gewisseld kan worden tussen werken in het lab en werken aan een bureau. Bovendien is de opzet flexibel, zodat de mix en groottes nog aangepast kunnen worden. Daarnaast zijn voor samenwerking ook ontmoeting en kennisdeling van groot belang. Dat gebeurt formeel, maar ook informeel; daarom zijn centraal in het gebouw overlegplekken en lounges gemaakt, die weer verbonden zijn met het hart van het gebouw: het binnenhof.

## Een ruime binnenhof als hart van het gebouw

Het binnenhof, een vier verdiepingen hoge patio met een glazen dak, zorgt voor licht en lucht en verbindt alle verdiepingen en afdelingen met elkaar; er ligt een grote collegezaal aan en mensen kunnen er elkaar ontmoeten bij de koffiebar. Het is een sociale ruimte, de centrale ontmoetingsplek van het gebouw. Deze rol wordt versterkt door de in het oog springende, karakteristieke wenteltrap naar de bovengelegen verdiepingen; de organische vorm van deze wenteltrap vormt een contrast met de lineaire opzet van het gebouw.



*'Je hebt echt het gevoel dat in dit gebouw dingen kunnen ontstaan die in een gewoon gebouw niet kunnen ontstaan. Echt heel inspirerend.'* Geert Kazemier, Oncologisch chirurg en directeur RDC Adore

#### **Duurzame gevels die zich voegen naar de context**

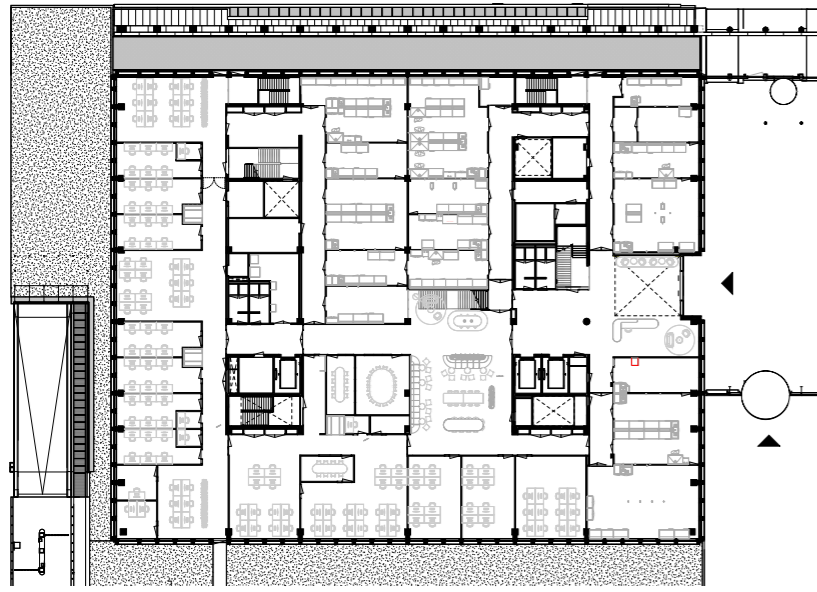
Het gebouw heeft een robuuste en open uitstraling, zowel de kantoren als de laboratoria hebben licht en uitzicht door toepassing van veel glas. De gevels zijn ontworpen als een raamwerk van zandkleurig glasvezelversterkt beton, afgewisseld met parelgrijs aluminium, waarbij er een subtiel verschil is gemaakt tussen de gevels van de kantoren en die van de labs. Het gebouw is door een groot glazen atrium – een ontwerp van Studio Hartzema – verbonden met het naastgelegen Amsterdam UMC Imaging Center, waardoor mensen elkaar makkelijk kunnen ontmoeten en kennis kunnen delen. Aan de westzijde is als onderdeel van het grotere masterplan een colonnade in het gebouw opgenomen, die doorloopt rondom de binnentuin. In het interieur van RDC Adore koos atelier PRO voor ingetogen kleuren en materialen; lichte tinten zorgen in combinatie met hout voor een rustige en warme sfeer.

#### **WKO en het eerste low-carbon glas van Nederland**

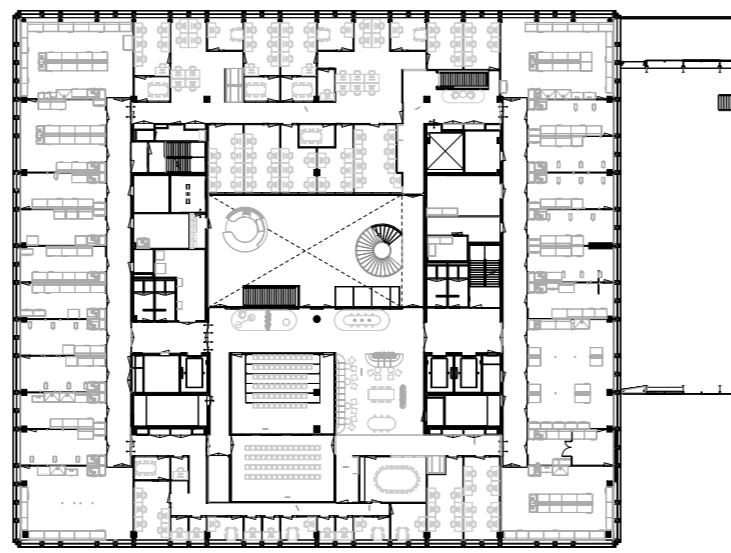
RDC Adore is het eerste gebouw van het Amsterdam UMC dat een warmte- en koudeopslag (WKO) heeft. Daarnaast wordt het dak gebruikt voor zonnepanelen en als waterbuffer voor regenwater, terwijl de gevel is uitgevoerd in glasvezel versterkt beton, een lichtgewicht materiaal, wat zorgt voor een kleinere CO<sub>2</sub>-voetafdruk. Bijzonder is ook dat we voor het gevelontwerp voor de eerste keer in Nederland gebruik hebben gemaakt voor *low carbon* glas; bij de productie van dit innovatieve glas wordt maximaal ingezet op gebruik van gerecyclede glasscherven (in vaktermen: cullet), wat – samen met de andere energiebesparende maatregelen – de CO<sub>2</sub>-uitstoot van het gebouw met 40 procent verminderd en het gebouw 25 procent duurzamer maakt dan de huidige nieuwbouweisen.

Met RDC Adore heeft het Amsterdam UMC daarmee een nieuw gebouw gekregen dat niet alleen uniek is binnen de medische wereld, maar ook voorbeeldstellend qua duurzaamheid – een gebouw dat laat zien hoe de toekomst kan zijn.





Begane grond



Tweede verdieping

