

renvooi bouwkundig

- baksteen gevelmetselwerk
- kalkzandsteen binnenwanden 100, 120, 150, 214, of 300mm
- lichte scheidingswand gibo
- gevelbekleding van verduurzamende houten delen
- in het werk gestort beton
- prefab beton
- metselwerk bestaand
- isolatie
- geïsoleerde HSB-dakelementen met keramische pannen

- wandtegels in toiletruimte tot 1,2m + vloer
wandtegels in douch-badruimte tot aan plafond + vloer
wandtegels boven aanrecht doorzetten tot 1,5m
- mk meterkast volgens voorschrift nutsbedrijven leidingen luchtdicht invoeren. vent. vlg. geldende richtlijnen
- cvz meterkast centrale voorzieningen volgens voorschrift nutsbedrijven, leidingen luchtdicht invoeren. vent. vlg. geldende richtlijnen. invoeren elektra, (water)
- fik flatrijgkast volgens voorschrift nutsbedrijven
- cv cv-combiketel
- mv mechanisch ventilatiepunt
- wa opstelplaats wasautomaat
- wd opstelplaats wasdroger
- kt opstelplaats kooktoestel
- kk opstelplaats koelkast
- nv dakdoorvoer natuurlijk ventilatiekanaal
- v ventilatierooster in kozijn
- kr. v. kruipruimte ventilatierooster
- hwa hemelwaterafvoer

renvooi brandweer

- zelfsluitende deur 60 min brandwerend
- zelfsluitende deur 30 min brandwerend
- kozijn/pui 60 min brandwerend
- kozijn/pui 30 min brandwerend
- 60/30 minuten WDBO conform NEN 6068
- niet ioniserende rookmelder aan elkaar gekoppeld op lichtnet aangesloten uitgevoerd conform de NEN 2555
- WBDBO - 20 minuten
- WBDBO - 30 minuten
- WBDBO - 60 minuten

bouwkundig - algemeen

De elektrische installatie volgens NEN 1010, uitgaande van categorie: normaal

Meterkast; conform NEN 2768

De drink- en warmwater installatie volgens NEN 1006

Alle ramen en deuren in de uitwendige scheidingsconstructie moeten een weerstandsklasse voor inbraakwerendheid hebben volgens NEN 5096 + NEN 5087 en politiekeurmerk

Openingen in binnenwanden c.q. onder deuren moeten een oppervlakte hebben van 12cm² per l/s ventilatielucht (NPR 1088)

Veiligheidsglas volgens afdeling 2.3 van het bouwbesluit (vloerafscheiding), in relatie met afdeling 2.1 van het bouwbesluit (algemene sterkte van de bouwconstructie)

Vrije doorgang; conform bouwbesluit afd. 4.4

De trap uitvoeren volgens afdeling 2.5 van het bouwbesluit; trap mag afwijken ivm particulier opdrachtgeverschap.

Glas uitvoeren volgens NEN 3569

Bescherming tegen geluid van installaties volgens afdeling 3.2 van het bouwbesluit en NEN 5077

Geluidwering tussen ruimten voor lucht- en contactgeluid uitvoeren volgens afdeling 3.4 van het bouwbesluit en NEN 5077
Het karakteristieke licht-geluidniveauverschil tussen de woningen bedraagt minimaal 52dB

De wering van vocht van buiten en binnen uitvoeren volgens afdeling 3.5 van het bouwbesluit

Uitwendige scheidingsconstructies muis- en ratwerend; conform bouwbesluit afd. 3.10

Luchtverversing uitvoeren volgens afdeling 3.6 van het bouwbesluit en NEN 1078 & NEN 8078.

Spuivoorziening uitvoeren volgens afdeling 3.7 van het bouwbesluit en NEN 1078 & NEN 8078

Daglichttoetreding uitvoeren volgens afdeling 3.11 van het bouwbesluit en NEN 2057:2011

Toevoer van verbrandingslucht en afvoer van rookgas uitvoeren volgens afdeling 3.8 van het bouwbesluit en NEN 1078 & NEN 8078

De lucht- en waterdichtheid van de constructie volgens het gestelde in de NEN 2778 en volgens EPC-berekening

Constructie berekeningen en -tekeningen volgens opgave constructeur EPC-waarde volgens bijgevoegde berekening

Bouwfysische aspecten (Rc-waarden in drsn) volgens EPC-berekening

Vloerafscheiding (hekwerk) 1m+ bovenkant afgewerkte vloer, boven de 13m, 1,2m+ bovenkant afgewerkte vloer

Berekening capaciteit hwa en noodoverstort/signaleringsafvoer volgens berekening leverancier

Afvoer van hemelwater volgens afdeling 3.9 van het bouwbesluit en NEN 3215.

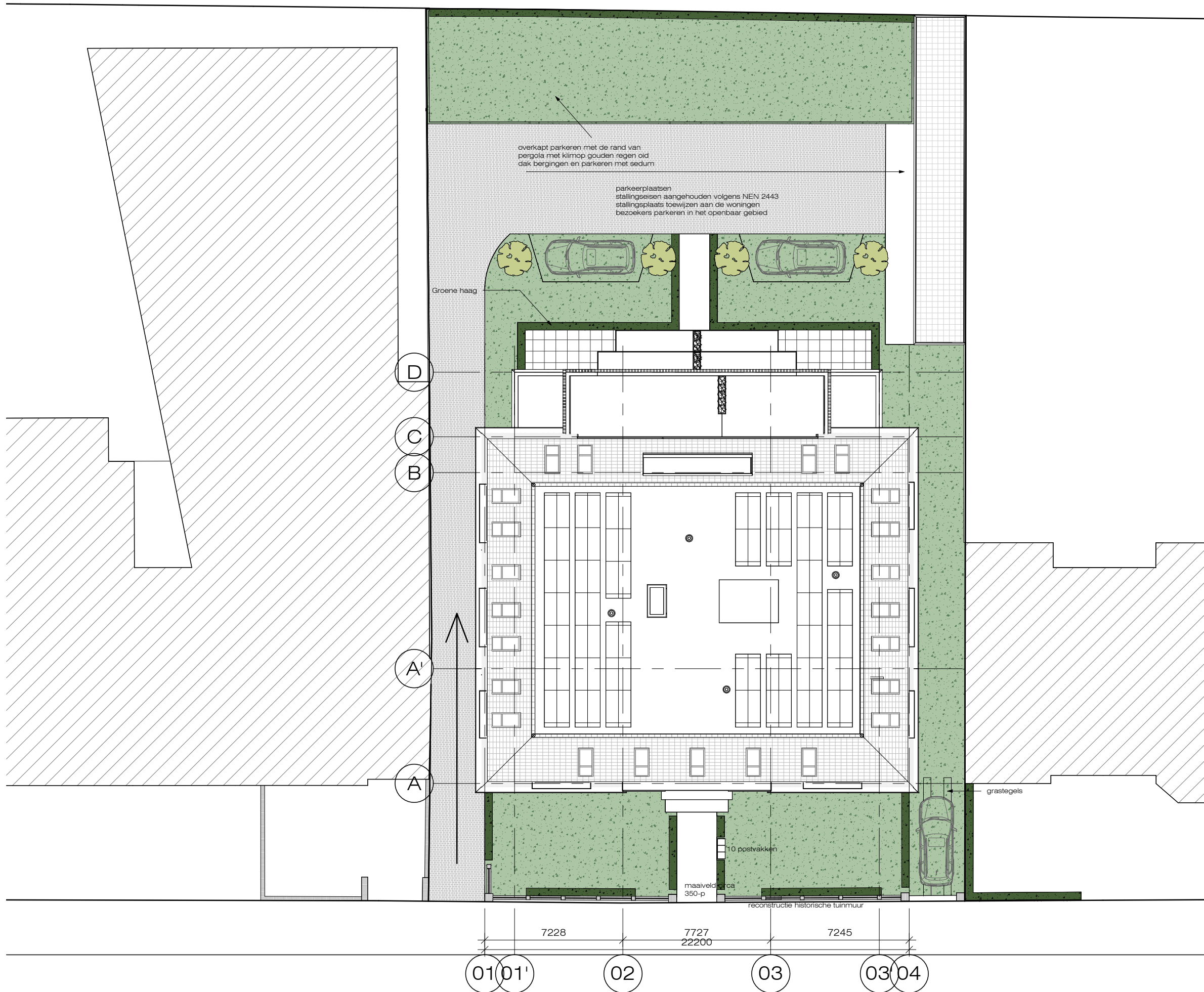
Peil is bovenkant afgewerkte vloer

Hang- en sluitwerk dient te voldoen aan artikel 2.215 van het bouwbesluit en aan inbraakwerendheid vlg NEN 5096, conform de eisen van politiekeurmerk.

Beperking van de ontwikkeling van brand volgens afdeling 2.9 van het bouwbesluit en de NEN 13501-1 en NEN 6065

nassauplein 10 - alkmaar

maatvoering en constructie dient in het werk te worden gecontroleerd



Situatie
Nassauplein 10 te Alkmaar

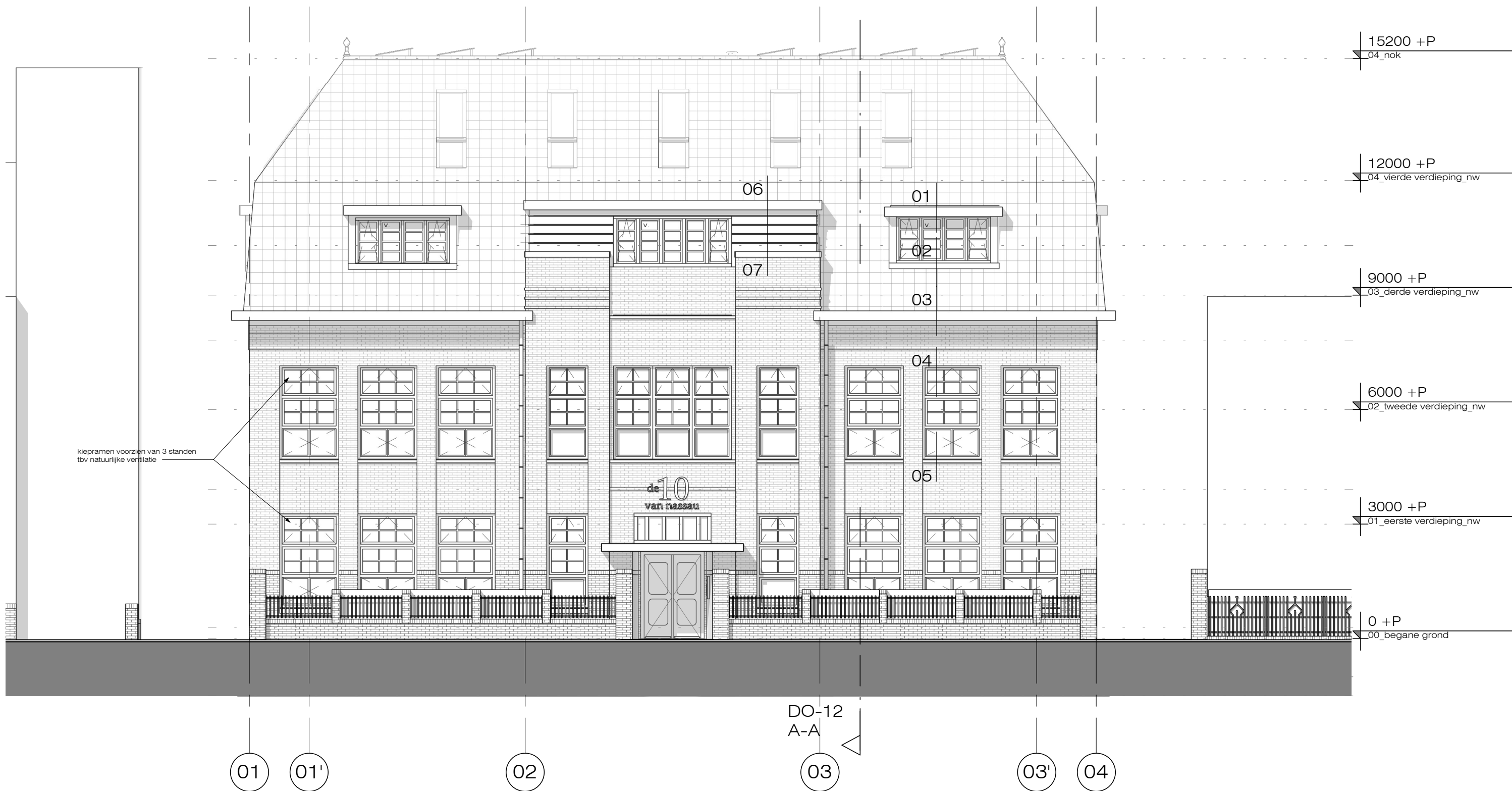
werknummer:
191068 IND

fase:
IND

datum: 01-02-2022
schaal: 1 : 200
gew.:

bladnr.
DO-01b

architecten BNA
kerssens de ruijter
luttik oudorp 81 1811mv alkmaar tel 072-5111393 fax 072-5115311 info@kdra.nl





Gevelaanzicht - noord-westgevel
 Nassauplein 10 te Alkmaar

werknummer:

191068

fase:

IND

datum: 01-02-2022

schaal: 1 : 100

gew.:

bladnr.

DO-10

kerssens de ruijter

architecten BNA

luttik oudorp 81 1811mv alkmaar tel 072-5111393 fax 072-5115311 info@kdra.nl