

WATER BUFFER

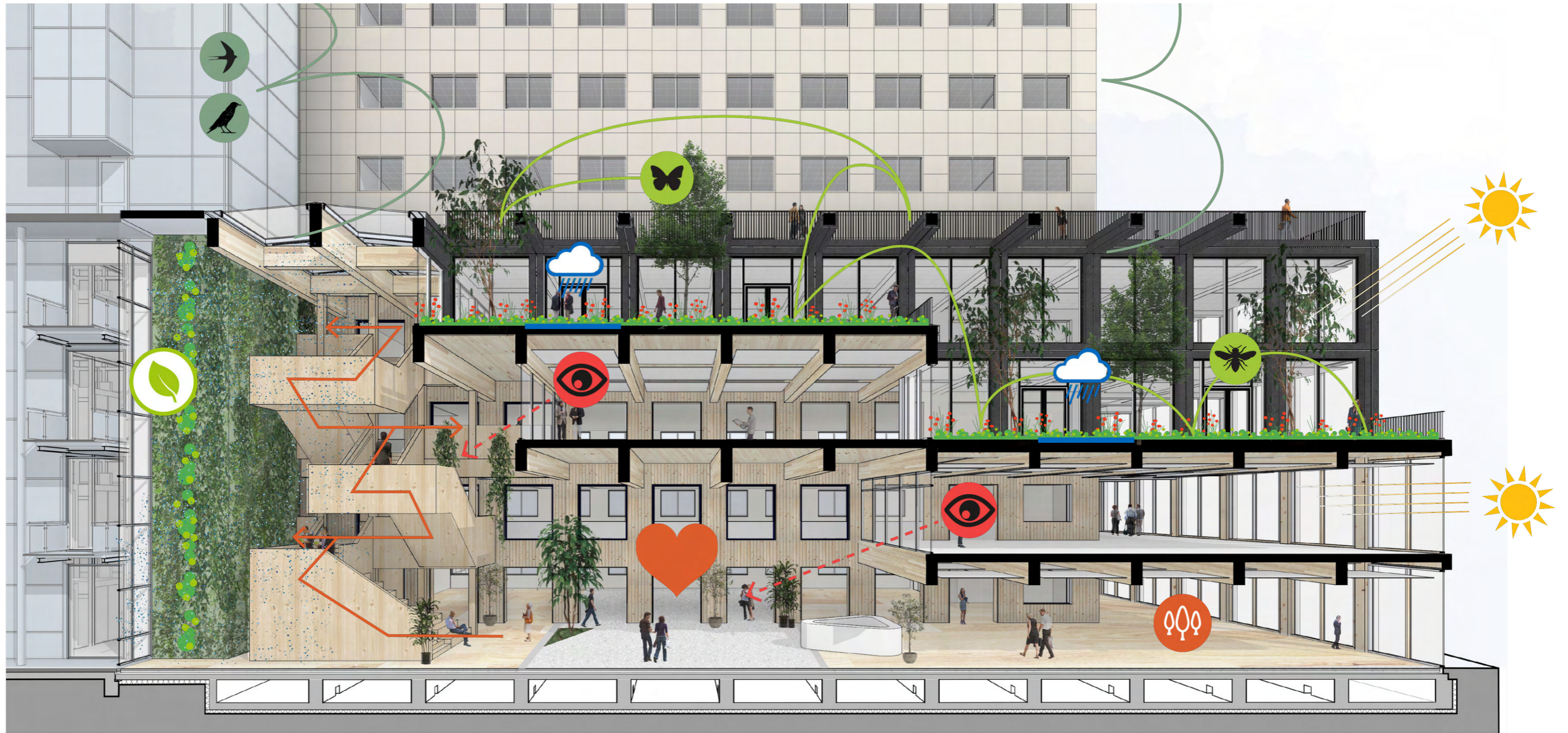
het overtollige regenwater (tijdelijk) vasthouden en hergebruiken

BIODIVERSITEIT

integratie van groendaken/terrassen die bijdragen aan de populatie van vogels, vleermuizen, vlinders, bijen en insecten

HOUT

de hoofddraagconstructie van de uitbreiding wordt in hout uitgevoerd, een duurzame (hernieuwbare) bron



LUCHTKWALITEIT

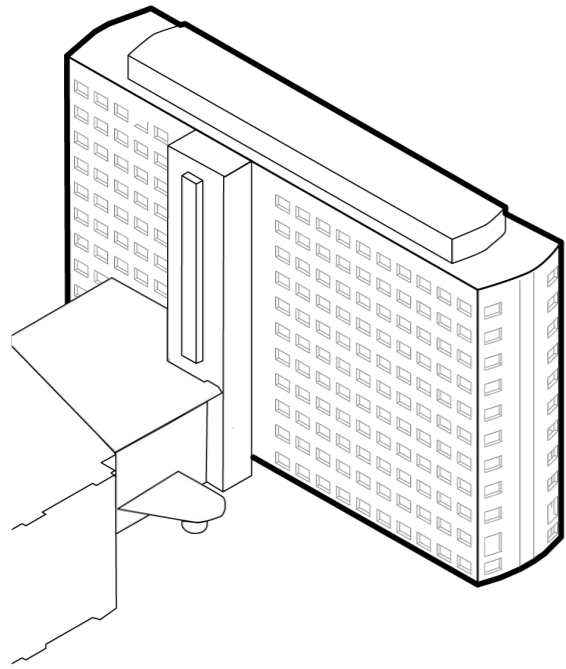
de groene wand in het atrium draagt bij aan een gezonde en zuurstofrijke ruimte

ATRIUMTRAP

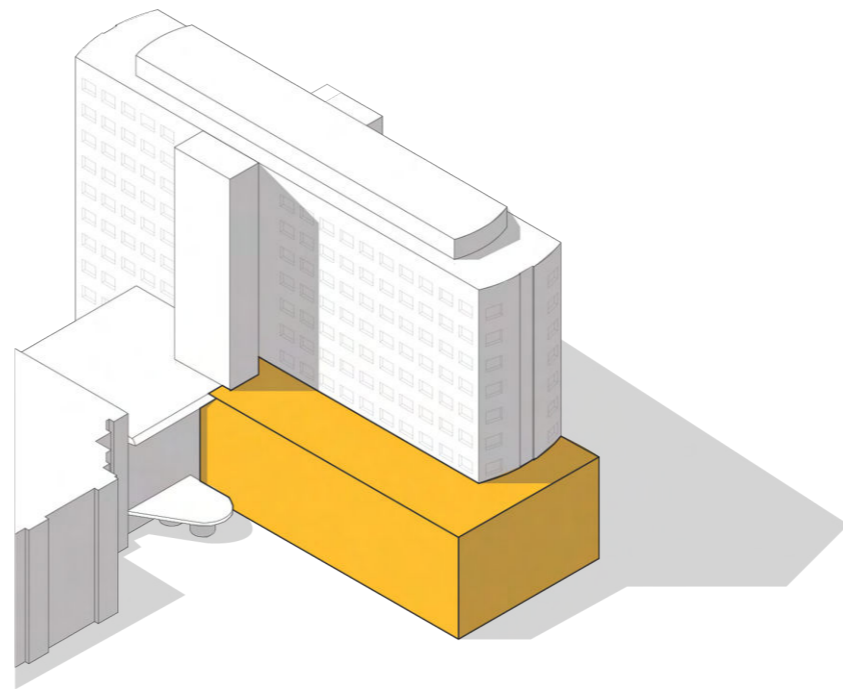
de sculpturale trap is prominent aanwezig en stimuleert beweging en interactie

ZICHTLIJNEN

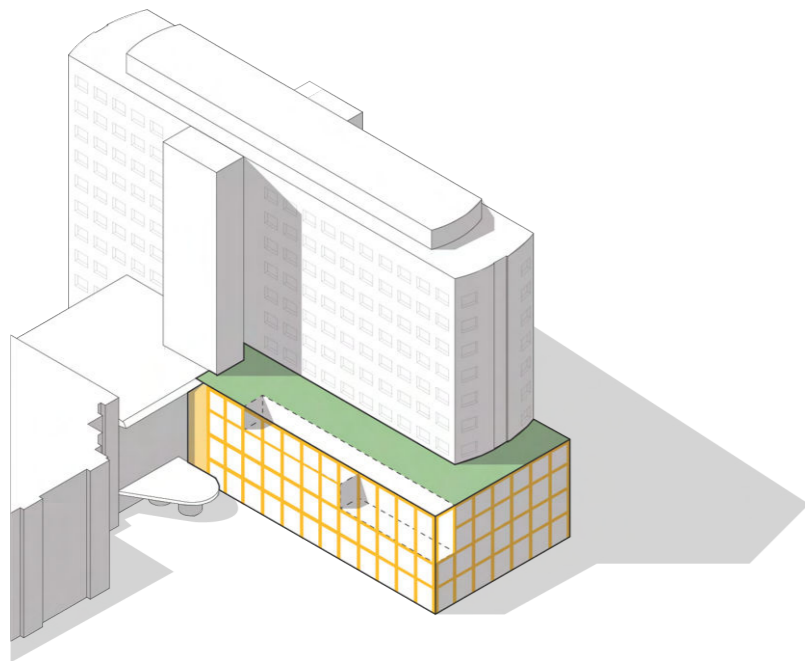
het centrale atrium zorgt voor diverse zichtlijnen, deze dragen bij aan overzicht en oriëntatie



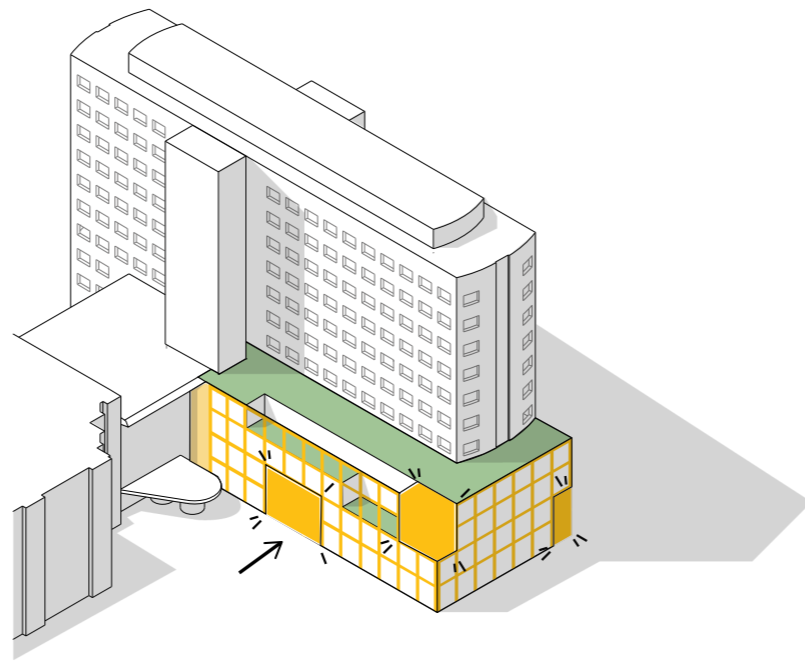
1 BESTAANDE GEBOUW



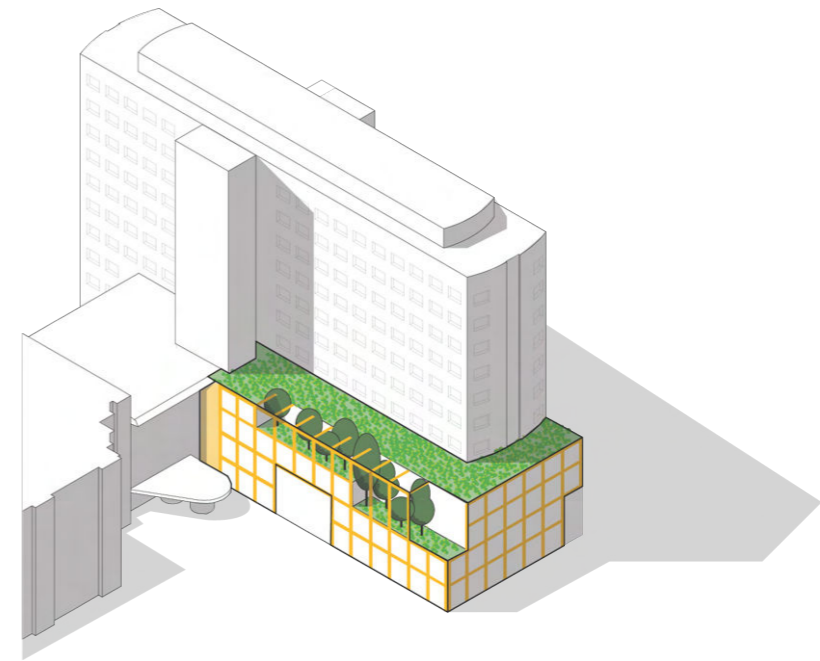
2 UITBREIDING



3 FUNCTIONEEL GRID



4 VERBIJZONDERINGEN



5 BUITENRUITES

