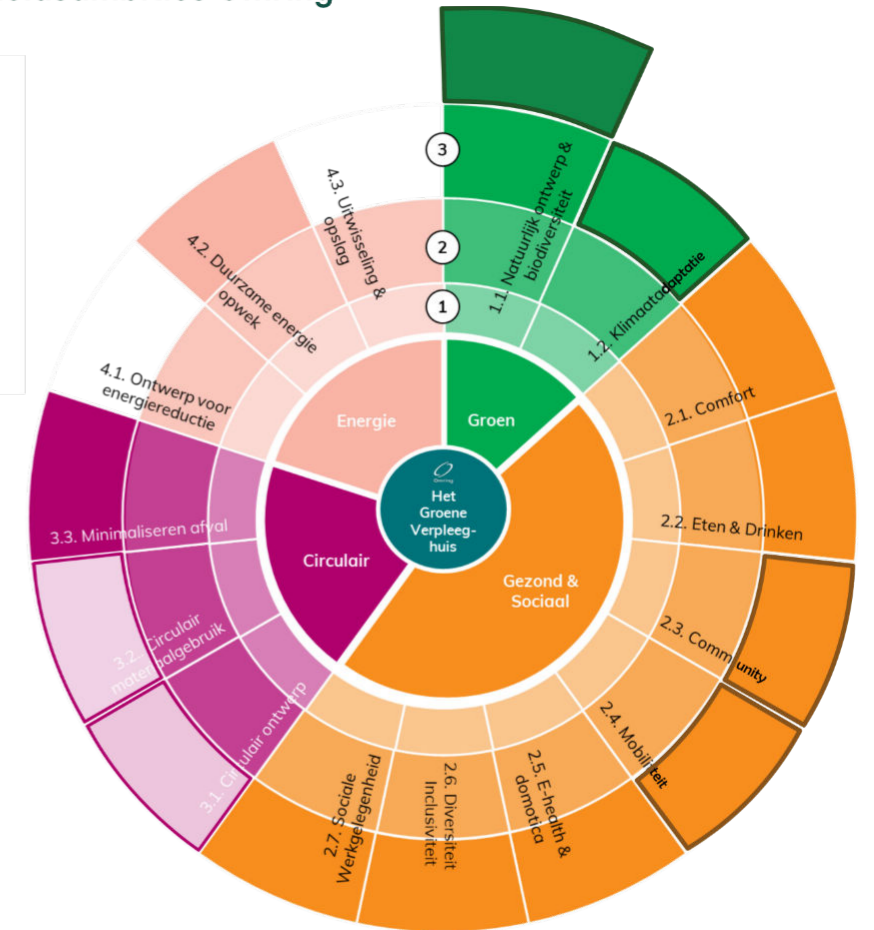




## Duurzaamheidsambities Omring

- Ambitieniveau**
- ① Basis
  - ② Middel
  - ③ Hoog
  - ⓪ Ambitie Omring
  - ⓪ Ambitie Groos!



# Het Groene Verpleeghuis Texel

Voor dit nieuwe woon-zorggebouw zet Omring in op duurzaamheid in brede zin: energie, circulariteit, maar ook biodiversiteit en klimaatbestendigheid, en – misschien wel de belangrijkste – een zo gezond mogelijke woon- en werkomgeving, voor bewoners én medewerkers. Copper8 vertaalde dit naar een uitgebreid palet aan prestaties waar ons ontwerp aan moet voldoen om deze ambitie onderbouwd te realiseren. Met ons consortium Groos! (Oostwest, Buro Harro, DGMR en Van Wijnen) realiseerden wij een comfortabele en gezonde leefomgeving die klaar is voor de toekomst.

Het landschapontwerp van Buro Harro brengt de diversiteit aan landschappen van het eiland dichtbij: rondom het gebouw in de tuinen, en op het dak met een speciaal duindak. De oudere Texelaar die niet meer zo makkelijk zelf erop uit kan, heeft de duinen vlakbij huis binnen handbereik. Ook speelt

het duindak een belangrijke rol in de (regen)waterhuishouding.

In alle woningen en gemeenschappelijke ontmoetingsruimtes is de natuur dichtbij, met houten kozijnen en gevels met begroeiing. In de gevel en het interieur gebruiken we zoveel mogelijk biobased materialen. Er is veel daglicht en uitzicht naar de tuinen rondom. Het gebouw nodigt uit tot bewegen, activiteit en ontmoeting in de diverse gemeenschappelijke ruimtes, en zoekt de verbinding met de buurt.

**Ontwerpvisie:** In 2 lagen (i.p.v. de eerder voorziene 3 lagen) past het gebouw goed bij de schaal van het dorp en vormt geen stedelijke wand. Het gebouw maakt hierdoor een beweging naar de omgeving toe, met een algemene entree op de kop van de twee straten, waar de echte verbinding met het dorp en buurt ontstaat.



Situatie

Voor Omring is het helder: als je als organisatie dagelijks bezig bent met zorg en gezondheid, moet je ook bezig zijn met duurzaamheid. Daarom zette Omring een ambitieuze opgave in de markt: het realiseren van het Groene Verpleeghuis in Den Burg op Texel.



### Gezond en sociaal

- Het Groene Verpleeghuis is een gezond gebouw, voor bewoners en medewerkers.
- We werken actief aan 'Positieve Gezondheid', waarbij vitaliteit van medewerkers een speerpunt is.
- We hechten veel waarde aan diversiteit, inclusie en sociale werkgelegenheid.
- Op het gebied van voeding vinden we het ook belangrijk dat eten en drinken gezond, duurzaam en zoveel mogelijk lokaal is.

### Groen

- We werken met de natuur. Daarbij kijken we naar het optimaal inzetten van

### Ontwerpvisie:

- 3 clusters van 9 appartementen met buurtkamers geschakeld, waardoor een rondgang ontstaat met veel ruimte voor beweging, diverse beleving en ontmoeting (geen doodlopende routes of onoverzichtelijke hoekkamers).

- gezondheidseffecten van de natuur, het beperken van negatieve impact op ons ecosysteem en het aanpassen aan klimaatveranderingen.
- Het gebouw is 'klimaatadaptief': het houdt rekening met mogelijke wateroverlast en we willen hittestress voorkomen.
- We vangen het regenwater op en gebruiken dat voor de grassen en planten op het dak.
- Uitgangspunt was een 'natuurinclusief' ontwerp: overal zichtlijnen naar buiten, voldoende daglicht en veel tuin en buitenruimte.

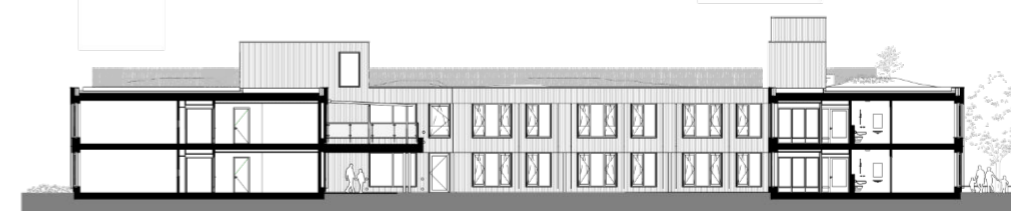
- Meer bewoners op de begane grond en meer stimulans om naar buiten te gaan.
- Groenst! Dankzij een veilig en bereikbaar Texels duindak, de tuinen met looproutes, de groene terrassen rondom en overal (door)zicht naar de tuinen, ook van buiten het gebouw.



Begane grond



Doorsnede A-A



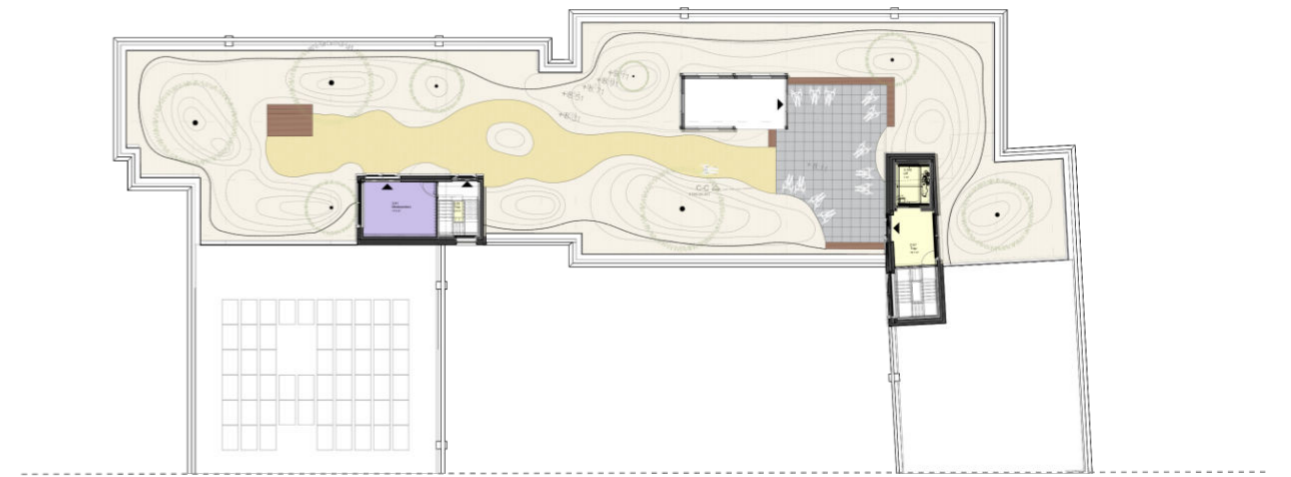
Doorsnede B-B



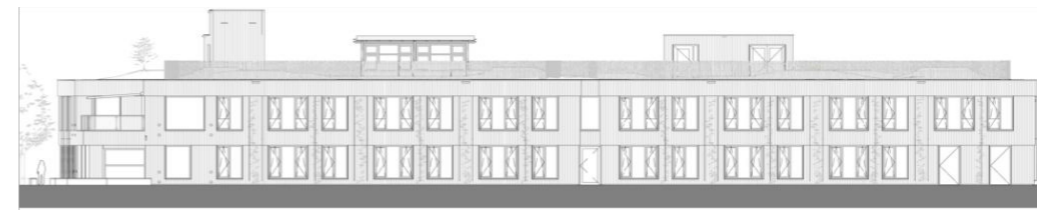
Texels duindak in aanleg



Eerste verdieping



Tweede verdieping



Noord gevel



Oost gevel



West gevel

### Het Groene Verpleeghuis Texel

Woon-zorggebouw met 53 zorgappartementen voor bewoners met een somatische of cognitieve aandoening die intensieve 24-uurszorg nodig hebben

**Opdrachtgever:** Omring

**Ontwerper:**

- Oostwest architecten
- Buro Harro
- DGMR Bouw B.V.

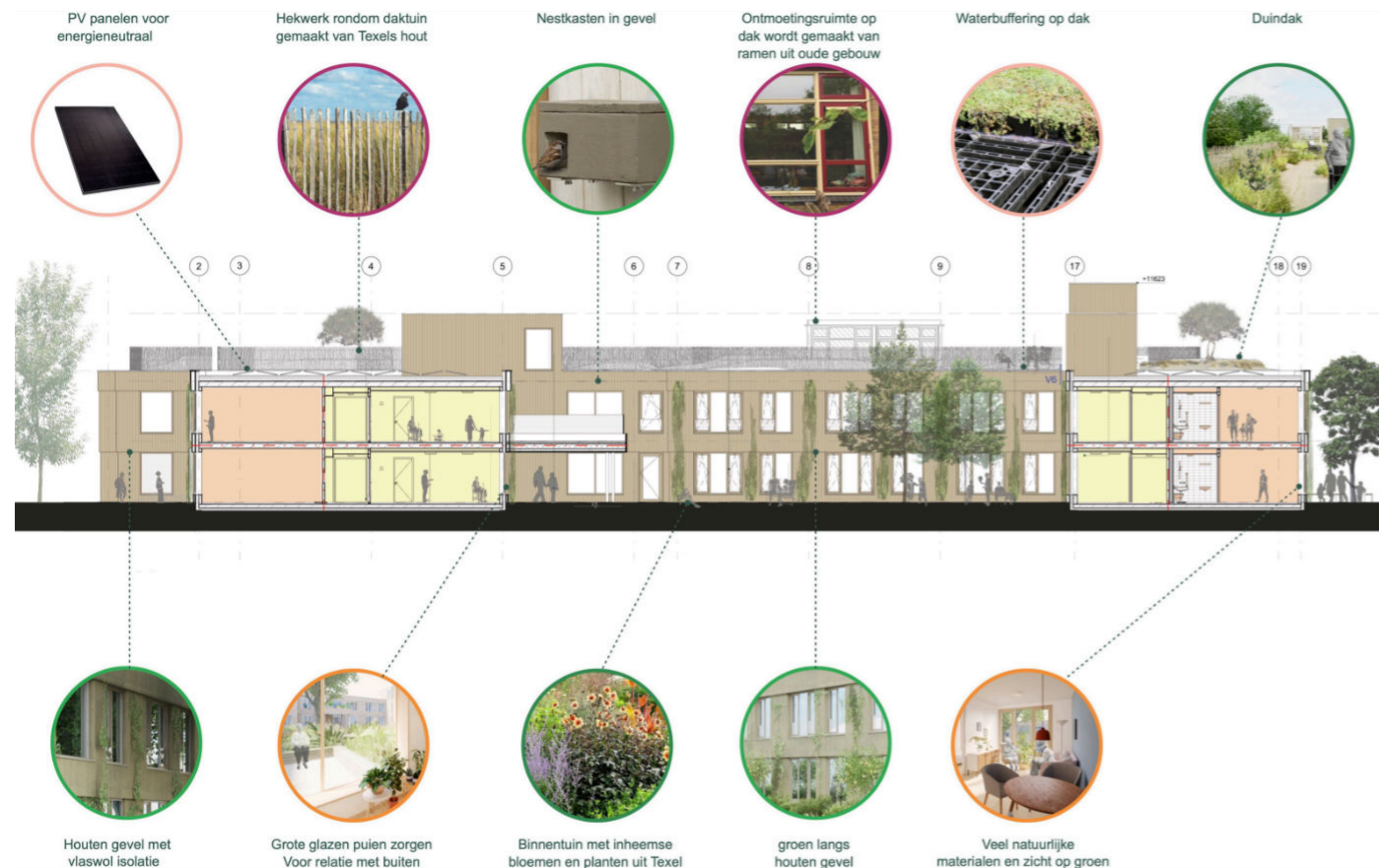
**Andere betrokken partijen:**

- Copper8
- HevoFame
- Van Wijnen
- Heerhugowaard B.V.
- Klaver
- Installatietechniek B.V.
- Schadeberg Groep B.V.
- Brons Constructeurs & Ingenieurs B.V.
- Gemeente Texel

**Foto's:** Roos Aldershoff

**Tekeningen:** Oostwest

### Vertaling Duurzame Ambities



### Energie

- De nieuwbouw is energie-efficiënt zijn en gebruikt zo min mogelijk fossiele energie.
- We zetten in op duurzame vervoersbewegingen van medewerkers.

### Circulair

- Afval wordt geminimaliseerd en circulair is de norm.
- We gebruiken zo min mogelijk nieuwe grondstoffen gebruiken; waar mogelijk werden lokale en/of regeneratieve grondstoffen gebruikt.

